

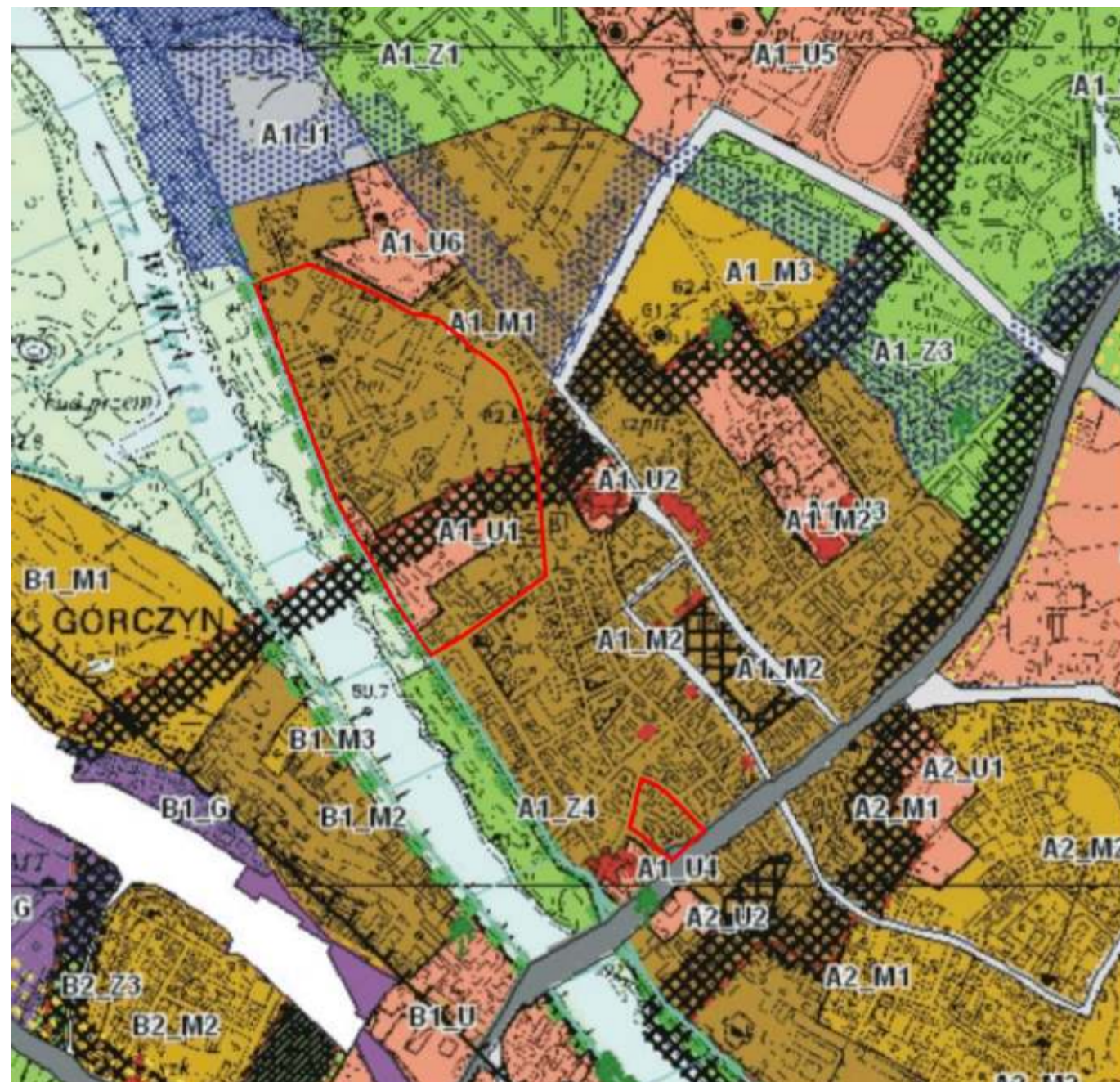
MIEJSCOWY PLAN ZAGOSPODAROWANIA PRZESTRZENNEGO DLA OBSZARU PRZY UL. KS. JERZEGO POPIEŁUSZKI ORAZ PRZY UL. TARGOWEJ W ŚREMIE

Załącznik do uchwały Nr 387/XLV/10
Rady Miejskiej w Śremie
z dnia 11 lutego 2010 r.

Załącznik nr 1

SKALA 1:1000

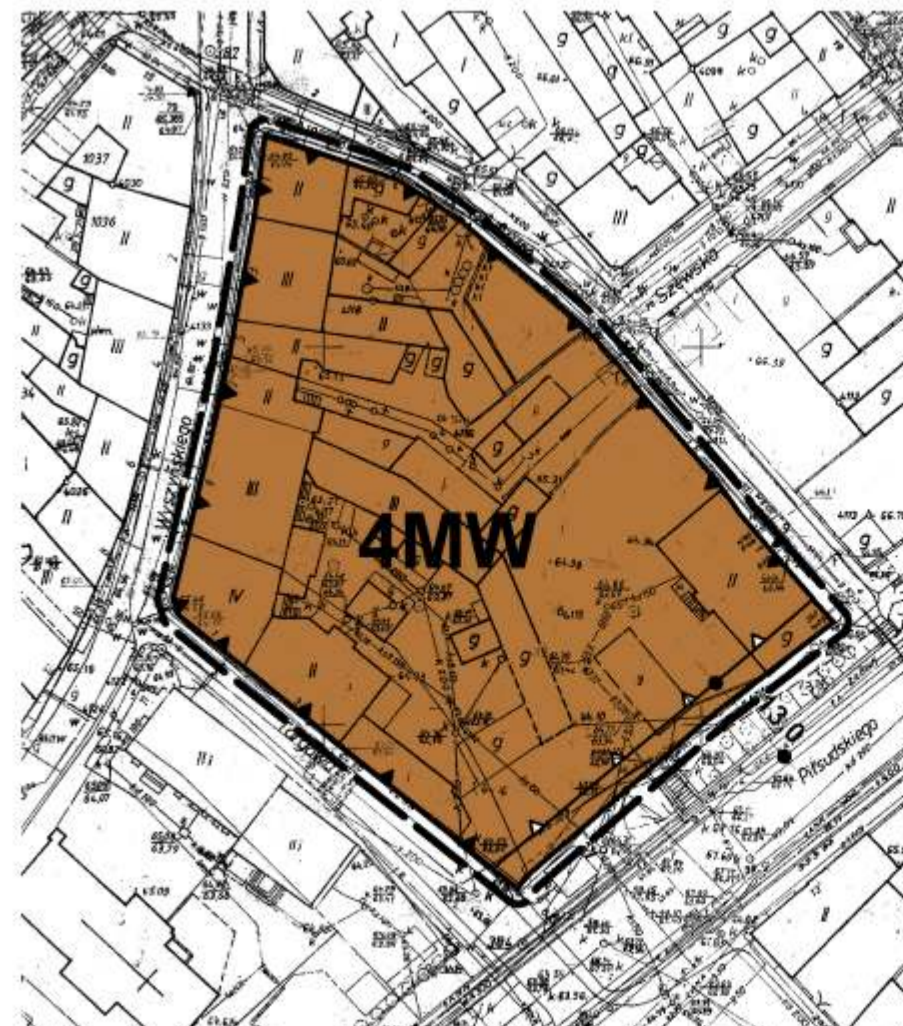
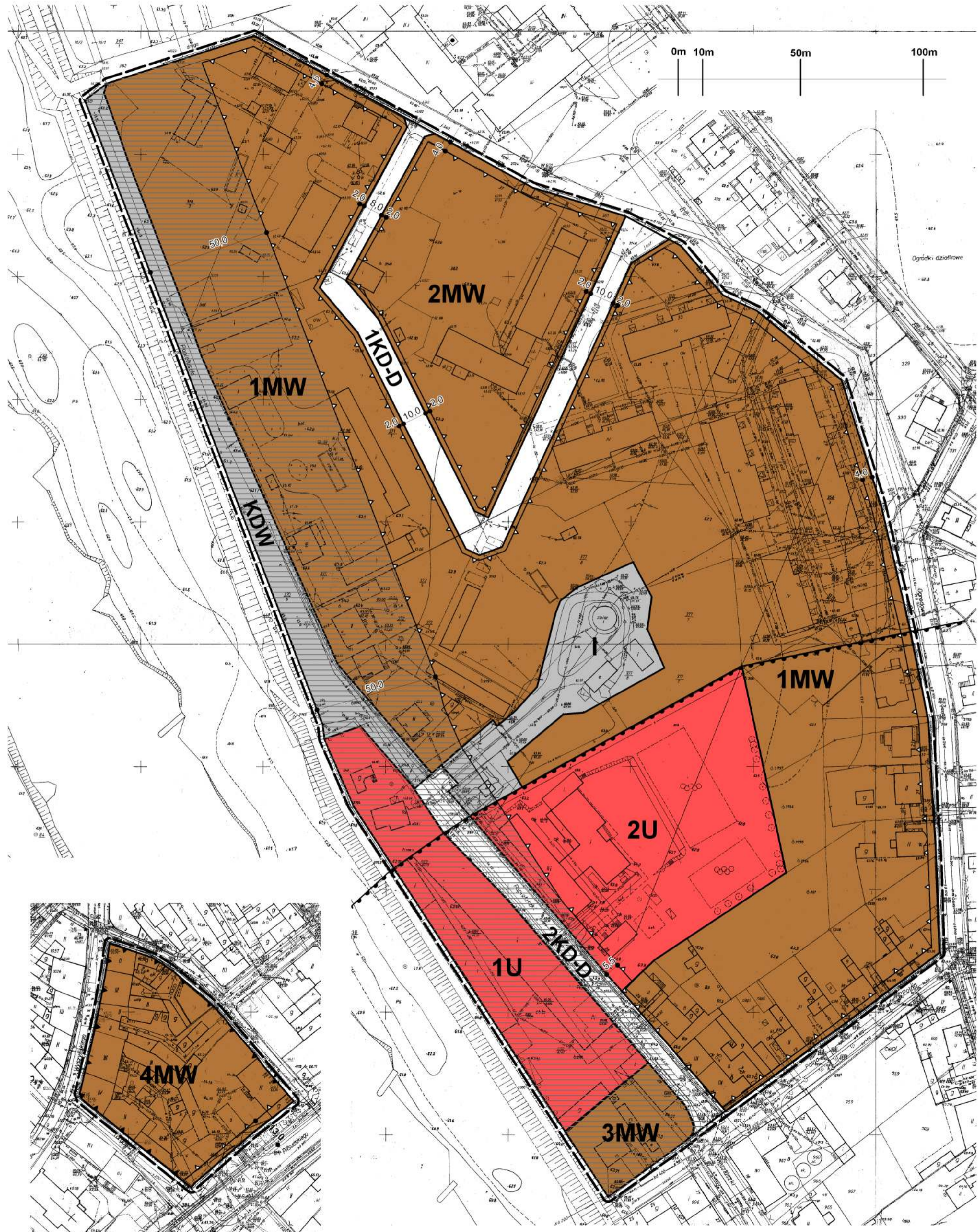
WYRYS ZE STUDIUM UWARUNKOWAŃ I KIERUNKÓW
ZAGOSPODAROWANIA PRZESTRZENNEGO GMINY ŚREM
SKALA 1: 10 000



GRANICA OBSZARU OBJĘTEGO PLANEM MIEJSCOWYM

OBJAŚNIENIA:

- GRANICA OBSZARU OBJĘTEGO PLANEM MIEJSCOWYM
- LINIE ROZGRANICZAJĄCE TERENY O RÓŻNYM PRZEZNACZENIU I RÓŻNYCH ZASADACH ZAGOSPODAROWANIA
- GRANICA OCHRONY KONSERWATORSKIEJ ZAŁOŻENIA URBANISTYCZNEGO MIASTA ŚREM
- MW** TERENY ZABUDOWY MIESZKANIOWEJ WIELORODZINNEJ
- U** TERENY ZABUDOWY USŁUGOWEJ
- I** TEREN INFRASTRUKTURY TECHNICZNEJ
- KD-D** TERENY DRÓG PUBLICZNYCH KLASY DOJAZDOWEJ
- KDW** TEREN DROGI WEWNĘTRZNEJ
- OBSZAR, NA KTÓRYM OBOWIĄZUJE ZAKAZ WYKONYWANIA OBIEKTÓW BUDOWLANYCH
- NIEPRZEKRACZALNA LINIA ZABUDOWY
- OBOWIĄZUJĄCA LINIA ZABUDOWY



TEREN W CAŁOŚCI W GRANICY OCHRONY
KONSERWATORSKIEJ ZAŁOŻENIA URBANISTYCZNEGO
MIASTA ŚREM