

**UCHWAŁA NR 435/XLIII/2014  
RADY MIEJSKIEJ W ŚREMIE**

z dnia 27 lutego 2014 r.

**zmieniająca uchwałę w sprawie przystąpienia do sporządzenia zmiany  
Studium Uwarunkowań i Kierunków Zagospodarowania Przestrzennego  
Gminy Śrem**

Na podstawie art. 9 ust. 1 w związku z art. 27 ustawy z dnia 27 marca 2003 r. o planowaniu i zagospodarowaniu przestrzennym (Dz. U. z 2012 r., poz. 647 z późn. zm.<sup>1)</sup>) Rada Miejska w Śremie uchwała, co następuje:

**§ 1.** W uchwale Nr 384/XXXVIII/2013 Rady Miejskiej w Śremie z dnia 29 października 2013 r. w sprawie przystąpienia do zmiany Studium Uwarunkowań i Kierunków Zagospodarowania Przestrzennego Gminy Śrem zmienia się załącznik graficzny nr 1 do uchwały, zgodnie z załącznikiem do niniejszej uchwały, przedstawiającym granice obszaru objętego projektem studium.

**§ 2.** Wykonanie uchwały powierza się Burmistrzowi Śremu.

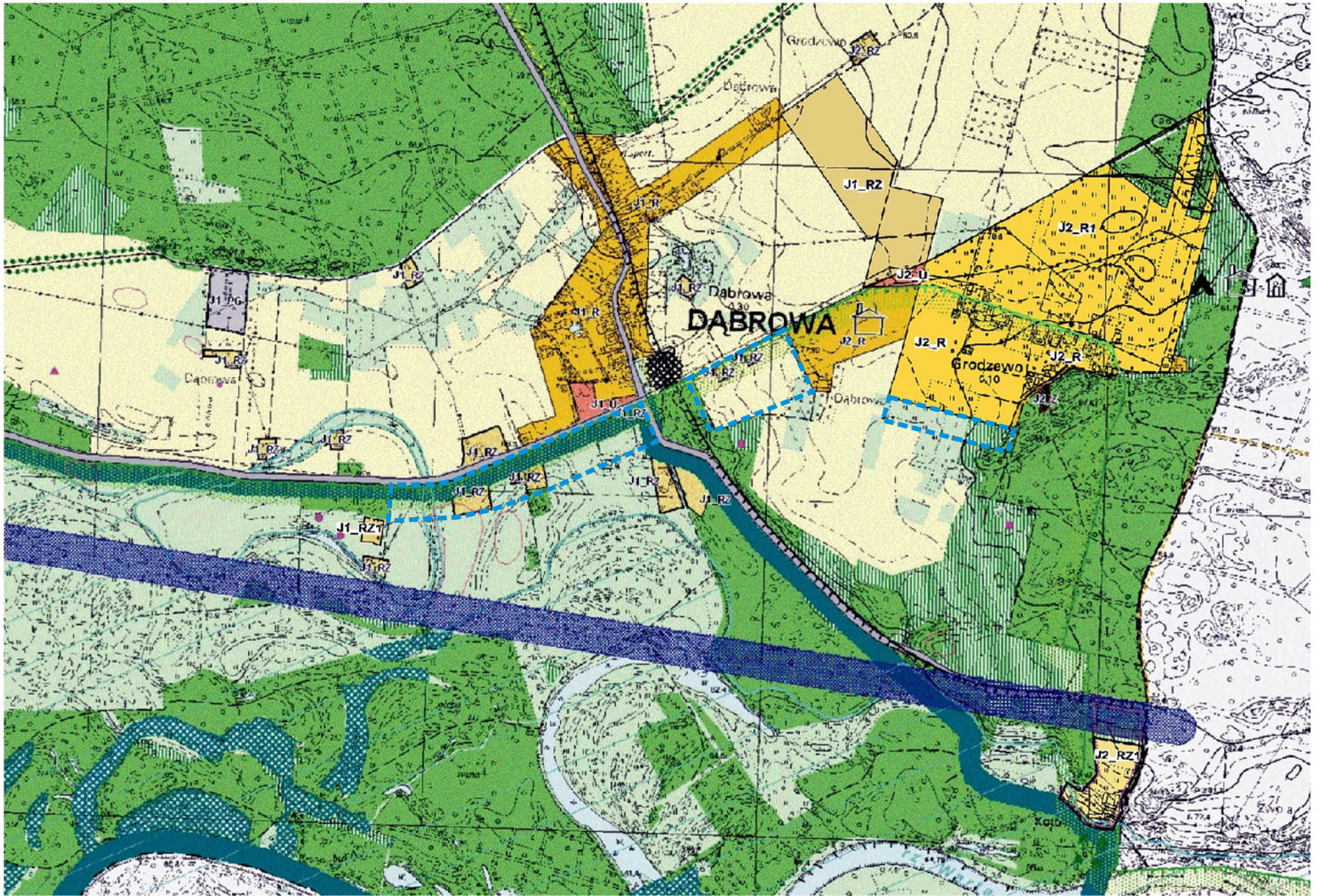
**§ 3.** Uchwała wchodzi w życie z dniem podjęcia.

Przewodnicząca Rady

**Katarzyna Sarnowska**

---

<sup>1)</sup>Zmiany tekstu jednolitego wymienionej ustawy zostały ogłoszone w Dz.U. z 2012 r.poz. 951, poz. 1445, Dz.U. z 2013 r. poz. 21, poz. 405, poz. 1238.



— — — granica opracowania

skala 1:10000

Uzasadnienie

**UCHWAŁY NR 435/XLIII/2014  
RADY MIEJSKIEJ W ŚREMIE**

z dnia 27 lutego 2014 r.

**zmieniającej uchwałę w sprawie przystąpienia do sporządzenia  
zmiany Studium Uwarunkowań i Kierunków Zagospodarowania  
Przestrzennego Gminy Śrem**

W załączniku nr 1 do uchwały Nr 384/XXXVIII/2013 Rady Miejskiej w Śremie z dnia 29 października 2013 r. w sprawie przystąpienia do zmiany Studium Uwarunkowań i Kierunków Zagospodarowania Przestrzennego Gminy Śrem, określono granice obszaru objętego projektem studium, w którym na mocy niniejszej uchwały poszerza się o część działki o nr ewid. 331 oraz o działkę 323, obręb Dąbrowa.

Wobec powyższego podjęcie niniejszej uchwały jest zasadne.

Przewodnicząca Rady

**Katarzyna Sarnowska**