

**UCHWAŁA NR 516/XLIX/2014
RADY MIEJSKIEJ W ŚREMIE**

z dnia 18 września 2014 r.

w sprawie przystąpienia do zmiany polegającej na uchyleniu części miejscowego planu zagospodarowania przestrzennego uchwalonego przez Radę Miejską w Śremie uchwałą nr 360/XXXVII/2013 z dnia 19 września 2013 roku w sprawie miejscowego planu zagospodarowania przestrzennego dla terenu położonego we wsi Zbrudzewo

Na podstawie art. 14 ust. 1 ustawy z dnia 27 marca 2003 r. o planowaniu i zagospodarowaniu przestrzennym (Dz. U. z 2012, poz. 647 z późn. zm.¹⁾), Rada Miejska w Śremie uchwała, co następuje:

§ 1. Przystępuje się do zmiany planu polegającej na uchyleniu części miejscowego planu zagospodarowania przestrzennego uchwalonego przez Radę Miejską w Śremie uchwałą nr 360/XXXVII/2013 z dnia 19 września 2013 roku w sprawie miejscowego planu zagospodarowania przestrzennego dla terenu położonego we wsi Zbrudzewo (Dz. Urz. Woj. Wielk. z 2013 r. poz. 5678.)

§ 2. Granice obszaru objętego projektem zmiany miejscowego planu przedstawiono na mapie, stanowiącej załącznik graficzny do niniejszej uchwały, będący jej integralną częścią.

§ 3. Wykonanie uchwały powierza się Burmistrzowi Śremu.

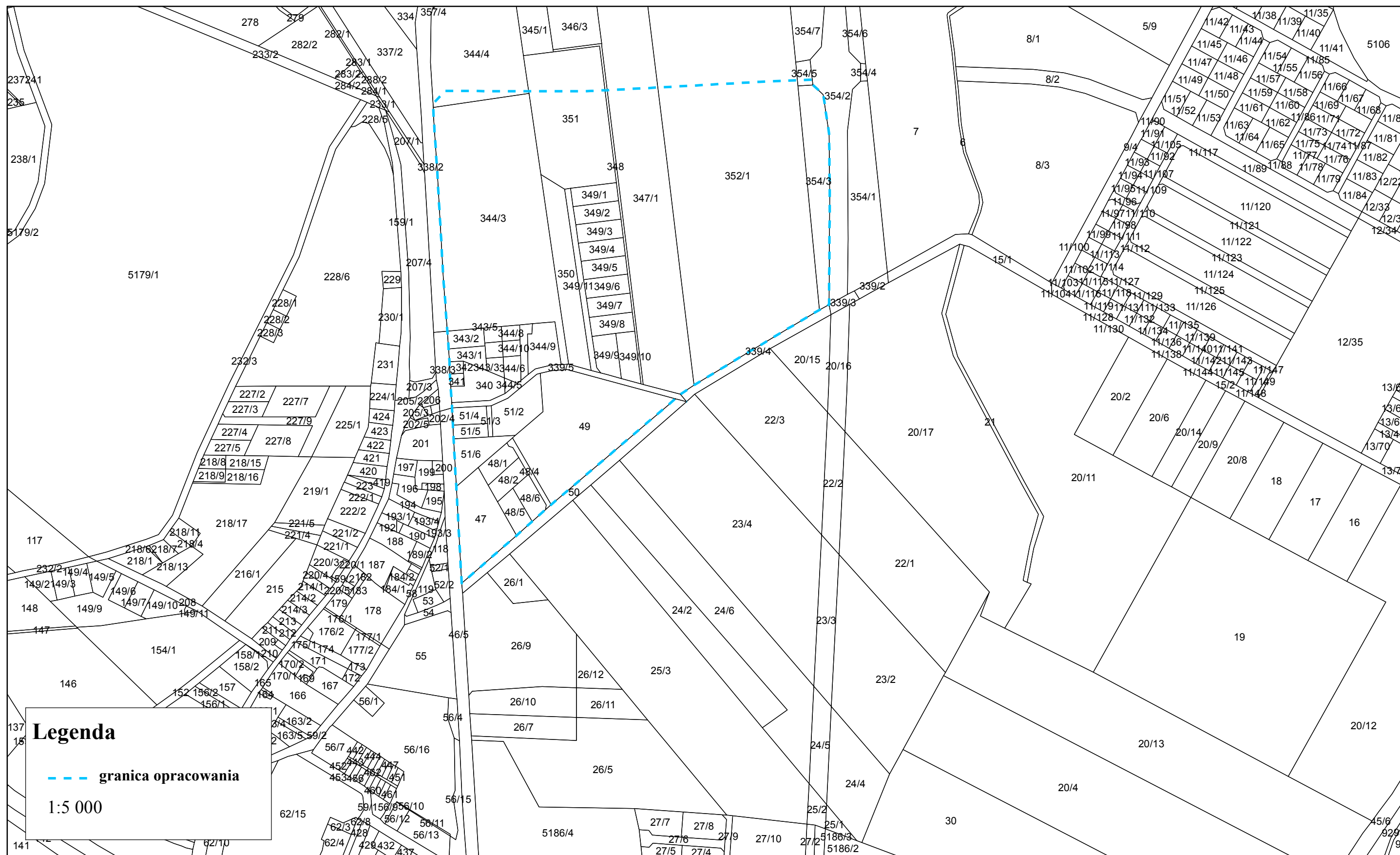
§ 4. Uchwała wchodzi w życie z dniem podjęcia.

Przewodnicząca Rady

Katarzyna Sarnowska

¹⁾Zmiany tekstu jednolitego wymienionej ustawy zostały ogłoszone w Dz.U. z 2012 r.poz. 951, poz. 1445, Dz.U. z 2013 r. poz. 21, poz. 405, poz. 405, poz. 1238, Dz.U. z 2014 r. poz. 379, poz. 1446.

Zmiana planu polegająca na uchyleniu części miejscowego planu zagospodarowania przestrzennego uchwalonego przez Radę Miejską w Śremie uchwałą nr 360/XXXVII/2013
z dnia 19 września 2013 roku w sprawie miejscowego planu zagospodarowania przestrzennego dla terenu położonego we wsi Zbrudzewo



Uzasadnienie

**UCHWAŁY NR 516/XLIX/2014
RADY MIEJSKIEJ W ŚREMIE**

z dnia 18 września 2014 r.

w sprawie przystąpienia do zmiany polegającej na uchyleniu części miejscowego planu zagospodarowania przestrzennego uchwalonego przez Radę Miejską w Śremie uchwałą nr 360/XXXVII/2013 z dnia 19 września 2013 roku w sprawie miejscowego planu zagospodarowania przestrzennego dla terenu położonego we wsi Zbrudzewo

Przystępuje się do zmiany planu polegającej na uchyleniu części miejscowego planu zagospodarowania przestrzennego uchwalonego przez Radę Miejską w Śremie uchwałą nr 360/XXXVII/2013 z dnia 19 września 2013 roku w sprawie miejscowego planu zagospodarowania przestrzennego dla terenu położonego we wsi Zbrudzewo. Uchwała dotyczy terenów przy ul. Śremskiej i Polnej w Zbrudzewie. W obowiązującym planie miejscowym przeznacza się je pod tereny obiektów produkcyjnych, składów i magazynów, co uniemożliwia właścicielom nieruchomości na rozbudowę istniejących budynków mieszkalnych, a także na lokalizację nowej zabudowy mieszkaniowej. Obszar opracowania położony jest w obrębie geodezyjnym Zbrudzewo i wynosi około 24,5 ha.

Dokonanie zmiany planu poprzez wprowadzenie innej funkcji niż produkcyjna nie jest możliwe ze względu na brak zgodności ze studium uwarunkowań i kierunków zagospodarowania przestrzennego.

Wyłączenie przedmiotowego obszaru spod obowiązywania miejscowego planu, po przeprowadzeniu procedury planistycznej na podstawie ustawy z dnia 27 marca 2003 roku o planowaniu i zagospodarowaniu przestrzennym, umożliwi zabudowę mieszkaniową.

W związku z powyższym podjęcie niniejszej uchwały jest zasadne.

Przewodnicząca Rady

Katarzyna Sarnowska