

ZARZĄDZENIE NR 152/2015
BURMISTRZA ŚREMU

z dnia 23 września 2015 r.

**zmieniające zarządzenie w sprawie oddania w najem części
nieruchomości położonej w Wyrzece przy ul. Szkolnej 16**

Na podstawie art. 30 ust. 2 pkt 3 ustawy z dnia 8 marca 1990r. o samorządzie gminnym (Dz. U. z 2013 r., poz. 594 z późn. zm.¹⁾), art. 13 ust. 1 i art. 25 ust. 1 ustawy z dnia 21 sierpnia 1997r. o gospodarce nieruchomościami (Dz. U. z 2015 r., poz. 782 z późn. zm.²⁾) oraz § 10 ust. 3 uchwały nr 361/XLI/09 Rady Miejskiej w Śremie z dnia 29 października 2009 r. w sprawie zasad gospodarowania nieruchomościami stanowiących własność gminy Śrem (tekst jednolity Dz. Urz. Woj. Wielk. z 2014 r., poz. 695), w związku z § 12 zarządzenia nr 181/2014 Burmistrza Śremu z dnia 30 grudnia 2014 r. w sprawie wydzierżawiania i wynajmowania nieruchomości lub ich części stanowiących własność lub będących w posiadaniu gminy Śrem zarządzam, co następuje:

§ 1. W zarządzeniu nr 127/2015 Burmistrza Śremu z dnia 5 sierpnia 2015 r. w sprawie oddania w najem części nieruchomości położonej w Wyrzece przy ul. Szkolnej 16 wprowadza się następujące zmiany:

- 1) w §1 ust. 1 wyrażenie „trzech pomieszczeń o pow. 68,0 m²” zastępuje się wyrażeniem „pomieszczeń o pow. 41,40 m²”.
- 2) §3 otrzymuje brzmienie:

„Czynsz najmu wynosić będzie 4.200,00 zł (słownie: cztery tysiące dwieście złotych 00/100) miesięcznie plus należny podatek VAT.”;
- 3) załącznik otrzymuje brzmienie określone w załączniku do niniejszego zarządzenia.

§ 2. Wykonanie zarządzenia powierza się Naczelnikowi Pionu Skarbu Gminy.

¹⁾Zmiany tekstu jednolitego wymienionej ustawy zostały ogłoszone w Dz. U. z 2013 r.poz. 645, poz. 1318, z 2014 r.poz. 379, poz. 1072.

²⁾Zmiany tekstu jednolitego wymienionej ustawy zostały ogłoszone w Dz. U. z 2015 r. poz. 1039.

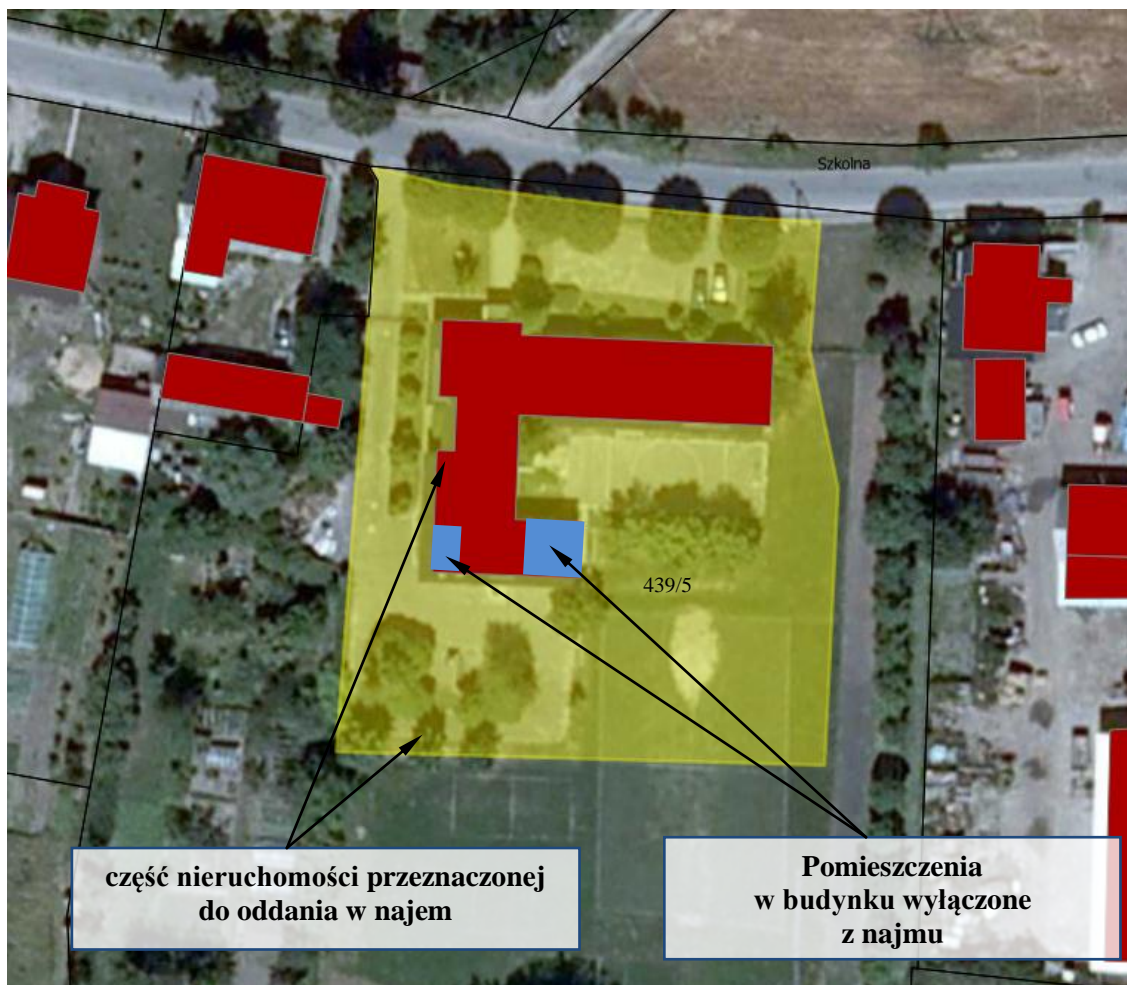
§ 3. Zarządzenie wchodzi w życie z dniem podpisania.

Burmistrz Śremu

Adam Lewandowski

Załącznik do zarządzenia nr 152/2015
Burmistrza Śremu
z dnia 23 września 2015 r.

MAPA POGLĄDOWA Wyrzeka



Burmistrz Śremu
Adam Lewandowski