

PA00R, 0003, 28.2024.170

Śrem, dnia 31.10.2024 r.

URZĄD MIEJSKI W ŚREMIE
ZESPÓŁ OBSŁUGI KLIENTA

Wpł. 31. 10. 2024

Pion/Zespól PA00R Zał. 1
Nr. 38457/24.IEPOAF

Jakub Strzelec
Radny Rady Miejskiej w Śremie

Burmistrz Śremu
Sz. P. Grzegorz Wiśniewski

za pośrednictwem Przewodniczącego Rady Miejskiej w Śremie

Treść interpelacji (krótkie przedstawienie stanu faktycznego).

Zejscie do Parku Puchalskiego z chodnika przy ul. Kilińskiego jest w złym stanie i stwarza niebezpieczeństwo. Jest duży uskok między chodnikiem, a gruntem ścieżki. Ścieżka w początkowych jej fragmentach od zejścia z chodnika jest bardzo nierówna, jest wiele dużych kamieni, po nadeptaniu których można skrócić staw skokowy, tym bardziej, że jest ona „z górki”. Jadąc rowerem chodnikiem po zmroku łapiąc pobocze tej ścieżki powoduje niemal pewny niebezpieczny upadek.

Apeluję o wykonanie zejścia z chodnika na ścieżkę z kostki brukowej lub innego trwałego tworzywa. Aby ograniczyć koszty można zwęzić wejście na ścieżkę z chodnika, nie musi być ono aż tak szerokie jak obecnie, zamiast tego w tych fragmentach ścieżki można poszerzyć teren zielony.

***Uzasadnienie istotnego znaczenia dla gminy:**

Poprawa bezpieczeństwa, poprawa estetyki, zwiększenie dostępności do wejścia, oraz wjechania rowerem na ścieżkę prowadzącą do parku zarówno dla najmłodszych jak i osób starszych - mieszkańców Gminy Śrem.

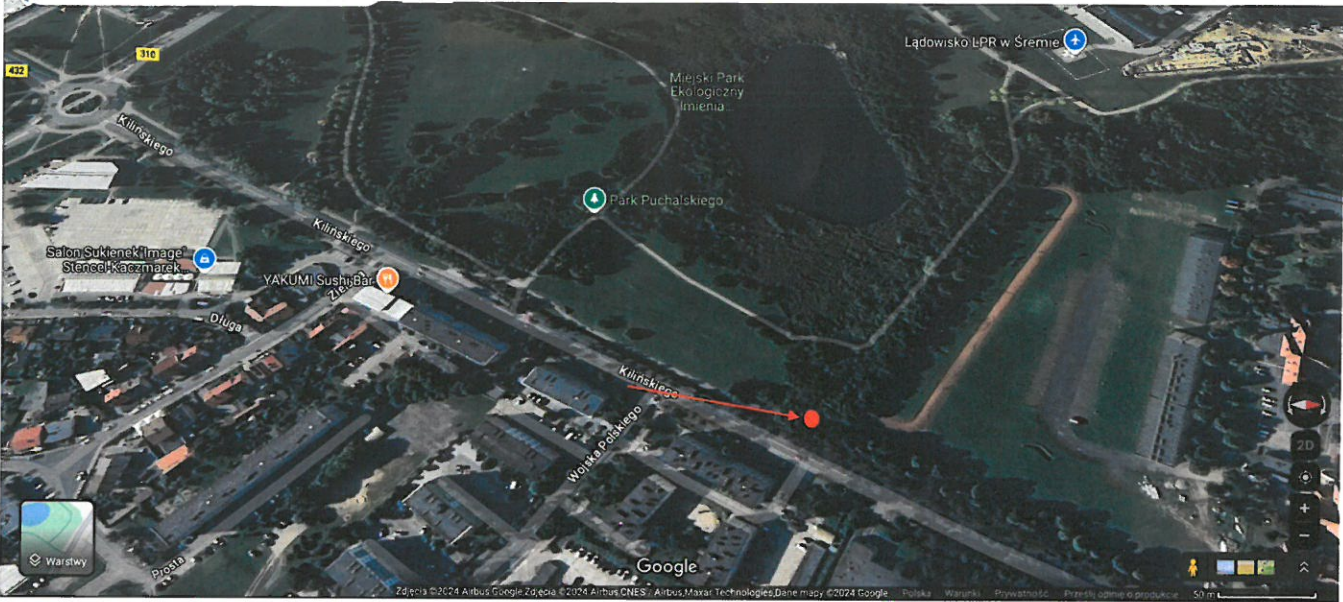
ZAŁĄCZNIKI (ewentualnie dokumentacja zdjęcia, kopie dokumentów itp.):

1. Mapka opisywanego miejsca
2. Zdjęcia przedstawiające stan faktyczny na dzień 30.10.2024 r.

.....
podpis radnego

*dotyczy tylko interpelacji

Załącznik nr 1 - mapka.



Załącznik nr 2 - zdjęcia.



