

Śrem, 06 grudnia 2024 r.

PAOOR.0003.35.2024.MAM

Pan  
Tomasz Klaczyński  
Przewodniczący Rady Miejskiej  
w Śremie

Szanowny Panie,

odpowiadając na interpelację Radnego Pana Piotra Mulkowskiego w sprawie dotyczącej planu rewitalizacji rynku informuję, co następuje: Projekt modernizacji Placu 20 Października w Śremie zakłada pozostawienie w tej samej lokalizacji wszystkich elementów stałych znajdujących się na Placu 20 października tj.:

- parking przed ratuszem,
- pomnik - Miejsce rozstrzelania śremian 20 października 1939,
- pomnik z popiersiem Józefa Wybickiego,
- figura Matki Boskiej z Dzieciątkiem,
- istniejące źródła wody,
- maszty do flag.

Ponadto opracowany projekt przewiduje przeniesienie istniejącej tablicy historycznej oraz demontaż lamp i linii kablowych.

Planuje się wprowadzenie nowej zieleni oraz drzew w zaprojektowanych klombach. Zaprojektowano również nowe przestrzenie dla wypoczynku: ławki zintegrowane z klombami, podesty drewniane z małą architekturą. W centralnej części placu zaprojektowano nową fontannę posadzkową.

Pomnik - Miejsce rozstrzelania śremian 20 października 1939 oraz pomnik z popiersiem Józefa Wybickiego od parkingu zostanie oddzielony klombem z trawami ozdobnymi.

W części zachodniej zaprojektowano symetryczny układ klombów z drzewami oraz ekspozytory wystawiennicze.

W części południowej zaprojektowano duże klomby z drzewami oraz roślinnością o naturalnym kształcie. Na całym placu zaprojektowano nowe oświetlenie ogólne oraz dekoracyjne.

Przygotowanie terenu oraz prace rozbiórkowe będą obejmować:

- demontaż kostki brukowej na placu parkingowym, wymiana starej kostki na nową w celu poszerzenia miejsc i likwidacji farby powierzchniowej,
- demontaż istniejącej fontanny,
- likwidacja pasa utwardzenia pomiędzy pomnikiem a parkingiem,
- demontaż kostki w miejscach nowych nasadzeń oraz w miejscu zwiększenia powierzchni istniejącej zieleni,
- demontaż istniejących lamp, ławek, gazonów, opłotowania, koszy na śmieci, elementów dodatkowych wynikłych w trakcie prac przygotowawczych,
- wymiana odwodnień liniowych i kratek odprowadzających wodę powierzchniowo,
- roboty instalacyjne: elektryczne i teletechniczne.

W układzie komunikacyjnym zakłada się wprowadzenie przejścia dla pieszych prowadzącego z płyty Placu 20 Października na przyległy chodnik przy budynku o numerze 4. W ramach projektowanej zmiany stałej organizacji ruchu w miejscu wprowadzonego przejście dla pieszych zostaną usunięte dwa miejsca postojowe.

Nie przewiduje się niwelacji oraz zmiany ukształtowania terenu.

Po zakończeniu robót przewiduje się nasadzenie krzewów i drzew zgodnie z projektem zagospodarowania terenu oraz projektem zieleni

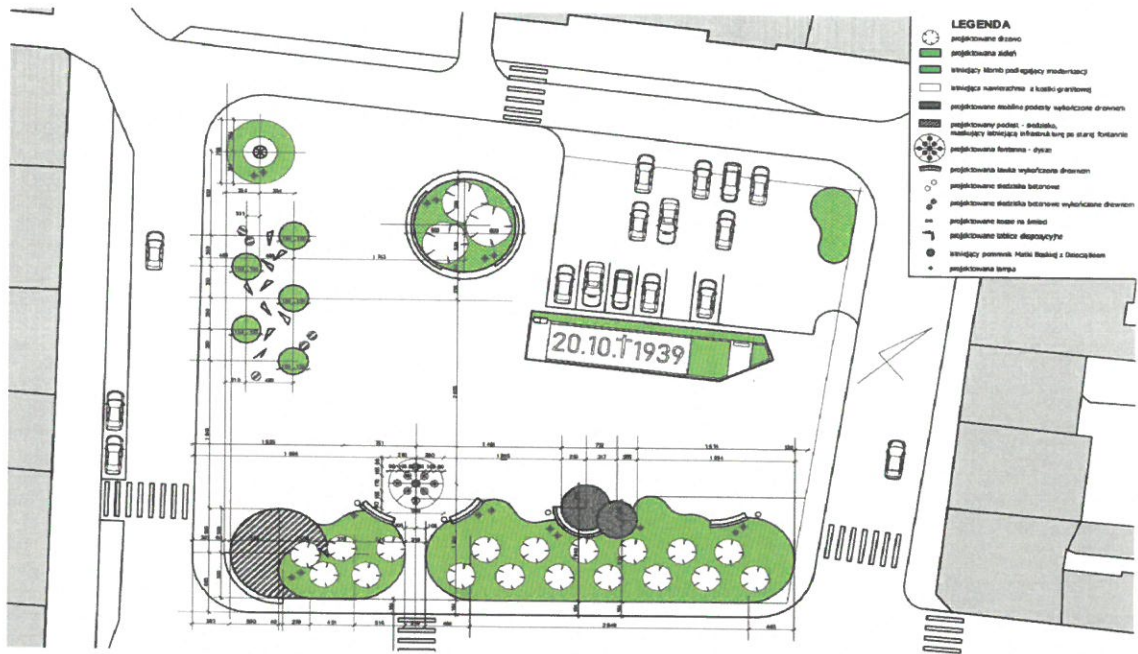
– w załączeniu rzut projektu zieleni.

Poniżej w tabeli zamieszczono wykaz projektowanych roślin.

Nr	Nazwa łacińska Nazwa polska	Ilość	Ilość na m2
1	Jesion pensylwański 'Summit' <i>Fraxinus pennsylvanica</i> 'Summit'	8	
2	Robinia biała 'Bessoniana' <i>Robinia pseudoacacia</i> 'Bessoniana'	17	

3	Kalina wonna 'Nanum' <i>Viburnum farreri</i> 'Nanum'	202	2szt/m <sup>2</sup>
Rabata MIX	Perowskia łobodolistna 'Blue Spire' <i>Perovskia atriplicifolia</i> 'Blue Spire'	178	0,5szt/m <sup>2</sup>
	Czosnek 'Summer Beauty' <i>Allium</i> 'Summer Beauty'	714	2szt/m <sup>2</sup>
	Zawilec chiński 'Little Princess' <i>Anemone hupehensis</i> 'Little Princess'	357	1szt/m <sup>2</sup>
	Przetacznik długolistny 'Eveline' <i>Veronica longifolia</i> 'Eveline'	267	0,75szt/m <sup>2</sup>
	Kocimiętka faassena 'Cat's Meow' <i>Nepeta faassenii</i> 'Cat's Meow'	267	0,75szt/m <sup>2</sup>
	Liatra kłosowa 'Alba' <i>Liatris spicata</i> 'Alba'	1428	4 szt/ m <sup>2</sup>
	4	Kocimiętka faassena 'Cat's Meow' <i>Nepeta faassenii</i> 'Cat's Meow'	150
5	Macierzanka Doerflera 'Bressingham Seedling' <i>Thymus doerfleri</i> 'Bressingham Seedling'	930	10szt/m <sup>2</sup>
6	Kosaciec syberyjski <i>Iris sibirica</i>	220	4szt/kępe
7	Kosaciec syberyjski 'Alba' <i>Iris sibirica</i> 'Alba'	120	4szt/kępe
8	Trzcinnik ostrokwiatowy 'Karl Foester' <i>Calamagrostis acutiflora</i> 'Karl Foester'	48	3szt/m <sup>2</sup>





Z wyrazami szacunku

Załączniki:

- projekt zieleni - rzut

Odpowiedzi udzielił:

Robert Mielcarek

Naczelnik PRK

tel. 61 28 47 172

BURMISTRZ

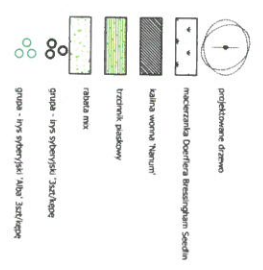
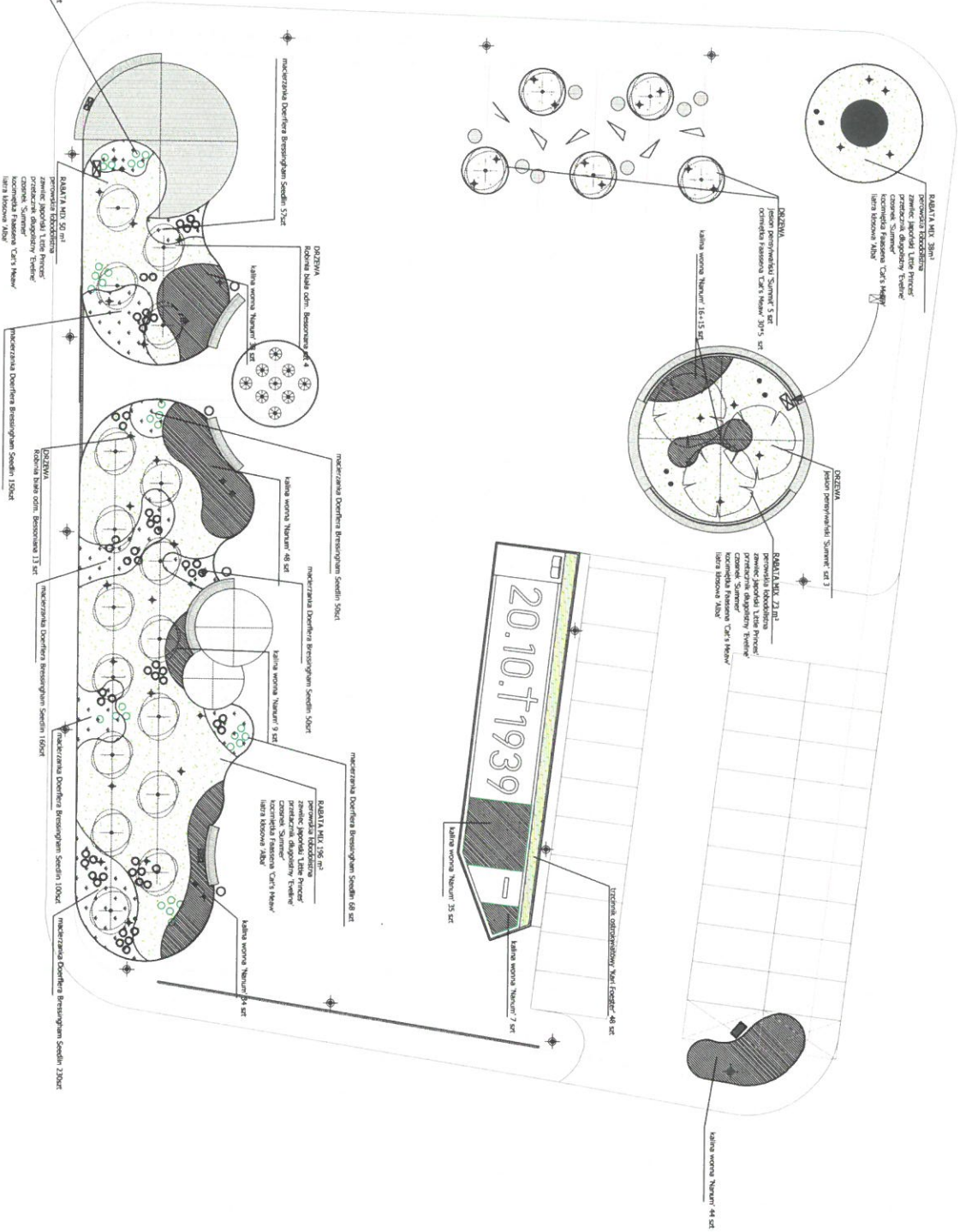
Grzegorz Wiśniewski

Naczelnik Pienu Rolnictwa  
i Gospodarki Komunalnej

Otrzymuje:

1. Adresat;
2. Radny Piotr Mulkowski





**Pl. architekci**  
 14 MURIZOVA VUL. 11, KYIV  
 TEL. 02 23 17 11 86 (WWW.PLARCHITKICI.KYIV)  
 WWW.PLARCHITKICI.KYIV

**PROJEKT DLA MODERNIZACJI PLACU 20 PAZDZIERNIKA**  
 SREMI. OBIEG EMD. 0007 SREMI.  
 DZIŁKI NR.: 2518/2, 2518/4, 2518/5, 2518/6

**CAJNA SREMI**  
 PŁAC 20 PAZDZIERNIKA 1, 63-100 SREMI

PROJEKT ZREALIZOWALI:  
 ING. KATALAN GREGORIO, SREMI  
 ING. ALICJA BRONISŁAWA SREMI  
 ING. KATALAN GREGORIO, SREMI

PROJEKT ZREALIZOWALI:  
 ING. KATALAN GREGORIO, SREMI  
 ING. ALICJA BRONISŁAWA SREMI  
 ING. KATALAN GREGORIO, SREMI

WZRAST	KLASZOR	KLASZOR	KLASZOR	KLASZOR
ARCHITEKTURA	P8	04	1,200	04.2023

