

**UCHWAŁA NR 52/VI/2015
RADY MIEJSKIEJ W ŚREMIE**

z dnia 26 marca 2015 r.

**w sprawie zgody na utworzenie Podstrefy Śrem Wałbrzyskiej Specjalnej
Strefy Ekonomicznej "INVEST-PARK" na terenie gminy Śrem**

Na podstawie art. 18 ust. 2 pkt 15 ustawy z dnia 8 marca 1990 r. o samorządzie gminnym (Dz. U. z 2013 r. poz. 594 z późn. zm.¹⁾) i art. 4 ust. 2 ustawy z dnia 20 października 1994 r. o specjalnych strefach ekonomicznych (Dz. U. z 2015 r. poz. 282) Rada Miejska w Śremie uchwała, co następuje:

§ 1. Wyraża się zgodę na utworzenie Podstrefy Śrem Wałbrzyskiej Specjalnej Strefy Ekonomicznej „INVEST-PARK” dla nieruchomości położonej na terenie gminy Śrem, będącej w użytkowaniu wieczystym Odlewni Żeliwa „Śrem” S.A.

§ 2. Położenie i obszar nieruchomości przewidzianej do objęcia podstrefą, o której mowa w § 1, określają załączniki do niniejszej uchwały.

§ 3. Wykonanie uchwały powierza się Burmistrzowi Śremu.

§ 4. Uchwała wchodzi w życie z dniem podjęcia.

Przewodnicząca Rady

Katarzyna Sarnowska

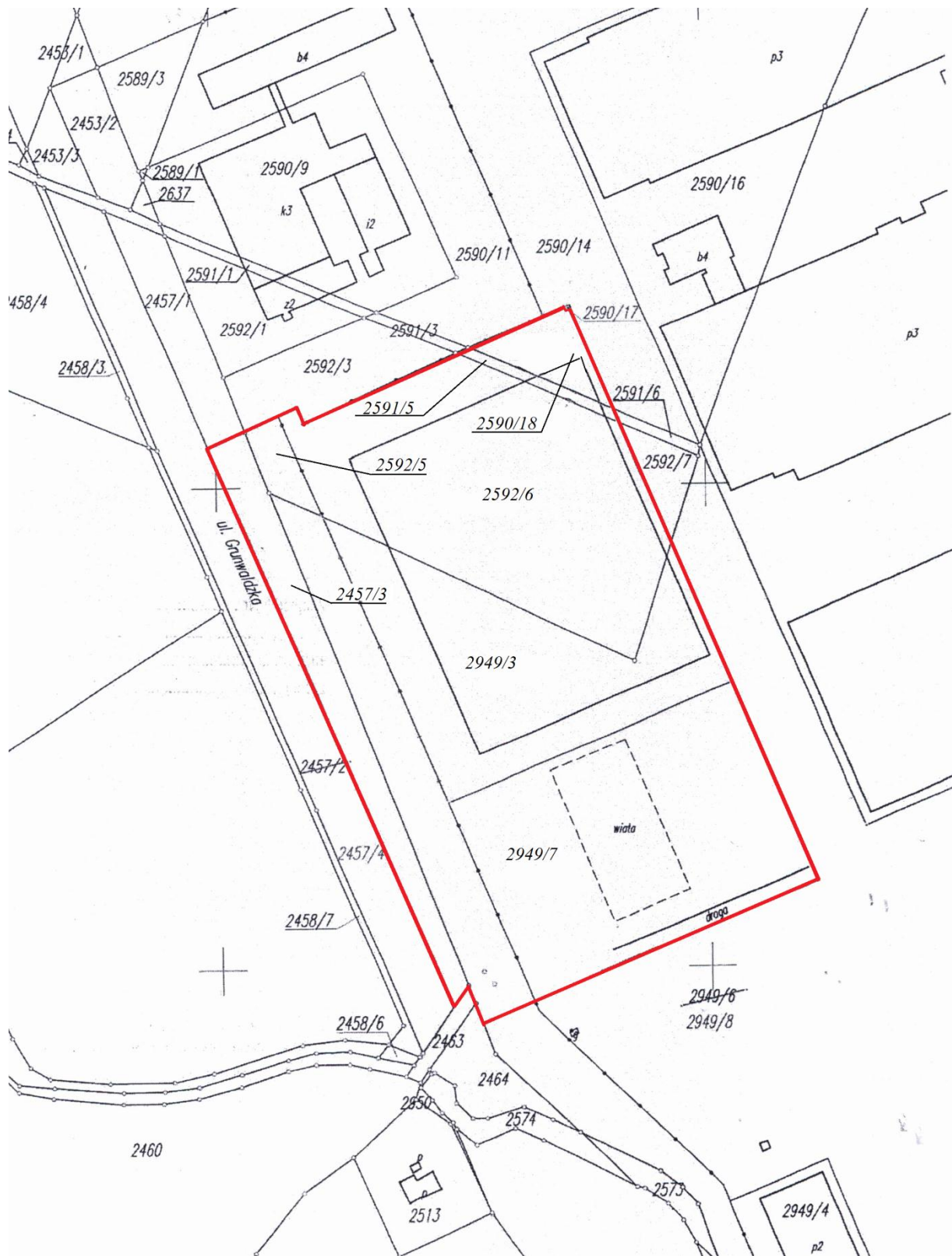
¹⁾Zmiany tekstu jednolitego wymienionej ustawy zostały ogłoszone w Dz. U. z 2013 r. poz. 645, poz. 1318, Dz. U. z 2014 r. poz. 379, poz. 1072.

Załącznik nr 1
do Uchwały Nr 52/VI/2015
Rady Miejskiej w Śremie
z dnia 26 marca 2015 r.

Lp	Numer ew. działki	Pow. w ha	Obręb	Arkusz mapy	Klaso-użytki w ha	Właściciel/użytkownik wieczysty	Księga Wieczysta
1	2457/3	0.3120	Śrem	31	dr-0.3120	Skarb Państwa/ Odlewnia Żeliwa „Śrem” S.A.	PO1M/00045963/2
2	2590/18	0.1048			Ba-0.1048		PO1M/00050356/6
3	2591/5	0.0277			Ba-0.0277		PO1M/00050356/6
4	2592/5	0.0561			Ba-0.0561		PO1M/00006422/7
5	2592/6	1.1535			Ba-1.1535		PO1M/00050356/6
6	2949/3	0.8541			Ba-0.8541		PO1M/00050356/6
7	2949/7	1.5687			Ba-1.5687		PO1M/00002080/9
razem pow.		4.0769					

Przewodnicząca Rady

Katarzyna Sarnowska



Przewodnicząca Rady

Katarzyna Sarnowska

Uzasadnienie
UCHWAŁY NR 52/VI/2015
RADY MIEJSKIEJ W ŚREMIE

z dnia 26 marca 2015 r.

**w sprawie zgody na utworzenie Podstrefy Śrem Wałbrzyskiej
Specjalnej Strefy Ekonomicznej „INVEST-PARK” na terenie gminy
Śrem**

Odlewnia Żeliwa „Śrem” S.A. zamierza dokonać zbycia prawa użytkowania wieczystego dla działek objętych uchwałą. Spółka pod nazwą Konstrukcje Stalowe Hyżyk spółka z ograniczoną odpowiedzialnością spółka komandytowa, jest zainteresowana nabyciem przedmiotowej nieruchomości w celu jej dalszego rozwoju. Włączenie gruntów do strefy ekonomicznej umożliwi realizację planowanej inwestycji. Zgodnie z art. 4 ust. 2 ustawy z dnia 20 października 1994 r. o specjalnych strefach ekonomicznych, jednym z dokumentów stanowiących załącznik do wniosku o powiększenie specjalnej strefy ekonomicznej jest zgoda Rady Miejskiej właściwej ze względu na położenie strefy.

Biorąc pod uwagę fakt, że włączenie nieruchomości wymienionej w uchwale do Wałbrzyskiej Specjalnej Strefy Ekonomicznej „INVEST-PARK” może być źródłem zwiększenia poziomu zatrudnienia i efektu finansowego jak i przyczynić się do rozwoju gospodarczego gminy, poparcie powyższej inicjatywy jest zasadne.

Przewodnicząca Rady

Katarzyna Sarnowska