

**UCHWAŁA NR 184/XVII/2020  
RADY MIEJSKIEJ W ŚREMIE**

z dnia 25 czerwca 2020 r.

**zmieniająca uchwałę w sprawie przystąpienia do sporządzenia  
miejscowego planu zagospodarowania przestrzennego terenów  
położonych w mieście Śrem**

Na podstawie art. 14 ust. 1 ustawy z dnia 27 marca 2003 r. o planowaniu i zagospodarowaniu przestrzennym (Dz. U. z 2020 r. poz. 293) Rada Miejska w Śremie uchwała, co następuje:

§ 1. W uchwale Nr 46/IV/2019 Rady Miejskiej w Śremie z dnia 21 marca 2019 r. w sprawie przystąpienia do sporządzenia miejscowego planu zagospodarowania przestrzennego terenów położonych w mieście Śrem:

1) § 2 otrzymuje brzmienie:

„§ 2. 1. Granice obszarów objętych projektem miejscowego planu przedstawiono na mapach, stanowiących załączniki graficzne nr: 1, 2, 3, 4 i 5 do niniejszej uchwały, będące jej integralnymi częściami.

2. Dopuszcza się możliwość sporządzenia i uchwalenia miejscowego planu zagospodarowania przestrzennego w częściach.”;

2) zmienia się załącznik nr 1 przedstawiający granice obszarów objętych projektem miejscowego planu, zgodnie z załącznikiem nr 1 do niniejszej uchwały.

§ 2. Wykonanie uchwały powierza się Burmistrzowi Śremu.

§ 3. Uchwała wchodzi w życie z dniem podjęcia.

Przewodnicząca Rady

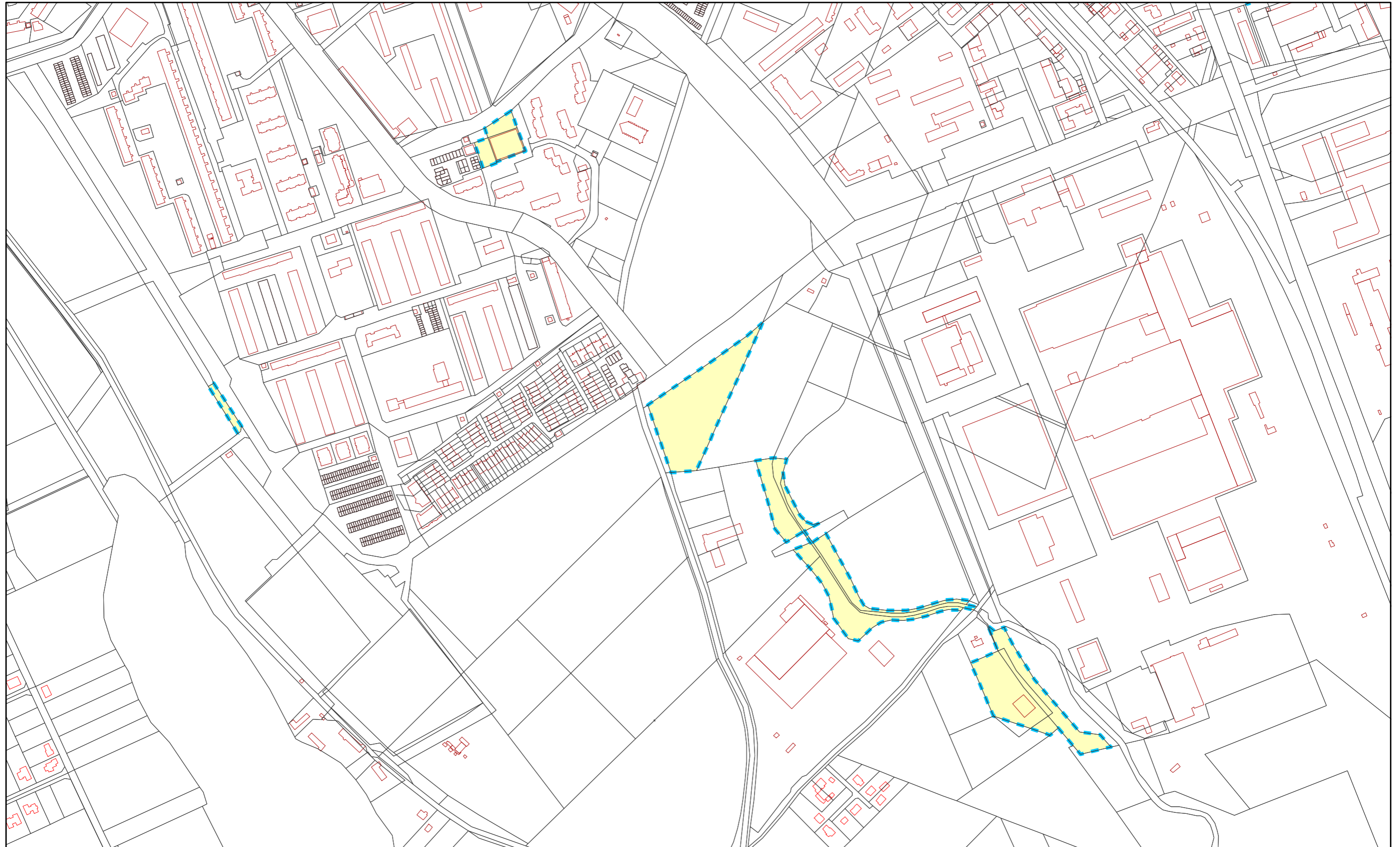
**Katarzyna Sarnowska**


Granice obszarów objętych projektem miejscowego planu zagospodarowania przestrzennego terenów położonych w mieście Śrem

Załącznik do Uchwały Nr 184/XVII/2020  
Rady Miejskiej w Śremie  
z dnia 25 czerwca 2020 r.

1:5 000

Załącznik nr 1



 granice opracowania

Przewodnicząca Rady

**Katarzyna Sarnowska**

Uzasadnienie  
**UCHWAŁY NR 184/XVII/2020**  
**RADY MIEJSKIEJ W ŚREMIE**  
z dnia 25 czerwca 2020 r.

**zmieniająca uchwałę w sprawie przystąpienia do sporządzenia  
miejscowego planu zagospodarowania przestrzennego terenów  
położonych w mieście Śrem**

W trakcie sporządzania projektu miejscowego planu zagospodarowania przestrzennego terenów położonych w mieście Śrem, za względu na objęcie projektem miejscowego planu różnorodnych obszarów, za zasadne uznano wprowadzenie możliwości uchwalania miejscowego planu w częściach. Takie rozwiązanie umożliwi w przyszłości sprawne uchwalanie miejscowych planów dla poszczególnych obszarów, bez względu na ewentualnie wydłużającą się procedurę dla któregoś z tych terenów.

Dodatkowo zaproponowano powiększenie obszaru objętego opracowaniem w rejonie ul. 1 Maja o działkę o nr ewid. 1750/23 (parking), która pozwoli na dotrzymanie określonego normatywu parkingowego dla całego terenu inwestycyjnego.

W związku z powyższym podjęcie niniejszej uchwały jest zasadne.

Przewodnicząca Rady

**Katarzyna Sarnowska**