

**ZARZĄDZENIE NR 21/2024  
KIEROWNIKA URZĘDU**

z dnia 11 października 2024 r.

**w sprawie sposobu organizacji procesu egzekucji wierzytelności gminy  
w Urzędzie Miejskim w Śremie**

Na podstawie art. 33 ust. 3 i 5 ustawy o samorządzie gminnym z dnia 8 marca 1990 r. (Dz. U. z 2024 r., poz. 1465) zarządzam, co następuje:

§ 1. Wprowadza się do stosowania opisy sposobu organizacji procesu egzekucji wierzytelności gminy Śrem w Urzędzie Miejskim w Śremie stanowiące załączniki do niniejszego zarządzenia:

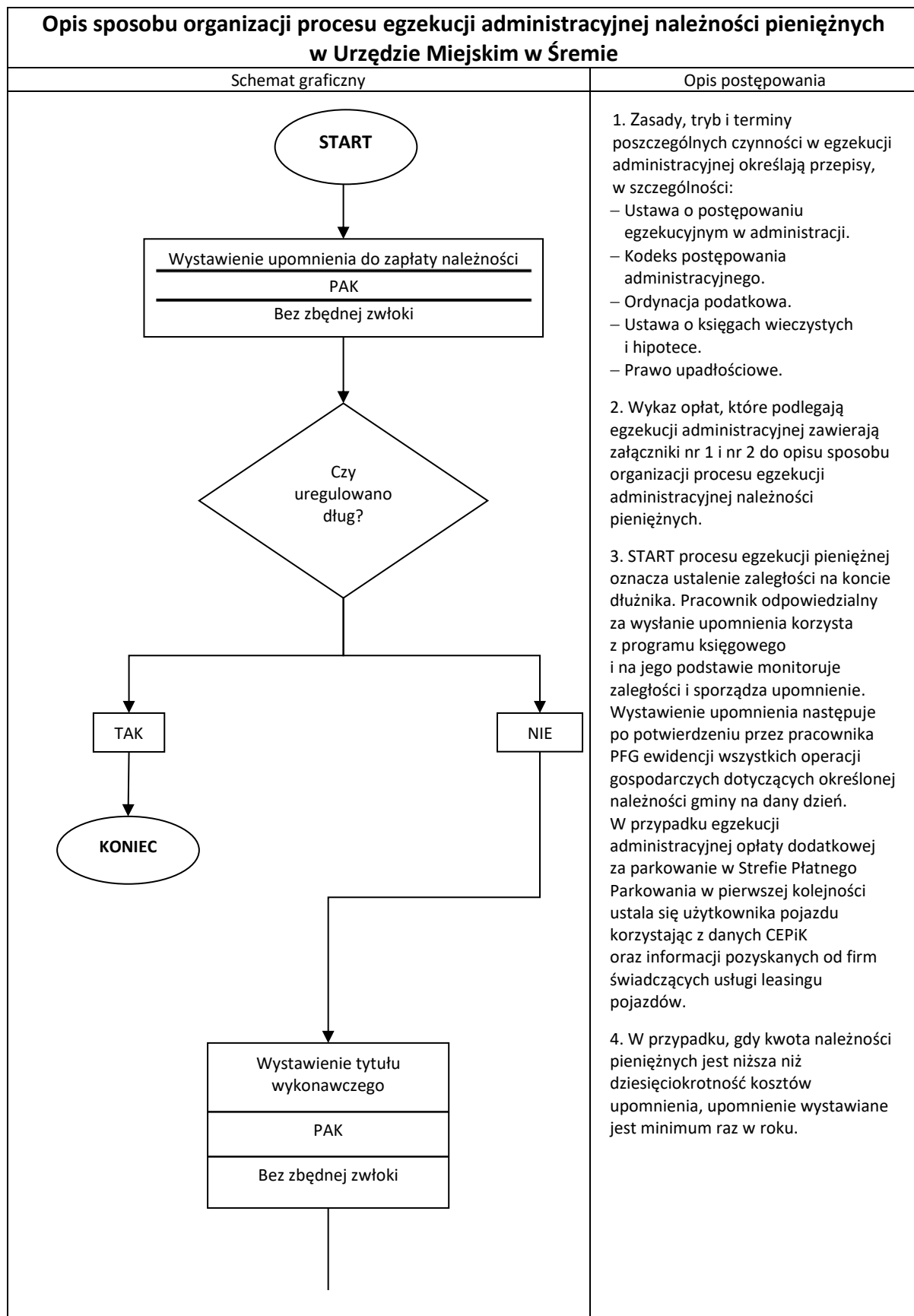
- 1) egzekucja administracyjna należności pieniężnych - załącznik nr 1;
- 2) egzekucja administracyjna należności o charakterze niepieniężnym - załącznik nr 2;
- 3) egzekucja należności cywilnoprawnych - załącznik nr 3.

§ 2. Wykonanie zarządzenia powierza się Naczelnikowi Pionu Audytu i Kontroli Urzędu Miejskiego w Śremie, a zobowiązani do jego przestrzegania są wszyscy pracownicy przeprowadzający i uczestniczących w procesie egzekucji wierzytelności gminy Śrem w Urzędzie Miejskim w Śremie.

§ 3. Zarządzenie wchodzi w życie z dniem podpisania z mocą obowiązywania od 13 lipca 2024 r.

Burmistrz Śremu

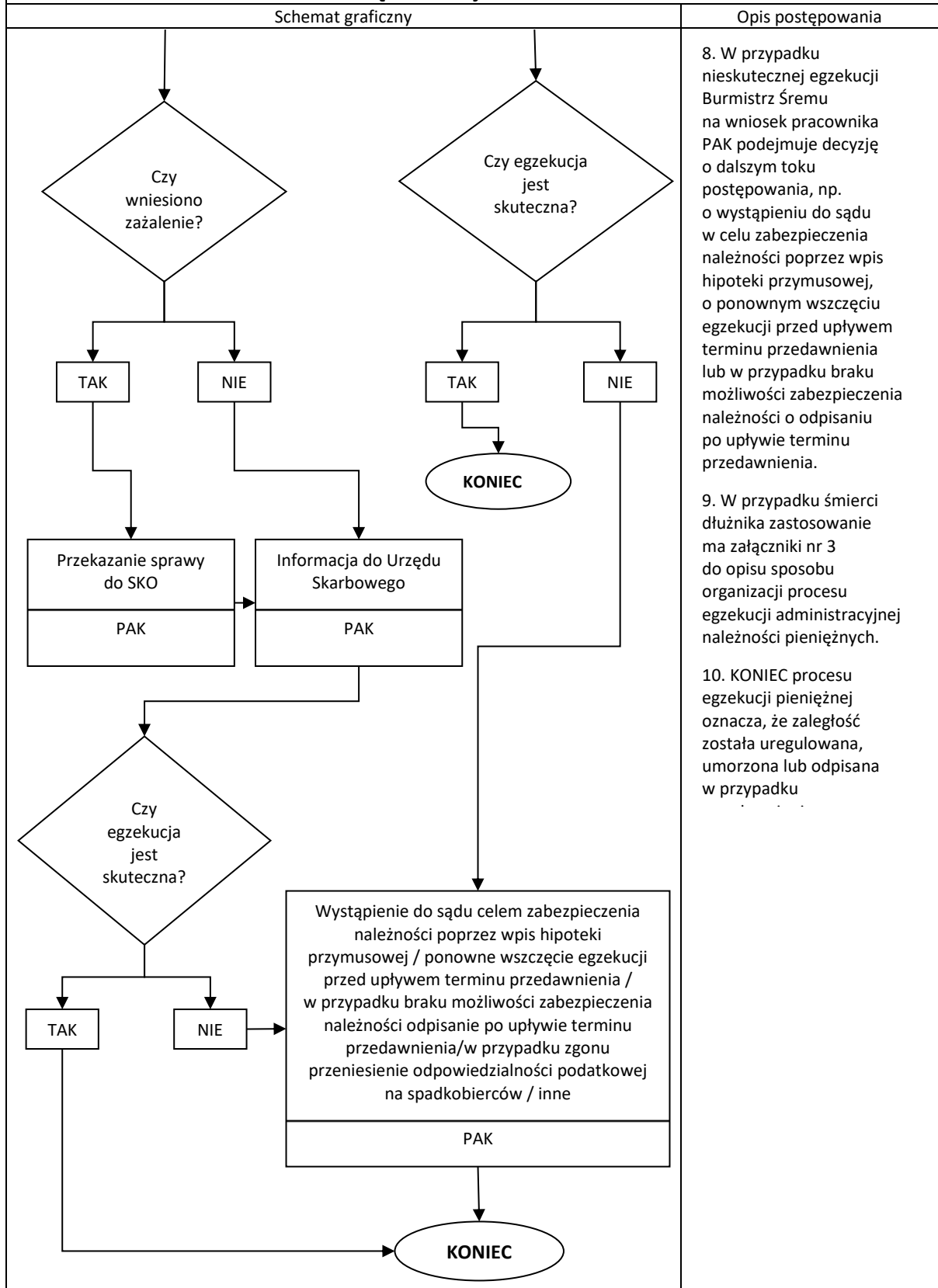
**Grzegorz Wiśniewski**



## Opis sposobu organizacji procesu egzekucji administracyjnej należności pieniężnych w Urzędzie Miejskim w Śremie

Schemat graficzny	Opis postępowania
<pre> graph TD     Start(( )) --&gt; Box1[Przekazanie tytułu wykonawczego do właściwego Urzędu Skarbowego]     Box1 --- PAK1[PAK]     PAK1 --&gt; Box2[Monitorowanie procesu egzekucyjnego i zawiadamianie odpowiednich organów egzekucyjnych, np. Urzędu Skarbowego, Komornika, ZUS o zmianach wpływających na wysokość zaległości objętych tytułem wykonawczym]     Box2 --- PAK2[PAK]     PAK2 --&gt; Dec{Czy złożono zarzuty?}     Dec -- TAK --&gt; Box3[Zajęcie stanowiska w sprawie]     Box3 --- PAK3[PAK]     Dec -- NIE --&gt; End(( ))     </pre>	<p>5. Dla dłużników, u których zachodzi uzasadniona obawa, że zaległość nie będzie wyegzekwowana wystawia się dalszy tytuł wykonawczy. Następnie występuje się do właściwego organu egzekucyjnego celem uzyskania informacji o dacie nadania klauzuli o skierowaniu tytułu wykonawczego do egzekucji. Na jego podstawie dokonuje się zabezpieczenia należności poprzez wpis hipoteki przymusowej.</p> <p>6. W przypadku ukazania się w Monitorze Sądowym i Gospodarczym ogłoszenia o upadłości dłużnika, wobec którego prowadzone jest postępowanie egzekucyjne w administracji pracownik PAK dokonuje zgłoszenia zaległości syndykowi za pośrednictwem systemu teleinformatycznego.</p> <p>7. W przypadku dłużników mających jednocześnie wierzytelności wobec gminy właściwy pion przekazuje do PAK wykaz takich osób z wnioskiem o podjęcie działań windykacyjnych, z wyjątkiem potrąceń na wniosek lub z urzędu.</p>

**Opis sposobu organizacji procesu egzekucji administracyjnej należności pieniężnych  
w Urzędzie Miejskim w Śremie**



Burmistrz Śremu

**Grzegorz Wiśniewski**

Załącznik Nr 1  
do Opisu sposobu  
organizacji procesu  
egzekucji administracyjnej  
należności pieniężnych  
w Urzędzie Miejskim w Śremie

**PODATKI I OPŁATY LOKALNE**  
**(POBIERANE NA PODSTAWIE PRZEPISÓW USTAWY O PODATKACH I OPŁATACH LOKALNYCH)**

Lp.	Wyszczególnienie podatków i opłat lokalnych	określenie wymiaru podatku i opłaty		ewidencję księgową wpływów z tytułu podatku i opłaty		egzekucję należności z tytułu podatku i opłaty		Należność publicznoprawna
		Program komputerowy	Oznaczenie pionu	Program komputerowy	Oznaczenie pionu	Program komputerowy	Oznaczenie pionu	
1	Podatek od nieruchomości	POGRUN+	PFG	WIP+	PFG	WIP+	PAK	
2	Podatek rolny	POGRUN+	PFG	WIP+	PFG	WIP+	PAK	
3	Podatek leśny	POGRUN+	PFG	WIP+	PFG	WIP+	PAK	
4	Podatek od środków transportowych	POST+	PFG	WIP+	PFG	WIP+	PAK	
5	Opłata od posiadania psa	REJ+	PFG	WIP+	PFG	WIP+	PAK	
6	Opłata targowa		PRK	WIP+	PFG	WIP+	PAK	

Burmistrz Śremu

**Grzegorz Wiśniewski**

Załącznik Nr 2  
do Opisu sposobu organizacji  
procesu egzekucji administracyjnej  
należności pieniężnych  
w Urzędzie Miejskim w Śremie

**POZOSTAŁE OPŁATY PUBLICZNOPRAWNE NA RZECZ GMINY**

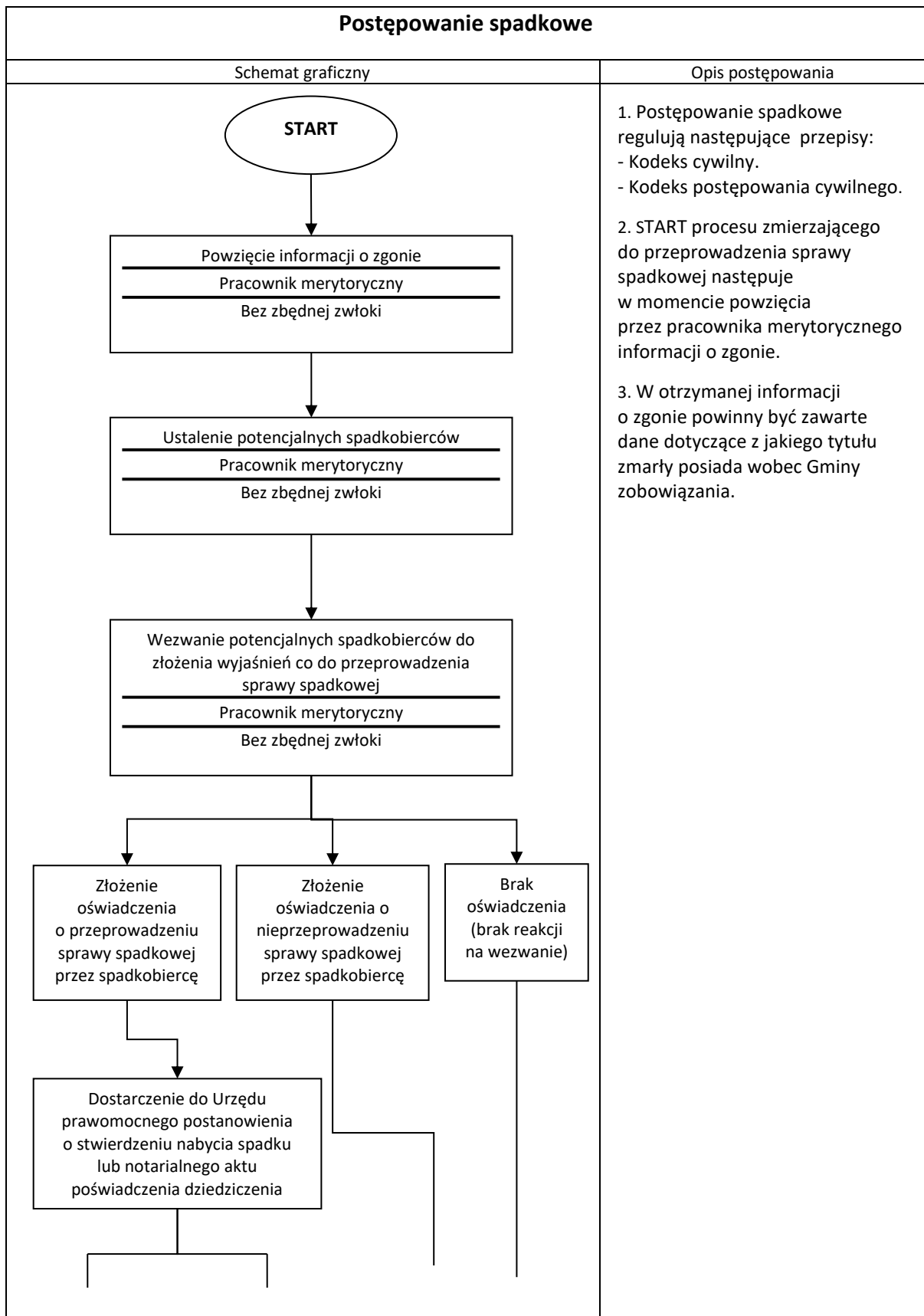
Lp.	Wyszczególnienie opłat	określenie wymiaru podatku i opłaty		ewidencję księgową wpływów z tytułu podatku i opłaty		egzekucję należności z tytułu podatku i opłaty	
		Program komputerowy	Oznaczenie pionu	Program komputerowy	Oznaczenie pionu	Program komputerowy	Oznaczenie pionu
1	Opłata skarbowa	WIP+	PFG	WIP+	PFG	WIP+	PAK
2	Opłata za gospodarowanie odpadami komunalnymi	GOK+	PRK	WIP+	PFG	WIP+	PAK
3	Opłata dodatkowa za parkowanie pojazdu w Strefie Płatnego Parkowania	EXEK	Projekt Parking	FKB+ EXEK	PFG PAK	EXEK	PAK
4	Opłata za zajęcie pasa drogowego	REJ+	PRI	WIP+	PFG	WIP+	PAK
5	Opłata adiacencka (z tytułu wzrostu wartości nieruchomości spowodowanych ich podziałem)	REJ+	PSG	WIP+	PFG	WIP+	PAK
6	Opłata planistyczna		PPS	WIP+	PFG	WIP+	PAK
7	Opłata za usunięcie drzewa lub krzewu	REJ+	PRK	WIP+	PFG	WIP+	PAK
8	Kara za uszkodzenie, zniszczenie lub usunięcie drzewa lub krzewu bez wymaganego zezwolenia		PRK	WIP+	PFG	WIP+	PAK
9	Opłata za udostępnianie informacji o środowisku		PPS	WIP+	PFG	WIP+	PAK
10	Opłata za zmniejszenie naturalnej retencji terenowej		PPS	WIP+	PFG	WIP+	PAK
11	Opłaty uiszczanej na rachunek organu podatkowego za udostępnienie informacji komornikom sądowym		PAK	WIP+	PFG	WIP+	PAK
12	Opłata za wydanie zezwolenia na sprzedaż napojów alkoholowych, w tym opłata dodatkowa (kara)		PAO	WIP+	PFG	WIP+	PAK
13	Opłata za wydanie wtórnika karty rabatowej "Rodzina3+"		PEU	FKB+	PFG		PAK
14	Opłata za wydanie dodatkowej formy (tradycyjna lub elektroniczna) Karty Dużej Rodziny		PEU	FKB+	PFG		PAK
15	Zwrot w całości lub w części udzielonej dotacji na realizację zadania publicznego		PEU, PRK, PSO, PPS	FKB+	PFG		PAK
16	Opłata za udzielenie licencji od każdego pojazdu samochodowego na obszar gminy dla okresu ważności licencji w zależności od okresu (od 1 roku do 5 lat)		PRK	FKB+	PFG		PAK
17	Opłata za wydanie zezwolenia na wykonywanie przewozów regularnych w krajowym transporcie drogowym od każdego pojazdu samochodowego na obszar gminy dla okresu ważności licencji w zależności od okresu (od 1 roku do 5 lat)		PRK	FKB+	PFG		PAK
18	Opłata za wydanie zezwolenia na wykonywanie przewozów regularnych specjalnych w krajowym transporcie drogowym od każdego pojazdu samochodowego na obszar gminy dla okresu ważności licencji w zależności od okresu (od 1 roku do 5 lat)		PRK	FKB+	PFG		PAK
19	Koszty transportu, utrzymania i koniecznego leczenia zwierzęcia odebranego czasowo właścicielowi lub opiekunowi na podstawie przepisów ustawy o ochronie zwierząt		PRK	FKB+	PFG	WIP+	PAK
20	Opłata dodatkowa w przypadku złożenia wniosku o zawarcie związku małżeńskiego poza lokalem USC		PSO	FKB+	PFG		PAK
21	Opłata za udostępnienie danych osobowych z rejestru dowodów osobistych		PSO	FKB+	PFG		PAK
22	Opłata za udostępnienie danych osobowych z rejestru mieszkańców oraz rejestru PESEL		PSO	FKB+	PFG		PAK
23	Opłata za wydanie formularzy wielojęzycznych		PSO	FKB+	PFG		PAK
24	Opłaty powstałe w wyniku prowadzenia egzekucji o charakterze niepieniężnym		PAK	WIP+	PFG	WIP+	PAK

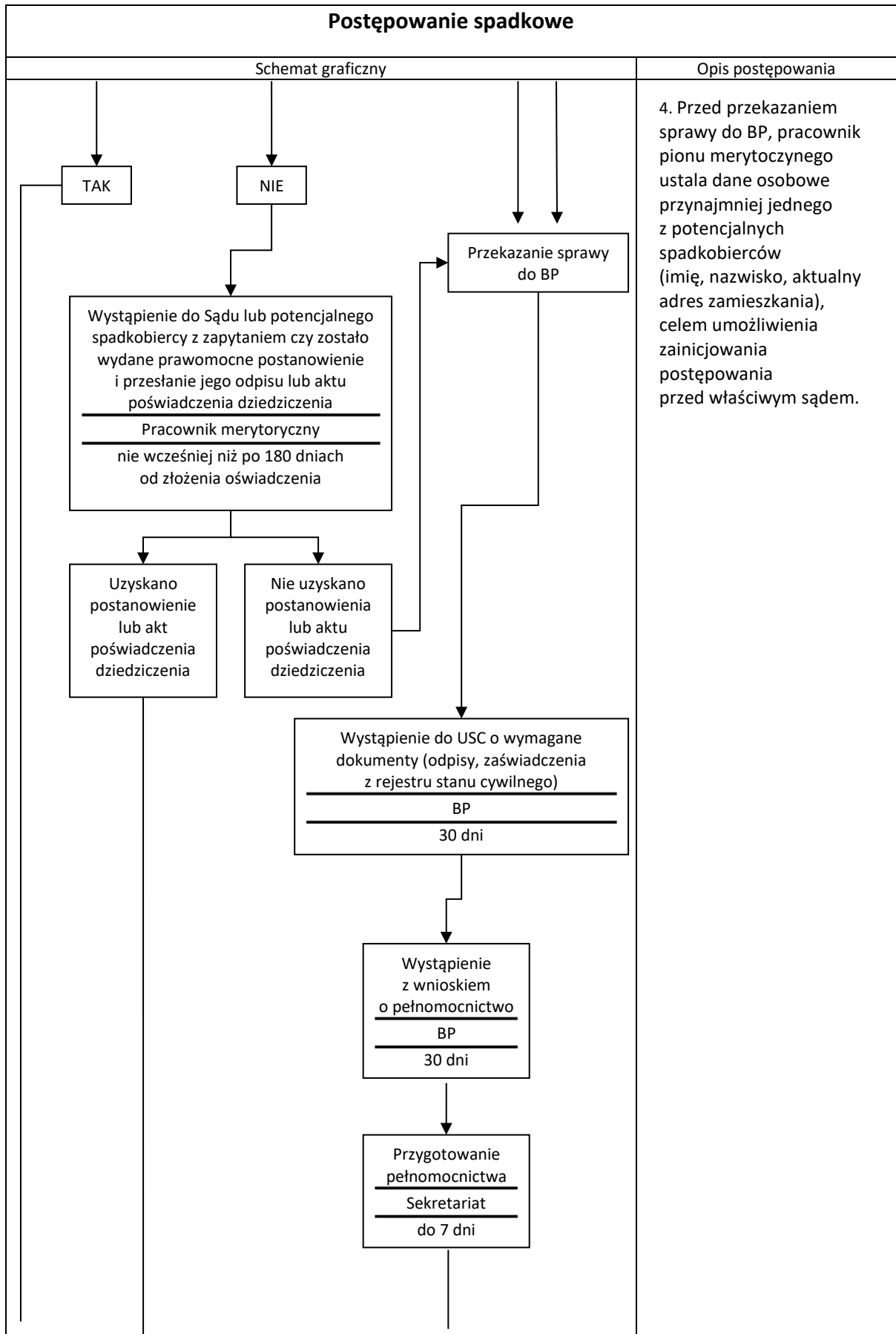
Należność publicznoprawna

Burmistrz Śremu

**Grzegorz Wiśniewski**

Załącznik Nr 3 do Opisu sposobu  
organizacji procesu egzekucji administracyjnej  
należności pieniężnych w Urzędzie Miejskim w Śremie



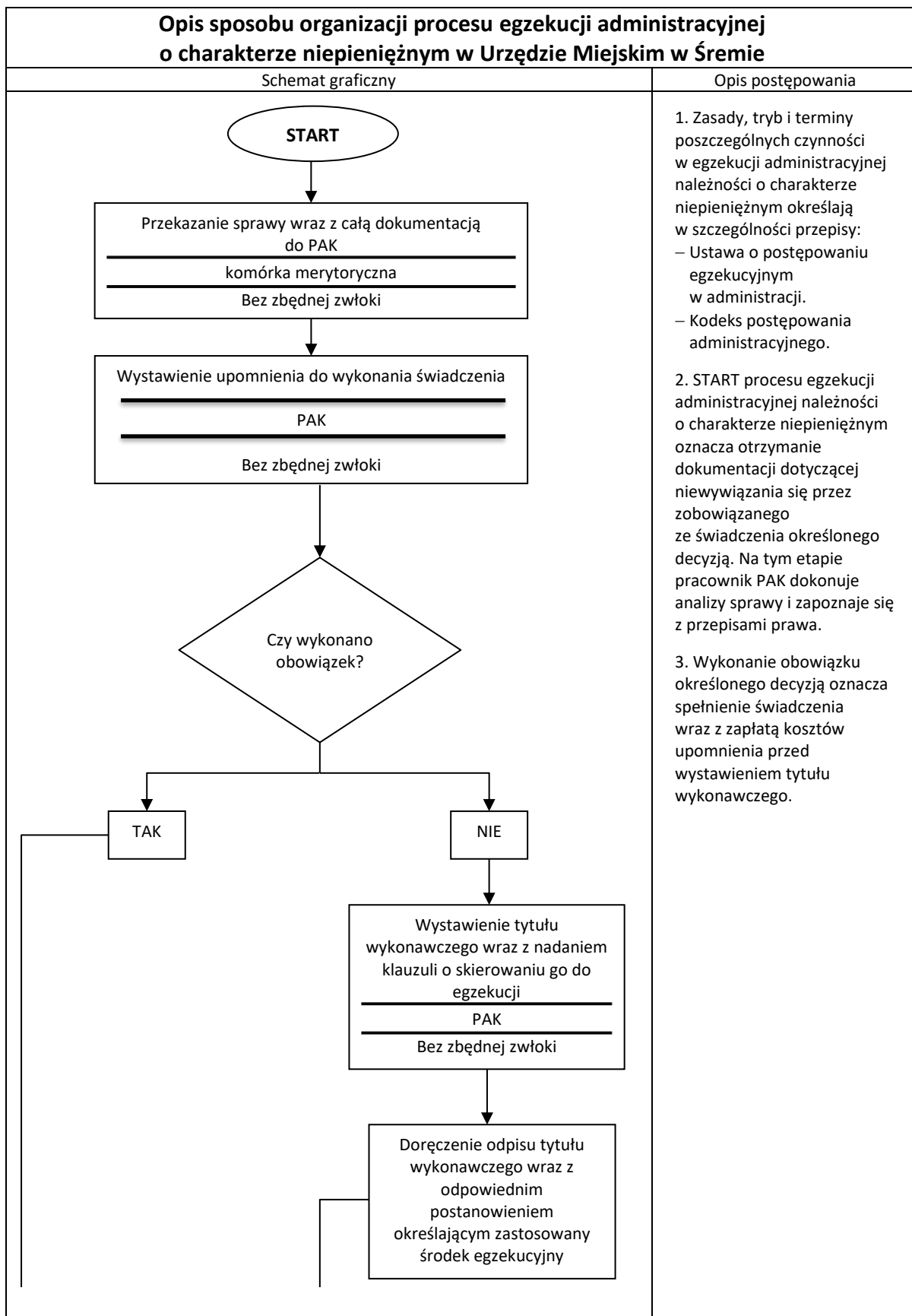




<b>Postępowanie spadkowe</b>	
Schemat graficzny	Opis postępowania
<pre> graph TD     A["Przygotowanie wniosku do sądu o stwierdzenie nabycia spadku BP do 30 dni"] --&gt; B["Uzyskanie prawomocnego postanowienia o stwierdzeniu nabycia spadku"]     B --&gt; C["Poinformowanie komórek merytorycznych BP/Pion merytoryczny do 14 dni"]     C --&gt; D([KONIEC]) </pre>	<p>5. Po otrzymaniu informacji z BP lub pionu merytorycznego o prawomocnym postanowieniu o nabyciu spadku komórki merytoryczne odpowiedzialne za naliczenie danej opłaty/podatku podejmują odpowiednie czynności celem przeniesienia praw i obowiązków na następców prawnych, co jest równoznaczne z końcem procesu przeprowadzenia sprawy spadkowej.</p>

Burmistrz Śremu

**Grzegorz Wiśniewski**



**Opis sposobu organizacji procesu egzekucji administracyjnej  
o charakterze niepieniężnym w Urzędzie Miejskim w Śremie**

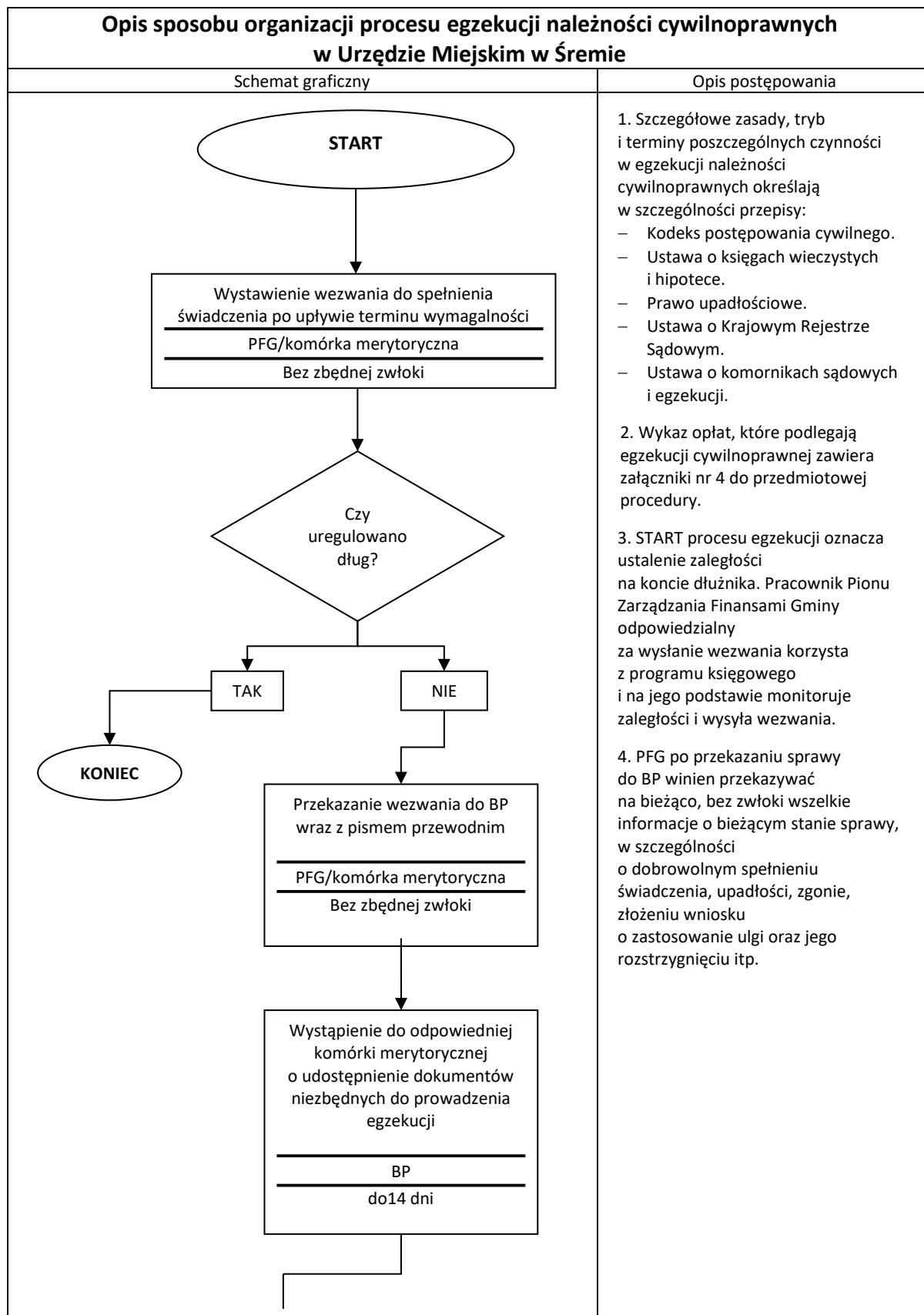
Schemat graficzny	Opis postępowania
<pre> graph TD     A{Czy złożono zarzuty/zażalenie?} -- TAK --&gt; B[Zajęcie stanowiska w sprawie PAK do 7 dni]     A -- NIE --&gt; C{Czy wykonano obowiązek?}     B --&gt; D{Czy wykonano obowiązek?}     D -- TAK --&gt; A     D -- NIE --&gt; E{Czy złożono odwołanie?}     E -- TAK --&gt; A     E -- NIE --&gt; F{Czy wykonano obowiązek?}     F -- TAK --&gt; A     F -- NIE --&gt; G[Zastosowanie środka egzekucyjnego wskazanego w tytule wykonawczym]     </pre>	<p>4. Przed wystawieniem tytułu wykonawczego następuje analiza środków egzekucyjnych, które są odpowiednie do zastosowania w danej sprawie:</p> <ul style="list-style-type: none"> <li>- grzywna w celu przymuszenia;</li> <li>- wykonanie zastępcze;</li> <li>- odebranie rzeczy ruchomej;</li> <li>- odebranie nieruchomości;</li> <li>- opróżnienie lokalu i innych pomieszczeń;</li> <li>- przymus bezpośredni.</li> </ul>

**Opis sposobu organizacji procesu egzekucji administracyjnej  
o charakterze niepieniężnym w Urzędzie Miejskim w Śremie**

Schemat graficzny	Opis postępowania
<pre> graph TD     Start(( )) --&gt; Decision{ }     Decision -- TAK --&gt; SKO[Przekazanie sprawy do SKO PAK do 7 dni]     Decision -- NIE --&gt; Umo[Umorzenie postępowania egzekucyjnego PAK Bez zbędnej zwłoki]     SKO --&gt; Umo     Umo --&gt; Inform[Poinformowanie komórek merytorycznych o zakończeniu postępowania egzekucyjnego PAK Bez zbędnej zwłoki]     Inform --&gt; End([KONIEC])     </pre>	<p>5. Koszty powstałe w toku egzekucji ponosi wierzyciel, którymi następnie jest obciążany zobowiązany. Brak ich dobrowolnego uregulowania spowoduje ich ściągnięcie w trybie egzekucji należności pieniężnych</p> <p>6. KONIEC procesu egzekucji należności o charakterze niepieniężnym oznacza, że obowiązek określony przez komórkę merytoryczną w decyzji został wykonany.</p>

Burmistrz Śremu

**Grzegorz Wiśniewski**



## Opis sposobu organizacji procesu egzekucji należności cywilnoprawnych w Urzędzie Miejskim w Śremie

Schemat graficzny	Opis postępowania
<pre> graph TD     Start(( )) --&gt; Step1[Wystąpienie z wnioskiem o pełnomocnictwo poprzedzone oceną przedłożonej dokumentacji BP do 30 dni]     Step1 --&gt; Step2[Przygotowanie pełnomocnictwa Sekretariat do 7 dni]     Step2 --&gt; Step3[Przygotowanie pozwu wraz z załącznikami i wystąpienie do sądu I instancji BP do 30 dni]     Step3 --&gt; Dec1{Czy orzeczenie jest korzystne?}     Dec1 -- TAK --&gt; End1(( ))     Dec1 -- NIE --&gt; Dec2{Zastosowanie środka zaskarżenia}     Dec2 --&gt; End2(( ))             </pre>	<p>5. Opłaty sądowe lub komornicze uiszcza PFG na wnioski BP.</p> <p>6. . Dokumenty wypożyczone z komórki merytorycznej należy zwrócić najpóźniej po zakończeniu postępowania sądowego.</p> <p>7. Pracownik BP dokonuje oceny przedłożonej dokumentacji w oparciu o obowiązujące przepisy. W sytuacji, gdy wystąpienie do Sądu nie jest zasadne, pracownik BP sporządza pisemną opinię na ten temat i przekazuje ją niezwłocznie do PFG oraz pionu odpowiedzialnego za zobowiązanie wraz z wypożyczonymi dokumentami.</p> <p>8. Decyzję o zastosowaniu lub niezastosowaniu środka zaskarżenia podejmuje Burmistrz Śremu w oparciu o przedłożoną opinię przez pracownika BP.</p>

## Opis sposobu organizacji procesu egzekucji należności cywilnoprawnych w Urzędzie Miejskim w Śremie

Schemat graficzny	Opis postępowania
<pre> graph TD     Start(( )) --&gt; D1{Czy orzeczenie jest korzystne?}     D1 -- TAK --&gt; D2{Spełnienie zobowiązania przez dłużnika}     D1 -- NIE --&gt; E1([KONIEC])     D2 -- TAK --&gt; E2([KONIEC])     D2 -- NIE --&gt; B1[Wystąpienie do sądu celem uzyskania klauzuli wykonalności BP do 30 dni]     B1 --&gt; B2[Wystąpienie z wnioskiem egzekucyjnym do komornika BP do 30 dni]     B2 --&gt; End(( ))     </pre>	<p>9. Orzeczenia sądowe oraz informację o wysokości pozostałych kosztów BP przesyła pracownikowi PFG elektronicznie.</p> <p>10. O złożeniu wniosku o wszczęcie egzekucji z nieruchomości decyduje Burmistrz Śremu na podstawie pisma przygotowanego przez pracownika BP, za wyjątkiem przyłączenia się do postępowania egzekucyjnego z nieruchomości będącego w toku. O niecelowości wszczęcia egzekucji BP informuje Burmistrza Śremu i PFG, a Burmistrz Śremu podejmuje decyzję o dalszym toku postępowania.</p>

## Opis sposobu organizacji procesu egzekucji należności cywilnoprawnych w Urzędzie Miejskim w Śremie

Schemat graficzny	Opis postępowania
<pre> graph TD     Start(( )) --&gt; Dec{Czy egzekucja jest skuteczna?}     Dec -- TAK --&gt; End1([KONIEC])     Dec -- NIE --&gt; Box1[Wystąpienie do sądu o ustanowienie hipoteki przymusowej / ponowne wszczęcie egzekucji przed upływem terminu przedawnienia / umorzenie na podstawie uchwały RM/ w przypadku zgonu po otrzymaniu prawomocnego postanowienia o nabyciu spadku wystąpienie na drogę sądową z pozwem przeciwko spadkobiercom / inne BP/PFG]     Box1 --&gt; Box2[Informacja do PFG o wynikach egzekucji BP do 14 dni]     Box2 --&gt; End2([KONIEC])         </pre>	<p>11. W przypadku nieskutecznej egzekucji komorniczej, tytuł wykonawczy jest zwracany przez komornika. Burmistrz Śremu, na wniosek pracownika BP, podejmuje decyzję o dalszym toku postępowania, np. o ponownym wszczęciu egzekucji przed upływem terminu przedawnienia, o ustanowieniu hipoteki przymusowej lub o przekazaniu sprawy do PFG w celu umorzenia na podstawie uchwały Rady Miejskiej w Śremie.</p> <p>12. W przypadku śmierci dłużnika zastosowanie ma załącznik nr 3 do opisu sposobu organizacji procesu egzekucji administracyjnej należności pieniężnych.</p> <p>13. KONIEC procesu egzekucji oznacza, że zaległość została uregulowana lub umorzona na podstawie uchwały Rady Miejskiej w Śremie.</p>

Burmistrz Śremu

**Grzegorz Wiśniewski**



Załącznik Nr 1  
do Opisu sposobu  
organizacji procesu  
egzekucji należności  
cywilnoprawnych  
w Urzędzie Miejskim w Śremie

### POZOSTAŁE OPŁATY CYWILNOPRAWNE I CZYNsze NA RZECZ GMINY

Lp.	Wyszczególnienie opłat	określenie wymiaru podatku i opłaty		ewidencję księgową wpływów z tytułu podatku i opłaty		egzekucję należności z tytułu podatku i opłaty		
		Program komputerowy	Oznaczenie pionu	Program komputerowy	Oznaczenie pionu	Program komputerowy	Oznaczenie pionu	
1	Opłata za użytkowanie wieczyste nieruchomości	EGW+	PSG	WIP+	PFG		BP	Należność cywilnoprawna
2	Opłata za przekształcenie prawa użytkowania wieczystego w prawo własności, w tym opłata rozłożona na raty na czas nie dłuższy niż 10 lat	EGW+	PSG	WIP+	PFG		BP	
3	Opłata z tytułu trwałego zarządu nieruchomości	Excel	PSG	WIP+	PFG		BP	
4	Opłata za użytkowanie nieruchomości	Excel	PSG	WIP+	PFG		BP	
5	Opłata za ustanowienie służebności na nieruchomości	Excel	PSG	WIP+	PFG		BP	
6	Czynsz najmu nieruchomości	Excel	PSG, PRK	WIP+	PFG		BP	
7	Czynsz dzierżawy nieruchomości	Excel	PSG	WIP+	PFG		BP	

Burmistrz Śremu

**Grzegorz Wiśniewski**