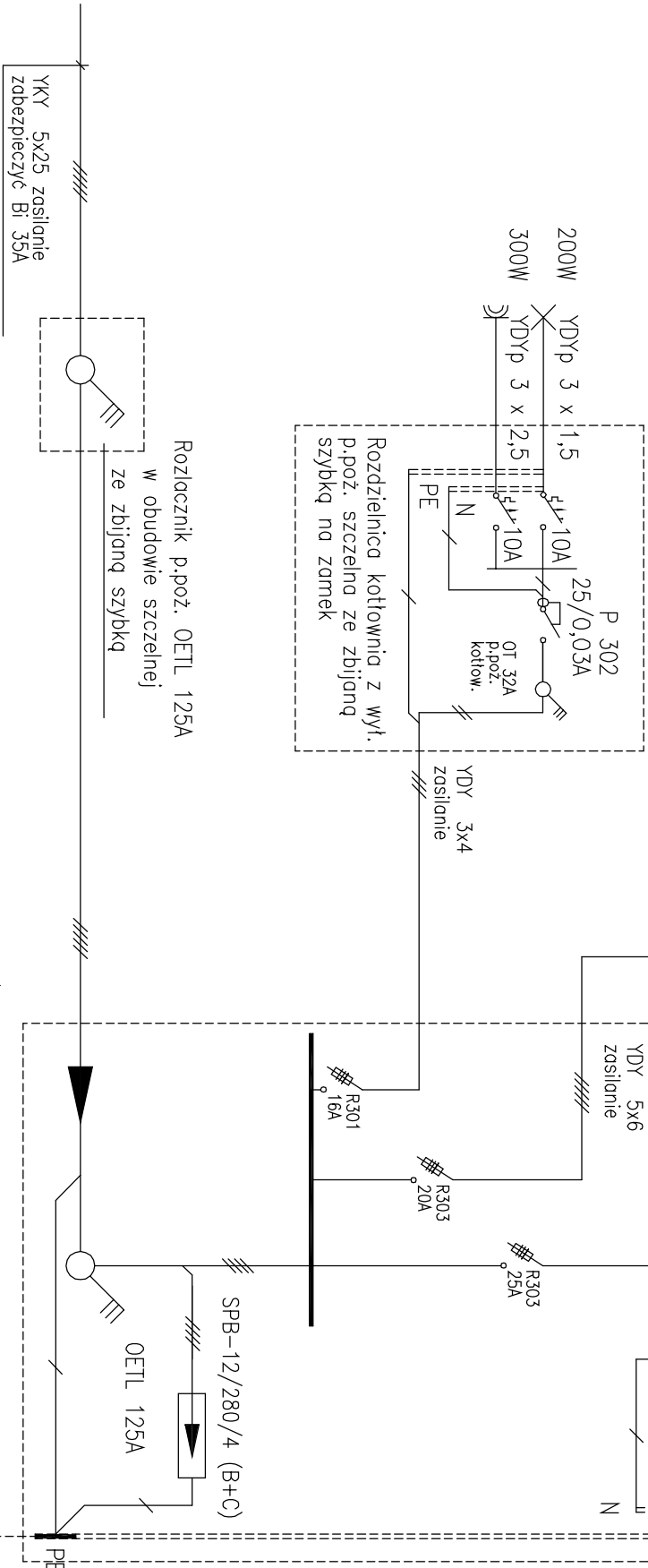
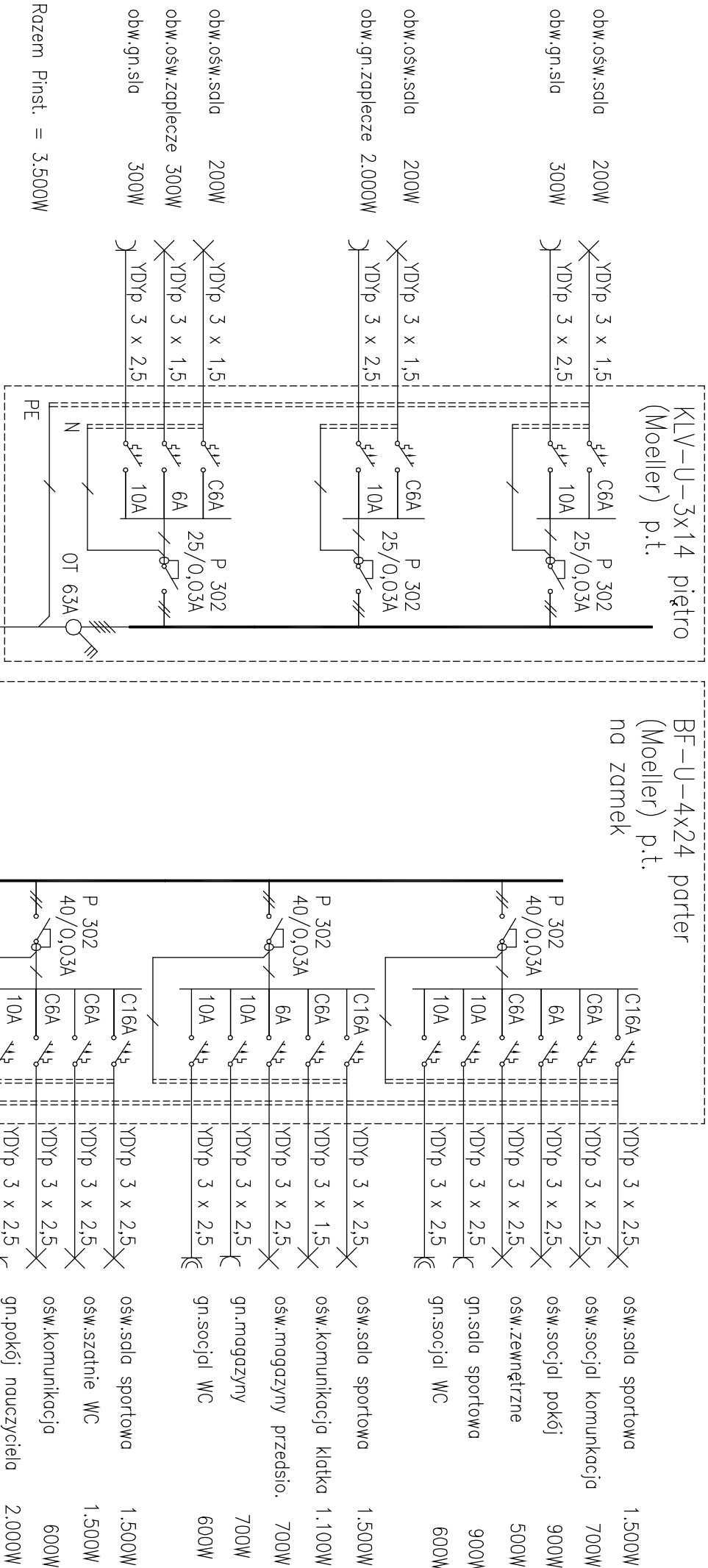


PROJEKTEM OBJĘTO INSTALACJE
ELEKTRYCZNE WEWNĘTRZNE BUDYNKU
I ODGRZEWOWĄ

Z CZĘŚCIĄ RYSUNKOWĄ ŚCIŚLE
ZWIĄZANA JEST CZĘŚĆ OPISOWA

WYKONAĆ POŁĄCZENIA WYRÓWNAWCZE



SCHEMAT INSTALACJI

NAZWA I ADRES OBIEKTU BUDOWLANEGO :
SALA SPORTOWA
Bodzyniewo, dz. ne ewid. 55/2

INWESTOR :
GMINA ŚREM
Pl. 20 Października1

PROJ. mgr inż. Jan Młowski Upr. nr 21/PW/94

OPR. techn. elektr. Zbigniew Ziótkowski

PRACOWNIA PROJEKTOWA
M.K.M. OSTOJSZY s.c.

63-100 Śrem, ul. Farna 21 tel/fax (061) 28-30-419

SKALA: SCH.
FAZA: P.B.W.
DATA: 09.08r.

BRANŻA:
ELEKTR.

E. 1

NR RYS.