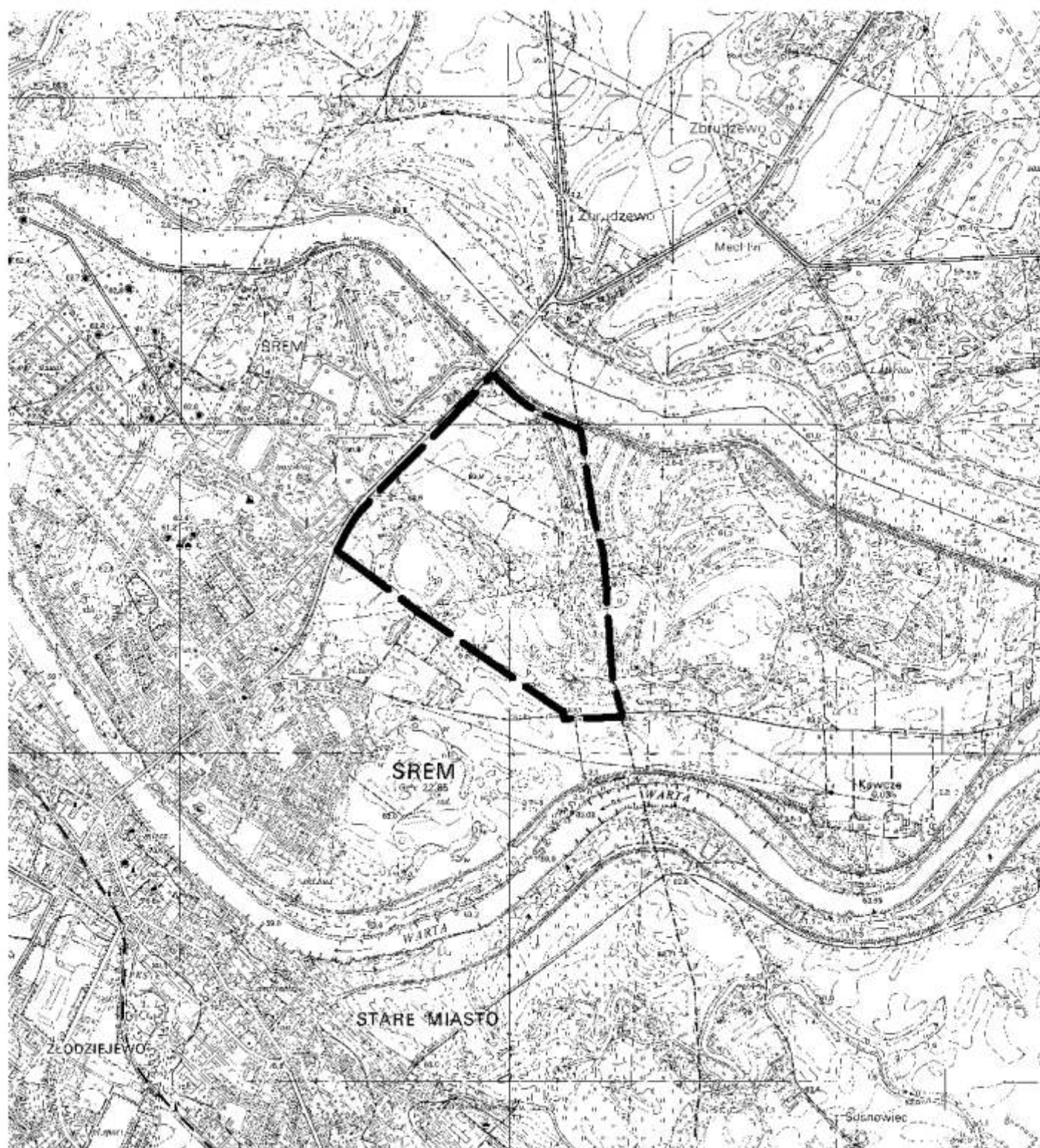
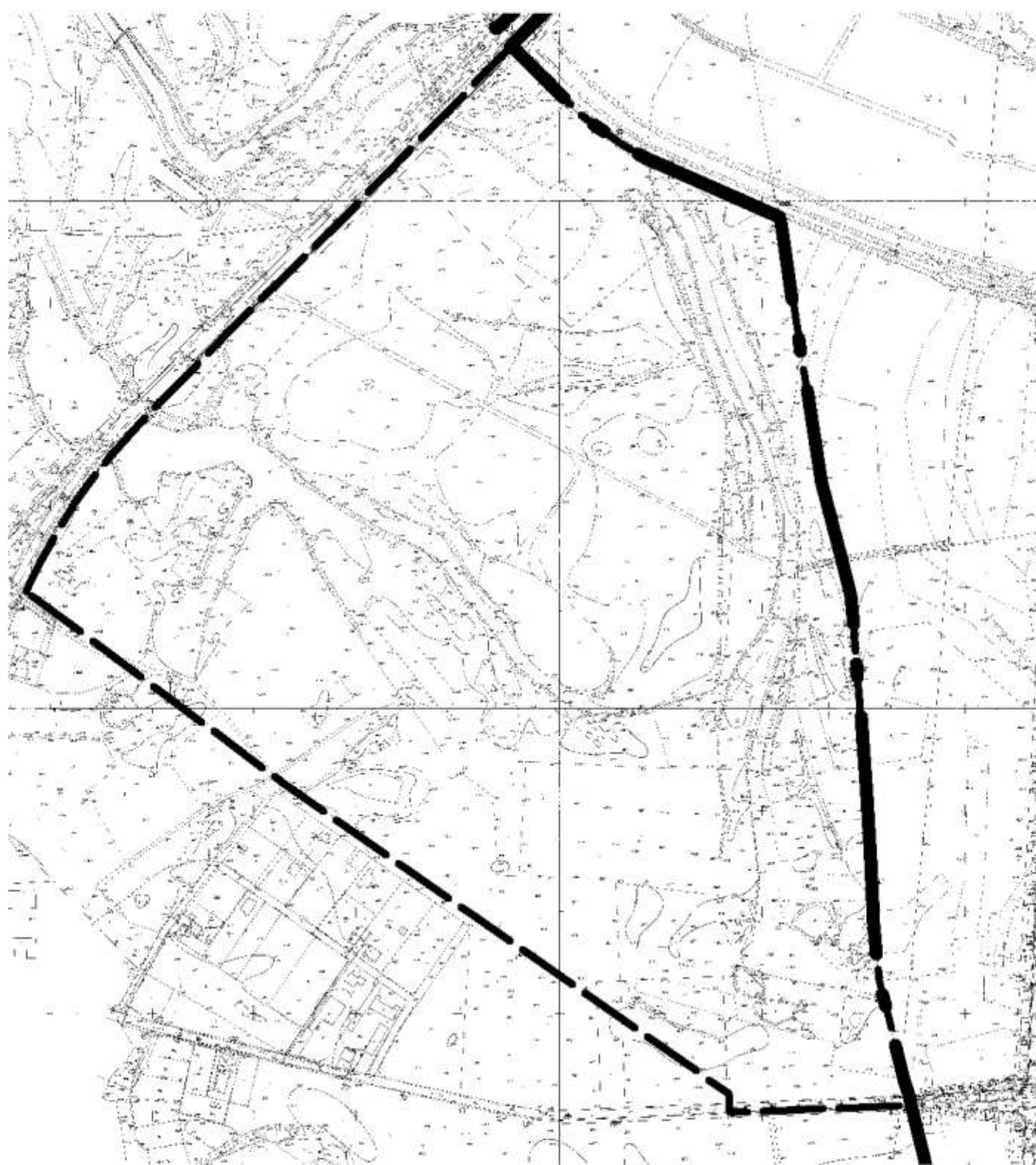


OBSZAR OPRACOWANIA PLANU NA MAPIE TOPOGRAFICZNEJ



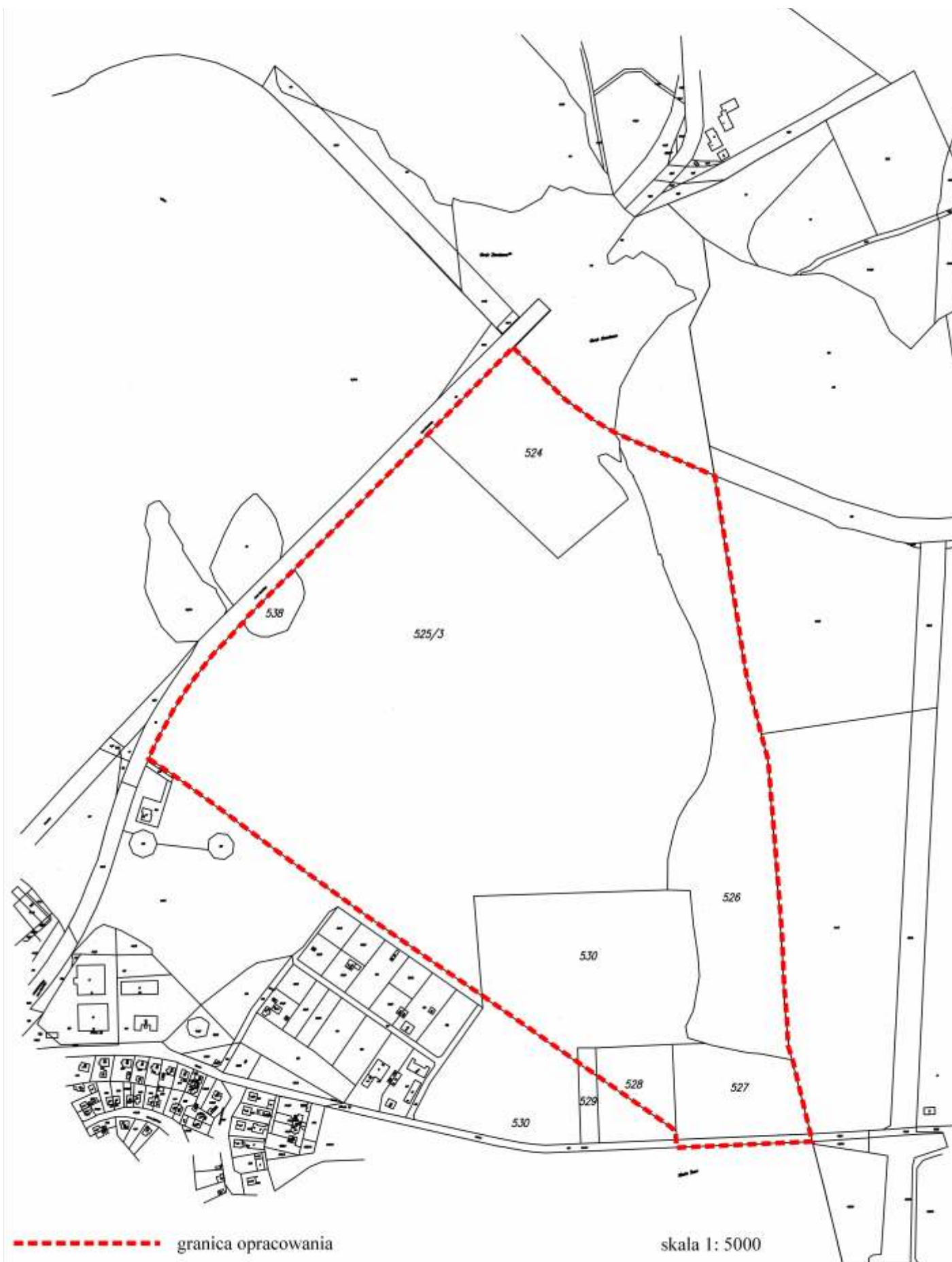
—— GRANICA OPRACOWANIA MPZP

OBSZAR OPRACOWANIA PLANU NA MAPIE ZASADNICZEJ

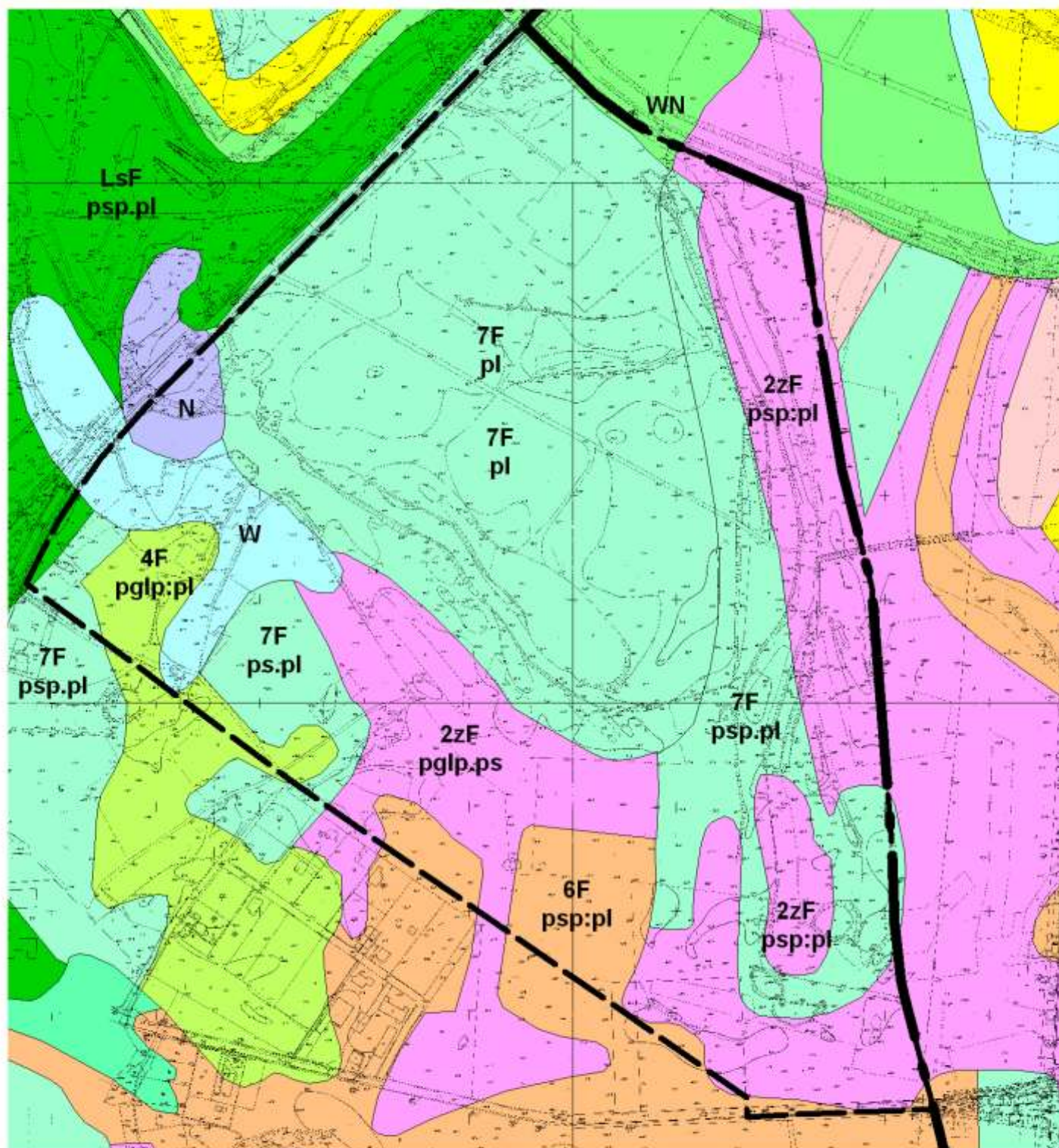


-  GRANICA ADMINISTRACYJNA MIASTA ŚREM
-  OBSZAR OPRACOWANIA MPZP

OBSZAR OPRACOWANIA PLANU NA MAPIE EWIDENCYJNEJ



OBSZAR OPRACOWANIA PLANU NA MAPIE GLEBOWO-ROLNICZEJ



———— GRANICA ADMINISTRACYJNA MIASTA ŚREM

- - - - - OBSZAR OPRACOWANIA MPZP

KOMPLEKSY:

4 zytni bardzo dobry

6 zytni słaby

7 zytni najslabszy

2z uzytki zielone średnia

W wody

N nieużytki

Ls lasy

WN wody nieużytki

F mady

pl piaski luźne

psp piaski słabo gliniaste pylaste

ps piaski słabo gliniaste

pglp piaski gliniaste lekkie pylaste

: podłoże zalega średnio głęboko

. podłoże zalega płytko

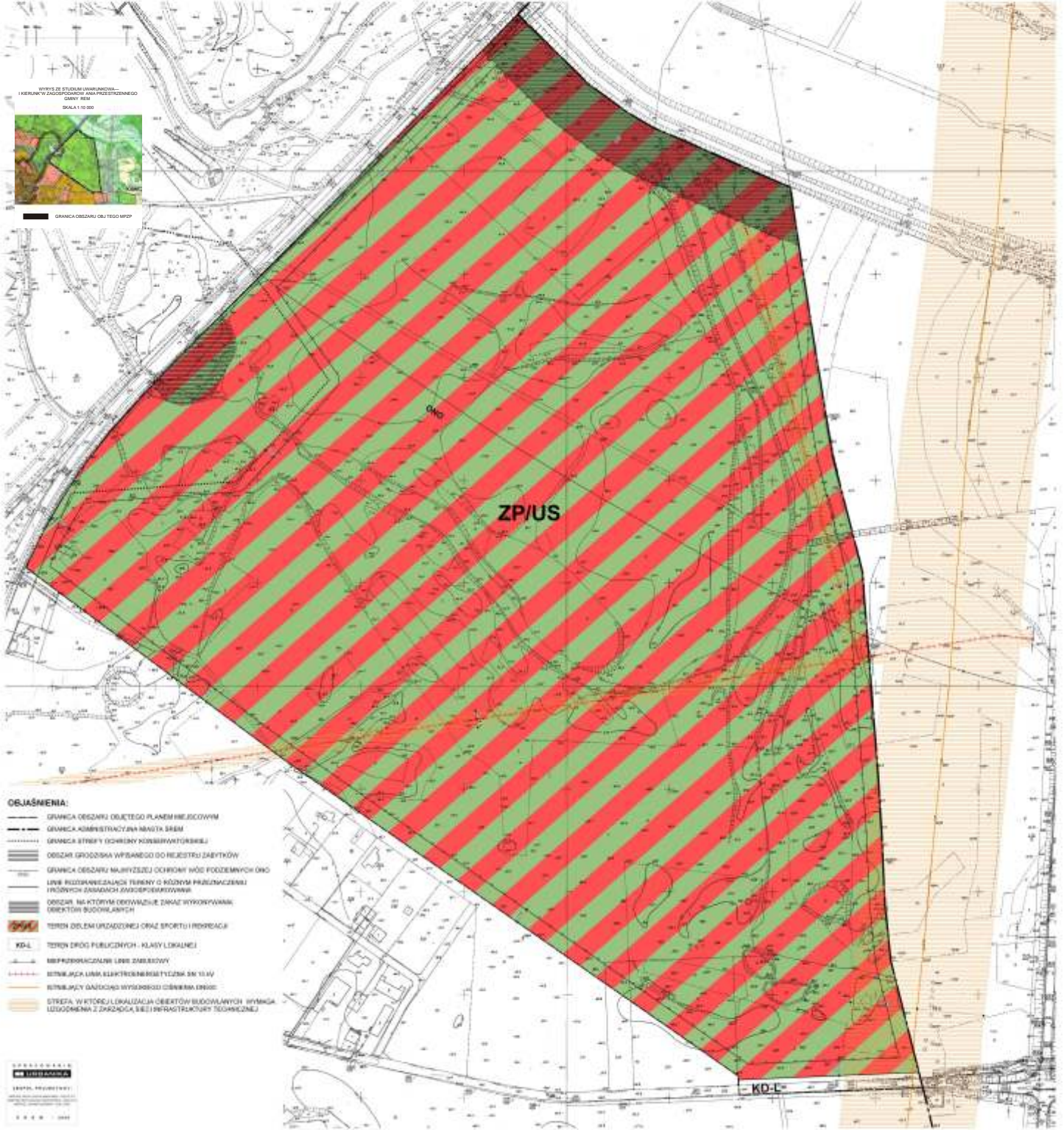
PROJEKT PLANU

MIEJSCOWY PLAN ZAGOSPODAROWANIA PRZESTRZENNEGO
DLA TERENU SPORTU I REKREACJI POŁOŻONEGO W PÓŁNOCNEJ CZĘŚCI MIASTA ŚREM

Załącznik do uchwały Nr .../XLV/10
Rady Miejskiej w remie
z dnia 11 lutego 2010 r.

Załącznik nr 1

SKALA 1:1000



WYTIŚC ZE STUDIUM UMIAROWIONEJ
KIERUNKÓW ZAGOSPODAROWANIA PRZESTRZENNEGO
MIASTA ŚREM
SKALA 1:10 000



GRANICA OBSZARU OBJĘTEGO PLANEM

- OBJAŚNIENIA:**
- GRANICA OBSZARU OBJĘTEGO PLANEM MIEJSCOWYM
 - GRANICA ADMINISTRACYJNA MIASTA ŚREM
 - GRANICA STREFY OCHRONY KONSERWATORSKIEJ
 - OBSZAR GRODZIŃSKA WPISANEJ DO REJESTRU ZAPYTKÓW
 - GRANICA OBSZARU NADWYŻSZEJ OCHRONY WÓD PODZIEMNYCH ORO
 - LINIE RZĘDNIENIOWE TERENU O RÓŻNYM PRZEMIANCZENIU PRÓSZNYCH ZAMADACH ZAGOSPODAROWANYCH
 - OBSZAR NA KTÓRYM ODWYKAZUJE ZAKAZ WYKONYWANIA OBIEKTÓW BUDOWLANYCH
 - TEREN OBLĘGANY URZĄDZENIEM ORAZ SPORTU I REKREACJI
 - KD-L TEREN DRÓG PUBLICZNYCH - KLASY LOKALNEJ
 - MIEJSCOWOŚCI LUB ZABUDOWY
 - STYMIKIŃSKA LINIA ELEKTROENERGETYCZNA 10 kV
 - STYMIKIŃSKA LINIA ELEKTROENERGETYCZNA 10 kV
 - STREFA W KTÓREJ LOKALIZACJA OBIEKTÓW BUDOWLANYCH WYMAGA UZGODNIENIA Z ZAPROJEKTOVANĄ INFRASTRUKTURĄ TECHNICZNĄ

SPRACOWAŁ
M. KŁOSIŃSKI
PROJEKTOWAŁ
M. KŁOSIŃSKI
2010