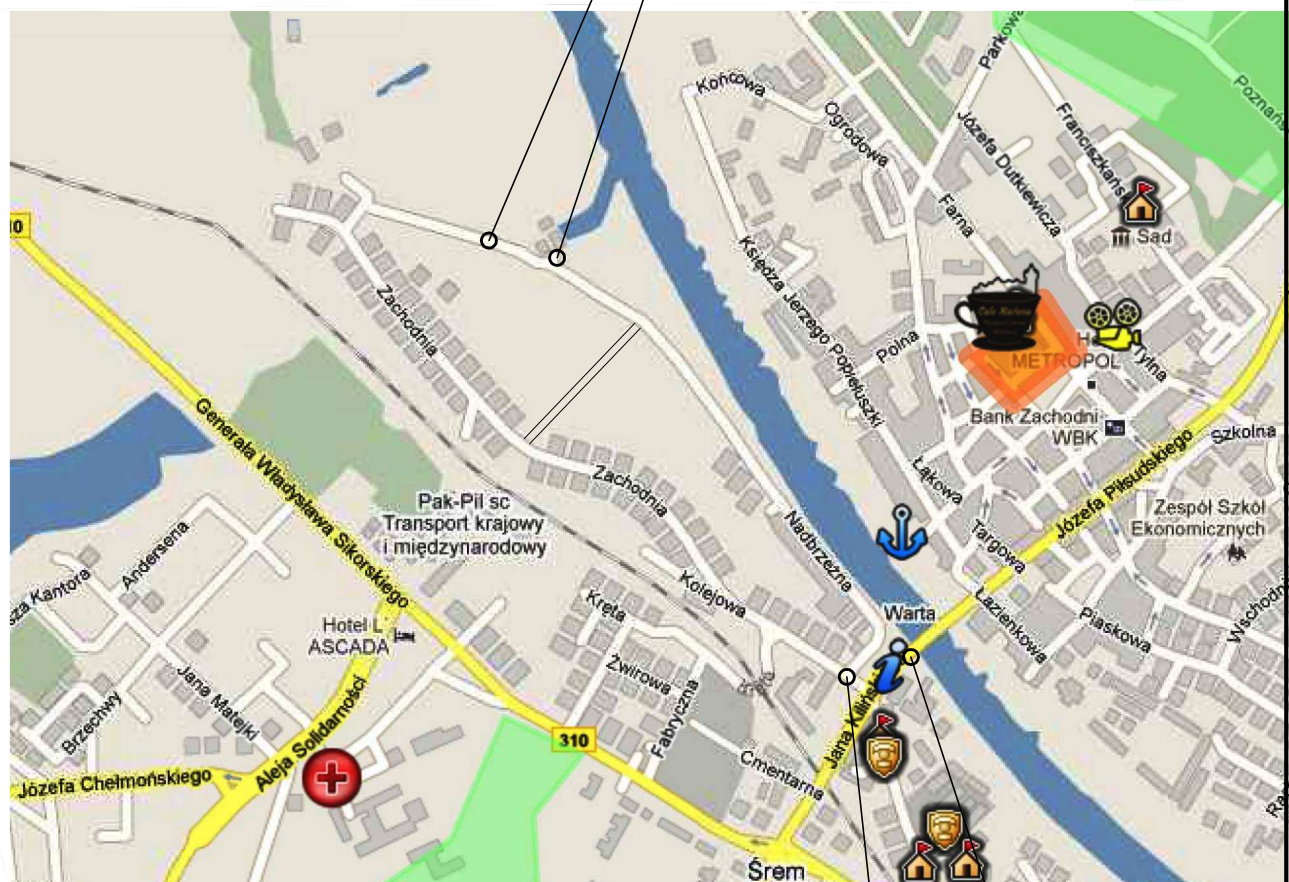


Koniec przebudowy ul. Nadbrzeżnej
km 0+961,80

Koniec budowy II etapu PROMENADY
km 0+838,07



Początek przebudowy ul. Nadbrzeżnej
km 0+000,00

Początek budowy II etapu PROMENADY
km 0+000

Jednostka projektowa: P.D.M."DROMOST" Sp. z o.o. 63-112 Brodnica, Żabno 2A TRANS-BAU-PROJECT Sp. z o.o. 62-050 Mosina, Pl. 20 Października 9		Zamawiający: Gmina Śrem 63-100 Śrem, Pl. 20 Października 1	
Stadium: Projekt budowlano- wykonawczy	Temat: Budowa II etapu ciągu pieszo-rowerowego PROMENADA wzdłuż rzeki Warty w Śremie wraz z przebudową ulicy Nadbrzeżnej z oświetleniem i odwodnieniem	Data: 03.2011	
Skala: 1:10000	Nazwa rysunku: Plan orientacyjny	Nr rys. 1	
Projekt i opracowanie:	Branża:	Nr Uprawnień:	Podpis:
inż. Janusz Fajfer	Drogowa	85/72	
mgr inż. Eliza Jankowska	Drogowa	WKP/0250/PWOD/07	
mgr inż. Wojciech Andrzejak			