

**OBWIESZCZENIE**  
**RADY MIEJSKIEJ W ŚREMIE**

z dnia 25 września 2012 r.

**w sprawie ogłoszenia jednolitego tekstu uchwały w sprawie nadania  
nazw ulicom we wsi Psarskie**

1. Na podstawie art. 16 ust. 3 zdanie pierwsze ustawy z dnia 20 lipca 2000 r. o ogłaszaniu aktów normatywnych i niektórych innych aktów prawnych (Dz.U. z 2011 r. Nr 197, poz.1172 i Nr 117, poz. 676) ogłasza się w załączniku do niniejszego obwieszczenia jednolity tekst uchwały Nr 224/XXXI/04 Rady Miejskiej w Śremie z dnia 29 października 2004 r. w sprawie nadania nazw ulicom we wsi Psarskie (Dz. Urz. Woj. Wielk. z 2004 r. Nr 163, poz. 3498) z uwzględnieniem zmian wprowadzonych uchwałą Nr 71/VIII/11 Rady Miejskiej w Śremie z dnia 28 kwietnia 2011 r. zmieniającą uchwałę w sprawie nadania nazw ulicom we wsi Psarskie (Dz. Urz. Woj. Wielk. z 2011 r. Nr 159, poz. 2607).

2. Podany w załączniku do niniejszego obwieszczenia jednolity tekst uchwały nie obejmuje § 2 i § 3 uchwały Nr 71/VIII/11 Rady Miejskiej w Śremie z dnia 28 kwietnia 2011 r. zmieniającej uchwałę w sprawie nadania nazw ulicom we wsi Psarskie (Dz. Urz. Woj. Wielk. z 2011 r. Nr 159, poz. 2607), które stanowią: "§ 2. Wykonanie uchwały powierza się Burmistrzowi Śremu. § 3. Uchwała wchodzi w życie po upływie 14 dni od dnia jej ogłoszenia w Dzienniku Urzędowym Województwa Wielkopolskiego."

Przewodnicząca Rady

**Katarzyna Sarnowska**

Załącznik do Obwieszczenia  
Rady Miejskiej w Śremie  
z dnia 25 września 2012 r.

**UCHWAŁA NR 224/XXX/04**  
**RADY MIEJSKIEJ W ŚREMIE**  
z dnia 29 października 2004 r.  
**w sprawie nadania nazw ulicom we wsi Psarskie**

Na podstawie art. 18 ust. 2 pkt 13<sup>1)</sup> ustawy z dnia 8 marca 1990 r. o samorządzie gminnym<sup>2)</sup> (Dz. U. z 2001 r. Nr 142, poz. 1591 z późn. zm.<sup>3)</sup>) Rada Miejska w Śremie uchwala, co następuje:

§ 1. 1. Nadaje się nazwy ulicom we wsi Psarskie.

2. Wykaz nowych nazw ulic oraz opis ich położenia określony został w załączniku nr 1 do uchwały.

3. Przebieg ulic przedstawiony został na mapach informacyjnych stanowiących załącznik nr 2 i nr 3 do niniejszej uchwały.

§ 2. Wykonanie uchwały powierza się Burmistrzowi Śremu.

§ 3. 1. Uchwała podlega ogłoszeniu w Dzienniku Urzędowym Województwa Wielkopolskiego oraz na tablicy ogłoszeń w Urzędzie Miejskim w Śremie.

2. Uchwała wchodzi w życie po upływie 14 dni od dnia jej ogłoszenia w Dzienniku Urzędowym Województwa Wielkopolskiego.

PRZEWODNICZĄCY RADY

/-/ Maciej Janiszewski

Przewodnicząca Rady

**Katarzyna Sarnowska**

- <sup>1)</sup> Art. 18 ust.2 pkt 13 zmieniony ustawą z dnia 28 lipca 2005 r.o zmianie ustawy o samorządzie gminnym oraz ustawy o drogach publicznych (Dz. U. Nr 172, poz. 1441), która weszła w życie z dniem 9 września 2005 r.
- <sup>2)</sup> Tytuł ustawy w brzmieniu ustalonym przez art. 10 pkt 1 ustawy z dnia 29 grudnia 1998 r. o zmianie niektórych ustaw w związku z wdrożeniem reformy ustrojowej państwa (Dz. U. Nr 162, poz. 1126), która weszła w życie z dniem 1 stycznia 1999 r.
- <sup>3)</sup> Zmiany tekstu jednolitego wymienionej ustawy zostały ogłoszone w Dz. U. z 2002 r. Nr 23, poz. 220, Nr 62, poz. 558, Nr 113, poz. 984, Nr 153, poz. 1271 i Nr 214, poz. 1806, z 2003 r. Nr 80, poz. 717 i Nr 162, poz. 1568, z 2004 r. Nr 102, poz. 1055, Nr 116, poz. 1203 i Nr 167, poz. 1759, z 2005 r. Nr 172, poz. 1441 i Nr 175, poz. 1457, z 2006 r. Nr 17, poz. 128 i Nr 181, poz. 1337, z 2007 r. Nr 48, poz. 327, Nr 138, poz.974 i Nr 173, poz. 1218, z 2008 r. Nr 180, poz. 1111 i Nr 223, poz. 1458, z 2009 r. Nr 52, poz. 420 i Nr157, poz. 1241, z 2010 r. Nr 28, poz. 142 i 146, Nr 40, poz. 230 i Nr 106, poz. 675 oraz z 2011 r. Nr 21, poz. 113., Nr 217, poz. 1281 i Nr 149, poz. 887

Załączniki do Uchwały Nr  
224/XXXI/04  
Rady Miejskiej w Śremie  
z dnia 29 października 2004 r.

**Załącznik nr 1**

**WYKAZ NOWYCH NAZW ULIC WE WSI PSARSKIE  
ORAZ OPIS ICH POŁOŻENIA**

L. p.	Nazwa ulicy	Opis położenia ulicy
1.	Aleja Platanowa	przedłuża się zakres obowiązywania tej nazwy - od skrzyżowania tej ulicy z ulicą Zachodnią i Topolową w kierunku północno-zachodnim do granic wsi.
2.	Brzozowa	ulica ta biegnie od ulicy Bukowej w kierunku północno-zachodnim do granicy działki oznaczonej numerem ewidencyjnym 5
3. 1)	Bukowa	ulica ta biegnie od ulicy Aleja Platanowa w kierunku zachodnim do granic działki o numerze ewidencyjnym 1/124
4.	Dębowa	ulica ta biegnie od ulicy Bukowej w kierunku południowym do granic działki oznaczonej numerem ewidencyjnym 1/49
5.	Jarzębinowa	ulica ta biegnie od nowego odcinka ulicy Aleja Platanowa w kierunku południowo - zachodnim do ulicy Brzozowej
6.	Jaworowa	ulica ta biegnie od ulicy Sikorskiego w kierunku północno-zachodnim do istniejącej ulicy Klonowej
7.	Jesionowa	ulica ta biegnie od istniejącej ulicy Klonowej w kierunku północnym do granicy działki o numerze ewidencyjnym 79/35

8.	Lipowa	ulica ta biegnie od Alei Platanowej w kierunku zachodnim do ulicy Dębowej
9.	Klonowa	przedłuża się zakres obowiązywania tej nazwy - od końca istniejącej ulicy Klonowej w kierunku wschodnim do granicy działki 79/79
10	Modrzew	ulica ta biegnie od Alei Platanowej w kierunku zachodnim do

.	iowa	ulicy Sosnowej
11	Sosnowa	ulica ta biegnie od ulicy Sikorskiego w kierunku północnym do granic działki oznaczonej numerem ewidencyjnym 160
12	Świerkowa	ulica ta biegnie od ulicy Modrzewiowej do ulicy Sosnowej
13	Wierzbo	ulica ta biegnie od ulicy Bukowej w kierunku północnym do granic działki o numerze ewidencyjnym 5

PRZEWODNICZĄCY RADY

/-/ Maciej Janiszewski

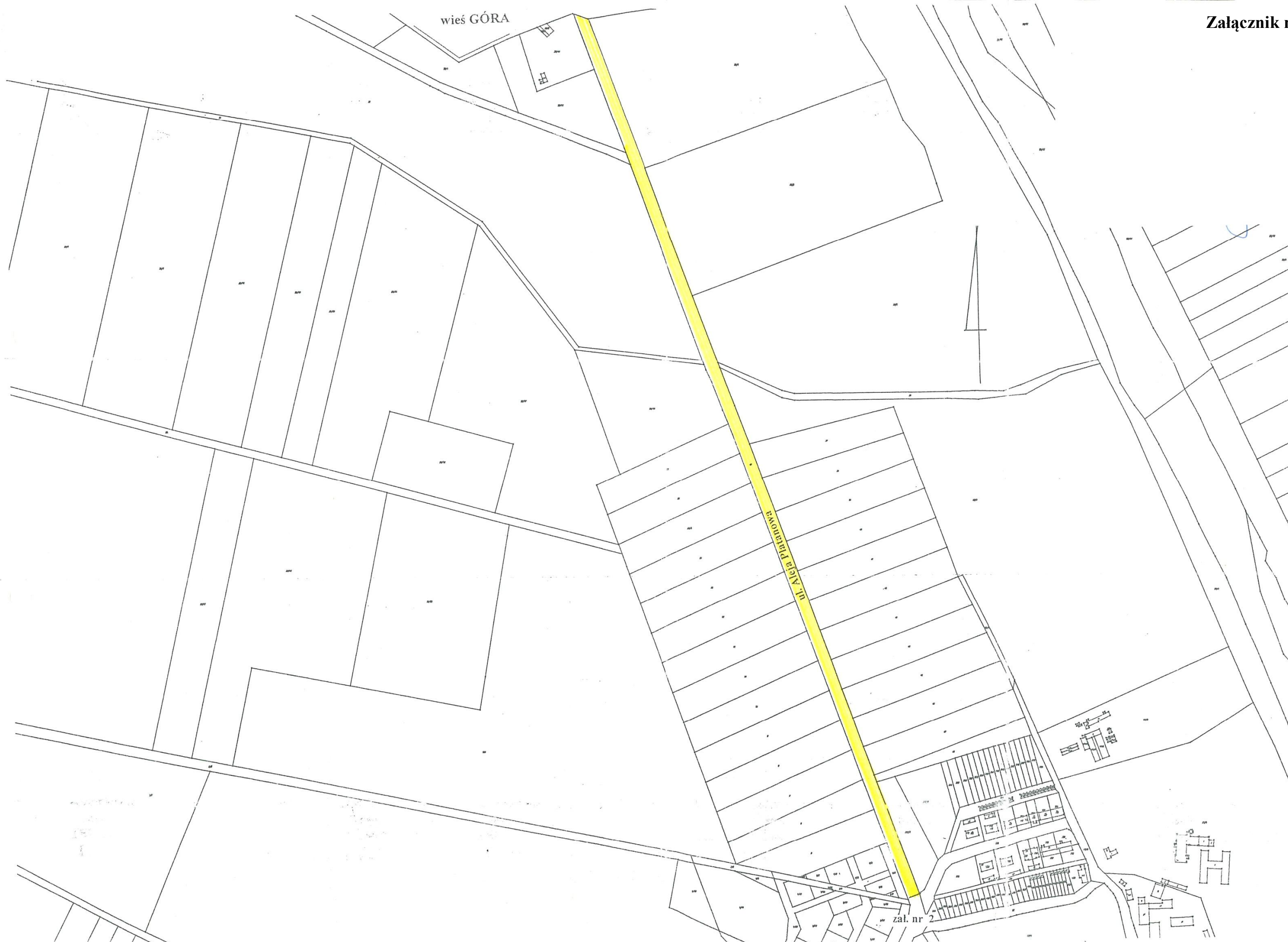
Przewodnicząca Rady

**Katarzyna Sarnowska**

---

<sup>1)</sup>W brzmieniu ustalonym przez § 1 pkt 1 uchwały Nr 71/VIII/11 Rady Miejskiej w Śremie z dnia 28 kwietnia 2011 r. zmieniającej uchwałę w sprawie nadania nazw ulicom we wsi Psarskie (Dz. Urz. Woj. Wielk. z 2011 r. Nr 159, poz. 2607), która weszła w życie z dniem 6 czerwca 2011 r.





# Przebieg ulic we wsi Psarskie

