

Projekt

z dnia 20 listopada 2012 r.
Zatwierdzony przez

**UCHWAŁA NR
RADY MIEJSKIEJ W ŚREMIE**

z dnia 2012 r.

**w sprawie przystąpienia do sporządzenia miejscowego planu
zagospodarowania przestrzennego obszaru położonego w rejonie ulic Alei
Solidarności i Jana Kilińskiego**

Na podstawie art. 14 ust. 1 ustawy z dnia 27 marca 2003 r. o planowaniu i zagospodarowaniu przestrzennym (Dz. U. z 2012 r., poz. 647) Rada Miejska w Śremie uchwała, co następuje:

§ 1. Przystępuje się do sporządzenia miejscowego planu zagospodarowania przestrzennego obszaru położonego w rejonie ulic Alei Solidarności i Jana Kilińskiego.

§ 2. Granice obszaru objętego projektem miejscowego planu przedstawiono na mapie, stanowiącej załącznik graficzny do niniejszej uchwały, będący jej integralną częścią.

§ 3. Wykonanie uchwały powierza się Burmistrzowi Śremu.

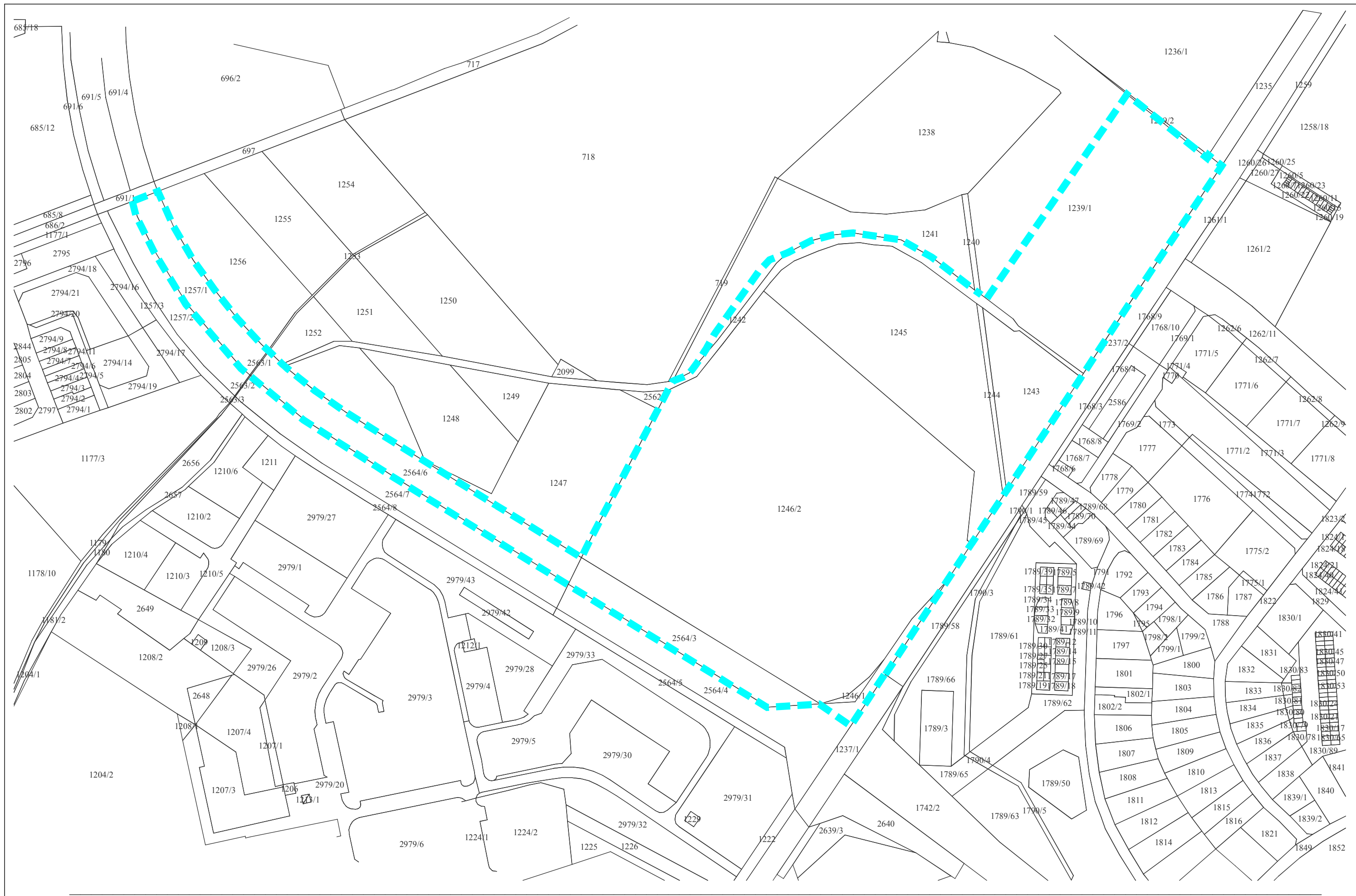
§ 4. Uchwała wchodzi w życie z dniem podjęcia.

Burmistrz Śremu

Adam Lewandowski

Granica obszaru objętego projektem miejscowego planu zagospodarowania przestrzennego
obszaru położonego w rejonie ulic Alei Solidarności i Jana Kilińskiego

Załącznik do uchwały Nr
Rady Miejskiej w Śremie
z dnia



Uzasadnienie

Uchwała Nr
Rady Miejskiej w Śremie

z dnia 29 października 2012 r.

w sprawie przystąpienia do sporządzenia miejscowego planu zagospodarowania przestrzennego obszaru położonego w rejonie ulic Alei Solidarności i Jana Kilińskiego

Zgodnie z art. 14 ustawy z dnia 27 marca 2003 r. o planowaniu i zagospodarowaniu przestrzennym (Dz. U. z 2012 r., poz. 647) w celu ustalenia przeznaczenia terenów, w tym dla inwestycji celu publicznego oraz określenia sposobów ich zagospodarowania i zabudowy, rada gminy podejmuje uchwałę o przystąpieniu do sporządzenia miejscowego planu zagospodarowania przestrzennego.

Burmistrz Śremu wykonał analizę zasadności przystąpienia do sporządzenia miejscowego planu, przygotował materiały geodezyjne oraz ustalił zakres prac planistycznych.

Analizie poddano obszar o powierzchni około 9,4 ha położony w obrębie geodezyjnym Śrem.

Granice opracowania ustalono biorąc pod uwagę czytelność ich wyznaczenia oraz wymogi ustawy o planowaniu i zagospodarowaniu przestrzennym.

W wyniku przeprowadzonej analizy stwierdzono, że przewidywane rozwiązania są zgodne z polityką przestrzenną gminy określoną w Studium Uwarunkowań i Kierunków Zagospodarowania Przestrzennego Gminy Śrem.

Zasadniczym celem opracowania jest dostosowanie ustaleń miejscowego planu do zmienionego Studium Uwarunkowań i Kierunków Zagospodarowania Przestrzennego Gminy Śrem.

W związku z powyższym podjęcie niniejszej uchwały jest zasadne.

Burmistrz Śremu

Adam Lewandowski