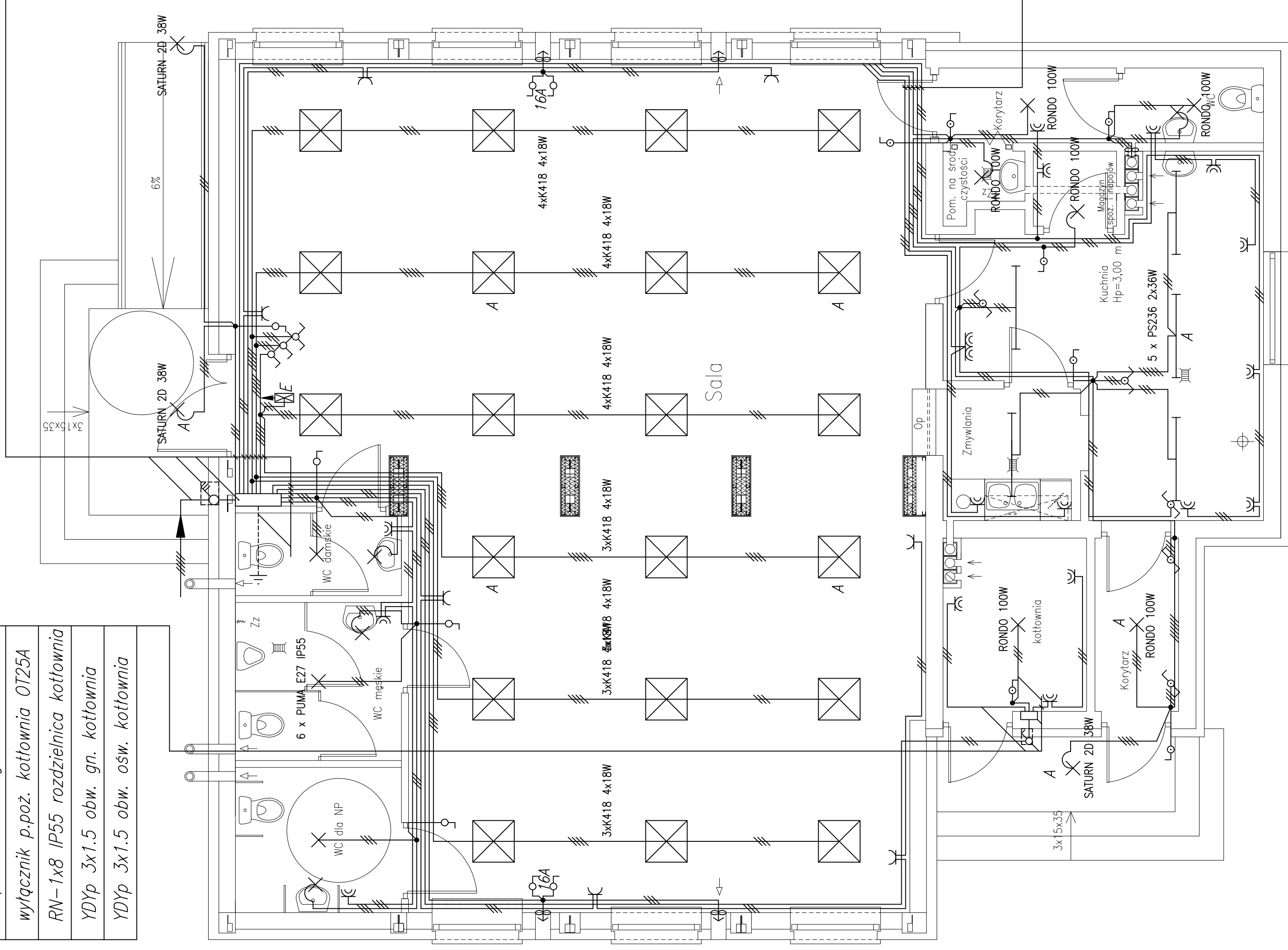


YDYp 3x1.5 obw. gn. kotłownia  
 wyłącznik p.poż. kotłownia OT25A  
 RN-1x8 IP55 rozdzielnica kotłownia  
 YDYp 3x1.5 obw. gn. kotłownia  
 YDYp 3x1.5 obw. ośw. kotłownia



FeZn 25x4 uziemienie rozdzielnicy  
 YDYp 3x2.5 obw. gn. WC  
 YDYp 3x2.5 obw. ośw. WC  
 YDYp 3x2.5 obw. gn. sala  
 YDYp 3x4 zasilanie RN-1x8 kotł. o.  
 YDYp 3x4 obw. wentylatory  
 YDYp 3x2.5 obw. ośw. sala  
 YDYp 3x2.5 obw. ośw. sala  
 YDYp 3x2.5 obw. ośw. sala  
 YDYp 3x4 obw. wentylatory  
 YDYp 3x2.5 obw. gn. sala  
 YDYp 3x1.5 obw. ośw. zewnętrzne

BF-0-4x24 rozdzielnica  
 Wyłącznik p.poż. w obudowie  
 sztywnej ze zbijaną szybką  
 YKY 5x16 zasilanie budynku  
 A-oprawy z modulem awaryjnym  
 E-oprawa oświetlenia ewakuacyjne-  
 go kierunkowego z piktogramem  
 „Wyjście ewakuacyjne”

YDYp 3x2.5 gn. socjal  
 YDYp 3x2.5 obw.gn. kuchnia  
 YDYp 3x2.5 obw. ośw. kuch. socjal  
 YDYp 3x2.5 obw.gn. kuchnia  
 YDYp 3x2.5 obw.gn. kuchnia

Wykonać połączenia wyrównawcze  
 Ochrona od porażeń dodatkowa -  
 samoczynne wyłączenie zasilania

INWESTOR  
 ADRES  
 GMINA ŚREM  
 63-100 ŚREM  
 PL. 20 PAZDZIERNIKA 1

UMOWA  
 ROZBUDOWA ŚWIETLICY WIEJSKIEJ  
 W PEŁCZYNI  
 PEŁCZYN , DZ. NR 140

P.B.z.  
 DATA

PROJEKTANT  
 mgr inż. Jan Miłowski  
 UPR. nr 21/PW/94

OPRACOWANIE  
 tech. elek. Zbigniew Złotkowski

IE - 2 RZUT PRZYZIEMIA - projekt zamienny

SKALA  
 1:50