

**UCHWAŁA NR .....  
RADY MIEJSKIEJ W ŚREMIE**

z dnia ..... 2013 r.

**w sprawie przystąpienia do zmiany Studium Uwarunkowań i Kierunków  
Zagospodarowania Przestrzennego Gminy Śrem**

Na podstawie art. 9 ust. 1 w związku z art. 27 ustawy z dnia 27 marca 2003 r. o planowaniu i zagospodarowaniu przestrzennym (Dz. U. z 2012 r., poz. 647 z późn. zm.<sup>1)</sup>) Rada Miejska w Śremie uchwala, co następuje:

**§ 1.** Przystępuje się do sporządzenia zmiany Studium Uwarunkowań i Kierunków Zagospodarowania Przestrzennego Gminy Śrem, uchwalonego uchwałą Nr 48/V/07 Rady Miejskiej w Śremie z dnia 8 lutego 2007 roku, zmieniona uchwałą Nr 215/XXV/08 Rady Miejskiej w Śremie z dnia 26 czerwca 2008 r., uchwałą Nr 24/V/11 Rady Miejskiej w Śremie z dnia 27 stycznia 2011 r. oraz uchwałą Nr 242/XXV/2012 Rady Miejskiej w Śremie z dnia 21 sierpnia 2012 r.

**§ 2.** Granice obszaru objętego zmianą przedstawiono na rysunkach stanowiących załączniki graficzne 1-10 do niniejszej uchwały, będące jej integralnymi częściami.

**§ 3.** Wykonanie uchwały powierza się Burmistrzowi Śremu.

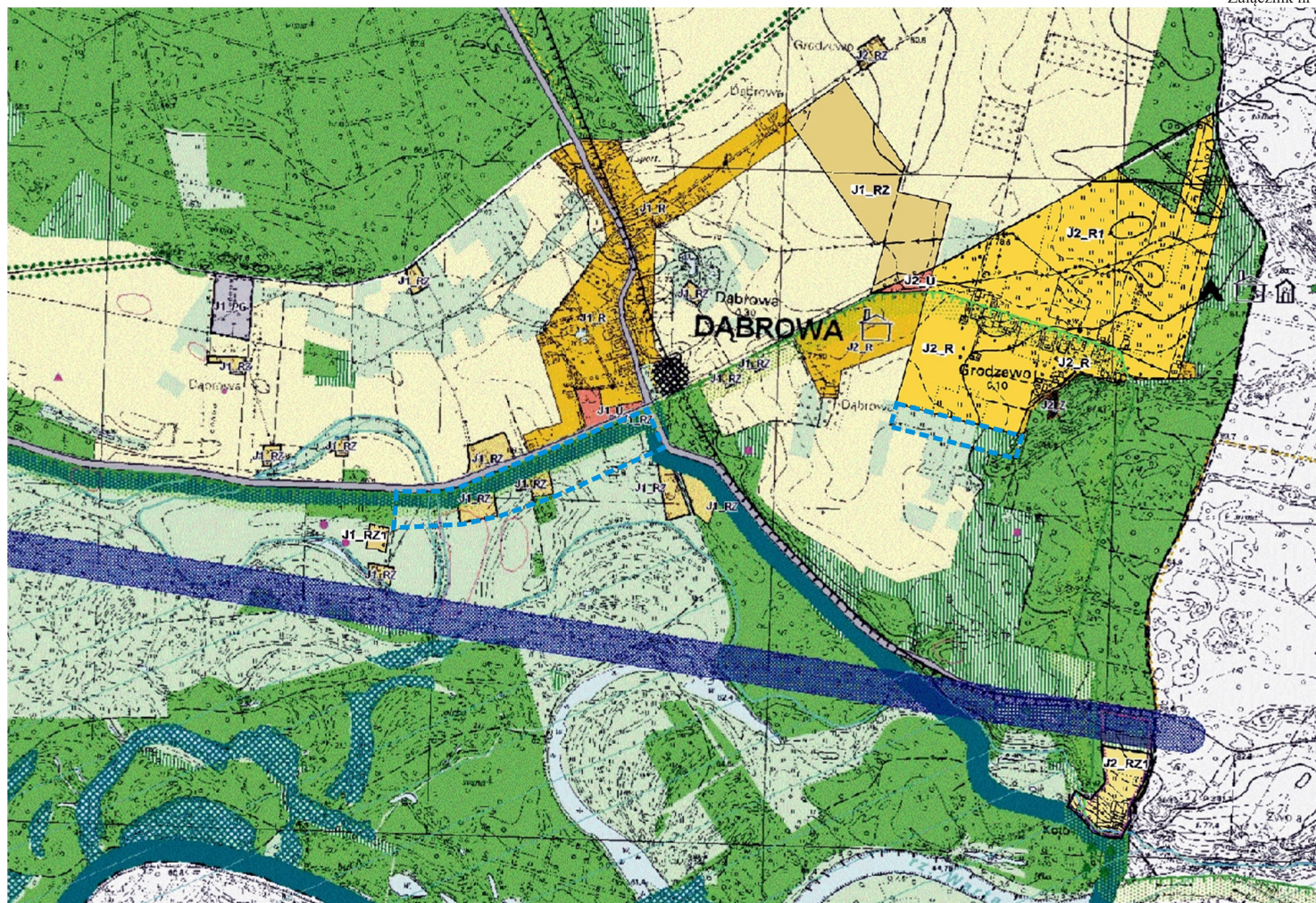
**§ 4.** Uchwała wchodzi w życie z dniem podjęcia.

Burmistrz Śremu

**Adam Lewandowski**

---

<sup>1)</sup>Zmiany tekstu jednolitego wymienionej ustawy zostały ogłoszone w Dz.U. z 2012 r.poz. 951, poz. 1445, Dz.U. z 2013 r. poz. 21, poz. 405.



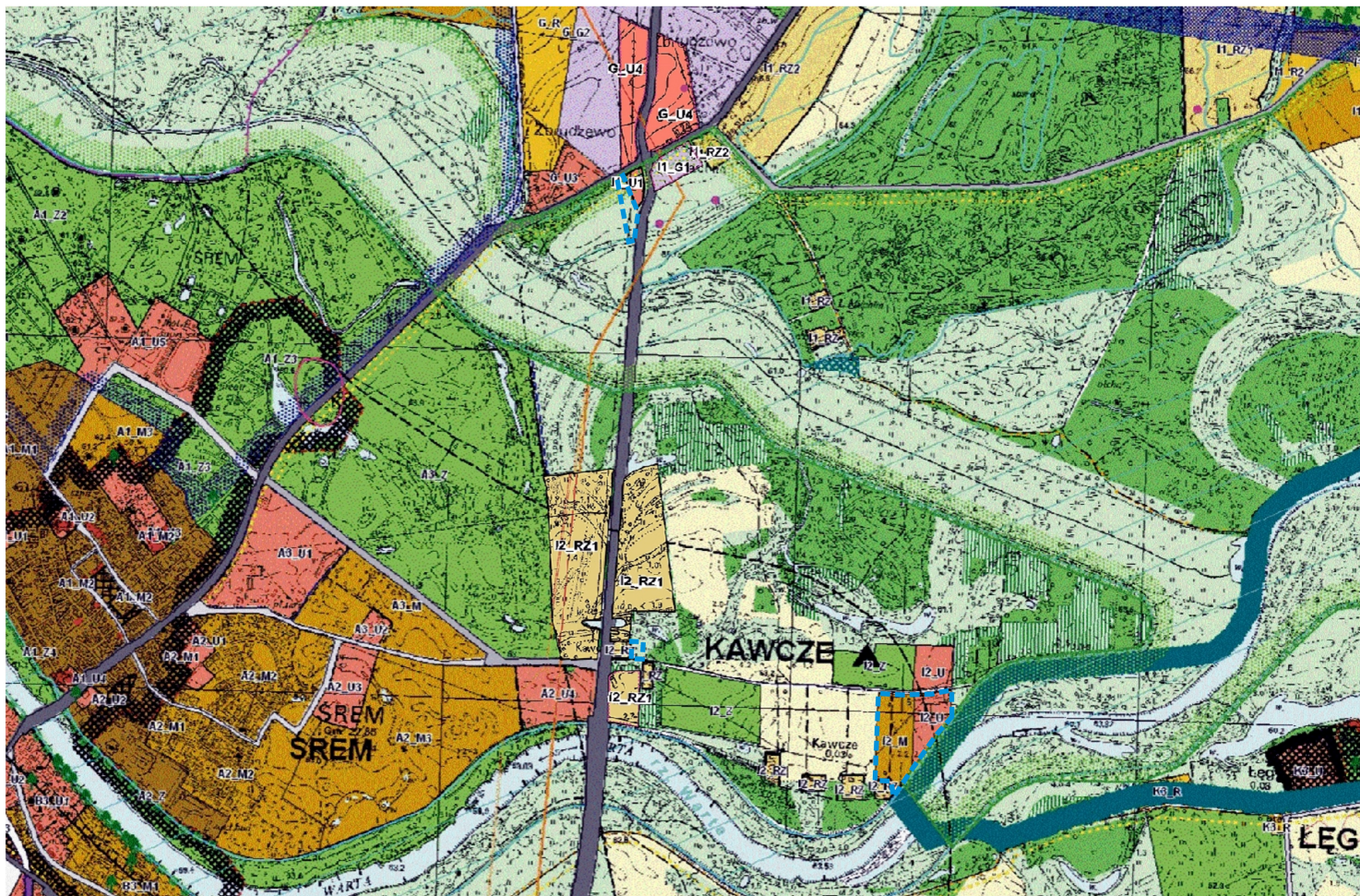
— — — — granica opracowania

skala 1:10000





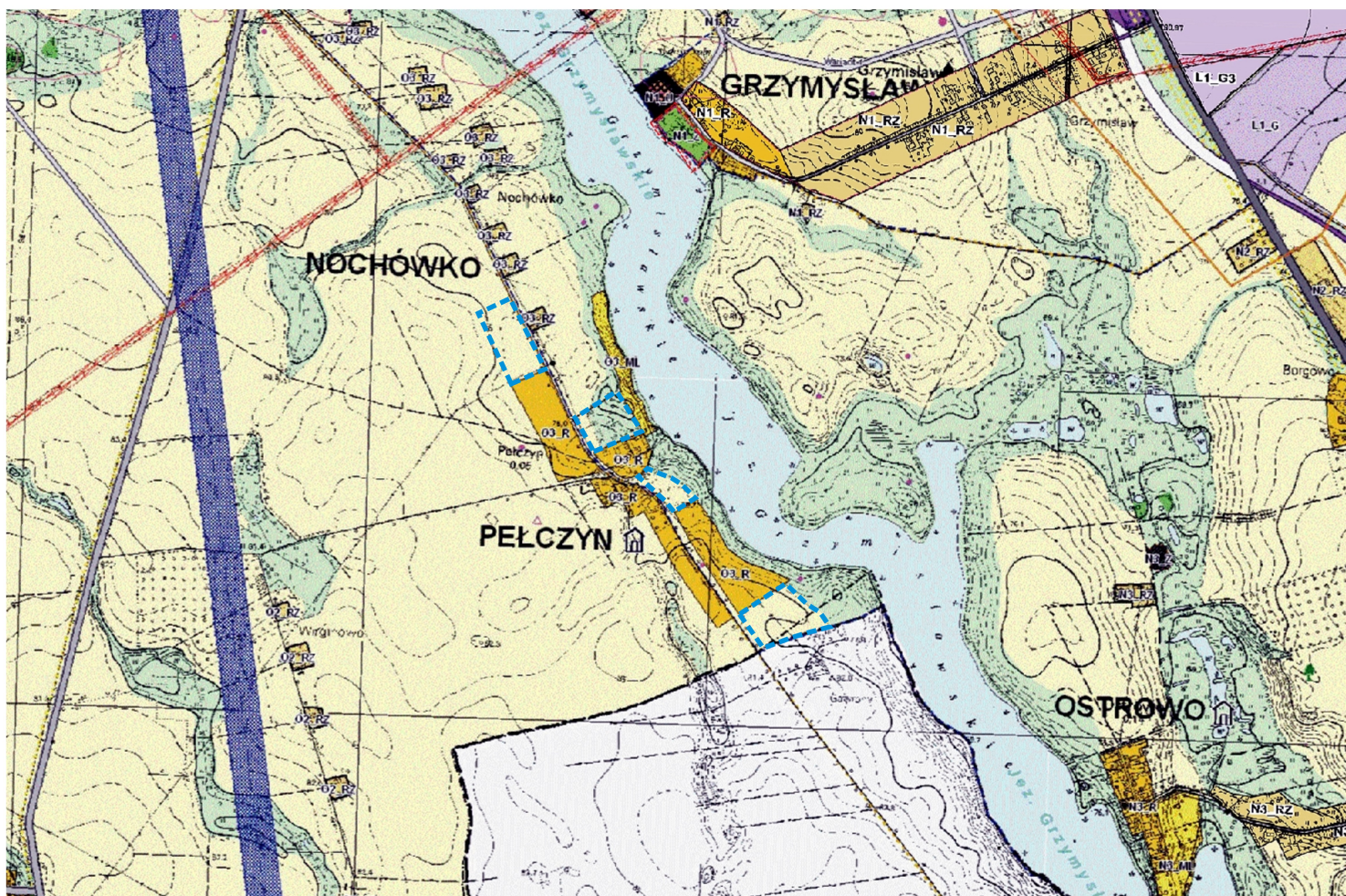




--- granica opracowania

skala 1:10000

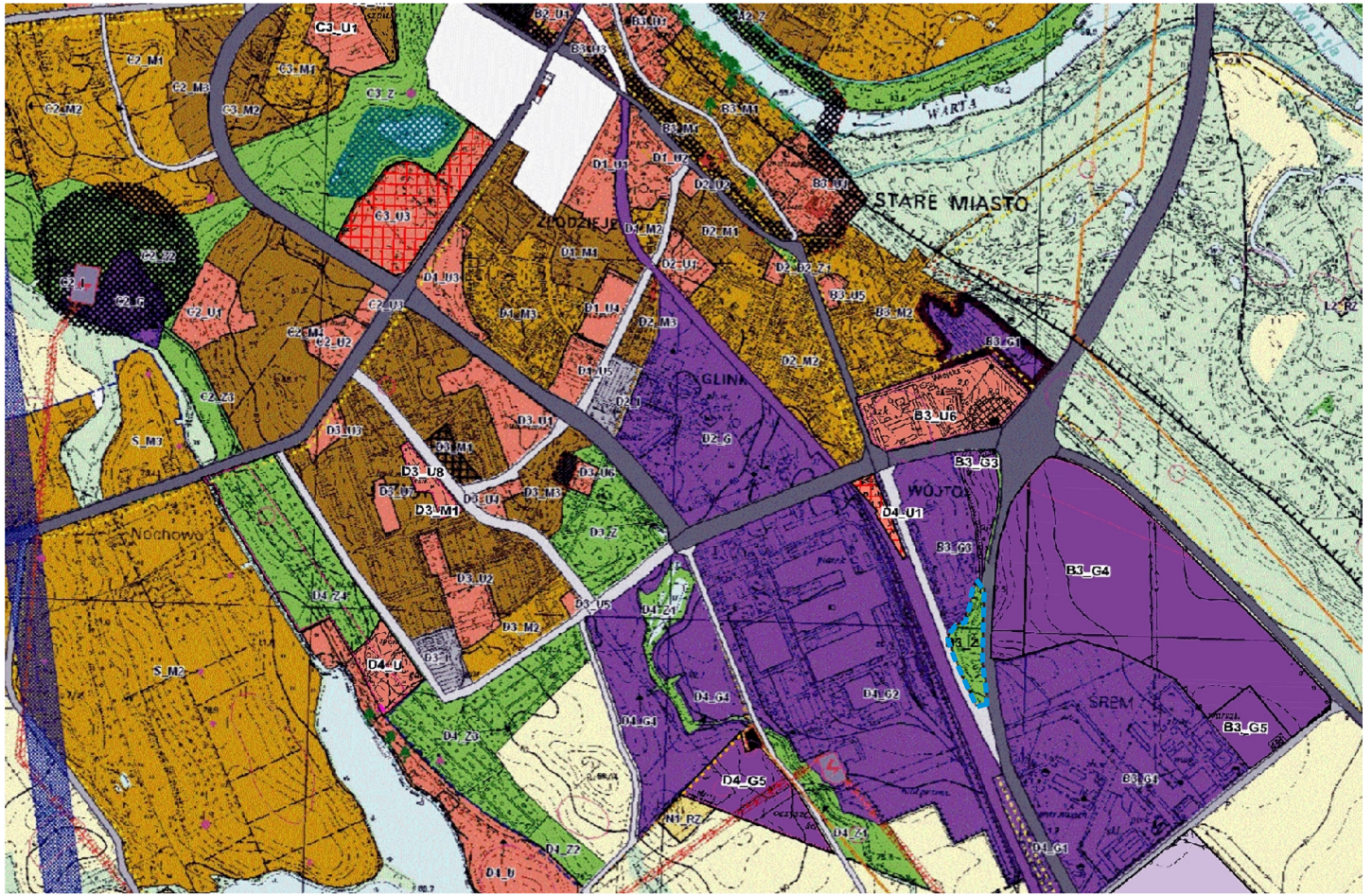




— — — — granica opracowania

skala 1:10000

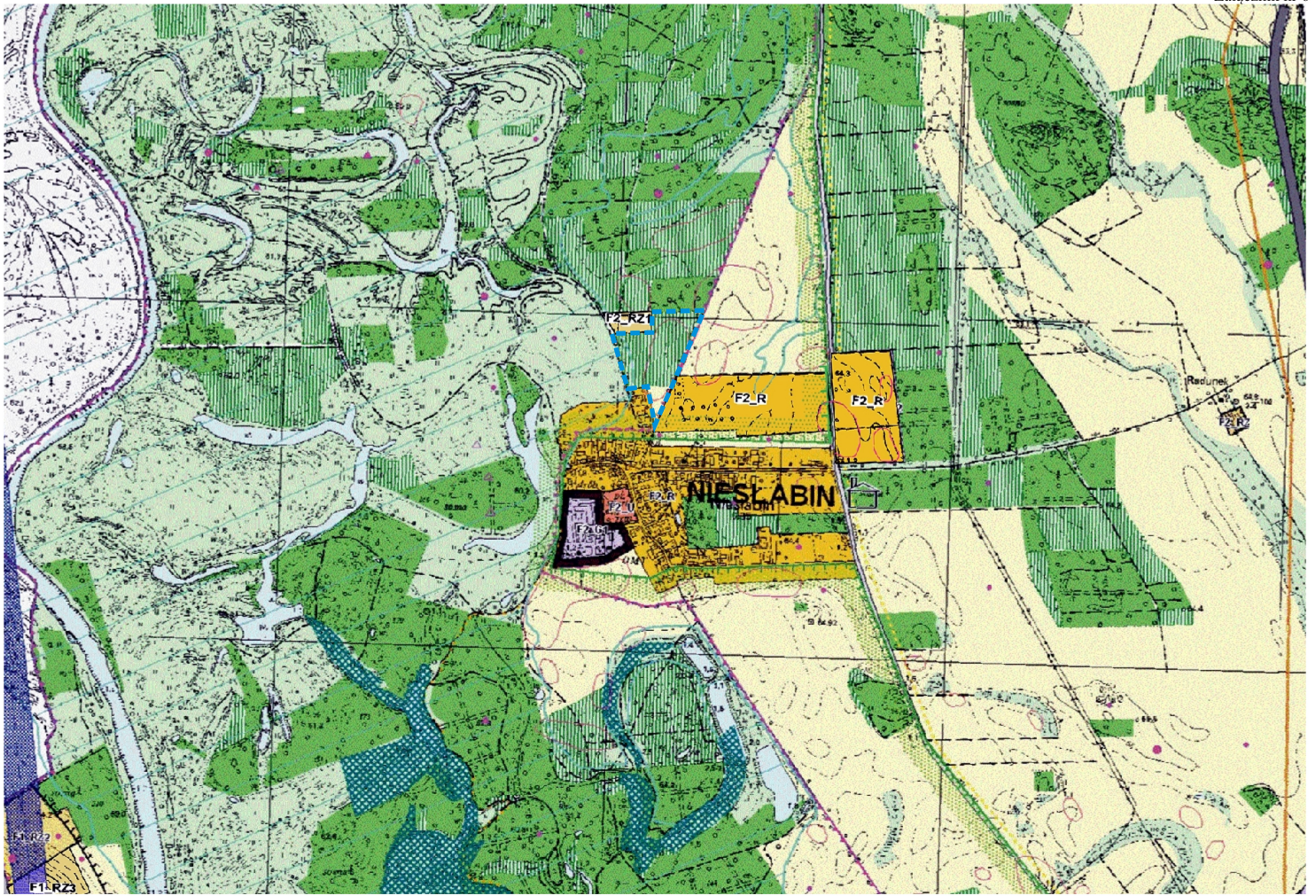




--- granica opracowania

skala 1:10000

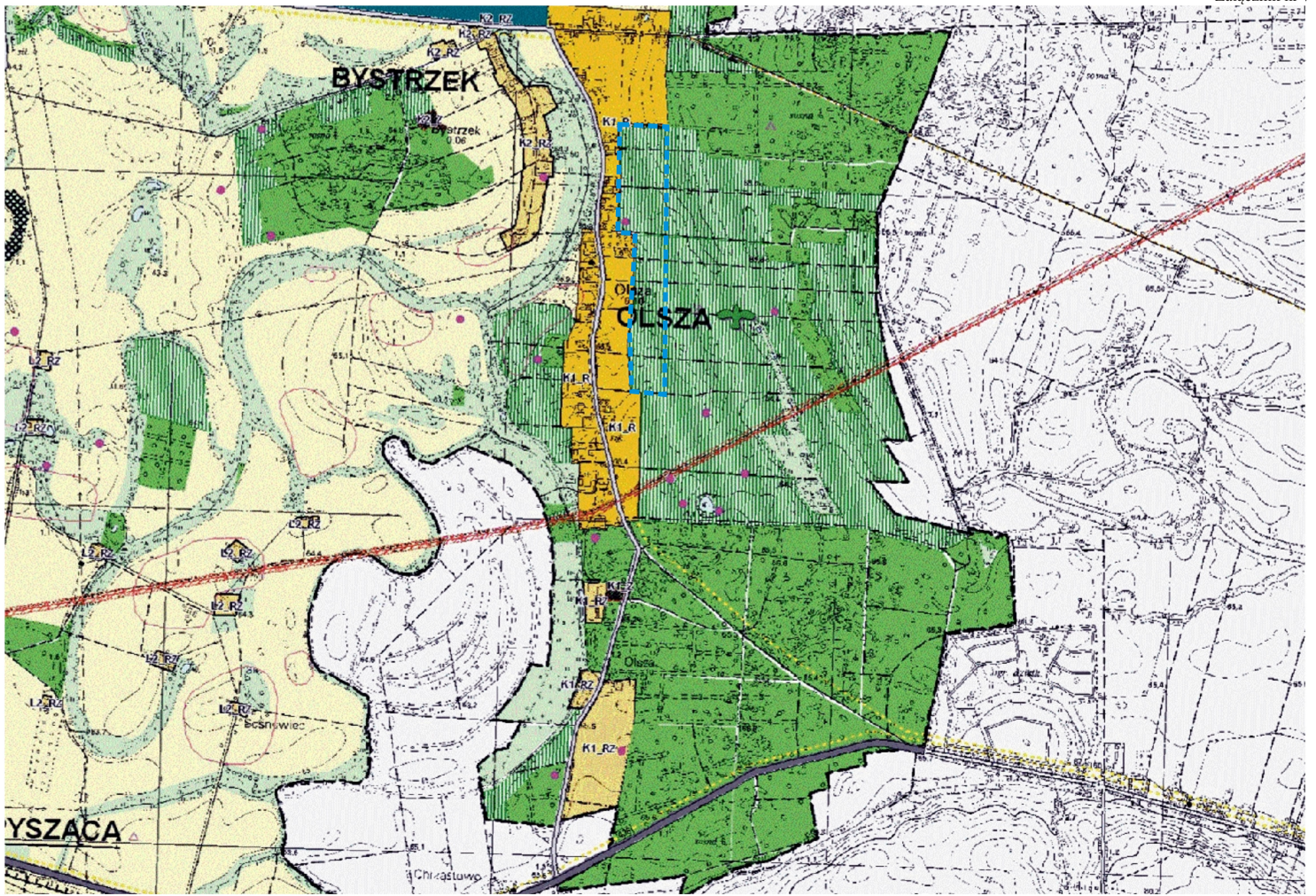




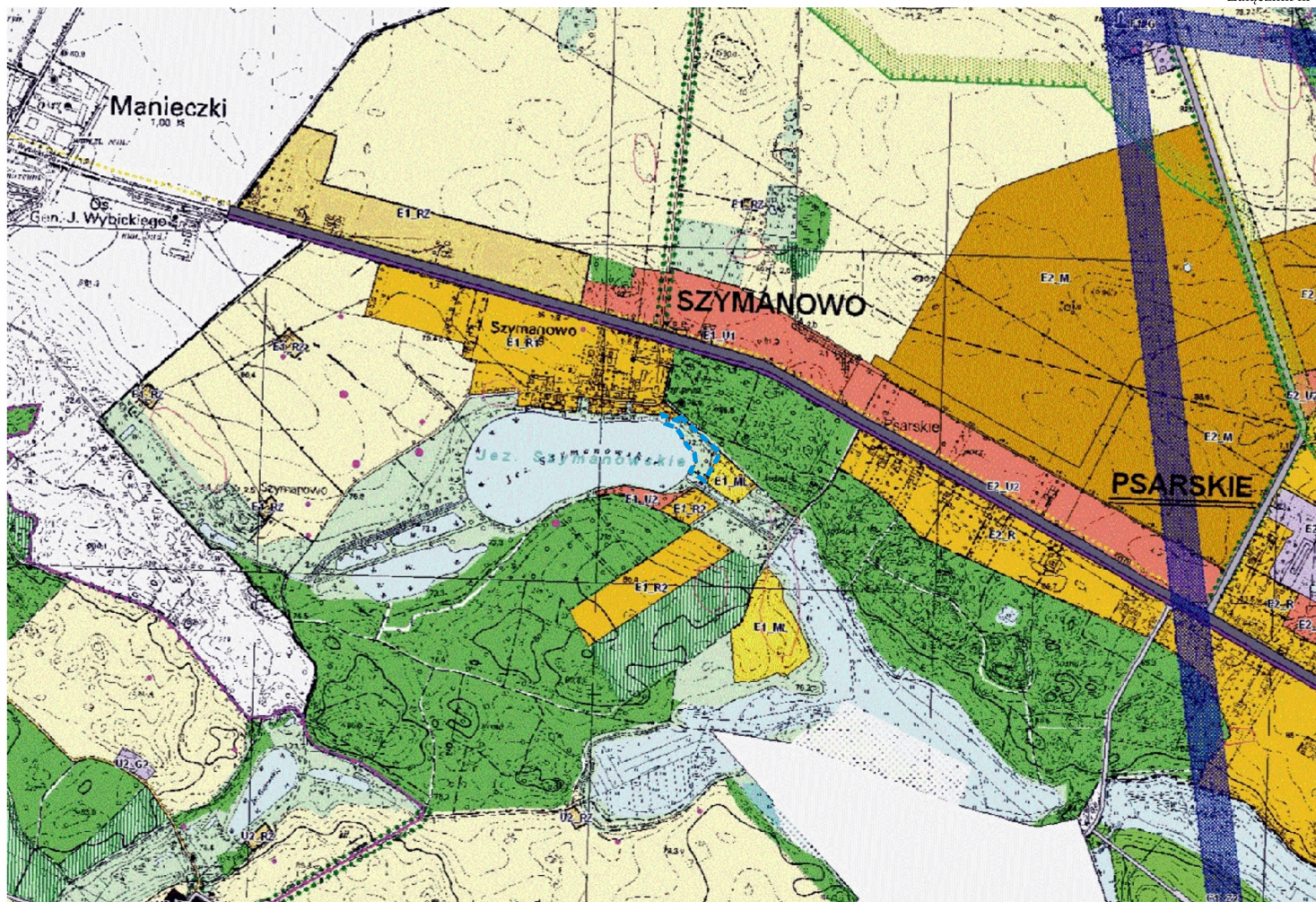
— granica opracowania

skala 1:10000





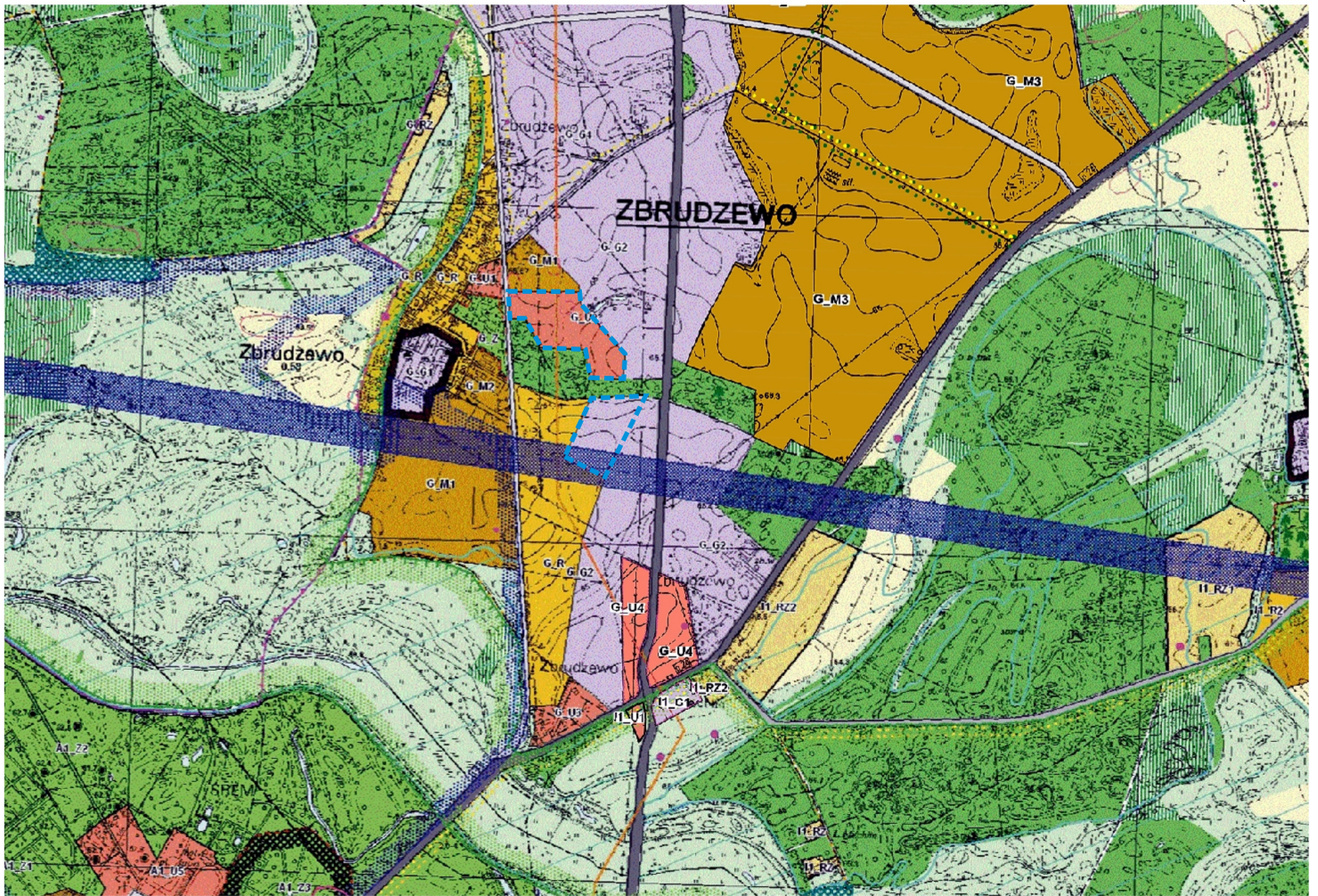




--- granica opracowania

skala 1:10000

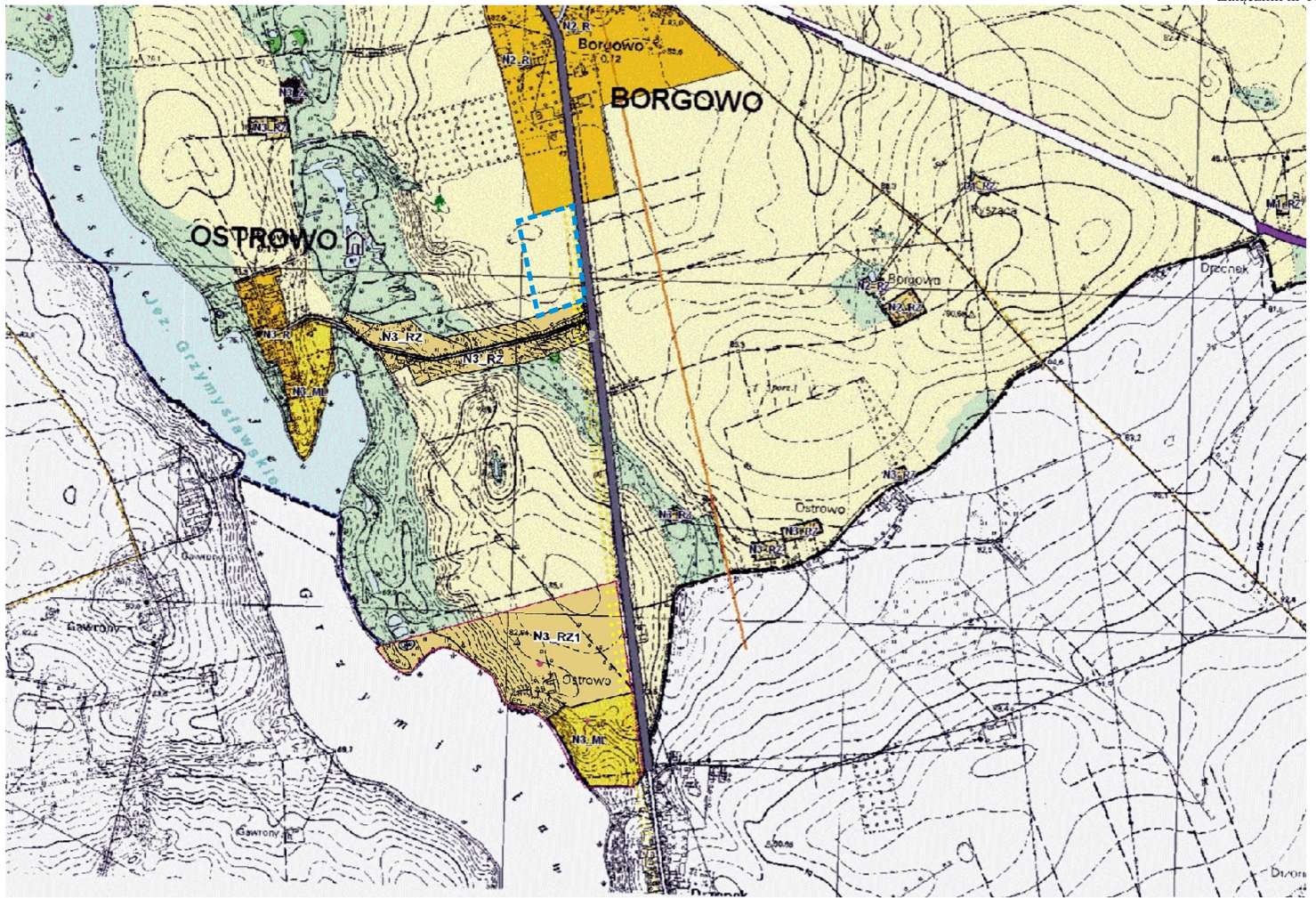




— — — — granica opracowania

skala 1:10000





— — — — granica opracowania

skala 1:10000



Uzasadnienie

**UCHWAŁY NR .....**  
**RADY MIEJSKIEJ W ŚREMIE**

z dnia ..... 2013 r.

**w sprawie przystąpienia do zmiany Studium Uwarunkowań  
i Kierunków Zagospodarowania Przestrzennego Gminy Śrem**

Zgodnie z art. 10 ustawy z dnia 27 marca 2003 r. o planowaniu i zagospodarowaniu przestrzennym (Dz. U. z 2012 r., poz. 647 z późn. zm.) w Studium Uwarunkowań i Kierunków Zagospodarowania Przestrzennego określa się m. in. kierunki zmian w strukturze przestrzennej gminy oraz w przeznaczeniu terenu.

Obszar zmiany studium obejmuje następujące tereny:

- 1) nieruchomości położone w obrębie geodezyjnym Dąbrowa;
- 2) nieruchomości położone w obrębie geodezyjnym Nochowo i Śrem;
- 3) nieruchomości położone w obrębie geodezyjnym Mechlin;
- 4) nieruchomości położone w obrębie geodezyjnym Pełczyn;
- 5) nieruchomości położone w obrębie geodezyjnym Śrem;
- 6) nieruchomości położone w obrębie geodezyjnym Niesłabin;
- 7) nieruchomości położone w obrębie geodezyjnym Olsza;
- 8) nieruchomości położone w obrębie geodezyjnym Szymanowo;
- 9) nieruchomości położone w obrębie geodezyjnym Zbrudzewo;
- 10) nieruchomości położone w obrębie geodezyjnym Ostrowo.

Zasadniczym celem opracowania jest dokonanie zmiany, która wyrażać się będzie w modyfikacji wybranych ustaleń obowiązującego studium, w szczególności poprzez określenie nowych sposobów zagospodarowania w obrębie przedstawionych wyżej terenów.



Omawiana zmiana zagwarantować ma efekt w postaci optymalnego wykorzystania i zagospodarowania przestrzeni oraz umożliwić realizację przedsięwzięć o strategicznym znaczeniu dla lokalnej społeczności.

W związku z powyższym podjęcie niniejszej uchwały jest zasadne.

Burmistrz Śremu

**Adam Lewandowski**