

REJONOWY ZWIĄZEK SPÓŁEK WODNYCH
63-100 ŚREM, UL. OGRODOWA 39
tel./fax 61 28-300-79
NIP 785-00-07-972 REGON 631000490

URZĄD MIEJSKI w ŚREMIE
ZESPÓŁ OBSŁUGI KLIENTA

Wpl. 19. 12. 2013

Pion/Zosp. Zak. Nr. 3056/13106

DK

H. Gano Handlowca
20. 12. 2013r.

SPRAWOZDANIE

z wykonania robót konserwacyjnych
urządzeń melioracji wodnej szczegółowej
na terenie działania
Gminnej Spółki Wodnej Śrem
w 2013 roku

Opracował:

REJONOWY ZWIĄZEK SPÓŁEK WODNYCH
63-100 ŚREM, UL. OGRODOWA 39
KIEROWNIK
inż. Wiesław Klak

GRUDZIEŃ 2013

SPRAWOZDANIE

Z WYKONANIA ZADANIA

na podstawie umowy zawartej w dniu 13.02.2013r. pomiędzy Gminą Śrem, Pl. 20 Października 1, 63-100 Śrem, zwaną dalej „Dotującym” reprezentowaną przez Adama Lewandowskiego - Burmistrza Śremu przy kontrasygnacie Skarbnika Gminy Magdaleny Panke

a

Rejonowym Związkiem Spółek Wodnych w Śremie, ul. Ogrodowa 39, 63-100 Śrem, zwanym dalej „Dotowanym” reprezentowanym przez Wiesława Klaka – Kierownika Rejonowego Związku Spółek Wodnych w Śremie.

*Sprawozdanie zostało przyjęte.
Dotacje w wysokości 200.000 zł
została rozdzielone w całości.*

BURMISTRZ ŚREMU
Pl. 20 Października 1
63-100 Śrem

30.12.2013r.

Magdalena Panke
30.12.2013r.

BURMISTRZ

mgr Adam Lewandowski

mgr Marta Gano-Mańkowska
Gano-Mańkowska
podinspektor

30.12.2013r.

I. Konserwacja rowu melioracyjnego nr R-B, R-C

w m. Borgowo-Ostrowo, gm. Śrem

Rozmiar rzeczowy ogółem: 950mb

Roboty wykonywane w okresie od 02.07.2013r. do 23.07.2013r.

1.0 SPRAWOZDANIE MERYTORYCZNE

Lp.	Zrealizowane cele merytoryczne	Jednostka miary	Ilość
1	Ręczne ścinanie i karczowanie krzaków	m ²	2050
2	Wykoszenie porostów ręcznie ze skarp	m ²	5130
3	Wygrabienie wykoszonych porostów ze skarp	m ²	5130
4	Mechaniczne odmulenie	m	950
5	Oczyszczenie przepustu rurowego FI 0,5 m	m	8
6	Oczyszczenie przepustu rurowego FI 0,8 m	m	23

2.0 SPRAWOZDANIE FINANSOWE

Informacja o wydatkach przy realizacji zadania:

Całkowite wydatki poniesione w okresie sprawozdawczym	19 376,34 zł
W tym wydatki pokryte z uzyskanej dotacji	10 860,44 zł
W tym środki własne	8 515,90 zł

3.0 ZESTAWIENIE KOSZTÓW

Lp.	Rodzaj robót	Kwota w zł
1	Ręczne ścinanie i karczowanie krzaków	3 084,22
2	Wykoszenie porostów ręcznie ze skarp	3 401,19
3	Wygrabienie wykoszonych porostów ze skarp	1 046,52
4	Mechaniczne odmulenie	8 419,76
5	Oczyszczenie przepustu rurowego FI 0,5 m	550,80
6	Oczyszczenie przepustu rurowego FI 0,8 m	2 873,85
ŁĄCZNIE		19 376,34

Dorota Świdurska
SOLTYS

SOLTYS
Grażyna Sutor

KOSZTORYS POWYKONAWCZY 105-01-005

CPV:

Budowa: Dotacja 2013
Obiekt: Gminna Spółka Wodna Śrem
Rodzaj robót: Borgowo-Ostrowo rów nr R-B, R-C L=950mb
Lokalizacja: Gmina Śrem

Inwestor: Urząd Miasta i Gminy Śrem, Gminna Spółka Wodna Śrem
Wykonawca: Rejonowy Związek Spółek Wodnych w Śremie

Poziomy cen:

poziom cen robót	Cennik robót tradycyjny I kw 2013
poziom cen robocizny	Stawka wpisywana ręcznie
stawka robocizny kalkulacyjnej	15,00
poziom cen materiałów	Ceny materiałów I kw 2013 SOFTBUD
poziom cen sprzętu	Ceny sprzętu I kw 2013 SOFTBUD
narzuty kosztów pośrednich od R+S	70,0%

Wartość robót netto: **19 376,34**

Słownie: **dziewiętnaście tysięcy trzysta siedemdziesiąt sześć 34/100**

Sporządzający: Wiesław Klak

Data opracowania kosztorysu: 19-12-2013

PRZEDMIAR POWYKONAWCZY 105-01-005

CPV:

Budowa: Dotacja 2013
 Obiekt: Gminna Spółka Wodna Śrem
 Rodzaj robót: Borgowo-Ostrowo rów nr R-B, R-C L=950mb
 Lokalizacja: Gmina Śrem

Inwestor: Urząd Miasta i Gminy Śrem, Gminna Spółka Wodna Śrem

PRZEDMIAR 105-01-005

Strona 1

19-12-2013

SYKAL-002265

DZ	POZ	SYMBOL POZYCJI	NAZWA POZYCJI PRZEDMIAROWEJ	JEDN MIARY	ILOŚĆ
1			Rów melioracyjny nr R-B, R-C długość L=950mb lokalizacja Borgowo-Ostrowo		
1	10	WKNR W201-01-09-06-00	Ręczne ścinanie i karczowanie krzaków rzadkich	HA	0,205
		<i>Lp</i> 1	<i>Nazwa</i>		
			<i>Obliczenie ilości</i> (((2,7+2,7)*950)*0,0001)*0,4		0,205
1	20	KNR 1501-01-14-04-00	Wykoszenie porostów ręcznie ze skarp porost gęsty twardy	m ²	5130,000
		<i>Lp</i> 1	<i>Nazwa</i> Powierzchnia skarp		
			<i>Obliczenie ilości</i> (2,7+2,7)*950		5130,000
1	30	KNR 1501-01-15-02-00	Wygrabienie wykosz porostów ze skarp szer ponad 2,0 m	m ²	5130,000
1	40	KNR 1501-01-16-04-01	Mechaniczne odmulenie gr 40 cm cieku szer 0,80 m	metr	500,000
1	50	KNR 1501-01-16-04-01	Mechaniczne odmulenie gr 40 cm cieku szer 0,80 m	metr	450,000
1	60	KNR 1501-01-08-02-02	Oczyszczenie przepustu rurowego FI 0,5 m namul głęb 2/3	metr	8,000
1	70	KNR 1501-01-08-03-02	Oczyszczenie przepustu rurowego FI 0,8 m namul głęb 2/3	metr	23,000

KOSZTORYS POWYKONAWCZY 105-01-005

CPV:

Budowa: Dotacja 2013
 Obiekt: Gminna Spółka Wodna Śrem
 Rodzaj robót: Borgowo-Ostrowo rów nr R-B, R-C L=950mb
 Lokalizacja: Gmina Śrem

Inwestor: Urząd Miasta i Gminy Śrem, Gminna Spółka Wodna Śrem

KOSZTORYS 105-01-005

Strona 1

19-12-2013

SYKAL-002265

DZ POZ	SYMBOL I NAZWA POZYCJI KOSZTORYSOWEJ	JEDN MIARY	ILOŚĆ	CENA	WARTOŚĆ
1	Rów melioracyjny nr R-B, R-C długość L=950mb lokalizacja Borgowo-Ostrowo			Razem	19 376,34
1 10	WKNR W201-01-09-06-00 Ręczne ścinanie i karczowanie krzaków rzadkich	HA	0,205	15 045,00	3 084,22
	<i>Nazwa Środka</i>	<i>Jm</i>	<i>Ilość</i>	<i>Cena</i>	<i>Wartość</i>
	Robotnik budowlany	r-godz	398,00000	15,00	5970,0000
	Rębak spalinowy Skorpion	m-godz	24,00000	120,00	2880,0000
	Razem	K. Bezpośrednie			8 850,00
	Razem	K. Pośr 70,0%			6 195,00
	Razem	Pozycja			15 045,00
1 20	KNR 1501-01-14-04-00 Wykoszenie porostów ręcznie ze skarp porost gęsty twardy	m ²	5130,000	0,66	3 401,19
	<i>Nazwa Środka</i>	<i>Jm</i>	<i>Ilość</i>	<i>Cena</i>	<i>Wartość</i>
	Robotnik budowlany	r-godz	0,02600	15,00	0,3900
	Razem	K. Bezpośrednie			0,39
	Razem	K. Pośr 70,0%			0,27
	Razem	Pozycja			0,66
1 30	KNR 1501-01-15-02-00 Wyrabianie wykosz porostów ze skarp szer ponad 2,0 m	m ²	5130,000	0,20	1 046,52
	<i>Nazwa Środka</i>	<i>Jm</i>	<i>Ilość</i>	<i>Cena</i>	<i>Wartość</i>
	Robotnik budowlany	r-godz	0,00800	15,00	0,1200
	Razem	K. Bezpośrednie			0,12
	Razem	K. Pośr 70,0%			0,08
	Razem	Pozycja			0,20
1 40	KNR 1501-01-16-04-01 Mechaniczne odmulenie gr 40 cm cieku szer 0,80 m	metr	500,000	7,81	3 903,20
	<i>Nazwa Środka</i>	<i>Jm</i>	<i>Ilość</i>	<i>Cena</i>	<i>Wartość</i>
	Koparka gąsienicowa JCB	m-godz	0,06560	70,00	4,5920
	Razem	K. Bezpośrednie			4,59
	Razem	K. Pośr 70,0%			3,21
	Razem	Pozycja			7,81
1 50	KNR 1501-01-16-04-01 Mechaniczne odmulenie gr 40 cm cieku szer 0,80 m	metr	450,000	10,04	4 516,56
	<i>Nazwa Środka</i>	<i>Jm</i>	<i>Ilość</i>	<i>Cena</i>	<i>Wartość</i>
	Koparka kołowa CAT	m-godz	0,06560	90,00	5,9040
	Razem	K. Bezpośrednie			5,90
	Razem	K. Pośr 70,0%			4,13
	Razem	Pozycja			10,04

DZ	POZ	SYMBOL I NAZWA POZYCJI KOSZTORYSOWEJ	JEDN MIARY	ILOŚĆ	CENA	WARTOŚĆ
1	60	KNR 1501-01-08-02-02 Oczyszczenie przepustu rurowego FI 0,5 m namul głęb 2/3	metr	8,000	68,85	550,80
		<i>Nazwa Środka</i>	<i>Jm</i>	<i>Ilość</i>	<i>Cena</i>	<i>Wartość</i>
		Robotnik budowlany	r-godz	2,70000	15,00	40,5000
		Razem				<u>R</u> 40,50
						40,50
						<u>28,35</u>
		Razem				68,85
1	70	KNR 1501-01-08-03-02 Oczyszczenie przepustu rurowego FI 0,8 m namul głęb 2/3	metr	23,000	124,95	2 873,85
		<i>Nazwa Środka</i>	<i>Jm</i>	<i>Ilość</i>	<i>Cena</i>	<i>Wartość</i>
		Robotnik budowlany	r-godz	4,90000	15,00	73,5000
		Razem				<u>R</u> 73,50
						73,50
						<u>51,45</u>
		Razem				124,95
OGÓLEM KOSZTORYS 105-01-005						19 376,34



II. Konserwacja rowu melioracyjnego nr R-J

w m. Dąbrowa-Grodzewe, gm. Śrem

Rozmiar rzeczowy ogółem: 1500mb

Roboty wykonywane w okresie od 29.10.2013r. do 19.11.2013r.

1.0 SPRAWOZDANIE MERYTORYCZNE

Lp.	Zrealizowane cele merytoryczne	Jednostka miary	Ilość
1	Ręczne ścinanie i karczowanie krzaków	m ²	2430
2	Wykoszenie porostów ręcznie ze skarp	m ²	8100
3	Wygrabienie wykoszonych porostów ze skarp	m ²	8100
4	Mechaniczne odmulenie	m	1500
5	Oczyszczenie przepustu rurowego FI 0,5 m	m	5
6	Oczyszczenie przepustu rurowego FI 0,6 m	m	14

2.0 SPRAWOZDANIE FINANSOWE

Informacja o wydatkach przy realizacji zadania:

Całkowite wydatki poniesione w okresie sprawozdawczym	23 696,38 zł
W tym wydatki pokryte z uzyskanej dotacji	13 281,82 zł
W tym środki własne	10 414,56 zł

3.0 ZESTAWIENIE KOSZTÓW

Lp.	Rodzaj robót	Kwota w zł
1	Ręczne ścinanie i karczowanie krzaków	3 655,93
2	Wykoszenie porostów ręcznie ze skarp	5 370,30
3	Wygrabienie wykoszonych porostów ze skarp	1 652,40
4	Mechaniczne odmulenie	11 709,60
5	Oczyszczenie przepustu rurowego FI 0,5 m	344,25
6	Oczyszczenie przepustu rurowego FI 0,6 m	963,90
ŁĄCZNIE		23 696,38

SOLTYS
Maria Ajantais

SOLTYS
Violetta Napieraj

KOSZTORYS POWYKONAWCZY 105-01-006

CPV:

Budowa: Dotacja 2013
Obiekt: Gminna Spółka Wodna Śrem
Rodzaj robót: Dąbrowa-Grodzowo rów nr R-J L=1500 mb
Lokalizacja: Gmina Śrem

Inwestor: Urząd Miasta i Gminy Śrem, Gminna Spółka Wodna Śrem

Wykonawca: Rejonowy Związek Spółek Wodnych w Śremie

Poziomy cen:

poziom cen robót.	Cennik robót tradycyjny I kw 2013
poziom cen robocizny.	Stawka wpisywana ręcznie
stawka robocizny kalkulacyjnej.	15,00
poziom cen materiałów.	Ceny materiałów I kw 2013 SOFTBUD
poziom cen sprzętu.	Ceny sprzętu I kw 2013 SOFTBUD
narzuty kosztów pośrednich od R+S.	70,0%

Wartość robót netto: **23 696,38**

Słownie: **dwadzieścia trzy tysiące sześćset dziewięćdziesiąt sześć 38/100**

Sporządzający: Wiesław Klak

Data opracowania kosztorysu: 19-12-2013

PRZEDMIAR POWYKONAWCZY 105-01-006

CPV:

Budowa: Dotacja 2013
 Obiekt: Gminna Spółka Wodna Śrem
 Rodzaj robót: Dąbrowa-Grodzewo rów nr R-J L=1500 mb
 Lokalizacja: Gmina Śrem

Inwestor: Urząd Miasta i Gminy Śrem, Gminna Spółka Wodna Śrem

PRZEDMIAR 105-01-006

Strona 1

19-12-2013

SYKAL-002265

DZ	POZ	SYMBOL POZYCJI	NAZWA POZYCJI PRZEDMIAROWEJ	JEDN MIARY	ILOŚĆ
1			Rów melioracyjny nr R-J długość L=1500mb, lokalizacja Dąbrowa		
1	10	WKNR W201-01-09-06-00	Ręczne ścinanie i karczowanie krzaków rzadkich	HA	0,243
		<i>Lp</i> 1	<i>Nazwa</i> <i>Obliczenie ilości</i> (((2,7+2,7)*1500)*0,0001)*0,3		0,243
1	20	KNR 1501-01-14-04-00	Wykoszenie porostów ręcznie ze skarp porost gęsty twardy	m ²	8100,000
		<i>Lp</i> 1	<i>Nazwa</i> Powierzchnia skarp <i>Obliczenie ilości</i> (2,7+2,7)*1500		8100,000
1	30	KNR 1501-01-15-02-00	Wygrabienie wykosz porostów ze skarp szer ponad 2,0 m	m ²	8100,000
1	60	KNR 1501-01-16-04-01	Mechaniczne odmulenie gr 40 cm cieku szer 0,80 m	metr	1500,000
1	70	KNR 1501-01-08-02-02	Oczyszczenie przepustu rurowego FI 0,5 m namul głęb 2/3	metr	5,000
1	80	KNR 1501-01-08-02-02	Oczyszczenie przepustu rurowego FI 0,6 m namul głęb 2/3	metr	14,000

KOSZTORYS POWYKONAWCZY 105-01-006

CPV:

Budowa: Dotacja 2013
 Obiekt: Gminna Spółka Wodna Śrem
 Rodzaj robót: Dąbrowa-Grodzowo rów nr R-J L=1500 mb
 Lokalizacja: Gmina Śrem

Inwestor: Urząd Miasta i Gminy Śrem, Gminna Spółka Wodna Śrem

KOSZTORYS 105-01-006

Strona 1

19-12-2013

SYKAL-002265

DZ POZ	SYMBOL I NAZWA POZYCJI KOSZTORYSOWEJ	JEDN MIARY	IŁOŚĆ	CENA	WARTOŚĆ
1	Rów melioracyjny nr R-J długość L=1500mb, lokalizacja Dąbrowa			Razem	23 696,38
1 10	WKNR W201-01-09-06-00 Ręczne ścinanie i karczowanie krzaków rzadkich	HA	0,243	15 045,00	3 655,93
	<i>Nazwa Środka</i>	<i>Jm</i>	<i>Ilość</i>	<i>Cena</i>	<i>Wartość</i>
	Robotnik budowlany	r-godz	398,00000	15,00	5970,0000
	Rębak spalinowy Skorpion	m-godz	24,00000	120,00	2880,0000
	Razem				<u>R</u> 2 880,00
					K. Bezpośrednie 8 850,00
					K. Pośr 70,0% 6 195,00
	Razem	Pozycja			15 045,00
1 20	KNR 1501-01-14-04-00 Wykoszenie porostów ręcznie ze skarp porost gęsty twardy	m ²	8100,000	0,66	5 370,30
	<i>Nazwa Środka</i>	<i>Jm</i>	<i>Ilość</i>	<i>Cena</i>	<i>Wartość</i>
	Robotnik budowlany	r-godz	0,02600	15,00	0,3900
	Razem				<u>R</u> 0,39
					K. Bezpośrednie 0,39
					K. Pośr 70,0% 0,27
	Razem	Pozycja			0,66
1 30	KNR 1501-01-15-02-00 Wygrabienie wykosh porostów ze skarp szer ponad 2,0 m	m ²	8100,000	0,20	1 652,40
	<i>Nazwa Środka</i>	<i>Jm</i>	<i>Ilość</i>	<i>Cena</i>	<i>Wartość</i>
	Robotnik budowlany	r-godz	0,00800	15,00	0,1200
	Razem				<u>R</u> 0,12
					K. Bezpośrednie 0,12
					K. Pośr 70,0% 0,08
	Razem	Pozycja			0,20
1 60	KNR 1501-01-16-04-01 Mechaniczne odmulenie gr 40 cm cieku szer 0,80 m	metr	1500,000	7,81	11 709,60
	<i>Nazwa Środka</i>	<i>Jm</i>	<i>Ilość</i>	<i>Cena</i>	<i>Wartość</i>
	Koparka gasienicowa JCB	m-godz	0,06560	70,00	4,5920
	Razem				<u>S</u> 4,59
					K. Bezpośrednie 4,59
					K. Pośr 70,0% 3,21
	Razem	Pozycja			7,81
1 70	KNR 1501-01-08-02-02 Oczyszczenie przepustu rurowego FI 0,5 m namul głęb 2/3	metr	5,000	68,85	344,25
	<i>Nazwa Środka</i>	<i>Jm</i>	<i>Ilość</i>	<i>Cena</i>	<i>Wartość</i>
	Robotnik budowlany	r-godz	2,70000	15,00	40,5000
	Razem				<u>R</u> 40,50
					K. Bezpośrednie 40,50
					K. Pośr 70,0% 28,35
	Razem	Pozycja			68,85

DZ	POZ	SYMBOL I NAZWA POZYCJI KOSZTORYSOWEJ	JEDN MIARY	ILOŚĆ	CENA	WARTOŚĆ
I	80	KNR 1501-01-08-02-02 Oczyszczenie przepustu rurowego FI 0,6 m namul głęb 2/3	metr	14,000	68,85	963,90
		<i>Nazwa Środka</i>	<i>Jm</i>	<i>Ilość</i>	<i>Cena</i>	<i>Wartość</i>
		Robotnik budowlany	r-godz	2,70000	15,00	40,5000
		Razem	K. Bezpośrednie			<u>40,50</u>
		Razem	K. Pośr 70,0%			<u>28,35</u>
		Razem	Pozycja			<u>68,85</u>
OGÓLEM KOSZTORYS 105-01-006						23 696,38



III. Konserwacja rowu melioracyjnego nr R-A, R-A-1, R-A-2, R-14

w m. Krzyżanowo, gm. Śrem

Rozmiar rzeczowy ogółem: 850mb

Roboty wykonywane w okresie od 05.11.2013r. do 19.11.2013r.

1.0 SPRAWOZDANIE MERYTORYCZNE

Lp.	Zrealizowane cele merytoryczne	Jednostka miary	Ilość
1	Ręczne ścinanie i karczowanie krzaków	m ²	1380
2	Wykoszenie porostów kosiarką na ciągniku - skarpa i dno	m ²	4590
3	Usuwanie namułu 40 cm z cieków	m	50
4	Mechaniczne odmulenie	m	800

2.0 SPRAWOZDANIE FINANSOWE

Informacja o wydatkach przy realizacji zadania:

Całkowite wydatki poniesione w okresie sprawozdawczym	12 042,54zł
W tym wydatki pokryte z uzyskanej dotacji	6 749,84zł
W tym środki własne	5 292,70 zł

3.0 ZESTAWIENIE KOSZTÓW

Lp.	Rodzaj robót	Kwota w zł
1	Ręczne ścinanie i karczowanie krzaków	2 076,21
2	Wykoszenie porostów kosiarką na ciągniku - skarpa i dno	1 302,88
3	Usuwanie namułu 40 cm z cieków	1 526,17
4	Mechaniczne odmulenie	7 137,28
ŁĄCZNIE		12 042,54

**SOŁECTWO
KRZYŻANOWO**

SOŁTYS
Jacek Michalski

KOSZTORYS POWYKONAWCZY 105-01-007

CPV:

Budowa: Dotacja 2013
Obiekt: Gminna Spółka Wodna Śrem
Rodzaj robót: Krzyżanowo rów nr R-A, R-A-1, R-A-2, R-14 L=850mb
Lokalizacja: Gmina Śrem

Inwestor: Urząd Miasta i Gminy Śrem, Gminna Spółka Wodna Śrem

Wykonawca: Rejonowy Związek Spółek Wodnych w Śremie

Poziomy cen:

poziom cen robót.....	Cennik robót tradycyjny I kw 2013
poziom cen robocizny.....	Stawka wpisywana ręcznie
stawka robocizny kalkulacyjnej.....	15,00
poziom cen materiałów.....	Ceny materiałów I kw 2013 SOFTBUD
poziom cen sprzętu.....	Ceny sprzętu I kw 2013 SOFTBUD
narzuty kosztów pośrednich od R+S.....	70,0%

Wartość robót netto: **12 042,54**

Słownie: **dwanaście tysięcy czterdzieści dwa 54/100**

Sporządzający: Wiesław Klak

Data opracowania kosztorysu: 19-12-2013

PRZEDMIAR POWYKONAWCZY 105-01-007

CPV:

Budowa: Dotacja 2013
 Obiekt: Gminna Spółka Wodna Śrem
 Rodzaj robót: Krzyżanowo rów nr R-A, R-A-1, R-A-2, R-14 L=850mb
 Lokalizacja: Gmina Śrem

Inwestor: Urząd Miasta i Gminy Śrem, Gminna Spółka Wodna Śrem

PRZEDMIAR 105-01-007

Strona 1

19-12-2013

SYKAL-002265

DZ	POZ	SYMBOL POZYCJI	NAZWA POZYCJI PRZEDMIAROWEJ	JEDN MIARY	ILOŚĆ
1			Rów melioracyjny nr R-A, R-A-1, R-A-2, R-14 L=850mb lokalizacja Krzyżanowo		
1	10	WKNR W201-01-09-06-00	Ręczne ścinanie i karczowanie krzaków rzadkich	HA	0,138
		<i>Lp</i> 1	<i>Nazwa</i> <i>Obliczenie ilości</i> $((2,7+2,7)*850)*0,0001)*0,3$		0,138
1	20	KNR 1501-01-14-09-00	Wykoszenie porostów kosiarką na ciągniku skarpa,dno ciek	m ²	4590,000
		<i>Lp</i> 1	<i>Nazwa</i> <i>Obliczenie ilości</i> $(2,7+2,7)*850$		4590,000
1	30	KNR 1512-09-27-03-03	Usuwanie namułu 40 cm z cieków głęb do 1,5 m szer do 0,8 m	metr	50,000
1	40	KNR 1501-01-16-04-01	Mechaniczne odmulenie gr 40 cm ciek szer 0,80 m	metr	800,000

KOSZTORYS POWYKONAWCZY 105-01-007

CPV:

Budowa: Dotacja 2013
 Obiekt: Gminna Spółka Wodna Śrem
 Rodzaj robót: Krzyżanowo rów nr R-A, R-A-1, R-A-2, R-14 L=850mb
 Lokalizacja: Gmina Śrem
 Inwestor: Urząd Miasta i Gminy Śrem, Gminna Spółka Wodna Śrem

KOSZTORYS 105-01-007

Strona 1

19-12-2013

SYKAL-002265

DZ POZ	SYMBOL I NAZWA POZYCJI KOSZTORYSOWEJ	JEDN MIARY	IŁOŚĆ	CENA	WARTOŚĆ
I	Rów melioracyjny nr R-A, R-A-1, R-A-2, R-14 L=850mb lokalizacja Krzyżanowo			Razem	12 042,54
I 10	WKNR W201-01-09-06-00 Ręczne ścinanie i karczowanie krzaków rzadkich	HA	0,138	15 045,00	2 076,21
	<i>Nazwa Środka</i>	<i>Jm</i>	<i>Ilość</i>	<i>Cena</i>	<i>Wartość</i>
	Robotnik budowlany	r-godz	398,00000	15,00	5970,0000
	Rębak spalinowy Skorpion	m-godz	24,00000	120,00	2880,0000
				R	5 970,00
				S	2 880,00
	Razem	K. Bezpośrednie			8 850,00
	Razem	K. Pośr 70,0%			6 195,00
	Razem	Pozycja			15 045,00
I 20	KNR 1501-01-14-09-00 Wykoszenie porostów kosiarką na ciągniku skarpa,dno ciek	m ²	4590,000	0,28	1 302,88
	<i>Nazwa Środka</i>	<i>Jm</i>	<i>Ilość</i>	<i>Cena</i>	<i>Wartość</i>
	Kosiarka rotacyjna ciągniona	m-godz	0,00260	9,62	0,0250
	Ciągnik kołowy 30 KM	m-godz	0,00260	54,60	0,1420
				S	0,17
	Razem	K. Bezpośrednie			0,17
	Razem	K. Pośr 70,0%			0,12
	Razem	Pozycja			0,28
I 30	KNR 1512-09-27-03-03 Usuwanie namułu 40 cm z cieków głęb do 1,5 m szer do 0,8 m	metr	50,000	30,52	1 526,17
	<i>Nazwa Środka</i>	<i>Jm</i>	<i>Ilość</i>	<i>Cena</i>	<i>Wartość</i>
	Robotnik budowlany	r-godz	1,19700	15,00	17,9550
				R	17,96
	Razem	K. Bezpośrednie			17,96
	Razem	K. Pośr 70,0%			12,57
	Razem	Pozycja			30,52
I 40	KNR 1501-01-16-04-01 Mechaniczne odmulenie gr 40 cm ciek	metr	800,000	8,92	7 137,28
	<i>Nazwa Środka</i>	<i>Jm</i>	<i>Ilość</i>	<i>Cena</i>	<i>Wartość</i>
	Koparko-ladowarka CASE	m-godz	0,06560	80,00	5,2480
				S	5,25
	Razem	K. Bezpośrednie			5,25
	Razem	K. Pośr 70,0%			3,67
	Razem	Pozycja			8,92
OGÓLEM KOSZTORYS 105-01-007					12 042,54



IV. Konserwacja rowu melioracyjnego nr R-B, R-6 w m. Mechlin, gm. Śrem

Rozmiar rzeczowy ogółem: 750mb

Roboty wykonywane w okresie od 08.10.2013r. do 22.10.2013r.

1.0 SPRAWOZDANIE MERYTORYCZNE

Lp.	Zrealizowane cele merytoryczne	Jednostka miary	Ilość
1	Wykoszenie porostów kosiarką na ciągniku - skarpa i dno	m ²	4050
2	Mechaniczne odmulenie	m	750
3	Oczyszczenie przepustu rurowego FI 0,6 m	m	8

2.0 SPRAWOZDANIE FINANSOWE

Informacja o wydatkach przy realizacji zadania:

Całkowite wydatki poniesione w okresie sprawozdawczym	10 850,61zł
W tym wydatki pokryte z uzyskanej dotacji	6 082,37 zł
W tym środki własne	4 768,24 zł

3.0 ZESTAWIENIE KOSZTÓW

Lp.	Rodzaj robót	Kwota w zł
1	Wykoszenie porostów kosiarką na ciągniku - skarpa i dno	2 299,20
2	Mechaniczne odmulenie	8 000,61
3	Oczyszczenie przepustu rurowego FI 0,6 m	550,80
ŁĄCZNIE		10 850,61


SOLTYS
Stanisław Ratajczak

KOSZTORYS POWYKONAWCZY 105-01-008

CPV:

Budowa: Dotacja 2013
Obiekt: Gminna Spółka Wodna Śrem
Rodzaj robót: Mechlin rów nr R-B, R-6 L=750mb
Lokalizacja: Gmina Śrem

Inwestor: Urząd Miasta i Gminy Śrem, Gminna Spółka Wodna Śrem

Wykonawca: Rejonowy Związek Spółek Wodnych w Śremie

Poziomy cen:

poziom cen robót.....	Cennik robót tradycyjny I kw 2013
poziom cen robocizny.....	Stawka wpisywana ręcznie
stawka robocizny kalkulacyjnej.....	15,00
poziom cen materiałów.....	Ceny materiałów I kw 2013 SOFTBUD
poziom cen sprzętu.....	Ceny sprzętu I kw 2013 SOFTBUD
narzuty kosztów pośrednich od R+S.....	70,0%

Wartość robót netto: **10 850,61**

Słownie: **dziesięć tysięcy osiemset pięćdziesiąt 61/100**

Sporządzający: Wiesław Klak

Data opracowania kosztorysu: 19-12-2013

PRZEDMIAR POWYKONAWCZY 105-01-008

CPV:

Budowa: Dotacja 2013
 Obiekt: Gminna Spółka Wodna Śrem
 Rodzaj robót: Mechlin rów nr R-B, R-6 L=750mb
 Lokalizacja: Gmina Śrem

Inwestor: Urząd Miasta i Gminy Śrem, Gminna Spółka Wodna Śrem

PRZEDMIAR 105-01-008

Strona 1

19-12-2013

SYKAL-002265

DZ	POZ	SYMBOL POZYCJI	NAZWA POZYCJI PRZEDMIAROWEJ	JEDN MIARY	ILOŚĆ
1			Rów melioracyjny nr R-B, R-6 długość L=750mb lokalizacja Mechlin - kontynuacja robót z 2012 roku		
1	10	KNR 1501-01-14-09-00	Wykoszenie porostów kosiarką na ciągniku skarpa,dno cieku	m ²	4050,000
		<i>Lp</i> 1	<i>Nazwa</i>		
			<i>Obliczenie ilości</i> (2,7+2,7)*750		4050,000
1	20	KNR 1501-01-16-04-02	Mechaniczne odmulenie gr 40 cm cieku szer 1,20 m	metr	350,000
1	30	KNR 1501-01-16-04-01	Mechaniczne odmulenie gr 40 cm cieku szer 0,80 m	metr	400,000
1	40	KNR 1501-01-08-02-02	Oczyszczenie przepustu rurowego FI 0,6 m namul głęb 2/3	metr	8,000

KOSZTORYS POWYKONAWCZY 105-01-008

CPV:

Budowa: Dotacja 2013
 Obiekt: Gminna Spółka Wodna Śrem
 Rodzaj robót: Mechlin rów nr R-B, R-6 L=750mb
 Lokalizacja: Gmina Śrem

Inwestor: Urząd Miasta i Gminy Śrem, Gminna Spółka Wodna Śrem

KOSZTORYS 105-01-008

Strona 1

19-12-2013

SYKAL-002265

DZ	POZ	SYMBOL I NAZWA POZYCJI KOSZTORYSOWEJ	JEDN MIARY	ILOŚĆ	CENA	WARTOŚĆ
1		Rów melioracyjny nr R-B, R-6 długość L=750mb lokalizacja Mechlin - kontynuacja robót z 2012 roku			Razem	10 850,61
1	10	KNR 1501-01-14-09-00 Wykoszenie porostów kosiarką na ciągniku skarpa,dno ciek	m ²	4050,000	0,57	2 299,20
		Nazwa Środka	Jm	Ilość	Cena	Wartość
		Kosiarka rotacyjna ciągniona	m-godz	0,00520	9,62	0,0500
		Ciągnik kołowy 30 kM	m-godz	0,00520	54,60	0,2839
					<u>S</u>	0,33
		Razem	K. Bezpośrednie			0,33
			K. Pośr 70,0%			0,23
		Razem	Pozycja			0,57
1	20	KNR 1501-01-16-04-02 Mechaniczne odmulenie gr 40 cm ciek szer 1,20 m	metr	350,000	11,26	3 941,28
		Nazwa Środka	Jm	Ilość	Cena	Wartość
		Koparka kołowa CAT	m-godz	0,07360	90,00	6,6240
					<u>S</u>	6,62
		Razem	K. Bezpośrednie			6,62
			K. Pośr 70,0%			4,64
		Razem	Pozycja			11,26
1	30	KNR 1501-01-16-04-01 Mechaniczne odmulenie gr 40 cm ciek szer 0,80 m	metr	400,000	10,15	4 059,33
		Nazwa Środka	Jm	Ilość	Cena	Wartość
		Koparka gąsienicowa JCB	m-godz	0,08528	70,00	5,9696
					<u>S</u>	5,97
		Razem	K. Bezpośrednie			5,97
			K. Pośr 70,0%			4,18
		Razem	Pozycja			10,15
1	40	KNR 1501-01-08-02-02 Oczyszczenie przepustu rurowego FI 0,6 m namul głęb 2/3	metr	8,000	68,85	550,80
		Nazwa Środka	Jm	Ilość	Cena	Wartość
		Robotnik budowlany	r-godz	2,70000	15,00	40,5000
					<u>R</u>	40,50
		Razem	K. Bezpośrednie			40,50
			K. Pośr 70,0%			28,35
		Razem	Pozycja			68,85

OGÓLEM KOSZTORYS 105-01-008

10 850,61



**V. Konserwacja rowu melioracyjnego nr R-C, R-C-2, R-C-3-1,
R-C-3-2, R-C-3-3 w m. Nochowo, gm. Śrem**

Rozmiar rzeczowy ogółem: 1050mb

Roboty wykonywane w okresie od 23.07.2013r. do 06.08.2013r.

1.0 SPRAWOZDANIE MERYTORYCZNE

Lp.	Zrealizowane cele merytoryczne	Jednostka miary	Ilość
1	Wykoszenie porostów ręcznie ze skarp	m ²	5670
2	Wygrabienie wykoszonych porostów ze skarp	m ²	5670
3	Mechaniczne odmulenie	m	1050
4	Oczyszczenie przepustu rurowego FI 0,5 m	m	5
5	Oczyszczenie przepustu rurowego FI 0,6 m	m	5

2.0 SPRAWOZDANIE FINANSOWE

Informacja o wydatkach przy realizacji zadania:

Całkowite wydatki poniesione w okresie sprawozdawczym	13 801,11 zł
W tym wydatki pokryte z uzyskanej dotacji	7 736,21 zł
W tym środki własne	6 064,90 zł

3.0 ZESTAWIENIE KOSZTÓW

Lp.	Rodzaj robót	Kwota w zł
1	Wykoszenie porostów ręcznie ze skarp	3 759,21
2	Wygrabienie wykoszonych porostów ze skarp	1 156,68
3	Mechaniczne odmulenie	8 196,72
4	Oczyszczenie przepustu rurowego FI 0,5 m	344,25
5	Oczyszczenie przepustu rurowego FI 0,6 m	344,25
ŁĄCZNIE		13 801,11

**SOŁECTWO
NOCHOWO**

Zak

KOSZTORYS POWYKONAWCZY 105-01-009

CPV:

Budowa: Dotacja 2013
Obiekt: Gminna Spółka Wodna Śrem
Rodzaj robót: Nochowo rów nr R-C, R-C-2, R-C-3-1, R-C-3-2, R-C-3-3 L=1050mb
Lokalizacja: Gmina Śrem

Inwestor: Urząd Miasta i Gminy Śrem, Gminna Spółka Wodna Śrem

Wykonawca: Rejonowy Związek Spółek Wodnych w Śremie

Poziomy cen:

poziom cen robót.....	Cennik robót tradycyjny I kw 2013
poziom cen robocizny.....	Stawka wpisywana ręcznie
stawka robocizny kalkulacyjnej.....	15,00
poziom cen materiałów.....	Ceny materiałów I kw 2013 SOFTBUD
poziom cen sprzętu.....	Ceny sprzętu I kw 2013 SOFTBUD
narzuty kosztów pośrednich od R+S.....	70,0%

Wartość robót netto: **13 801,11**

Słownie: **trzydzieści tysięcy osiemset jeden 11/100**

Sporządzający: Wiesław Klak

Data opracowania kosztorysu: 19-12-2013

PRZEDMIAR POWYKONAWCZY 105-01-009

CPV:

Budowa: Dotacja 2013
 Obiekt: Gminna Spółka Wodna Śrem
 Rodzaj robót: Nochowo rów nr R-C, R-C-2, R-C-3-1, R-C-3-2, R-C-3-3 L=1050mb
 Lokalizacja: Gmina Śrem

Inwestor: Urząd Miasta i Gminy Śrem, Gminna Spółka Wodna Śrem

PRZEDMIAR 105-01-009

Strona 1

19-12-2013

SYKAL-002265

DZ	POZ	SYMBOL POZYCJI	NAZWA POZYCJI PRZEDMIAROWEJ	JEDN MIARY	ILOŚĆ
1			Rów melioracyjny nr R-C, R-C-2, R-C-3-1, R-C-3-2, R-C-3-3 długość L=1050mb, lokalizacja Nochowo		
1	10	KNR 1501-01-14-04-00	Wykoszenie porostów ręcznie ze skarp porost gęsty twardy	m ²	5670,000
		<i>Lp</i> 1	<i>Nazwa</i> Powierzchnia skarp		
			<i>Obliczenie ilości</i> (2,7+2,7)*1050		5670,000
1	20	KNR 1501-01-15-02-00	Wygrabienie wykosz porostów ze skarp szer ponad 2,0 m	m ²	5670,000
1	30	KNR 1501-01-16-04-01	Mechaniczne odmulenie gr 40 cm cieku szer 0,80 m	metr	1050,000
1	40	KNR 1501-01-08-02-02	Oczyszczenie przepustu rurowego FI 0,5 m namul głęb 2/3	metr	5,000
1	50	KNR 1501-01-08-02-02	Oczyszczenie przepustu rurowego FI 0,6 m namul głęb 2/3	metr	5,000

KOSZTORYS POWYKONAWCZY 105-01-009

CPV:

Budowa: Dotacja 2013
 Obiekt: Gminna Spółka Wodna Śrem
 Rodzaj robót: Nochowo rów nr R-C, R-C-2, R-C-3-1, R-C-3-2, R-C-3-3 L=1050mb
 Lokalizacja: Gmina Śrem
 Inwestor: Urząd Miasta i Gminy Śrem, Gminna Spółka Wodna Śrem

KOSZTORYS 105-01-009

Strona 1

19-12-2013

SYKAL-002265

DZ POZ	SYMBOL I NAZWA POZYCJI KOSZTORYSOWEJ	JEDN MIARY	ILOŚĆ	CENA	WARTOŚĆ
1	Rów melioracyjny nr R-C, R-C-2, R-C-3-1, R-C-3-2, R-C-3-3 długość L=1050mb, lokalizacja Nochowo			Razem	13 801,11
1 10	KNR 1501-01-14-04-00 Wykoszenie porostów ręcznie ze skarp porost gęsty twardy	m ²	5670,000	0,66	3 759,21
	Nazwa Środka	Jm	Ilość	Cena	Wartość
	Robotnik budowlany	r-godz	0,02600	15,00	0,3900
				R	0,39
	Razem	K. Bezpośrednie			0,39
		K. Pośr 70,0%			0,27
	Razem	Pozycja			0,66
1 20	KNR 1501-01-15-02-00 Wygrabienie wykosz porostów ze skarp szer ponad 2,0 m	m ²	5670,000	0,20	1 156,68
	Nazwa Środka	Jm	Ilość	Cena	Wartość
	Robotnik budowlany	r-godz	0,00800	15,00	0,1200
				R	0,12
	Razem	K. Bezpośrednie			0,12
		K. Pośr 70,0%			0,08
	Razem	Pozycja			0,20
1 30	KNR 1501-01-16-04-01 Mechaniczne odmulenie gr 40 cm ciekłu szer 0,80 m	metr	1050,000	7,81	8 196,72
	Nazwa Środka	Jm	Ilość	Cena	Wartość
	Koparka gąsienicowa JCB	m-godz	0,06560	70,00	4,5920
				S	4,59
	Razem	K. Bezpośrednie			4,59
		K. Pośr 70,0%			3,21
	Razem	Pozycja			7,81
1 40	KNR 1501-01-08-02-02 Oczyszczenie przepustu rurowego FI 0,5 m namul głęb 2/3	metr	5,000	68,85	344,25
	Nazwa Środka	Jm	Ilość	Cena	Wartość
	Robotnik budowlany	r-godz	2,70000	15,00	40,5000
				R	40,50
	Razem	K. Bezpośrednie			40,50
		K. Pośr 70,0%			28,35
	Razem	Pozycja			68,85
1 50	KNR 1501-01-08-02-02 Oczyszczenie przepustu rurowego FI 0,6 m namul głęb 2/3	metr	5,000	68,85	344,25
	Nazwa Środka	Jm	Ilość	Cena	Wartość
	Robotnik budowlany	r-godz	2,70000	15,00	40,5000
				R	40,50
	Razem	K. Bezpośrednie			40,50
		K. Pośr 70,0%			28,35
	Razem	Pozycja			68,85



VI. Konserwacja rowu melioracyjnego nr R-A1

w m. Gaj, gm. Śrem

Rozmiar rzeczowy ogółem: 650mb

Roboty wykonywane w okresie od 03.09.2013r. do 17.09.2013r.

1.0 SPRAWOZDANIE MERYTORYCZNE

Lp.	Zrealizowane cele merytoryczne	Jednostka miary	Ilość
1	Wykoszenie porostów ręcznie ze skarp	m ²	3510
2	Wygrabienie wykoszonych porostów ze skarp	m ²	3510
3	Mechaniczne odmulenie	m	650
4	Oczyszczenie przepustu rurowego FI 0,6 m	m	6

2.0 SPRAWOZDANIE FINANSOWE

Informacja o wydatkach przy realizacji zadania:

Całkowite wydatki poniesione w okresie sprawozdawczym	10 415,12 zł
W tym wydatki pokryte z uzyskanej dotacji	5 838,20 zł
W tym środki własne	4 576,92 zł

3.0 ZESTAWIENIE KOSZTÓW

Lp.	Rodzaj robót	Kwota w zł
1	Wykoszenie porostów kosiarką ręcznie ze skarp	2 327,13
2	Wygrabienie wykoszonych porostów ze skarp	716,04
3	Mechaniczne odmulenie	6 958,85
4	Oczyszczenie przepustu rurowego FI 0,6 m	413,10
ŁĄCZNIE		10 415,12

SOLTYS
1303/2
Czesław Bendziński

KOSZTORYS POWYKONAWCZY 105-01-010

CPV:

Budowa: Dotacja 2013
Obiekt: Gminna Spółka Wodna Śrem
Rodzaj robót: Gaj rów nr R-A1 L=650mb
Lokalizacja: Gmina Śrem

Inwestor: Urząd Miasta i Gminy Śrem, Gminna Spółka Wodna Śrem

Wykonawca: Rejonowy Związek Spółek Wodnych w Śremie

Poziomy cen:

poziom cen robót.....	Cennik robót tradycyjny I kw 2013
poziom cen robocizny.....	Stawka wpisywana ręcznie
stawka robocizny kalkulacyjnej.....	15,00
poziom cen materiałów.....	Ceny materiałów I kw 2013 SOFTBUD
poziom cen sprzętu.....	Ceny sprzętu I kw 2013 SOFTBUD
narzuty kosztów pośrednich od R+S.....	70,0%

Wartość robót netto: **10 415,12**

Słownie: **dziesięć tysięcy czterysta piętnaście 12/100**

Sporządzający: Wiesław Klak

Data opracowania kosztorysu: 19-12-2013

PRZEDMIAR POWYKONAWCZY 105-01-010

CPV:

Budowa: Dotacja 2013
 Obiekt: Gminna Spółka Wodna Śrem
 Rodzaj robót: Gaj rów nr R-A1 L=650mb
 Lokalizacja: Gmina Śrem

Inwestor: Urząd Miasta i Gminy Śrem, Gminna Spółka Wodna Śrem

PRZEDMIAR 105-01-010

Strona 1

19-12-2013

SYKAL-002265

DZ	POZ	SYMBOL POZYCJI	NAZWA POZYCJI PRZEDMIAROWEJ	JEDN MIARY	ILOŚĆ
1			Rów melioracyjny nr R-A1 długość L=650mb, lokalizacja Gaj		
1	10	KNR 1501-01-14-04-00	Wykoszenie porostów ręcznie ze skarp porost gęsty twardy	m ²	3510,000
		<i>Lp</i> 1	<i>Nazwa</i> Powierzchnia skarp		<i>Obliczenie ilości</i> (2,7+2,7)*650
1	20	KNR 1501-01-15-02-00	Wygrabienie wykosz porostów ze skarp szer ponad 2,0 m	m ²	3510,000
1	30	KNR 1501-01-16-04-01	Mechaniczne odmulenie gr 40 cm cieku szer 0,80 m	metr	650,000
1	40	KNR 1501-01-08-02-02	Oczyszczenie przepustu rurowego FI 0,6 m namul głęb 2/3	metr	6,000

KOSZTORYS POWYKONAWCZY 105-01-010

CPV:

Budowa: Dotacja 2013
 Obiekt: Gminna Spółka Wodna Śrem
 Rodzaj robót: Gaj rów nr R-A1 L=650mb
 Lokalizacja: Gmina Śrem

Inwestor: Urząd Miasta i Gminy Śrem, Gminna Spółka Wodna Śrem

KOSZTORYS 105-01-010

Strona 1

19-12-2013

SYKAL-002265

DZ. POZ	SYMBOL I NAZWA POZYCJI KOSZTORYSOWEJ	JEDN MIARY	ILOŚĆ	CENA	WARTOŚĆ
1	Rów melioracyjny nr R-A1 długość L=650mb, lokalizacja Gaj			Razem	10 415,12
1 10	KNR 1501-01-14-04-00 Wykoszenie porostów ręcznie ze skarp porost gęsty twardy	m ²	3510,000	0,66	2 327,13
	Nazwa Środka	Jm	Ilość	Cena	Wartość
	Robotnik budowlany	r-godz	0,02600	15,00	0,3900
				R	0,39
	Razem	K. Bezpośrednie			0,39
		K. Pośr 70,0%			0,27
	Razem	Pozycja			0,66
1 20	KNR 1501-01-15-02-00 Wygrabienie wykoszu porostów ze skarp szer ponad 2,0 m	m ²	3510,000	0,20	716,04
	Nazwa Środka	Jm	Ilość	Cena	Wartość
	Robotnik budowlany	r-godz	0,00800	15,00	0,1200
				R	0,12
	Razem	K. Bezpośrednie			0,12
		K. Pośr 70,0%			0,08
	Razem	Pozycja			0,20
1 30	KNR 1501-01-16-04-01 Mechaniczne odmulenie gr 40 cm ciekłu szer 0,80 m	metr	650,000	10,71	6 958,85
	Nazwa Środka	Jm	Ilość	Cena	Wartość
	Koparko-ladowarka CASE	m-godz	0,07872	80,00	6,2976
				S	6,30
	Razem	K. Bezpośrednie			6,30
		K. Pośr 70,0%			4,41
	Razem	Pozycja			10,71
1 40	KNR 1501-01-08-02-02 Oczyszczenie przepustu rurowego FI 0,6 m namul głęb 2/3	metr	6,000	68,85	413,10
	Nazwa Środka	Jm	Ilość	Cena	Wartość
	Robotnik budowlany	r-godz	2,70000	15,00	40,5000
				R	40,50
	Razem	K. Bezpośrednie			40,50
		K. Pośr 70,0%			28,35
	Razem	Pozycja			68,85

OGÓLEM KOSZTORYS 105-01-010

10 415,12



VII. Konserwacja rowu melioracyjnego nr R-3, R-B

w m. Bodzyniewo, gm. Śrem

Rozmiar rzeczowy ogółem: 550mb

Roboty wykonywane w okresie od 15.10.2013r. do 29.10.2013r.

1.0 SPRAWOZDANIE MERYTORYCZNE

Lp.	Zrealizowane cele merytoryczne	Jednostka miary	Ilość
1	Ręcznie ścinanie i karczowanie krzaków	m ²	2670
2	Wykoszenie porostów ręcznie ze skarp	m ²	2970
3	Wygrabienie wykoszonych porostów ze skarp	m ²	2970
4	Mechaniczne odmulenie	m	550
5	Oczyszczenie przepustu rurowego FI 0,4	m	6

2.0 SPRAWOZDANIE FINANSOWE

Informacja o wydatkach przy realizacji zadania:

Całkowite wydatki poniesione w okresie sprawozdawczym	15 454,01 zł
W tym wydatki pokryte z uzyskanej dotacji	8 662,75 zł
W tym środki własne	6 791,26 zł

3.0 ZESTAWIENIE KOSZTÓW

Lp.	Rodzaj robót	Kwota w zł
1	Ręcznie ścinanie i karczowanie krzaków	4 017,01
2	Wykoszenie porostów ręcznie ze skarp	2 953,66
2	Wygrabienie wykoszonych porostów ze skarp	908,82
4	Mechaniczne odmulenie	7 360,32
5	Oczyszczenie przepustu rurowego FI 0,4 m	214,20
ŁĄCZNIE		15 454,01

SOLTYS
Tadeusz Kończak

KOSZTORYS POWYKONAWCZY 105-01-011

CPV:

Budowa: Dotacja 2013
Obiekt: Gminna Spółka Wodna Śrem
Rodzaj robót: Bodzyniewo rów nr R-3, R-B L=550mb
Lokalizacja: Gmina Śrem

Inwestor: Urząd Miasta i Gminy Śrem, Gminna Spółka Wodna Śrem

Wykonawca: Rejonowy Związek Spółek Wodnych w Śremie

Poziomy cen:

poziom cen robót.....	Cennik robót tradycyjny I kw 2013
poziom cen robocizny.....	Stawka wpisywana ręcznie
stawka robocizny kalkulacyjnej.....	15,00
poziom cen materiałów.....	Ceny materiałów I kw 2013 SOFTBUD
poziom cen sprzętu.....	Ceny sprzętu I kw 2013 SOFTBUD
narzuty kosztów pośrednich od R+S.....	70,0%

Wartość robót netto: **15 454,01**

Słownie: **piętnaście tysięcy czterysta pięćdziesiąt cztery 01/100**

Sporządzający: Wiesław Klak

Data opracowania kosztorysu: 19-12-2013

PRZEDMIAR POWYKONAWCZY 105-01-011

CPV:

Budowa: Dotacja 2013
 Obiekt: Gminna Spółka Wodna Śrem
 Rodzaj robót: Bodzyniewo rów nr R-3, R-B L=550mb
 Lokalizacja: Gmina Śrem

Investor: Urząd Miasta i Gminy Śrem, Gminna Spółka Wodna Śrem

PRZEDMIAR 105-01-011

Strona 1

19-12-2013

SYKAL-002265

DZ	POZ	SYMBOL POZYCJI	NAZWA POZYCJI PRZEDMIAROWEJ	JEDN MIARY	ILOŚĆ
1			Rów melioracyjny nr R-3, R-B długość L=550mb lokalizacja Bodzyniewo		
1	10	WKNR W201-01-09-06-00	Ręczne ścinanie i karczowanie krzaków rzadkich	HA	0,267
		<i>Lp</i> 1	<i>Nazwa</i> <i>Obliczenie ilości</i> $((2,7+2,7)*550)*0,0001*0,9$		0,267
1	20	KNR 1501-01-14-04-00	Wykoszenie porostów ręcznie ze skarp porost gęsty twardy	m ²	2970,000
		<i>Lp</i> 1	<i>Nazwa</i> Powierzchnia skarp <i>Obliczenie ilości</i> $(2,7+2,7)*550$		2970,000
1	30	KNR 1501-01-15-02-00	Wygrabienie wykosz porostów ze skarp szer ponad 2,0 m	m ²	2970,000
1	40	KNR 1501-01-16-04-01	Mechaniczne odmulenie gr 40 cm cieku szer 0,80 m	metr	250,000
1	50	KNR 1501-01-16-04-01	Mechaniczne odmulenie gr 40 cm cieku szer 0,80 m	metr	300,000
1	60	KNR 1501-01-08-01-02	Oczyszczenie przepustu rurowego FI 0,4 m namul głęb 2/3	metr	6,000

KOSZTORYS POWYKONAWCZY 105-01-011

CPV:

Budowa: Dotacja 2013
 Obiekt: Gminna Spółka Wodna Śrem
 Rodzaj robót: Bodzyniewo rów nr R-3, R-B L=550mb
 Lokalizacja: Gmina Śrem

Inwestor: Urząd Miasta i Gminy Śrem, Gminna Spółka Wodna Śrem

KOSZTORYS 105-01-011

Strona 1

19-12-2013

SYKAL-002265

DZ POZ	SYMBOL I NAZWA POZYCJI KOSZTORYSOWEJ	JEDN MIARY	ILOŚĆ	CENA	WARTOŚĆ
1	Rów melioracyjny nr R-3, R-B długość L=550mb lokalizacja Bodzyniewo			Razem	15 454,01
1 10	WKNR W201-01-09-06-00 Ręczne ścinanie i karczowanie krzaków rzadkich	HA	0,267	15 045,00	4 017,01
	<i>Nazwa Środka</i>	<i>Jm</i>	<i>Ilość</i>	<i>Cena</i>	<i>Wartość</i>
	Robotnik budowlany	r-godz	398,00000	15,00	5970,0000
	Rębak spalinowy Skorpion	m-godz	24,00000	120,00	2880,0000
	Razem				<u>R</u> 5 970,00
					<u>S</u> 2 880,00
	Razem	K. Bezpośrednie			8 850,00
		K. Pośr 70,0%			6 195,00
	Razem	Pozycja			15 045,00
1 20	KNR 1501-01-14-04-00 Wykoszenie porostów ręcznie ze skarp porost gęsty twardy	m ²	2970,000	0,99	2 953,66
	<i>Nazwa Środka</i>	<i>Jm</i>	<i>Ilość</i>	<i>Cena</i>	<i>Wartość</i>
	Robotnik budowlany	r-godz	0,03900	15,00	0,5850
	Razem				<u>R</u> 0,59
					0,59
	Razem	K. Bezpośrednie			0,41
		K. Pośr 70,0%			0,99
	Razem	Pozycja			0,99
1 30	KNR 1501-01-15-02-00 Wyrabianie wykosz porostów ze skarp szer ponad 2,0 m	m ²	2970,000	0,31	908,82
	<i>Nazwa Środka</i>	<i>Jm</i>	<i>Ilość</i>	<i>Cena</i>	<i>Wartość</i>
	Robotnik budowlany	r-godz	0,01200	15,00	0,1800
	Razem				<u>R</u> 0,18
					0,18
	Razem	K. Bezpośrednie			0,13
		K. Pośr 70,0%			0,31
	Razem	Pozycja			0,31
1 40	KNR 1501-01-16-04-01 Mechaniczne odmulenie gr 40 cm cieku szer 0,80 m	metr	250,000	20,07	5 018,40
	<i>Nazwa Środka</i>	<i>Jm</i>	<i>Ilość</i>	<i>Cena</i>	<i>Wartość</i>
	Koparka kołowa CAT	m-godz	0,13120	90,00	11,8080
	Razem				<u>S</u> 11,81
					11,81
	Razem	K. Bezpośrednie			8,27
		K. Pośr 70,0%			20,07
	Razem	Pozycja			20,07
1 50	KNR 1501-01-16-04-01 Mechaniczne odmulenie gr 40 cm cieku szer 0,80 m	metr	300,000	7,81	2 341,92
	<i>Nazwa Środka</i>	<i>Jm</i>	<i>Ilość</i>	<i>Cena</i>	<i>Wartość</i>
	Koparka gąsienicowa JCB	m-godz	0,06560	70,00	4,5920
	Razem				<u>S</u> 4,59
					4,59
	Razem	K. Bezpośrednie			3,21
		K. Pośr 70,0%			7,81
	Razem	Pozycja			7,81

DZ	POZ	SYMBOL I NAZWA POZYCJI KOSZTORYSOWEJ	JEDN MIARY	IŁOŚĆ	CENA	WARTOŚĆ
1	60	KNR 1501-01-08-01-02 Oczyszczenie przepustu rurowego FI 0,4 m namul głęb 2/3	metr	6,000	35,70	214,20
		<i>Nazwa Środka</i>	<i>Jm</i>	<i>Ilość</i>	<i>Cena</i>	<i>Wartość</i>
		Robotnik budowlany	r-godz	1,40000	15,00	21,0000
		Razem	K. Bezpośrednie			<u>21,00</u>
		Razem	K. Pośr 70,0%			<u>14,70</u>
		Razem	Pozycja			<u>35,70</u>
OGÓLEM KOSZTORYS 105-01-011						15 454,01



VIII. Konserwacja rowu melioracyjnego nr R-A, R-C

w m. Kadzewo, gm. Śrem

Rozmiar rzeczowy ogółem: 1550mb

Roboty wykonywane w okresie od 07.08.2013r. do 28.08.2013r.

1.0 SPRAWOZDANIE MERYTORYCZNE

Lp.	Zrealizowane cele merytoryczne	Jednostka miary	Ilość
1	Ręcznie ścinanie i karczowanie krzaków	m ²	4190
2	Wykoszenie porostów ręcznie ze skarp	m ²	8370
3	Wygrabienie wykoszonych porostów ze skarp	m ²	8370
4	Mechaniczne odmulenie	m	1550
5	Oczyszczenie przepustu rurowego FI 0,5 m	m	25

2.0 SPRAWOZDANIE FINANSOWE

Informacja o wydatkach przy realizacji zadania:

Całkowite wydatki poniesione w okresie sprawozdawczym	28 608,53 zł
W tym wydatki pokryte z uzyskanej dotacji	16 036,51 zł
W tym środki własne	12 572,02 zł

3.0 ZESTAWIENIE KOSZTÓW

Lp.	Rodzaj robót	Kwota w zł
1	Ręcznie ścinanie i karczowanie krzaków	6 303,85
2	Wykoszenie porostów ręcznie ze skarp	5 549,31
3	Wygrabienie wykoszonych porostów ze skarp	1 707,48
4	Mechaniczne odmulenie	13 326,64
5	Oczyszczenie przepustu rurowego FI 0,5 m	1 721,25
ŁĄCZNIE		28 608,53

KADZEWO
SOŁECTWO

SOLTYS
Zbigniew Kazmiński

KOSZTORYS POWYKONAWCZY 105-01-012

CPV:

Budowa: Dotacja 2013
Obiekt: Gminna Spółka Wodna Śrem
Rodzaj robót: Kadzewo rów nr R-A, R-C L=1550mb
Lokalizacja: Gmina Śrem

Inwestor: Urząd Miasta i Gminy Śrem, Gminna Spółka Wodna Śrem

Wykonawca: Rejonowy Związek Spółek Wodnych w Śremie

Poziomy cen:

poziom cen robót.....	Cennik robót tradycyjny I kw 2013
poziom cen robocizny.....	Stawka wpisywana ręcznie
stawka robocizny kalkulacyjnej.....	15,00
poziom cen materiałów.....	Ceny materiałów I kw 2013 SOFTBUD
poziom cen sprzętu.....	Ceny sprzętu I kw 2013 SOFTBUD
narzuty kosztów pośrednich od R+S.....	70,0%

Wartość robót netto: **28 608,53**

Słownie: **dwadzieścia osiem tysięcy sześćset osiem 53/100**

Sporządzający: Wiesław Klak

Data opracowania kosztorysu: 19-12-2013

PRZEDMIAR POWYKONAWCZY 105-01-012

CPV:

Budowa: Dotacja 2013
 Obiekt: Gminna Spółka Wodna Śrem
 Rodzaj robót: Kadzewo rów nr R-A, R-C L=1550mb
 Lokalizacja: Gmina Śrem

Inwestor: Urząd Miasta i Gminy Śrem, Gminna Spółka Wodna Śrem

PRZEDMIAR 105-01-012

Strona 1

19-12-2013

SYKAL-002265

DZ	POZ	SYMBOL POZYCJI	NAZWA POZYCJI PRZEDMIAROWEJ	JEDN MIARY	ILOŚĆ
1			Rów melioracyjny nr R-A, R-C długość L=1550mb lokalizacja Kadzewo - kontynuacja robót z 2012 roku		
1	10	WKNR W201-01-09-06-00	Ręczne ścinanie i karczowanie krzaków rzadkich	HA	0,419
		<i>Lp</i> 1	<i>Nazwa</i> <i>Obliczenie ilości</i> $((2,7+2,7)*1550)*0,0001*0,5$		0,419
1	20	KNR 1501-01-14-04-00	Wykoszenie porostów ręcznie ze skarp porost gęsty twardy	m ²	8370,000
		<i>Lp</i> 1	<i>Nazwa</i> Powierzchnia skarp <i>Obliczenie ilości</i> $(2,7+2,7)*1550$		8370,000
1	30	KNR 1501-01-15-02-00	Wygrabienie wykosz porostów ze skarp szer ponad 2,0 m	m ²	8370,000
1	40	KNR 1501-01-16-04-01	Mechaniczne odmulenie gr 40 cm cieku szer 0,80 m	metr	1000,000
1	50	KNR 1501-01-16-04-01	Mechaniczne odmulenie gr 40 cm cieku szer 0,80 m	metr	550,000
1	60	KNR 1501-01-08-02-02	Oczyszczenie przepustu rurowego FI 0,5 m namul głęb 2/3	metr	25,000

KOSZTORYS POWYKONAWCZY 105-01-012

CPV:

Budowa: Dotacja 2013
 Obiekt: Gminna Spółka Wodna Śrem
 Rodzaj robót: Kadzewo rów nr R-A, R-C L=1550mb
 Lokalizacja: Gmina Śrem

Inwestor: Urząd Miasta i Gminy Śrem, Gminna Spółka Wodna Śrem

KOSZTORYS 105-01-012

Strona 1

19-12-2013

SYKAL-002265

DZ POZ	SYMBOL I NAZWA POZYCJI KOSZTORYSOWEJ	JEDN MIARY	ILOŚĆ	CENA	WARTOŚĆ
1	Rów melioracyjny nr R-A, R-C długość L=1550mb lokalizacja Kadzewo - kontynuacja robót z 2012 roku			Razem	28 608,53
1 10	WKNR W201-01-09-06-00 Ręczne ścinanie i karczowanie krzaków rzadkich	HA	0,419	15 045,00	6 303,85
	Nazwa Środka	Jm	Ilość	Cena	Wartość
	Robotnik budowlany	r-godz	398,00000	15,00	5970,0000
	Rębak spalinowy Skorpion	m-godz	24,00000	120,00	2880,0000
	Razem				<u>R</u> 5 970,00
					<u>S</u> 2 880,00
	Razem	K. Bezpośrednie			8 850,00
		K. Pośr 70,0%			6 195,00
	Razem	Pozycja			15 045,00
1 20	KNR 1501-01-14-04-00 Wykoszenie porostów ręcznie ze skarp porost gęsty twardy	m ²	8370,000	0,66	5 549,31
	Nazwa Środka	Jm	Ilość	Cena	Wartość
	Robotnik budowlany	r-godz	0,02600	15,00	0,3900
	Razem				<u>R</u> 0,39
					0,39
	Razem	K. Bezpośrednie			0,27
		K. Pośr 70,0%			0,66
	Razem	Pozycja			0,66
1 30	KNR 1501-01-15-02-00 Wygrabienie wykosz porostów ze skarp szer ponad 2,0 m	m ²	8370,000	0,20	1 707,48
	Nazwa Środka	Jm	Ilość	Cena	Wartość
	Robotnik budowlany	r-godz	0,00800	15,00	0,1200
	Razem				<u>R</u> 0,12
					0,12
	Razem	K. Bezpośrednie			0,08
		K. Pośr 70,0%			0,20
	Razem	Pozycja			0,20
1 40	KNR 1501-01-16-04-01 Mechaniczne odmulenie gr 40 cm cieku szer 0,80 m	metr	1000,000	7,81	7 806,40
	Nazwa Środka	Jm	Ilość	Cena	Wartość
	Koparka gąsienicowa JCB	m-godz	0,06560	70,00	4,5920
	Razem				<u>S</u> 4,59
					4,59
	Razem	K. Bezpośrednie			3,21
		K. Pośr 70,0%			7,81
	Razem	Pozycja			7,81
1 50	KNR 1501-01-16-04-01 Mechaniczne odmulenie gr 40 cm cieku szer 0,80 m	metr	550,000	10,04	5 520,24
	Nazwa Środka	Jm	Ilość	Cena	Wartość
	Koparka kołowa CAT	m-godz	0,06560	90,00	5,9040
	Razem				<u>S</u> 5,90
					5,90
	Razem	K. Bezpośrednie			4,13
		K. Pośr 70,0%			10,04
	Razem	Pozycja			10,04

DZ	POZ	SYMBOL I NAZWA POZYCJI KOSZTORYSOWEJ	JEDN MIARY	ILOŚĆ	CENA	WARTOŚĆ
1	60	KNR 1501-01-08-02-02 Oczyszczenie przepustu rurowego F1 0,5 m namul głęb 2/3	metr	25,000	68,85	1 721,25
		<i>Nazwa Środka</i>	<i>Jm</i>	<i>Ilość</i>	<i>Cena</i>	<i>Wartość</i>
		Robotnik budowlany	r-godz	2,70000	15,00	40,5000
		Razem	K. Bezpośrednie			<u>40,50</u>
		Razem	K. Pośr 70,0%			<u>28,35</u>
		Razem	Pozycja			<u>68,85</u>
OGÓLEM KOSZTORYS 105-01-012						28 608,53



IX. Konserwacja rowu melioracyjnego nr R-C, R-2, R-3, R-4

w m. Błociszewo, gm. Śrem

Rozmiar rzeczowy ogółem: 500mb

Roboty wykonywane w okresie od 04.10.2013r. do 18.10.2013r.

1.0 SPRAWOZDANIE MERYTORYCZNE

Lp.	Zrealizowane cele merytoryczne	Jednostka miary	Ilość
1	Wykoszenie porostów ręcznie ze skarp	m ²	2700
2	Wygrabienie wykoszonych porostów ze skarp	m ²	2700
3	Wykoszenie porostów ręcznie dno cieku	m ²	400
4	Wygrabienie wykoszonych porostów z dna cieku	m ²	400
5	Hakowanie przy zarośnięciu powierzchni lustra wody	m ²	400
6	Mechaniczne odmulenie	m	500

2.0 SPRAWOZDANIE FINANSOWE

Informacja o wydatkach przy realizacji zadania:

Całkowite wydatki poniesione w okresie sprawozdawczym	8 484,70 zł
W tym wydatki pokryte z uzyskanej dotacji	4 756,10 zł
W tym środki własne	3 728,60 zł

3.0 ZESTAWIENIE KOSZTÓW

Lp.	Rodzaj robót	Kwota w zł
1	Wykoszenie porostów ręcznie ze skarp	1 790,10
2	Wygrabienie wykoszonych porostów ze skarp	550,80
3	Wykoszenie porostów ręcznie dno cieku	285,60
4	Wygrabienie wykoszonych porostów z dna cieku	81,60
5	Hakowanie przy zarośnięciu powierzchni lustra wody	1 315,80
6	Mechaniczne odmulenie	4 460,80
ŁĄCZNIE		8 484,70

SOLTYS
Ewa Baranowska

KOSZTORYS POWYKONAWCZY 105-01-013

CPV:

Budowa: Dotacja 2013
Obiekt: Gminna Spółka Wodna Śrem
Rodzaj robót: Błociszewo rów nr R-C, R-2, R-3, R-4 L=500mb
Lokalizacja: Gmina Śrem

Inwestor: Urząd Miasta i Gminy Śrem, Gminna Spółka Wodna Śrem

Wykonawca: Rejonowy Związek Spółek Wodnych w Śremie

Poziomy cen:

poziom cen robót.	Cennik robót tradycyjny I kw 2013
poziom cen robocizny.	Stawka wpisywana ręcznie
stawka robocizny kalkulacyjnej.	15,00
poziom cen materiałów.	Ceny materiałów I kw 2013 SOFTBUD
poziom cen sprzętu.	Ceny sprzętu I kw 2013 SOFTBUD
narzuty kosztów pośrednich od R+S.	70,0%

Wartość robót netto: **8 484,70**

Słownie: **osiem tysięcy czterysta osiemdziesiąt cztery 70/100**

Sporządzający: Wiesław Klak

Data opracowania kosztorysu: 19-12-2013

PRZEDMIAR POWYKONAWCZY 105-01-013

CPV:

Budowa: Dotacja 2013
 Obiekt: Gminna Spółka Wodna Śrem
 Rodzaj robót: Błociszewo rów nr R-C, R-2, R-3, R-4 L=500mb
 Lokalizacja: Gmina Śrem
 Inwestor: Urząd Miasta i Gminy Śrem, Gminna Spółka Wodna Śrem

PRZEDMIAR 105-01-013

Strona 1

19-12-2013

SYKAL-002265

DZ	POZ	SYMBOL POZYCJI	NAZWA POZYCJI PRZEDMIAROWEJ	JEDN MIARY	ILOŚĆ
1			Rów melioracyjny nr R-C, R-2, R-3, R-4 długość L=500mb, lokalizacja Błociszewo		
1	10	KNR 1501-01-14-04-00	Wykoszenie porostów ręcznie ze skarp porost gęsty twardy	m ²	2700,000
		<i>Lp</i> 1	<i>Nazwa</i> Powierzchnia skarp <i>Obliczenie ilości</i> (2,7+2,7)*500		2700,000
1	20	KNR 1501-01-15-02-00	Wygrabienie wykosz porostów ze skarp szer ponad 2,0 m	m ²	2700,000
1	30	KNR 1501-01-14-08-00	Wykoszenie porostów ręcznie dno cieku porost gęsty twardy	m ²	400,000
		<i>Lp</i> 1	<i>Nazwa</i> Powierzchnia dna <i>Obliczenie ilości</i> 0,8*500		400,000
1	40	KNR 1501-01-15-03-00	Wygrabienie wykosz porostów z dna cieku szer do 2,0 m	m ²	400,000
1	50	KNR 1501-01-15-09-00	Hakowanie przy zarośnięciu powierzchni lustra wody ponad 60%	m ²	400,000
		<i>Lp</i> 1	<i>Nazwa</i> <i>Obliczenie ilości</i> 0,8*500		400,000
1	60	KNR 1501-01-16-04-01	Mechaniczne odmulenie gr 40 cm cieku szer 0,80 m	metr	500,000

KOSZTORYS POWYKONAWCZY 105-01-013

CPV:

Budowa: Dotacja 2013
 Obiekt: Gminna Spółka Wodna Śrem
 Rodzaj robót: Błociszewo rów nr R-C, R-2, R-3, R-4 L=500mb
 Lokalizacja: Gmina Śrem

Inwestor: Urząd Miasta i Gminy Śrem, Gminna Spółka Wodna Śrem

KOSZTORYS 105-01-013

Strona 1

19-12-2013

SYKAL-002265

DZ	POZ	SYMBOL I NAZWA POZYCJI KOSZTORYSOWEJ	JEDN MIARY	IŁOŚĆ	CENA	WARTOŚĆ
1		Rów melioracyjny nr R-C, R-2, R-3, R-4 długość L=500mb, lokalizacja Błociszewo			Razem	8 484,70
1	10	KNR 1501-01-14-04-00 Wykoszenie porostów ręcznie ze skarp porost gęsty twardy	m ²	2700,000	0,66	1 790,10
		<i>Nazwa Środka</i>	<i>Jm</i>	<i>Ilość</i>	<i>Cena</i>	<i>Wartość</i>
		Robotnik budowlany	r-godz	0,02600	15,00	0,3900
					R	0,39
		Razem		K. Bezpośrednie		0,39
				K. Pośr 70,0%		0,27
		Razem		Pozycja		0,66
1	20	KNR 1501-01-15-02-00 Wygrabienie wykosz porostów ze skarp szer ponad 2,0 m	m ²	2700,000	0,20	550,80
		<i>Nazwa Środka</i>	<i>Jm</i>	<i>Ilość</i>	<i>Cena</i>	<i>Wartość</i>
		Robotnik budowlany	r-godz	0,00800	15,00	0,1200
					R	0,12
		Razem		K. Bezpośrednie		0,12
				K. Pośr 70,0%		0,08
		Razem		Pozycja		0,20
1	30	KNR 1501-01-14-08-00 Wykoszenie porostów ręcznie dno ciekłu porost gęsty twardy	m ²	400,000	0,71	285,60
		<i>Nazwa Środka</i>	<i>Jm</i>	<i>Ilość</i>	<i>Cena</i>	<i>Wartość</i>
		Robotnik budowlany	r-godz	0,02800	15,00	0,4200
					R	0,42
		Razem		K. Bezpośrednie		0,42
				K. Pośr 70,0%		0,29
		Razem		Pozycja		0,71
1	40	KNR 1501-01-15-03-00 Wygrabienie wykosz porostów z dna ciekłu szer do 2,0 m	m ²	400,000	0,20	81,60
		<i>Nazwa Środka</i>	<i>Jm</i>	<i>Ilość</i>	<i>Cena</i>	<i>Wartość</i>
		Robotnik budowlany	r-godz	0,00800	15,00	0,1200
					R	0,12
		Razem		K. Bezpośrednie		0,12
				K. Pośr 70,0%		0,08
		Razem		Pozycja		0,20
1	50	KNR 1501-01-15-09-00 Hakowanie przy zarośnięciu powierzchni lustra wody ponad 60%	m ²	400,000	3,29	1 315,80
		<i>Nazwa Środka</i>	<i>Jm</i>	<i>Ilość</i>	<i>Cena</i>	<i>Wartość</i>
		Robotnik budowlany	r-godz	0,12900	15,00	1,9350
					R	1,94
		Razem		K. Bezpośrednie		1,94
				K. Pośr 70,0%		1,35
		Razem		Pozycja		3,29

DZ	POZ	SYMBOL I NAZWA POZYCJI KOSZTORYSOWEJ	JEDN MIARY	ILOŚĆ	CENA	WARTOŚĆ
I	60	KNR 1501-01-16-04-01 Mechaniczne odmulenie gr 40 cm ciekłu szer 0,80 m	metr	500,000	8,92	4 460,80
		<i>Nazwa Środka</i> Koparko-ladowarka CASE	<i>Jm</i> m-godz	<i>Ilość</i> 0,06560	<i>Cena</i> 80,00	<i>Wartość</i> 5,2480
			Razem	K. Bezpośrednie		5,25
				K. Pośr 70,0%		3,67
			Razem	Pozycja		8,92
OGÓLEM KOSZTORYS 105-01-013						8 484,70



X. Konserwacja rowu melioracyjnego nr R-D, R-D-1, R-D-2, R-D-3, R-D-4, R-E w m. Mórka, gm. Śrem

Rozmiar rzeczowy ogółem: 2700mb

Roboty wykonywane w okresie od 04.06.2013r. do 02.07.2013r.

1.0 SPRAWOZDANIE MERYTORYCZNE

Lp.	Zrealizowane cele merytoryczne	Jednostka miary	Ilość
1	Ręcznie ścinanie i karczowanie krzaków	m ²	4370
2	Wykoszenie porostów ręcznie ze skarp	m ²	14580
3	Wygrabienie wykoszonych porostów ze skarp	m ²	14580
4	Mechaniczne odmulenie	m	2700
5	Oczyszczenie przepustu rurowego FI 0,4 m	m	4
6	Oczyszczenie przepustu rurowego FI 0,5 m	m	14
7	Oczyszczenie przepustu rurowego FI 0,6 m	m	5

2.0 SPRAWOZDANIE FINANSOWE

Informacja o wydatkach przy realizacji zadania:

Całkowite wydatki poniesione w okresie sprawozdawczym	32 695,02 zł
W tym wydatki pokryte z uzyskanej dotacji	18 327,19 zł
W tym środki własne	14 367,83 zł

3.0 ZESTAWIENIE KOSZTÓW

Lp.	Rodzaj robót	Kwota w zł
1	Ręcznie ścinanie i karczowanie krzaków	6574,66
2	Wykoszenie porostów ręcznie ze skarp	4 833,27
3	Wygrabienie wykoszonych porostów ze skarp	2 974,32
4	Mechaniczne odmulenie	16 861,82
5	Oczyszczenie przepustu rurowego FI 0,4 m	142,80
6	Oczyszczenie przepustu rurowego FI 0,5 m	963,90
7	Oczyszczenie przepustu rurowego FI 0,6 m	344,25
ŁĄCZNIE		32 695,02


SOLTYS
Roman Hojak

KOSZTORYS POWYKONAWCZY 105-01-014

CPV:

Budowa: Dotacja 2013
Obiekt: Gminna Spółka Wodna Śrem
Rodzaj robót: Mórka rów nr R-D, R-D-1, R-D-2, R-D-3, R-D-4, R-E L=2700mb
Lokalizacja: Gmina Śrem

Inwestor: Urząd Miasta i Gminy Śrem, Gminna Spółka Wodna Śrem

Wykonawca: Rejonowy Związek Spółek Wodnych w Śremie

Poziomy cen:

poziom cen robót.....	Cennik robót tradycyjny I kw 2013
poziom cen robocizny.....	Stawka wpisywana ręcznie
stawka robocizny kalkulacyjnej.....	15,00
poziom cen materiałów.....	Ceny materiałów I kw 2013 SOFTBUD
poziom cen sprzętu.....	Ceny sprzętu I kw 2013 SOFTBUD
narzuty kosztów pośrednich od R+S.....	70,0%

Wartość robót netto: **32 695,02**

Słownie: **trzydzieści dwa tysiące sześćset dziewięćdziesiąt pięć 02/100**

Sporządzający: Wiesław Klak

Data opracowania kosztorysu: 19-12-2013

PRZEDMIAR POWYKONAWCZY 105-01-014

CPV:

Budowa: Dotacja 2013
 Obiekt: Gminna Spółka Wodna Śrem
 Rodzaj robót: Mórka rów nr R-D, R-D-1, R-D-2, R-D-3, R-D-4, R-E L=2700mb
 Lokalizacja: Gmina Śrem

Inwestor: Urząd Miasta i Gminy Śrem, Gminna Spółka Wodna Śrem

PRZEDMIAR 105-01-014

Strona 1

19-12-2013

SYKAL-002265

DZ	POZ	SYMBOL POZYCJI	NAZWA POZYCJI PRZEDMIAROWEJ	JEDN MIARY	ILOŚĆ
1			Rów melioracyjny nr R-D, R-D-1, R-D-2, R-D-3, R-D-4, R-E długość L=2700mb lokalizacja Mórka - kontynuacja robót z 2012 roku		
1	10	WKNR W201-01-09-06-00	Ręczne ścinanie i karczowanie krzaków rzadkich	HA	0,437
		<i>Lp</i> 1	<i>Nazwa</i> <i>Obliczenie ilości</i> $((2,7+2,7)*2700)*0,0001*0,3$		0,437
1	20	KNR 1501-01-14-04-00	Wykoszenie porostów ręcznie ze skarp porost gęsty twardy	m ²	14580,000
		<i>Lp</i> 1	<i>Nazwa</i> Powierzchnia skarp <i>Obliczenie ilości</i> $(2,7+2,7)*2700$		14580,000
1	30	KNR 1501-01-15-02-00	Wygrabienie wykosz porostów ze skarp szer ponad 2,0 m	m ²	14580,000
1	40	KNR 1501-01-16-04-01	Mechaniczne odmulenie gr 40 cm cieku szer 0,80 m	metr	2700,000
1	50	KNR 1501-01-08-01-02	Oczyszczenie przepustu rurowego FI 0,4 m namul głęb 2/3	metr	4,000
1	60	KNR 1501-01-08-02-02	Oczyszczenie przepustu rurowego FI 0,5 m namul głęb 2/3	metr	14,000
1	70	KNR 1501-01-08-02-02	Oczyszczenie przepustu rurowego FI 0,6 m namul głęb 2/3	metr	5,000

KOSZTORYS POWYKONAWCZY 105-01-014

CPV:

Budowa: Dotacja 2013
 Obiekt: Gminna Spółka Wodna Śrem
 Rodzaj robót: Mórka rów nr R-D, R-D-1, R-D-2, R-D-3, R-D-4, R-E L=2700mb
 Lokalizacja: Gmina Śrem

Inwestor: Urząd Miasta i Gminy Śrem, Gminna Spółka Wodna Śrem

KOSZTORYS 105-01-014

Strona 1

19-12-2013

SYKAL-002265

DZ POZ	SYMBOL I NAZWA POZYCJI KOSZTORYSOWEJ	JEDN MIARY	ILOŚĆ	CENA	WARTOŚĆ
1	Rów melioracyjny nr R-D, R-D-1, R-D-2, R-D-3, R-D-4, R-E długość L=2700mb lokalizacja Mórka - kontynuacja robót z 2012 roku			Razem	32 695,02
1 10	WKNR W201-01-09-06-00 Ręczne ścinanie i karczowanie krzaków rzadkich	HA	0,437	15 045,00	6 574,66
	Nazwa Środka	Jm	Ilość	Cena	Wartość
	Robotnik budowlany	r-godz	398,00000	15,00	5970,0000
	Rębak spalinowy Skorpion	m-godz	24,00000	120,00	2880,0000
	Razem				R 5 970,00
					S 2 880,00
	Razem	K. Bezpośrednie			8 850,00
		K. Pośr 70,0%			6 195,00
	Razem	Pozycja			15 045,00
1 20	KNR 1501-01-14-04-00 Wykoszenie porostów ręcznie ze skarp porost gęsty twardy	m ²	14580,000	0,33	4 833,27
	Nazwa Środka	Jm	Ilość	Cena	Wartość
	Robotnik budowlany	r-godz	0,01300	15,00	0,1950
	Razem				R 0,20
					0,20
	Razem	K. Bezpośrednie			0,14
		K. Pośr 70,0%			0,33
	Razem	Pozycja			0,33
1 30	KNR 1501-01-15-02-00 Wygrabienie wykosz porostów ze skarp szer ponad 2,0 m	m ²	14580,000	0,20	2 974,32
	Nazwa Środka	Jm	Ilość	Cena	Wartość
	Robotnik budowlany	r-godz	0,00800	15,00	0,1200
	Razem				R 0,12
					0,12
	Razem	K. Bezpośrednie			0,08
		K. Pośr 70,0%			0,20
	Razem	Pozycja			0,20
1 40	KNR 1501-01-16-04-01 Mechaniczne odmulenie gr 40 cm ciekłu szer 0,80 m	metr	2700,000	6,25	16 861,82
	Nazwa Środka	Jm	Ilość	Cena	Wartość
	Koparka gąsienicowa JCB	m-godz	0,05248	70,00	3,6736
	Razem				S 3,67
					3,67
	Razem	K. Bezpośrednie			2,57
		K. Pośr 70,0%			6,25
	Razem	Pozycja			6,25
1 50	KNR 1501-01-08-01-02 Oczyszczenie przepustu rurowego FI 0,4 m namul głęb 2/3	metr	4,000	35,70	142,80
	Nazwa Środka	Jm	Ilość	Cena	Wartość
	Robotnik budowlany	r-godz	1,40000	15,00	21,0000
	Razem				R 21,00
					21,00
	Razem	K. Bezpośrednie			14,70
		K. Pośr 70,0%			35,70
	Razem	Pozycja			35,70

DZ	POZ	SYMBOL I NAZWA POZYCJI KOSZTORYSOWEJ	JEDN MIARY	IŁOŚĆ	CENA	WARTOŚĆ
1	60	KNR 1501-01-08-02-02 Oczyszczenie przepustu rurowego FI 0,5 m namul głęb 2/3	metr	14,000	68,85	963,90
		<i>Nazwa Środka</i>	<i>Jm</i>	<i>Ilość</i>	<i>Cena</i>	<i>Wartość</i>
		Robotnik budowlany	r-godz	2,70000	15,00	40,5000
					R	40,50
		Razem		K. Bezpośrednie		40,50
				K. Pośr 70,0%		28,35
		Razem		Pozycja		68,85
1	70	KNR 1501-01-08-02-02 Oczyszczenie przepustu rurowego FI 0,6 m namul głęb 2/3	metr	5,000	68,85	344,25
		<i>Nazwa Środka</i>	<i>Jm</i>	<i>Ilość</i>	<i>Cena</i>	<i>Wartość</i>
		Robotnik budowlany	r-godz	2,70000	15,00	40,5000
					R	40,50
		Razem		K. Bezpośrednie		40,50
				K. Pośr 70,0%		28,35
		Razem		Pozycja		68,85
OGÓLEM KOSZTORYS 105-01-014						32 695,02



XI. Konserwacja rowu melioracyjnego nr R-2, R-B1, R-B2, R-B3, R-B4, R-B5 w m. Dalewo, gm. Śrem

Rozmiar rzeczowy ogółem: 800mb

Roboty wykonywane w okresie od 27.06.2013r. do 18.07.2013r.

1.0 SPRAWOZDANIE MERYTORYCZNE

Lp.	Zrealizowane cele merytoryczne	Jednostka miary	Ilość
1	Ręczne ścinanie i karczowanie krzaków	m ²	3020
2	Wykoszenie porostów ręcznie ze skarp	m ²	4320
3	Wygrabienie wykoszonych porostów ze skarp	m ²	4320
4	Mechaniczne odmulenie	m	800
5	Oczyszczenie przepustu rurowego FI 0,4 m	m	15

2.0 SPRAWOZDANIE FINANSOWE

Informacja o wydatkach przy realizacji zadania:

Całkowite wydatki poniesione w okresie sprawozdawczym	15 069,65 zł
W tym wydatki pokryte z uzyskanej dotacji	8 447,29 zł
W tym środki własne	6 622,36 zł

3.0 ZESTAWIENIE KOSZTÓW

Lp.	Rodzaj robót	Kwota w zł
1	Ręczne ścinanie i karczowanie krzaków	4 543,59
2	Wykoszenie porostów ręcznie ze skarp	2 864,16
3	Wygrabienie wykoszonych porostów ze skarp	881,28
4	Mechaniczne odmulenie	6 245,12
5	Oczyszczenie przepustu rurowego FI 0,4 m	535,50
ŁĄCZNIE		15 069,65


SOLTYŚ
Grzegorz Rypinski

KOSZTORYS POWYKONAWCZY 105-01-015

CPV:

Budowa: Dotacja 2013
Obiekt: Gminna Spółka Wodna Śrem
Rodzaj robót: Dalewo rów nr R-2, R-B1, R-B2, R-B3, R-B4, R-B5 L=800mb
Lokalizacja: Gmina Śrem

Inwestor: Urząd Miasta i Gminy Śrem, Gminna Spółka Wodna Śrem

Wykonawca: Rejonowy Związek Spółek Wodnych w Śremie

Poziomy cen:

poziom cen robót	Cennik robót tradycyjny I kw 2013
poziom cen robocizny	Stawka wpisywana ręcznie
stawka robocizny kalkulacyjnej	15,00
poziom cen materiałów	Ceny materiałów I kw 2013 SOFTBUD
poziom cen sprzętu	Ceny sprzętu I kw 2013 SOFTBUD
narzuty kosztów pośrednich od R+S	70,0%

Wartość robót netto: **15 069,65**

Słownie: **piętnaście tysięcy sześćdziesiąt dziewięć 65/100**

Sporządzający: Wiesław Klak

Data opracowania kosztorysu: 19-12-2013

PRZEDMIAR POWYKONAWCZY 105-01-015

CPV:

Budowa: Dotacja 2013
 Obiekt: Gminna Spółka Wodna Śrem
 Rodzaj robót: Dalewo rów nr R-2, R-B1, R-B2, R-B3, R-B4, R-B5 L=800mb
 Lokalizacja: Gmina Śrem
 Inwestor: Urząd Miasta i Gminy Śrem, Gminna Spółka Wodna Śrem

PRZEDMIAR 105-01-015

Strona 1

19-12-2013

SYKAL-002265

DZ	POZ	SYMBOL POZYCJI	NAZWA POZYCJI PRZEDMIAROWEJ	JEDN MIARY	ILOŚĆ
1			Rów melioracyjny nr R-2, R-B1, R-B2, R-B3, R-B4, R-B5 długość L=800mb lokalizacja Dalewo		
1	10	WKNR W201-01-09-06-00	Ręczne ścinanie i karczowanie krzaków rzadkich	HA	0,302
		<i>Lp</i> 1	<i>Nazwa</i> <i>Obliczenie ilości</i> $((2,7+2,7)*800)*0,0001*0,7$		0,302
1	20	KNR 1501-01-14-04-00	Wykoszenie porostów ręcznie ze skarp porost gęsty twardy	m ²	4320,000
		<i>Lp</i> 1	<i>Nazwa</i> Powierzchnia skarp <i>Obliczenie ilości</i> $(2,7+2,7)*800$		4320,000
1	30	KNR 1501-01-15-02-00	Wygrabienie wykosz porostów ze skarp szer ponad 2,0 m	m ²	4320,000
1	40	KNR 1501-01-16-04-01	Mechaniczne odmulenie gr 40 cm cieku szer 0,80 m	metr	800,000
1	50	KNR 1501-01-08-01-02	Oczyszczenie przepustu rurowego FI 0,4 m namul głęb 2/3	metr	15,000

KOSZTORYS POWYKONAWCZY 105-01-015

CPV:

Budowa: Dotacja 2013
 Obiekt: Gminna Spółka Wodna Śrem
 Rodzaj robót: Dalewo rów nr R-2, R-B1, R-B2, R-B3, R-B4, R-B5 L=800mb
 Lokalizacja: Gmina Śrem
 Inwestor: Urząd Miasta i Gminy Śrem, Gminna Spółka Wodna Śrem

KOSZTORYS 105-01-015

Strona 1

19-12-2013

SYKAL-002265

DZ POZ	SYMBOL I NAZWA POZYCJI KOSZTORYSOWEJ	JEDN MIARY	ILOŚĆ	CENA	WARTOŚĆ
1	Rów melioracyjny nr R-2, R-B1, R-B2, R-B3, R-B4, R-B5 długość L=800mb lokalizacja Dalewo			Razem	15 069,65
1 10	WKNR W201-01-09-06-00 Ręczne ścinanie i karczowanie krzaków rzadkich	HA	0,302	15 045,00	4 543,59
	Nazwa Środka	Jm	Ilość	Cena	Wartość
	Robotnik budowlany	r-godz	398,00000	15,00	5970,0000
	Rębak spalinowy Skorpion	m-godz	24,00000	120,00	2880,0000
	Razem				<u>8 850,00</u>
				K. Bezpośrednie	<u>6 195,00</u>
				K. Pośr 70,0%	<u>15 045,00</u>
	Razem			Pozycja	
1 20	KNR 1501-01-14-04-00 Wykoszenie porostów ręcznie ze skarp porost gęsty twardy	m ²	4320,000	0,66	2 864,16
	Nazwa Środka	Jm	Ilość	Cena	Wartość
	Robotnik budowlany	r-godz	0,02600	15,00	0,3900
					<u>R 0,39</u>
	Razem				<u>0,39</u>
				K. Bezpośrednie	<u>0,27</u>
				K. Pośr 70,0%	<u>0,66</u>
	Razem			Pozycja	
1 30	KNR 1501-01-15-02-00 Wyrabianie wykosz porostów ze skarp szer ponad 2,0 m	m ²	4320,000	0,20	881,28
	Nazwa Środka	Jm	Ilość	Cena	Wartość
	Robotnik budowlany	r-godz	0,00800	15,00	0,1200
					<u>R 0,12</u>
	Razem				<u>0,12</u>
				K. Bezpośrednie	<u>0,08</u>
				K. Pośr 70,0%	<u>0,20</u>
	Razem			Pozycja	
1 40	KNR 1501-01-16-04-01 Mechaniczne odmulenie gr 40 cm cieklu szer 0,80 m	metr	800,000	7,81	6 245,12
	Nazwa Środka	Jm	Ilość	Cena	Wartość
	Koparka gąsienicowa JCB	m-godz	0,06560	70,00	4,5920
					<u>S 4,59</u>
	Razem				<u>4,59</u>
				K. Bezpośrednie	<u>3,21</u>
				K. Pośr 70,0%	<u>7,81</u>
	Razem			Pozycja	
1 50	KNR 1501-01-08-01-02 Oczyszczenie przepustu rurowego FI 0,4 m namul głęb 2/3	metr	15,000	35,70	535,50
	Nazwa Środka	Jm	Ilość	Cena	Wartość
	Robotnik budowlany	r-godz	1,40000	15,00	21,0000
					<u>R 21,00</u>
	Razem				<u>21,00</u>
				K. Bezpośrednie	<u>14,70</u>
				K. Pośr 70,0%	<u>35,70</u>
	Razem			Pozycja	

DZ POZ	SYMBOL I NAZWA POZYCJI KOSZTORYSOWEJ	JEDN MIARY	ILOŚĆ	CENA	WARTOŚĆ
OGÓLEM KOSZTORYS 105-01-015					15 069,65



XII. Konserwacja rowu melioracyjnego nr R-A

w m. Wyrzeka, gm. Śrem

Rozmiar rzeczowy ogółem: 1800mb

Roboty wykonywane w okresie od 20.08.2013r. do 17.09.2013r.

1.0 SPRAWOZDANIE MERYTORYCZNE

Lp.	Zrealizowane cele merytoryczne	Jednostka miary	Ilość
1	Ręczne ścinanie i karczowanie krzaków	m ²	2920
2	Wykoszenie porostów ręcznie ze skarp	m ²	9720
3	Wygrabienie wykoszonych porostów ze skarp	m ²	9720
4	Mechaniczne odmulenie	m	1800
5	Oczyszczenie przepustu rurowego FI 0,6 m	m	30

2.0 SPRAWOZDANIE FINANSOWE

Informacja o wydatkach przy realizacji zadania:

Całkowite wydatki poniesione w okresie sprawozdawczym	30 944,76 zł
W tym wydatki pokryte z uzyskanej dotacji	17 346,09 zł
W tym środki własne	13 598,67 zł

3.0 ZESTAWIENIE KOSZTÓW

Lp.	Rodzaj robót	Kwota w zł
1	Ręczne ścinanie i karczowanie krzaków	4 393,14
2	Wykoszenie porostów ręcznie ze skarp	6 444,36
3	Wygrabienie wykoszonych porostów ze skarp	1 982,88
4	Mechaniczne odmulenie	16 058,88
5	Oczyszczenie przepustu rurowego FI 0,6 m	2 065,50
ŁĄCZNIE		30 944,76

SOLTYS
Andrzej Wysocki

KOSZTORYS POWYKONAWCZY 105-01-016

CPV:

Budowa: Dotacja 2013
Obiekt: Gminna Spółka Wodna Śrem
Rodzaj robót: Wyrzeka rów nr R-A L=1800mb
Lokalizacja: Gmina Śrem

Inwestor: Urząd Miasta i Gminy Śrem, Gminna Spółka Wodna Śrem
Wykonawca: Rejonowy Związek Spółek Wodnych w Śremie

Poziomy cen:

poziom cen robót.	Cennik robót tradycyjny I kw 2013
poziom cen robocizny.	Stawka wpisywana ręcznie
stawka robocizny kalkulacyjnej.	15,00
poziom cen materiałów.	Ceny materiałów I kw 2013 SOFTBUD
poziom cen sprzętu.	Ceny sprzętu I kw 2013 SOFTBUD
narzuty kosztów pośrednich od R+S.	70,0%

Wartość robót netto: **30 944,76**
Słownie: **trzydzieści tysięcy dziewięćset czterdzieści cztery 76/100**

Sporządzający: Wiesław Klak

Data opracowania kosztorysu: 19-12-2013

PRZEDMIAR POWYKONAWCZY 105-01-016

CPV:

Budowa: Dotacja 2013
 Obiekt: Gminna Spółka Wodna Śrem
 Rodzaj robót: Wyrzeka rów nr R-A L=1800mb
 Lokalizacja: Gmina Śrem

Inwestor: Urząd Miasta i Gminy Śrem, Gminna Spółka Wodna Śrem

PRZEDMIAR 105-01-016

Strona 1

19-12-2013

SYKAL-002265

DZ	POZ	SYMBOL POZYCJI	N A Z W A P O Z Y C J I P R Z E D M I A R O W E J	JEDN MIARY	IŁOŚĆ
1			Rów melioracyjny nr R-A "Elba" długość L=1800mb lokalizacja Wyrzeka - kontynuacja robót z 2012 roku		
1	10	WKNR W201-01-09-06-00	Ręczne ścinanie i karczowanie krzaków rzadkich	HA	0,292
		<i>Lp</i> 1	<i>Nazwa</i> <i>Obliczenie ilości</i> $((2,7+2,7)*1800)*0,0001*0,3$		0,292
1	20	KNR 1501-01-14-04-00	Wykoszenie porostów ręcznie ze skarp porost gęsty twardy	m ²	9720,000
		<i>Lp</i> 1	<i>Nazwa</i> Powierzchnia skarp <i>Obliczenie ilości</i> $(2,7+2,7)*1800$		9720,000
1	30	KNR 1501-01-15-02-00	Wygrabienie wykosz porostów ze skarp szer ponad 2,0 m	m ²	9720,000
1	40	KNR 1501-01-16-04-01	Mechaniczne odmulenie gr 40 cm cieku szer 0,80 m	metr	1800,000
1	50	KNR 1501-01-08-02-02	Oczyszczenie przepustu rurowego FI 0,6 m namul głęb 2/3	metr	30,000

KOSZTORYS POWYKONAWCZY 105-01-016

CPV:

Budowa: Dotacja 2013
 Obiekt: Gminna Spółka Wodna Śrem
 Rodzaj robót: Wyrzeźka rów nr R-A L=1800mb
 Lokalizacja: Gmina Śrem

Inwestor: Urząd Miasta i Gminy Śrem, Gminna Spółka Wodna Śrem

KOSZTORYS 105-01-016

Strona 1

19-12-2013

SYKAL-002265

DZ	POZ	SYMBOL I NAZWA POZYCJI KOSZTORYSOWEJ	JEDN MIARY	ILOŚĆ	CENA	WARTOŚĆ
1		Rów melioracyjny nr R-A "Elba" długość L=1800mb lokalizacja Wyrzeźka - kontynuacja robót z 2012 roku			Razem	30 944,76
1	10	WKNR W201-01-09-06-00 Ręczne ścinanie i karczowanie krzaków rzadkich	HA	0,292	15 045,00	4 393,14
		<i>Nazwa Środka</i>	<i>Jm</i>	<i>Ilość</i>	<i>Cena</i>	<i>Wartość</i>
		Robotnik budowlany	r-godz	398,00000	15,00	5970,0000
		Rębak spalinowy Skorpion	m-godz	24,00000	120,00	2880,0000
		Razem		K. Bezpośrednie		8 850,00
		Razem		K. Pośr 70,0%		6 195,00
		Razem		Pozycja		15 045,00
1	20	KNR 1501-01-14-04-00 Wykoszenie porostów ręcznie ze skarp porost gęsty twardy	m ²	9720,000	0,66	6 444,36
		<i>Nazwa Środka</i>	<i>Jm</i>	<i>Ilość</i>	<i>Cena</i>	<i>Wartość</i>
		Robotnik budowlany	r-godz	0,02600	15,00	0,3900
		Razem		K. Bezpośrednie		0,39
		Razem		K. Pośr 70,0%		0,27
		Razem		Pozycja		0,66
1	30	KNR 1501-01-15-02-00 Wygrabienie wykosz porostów ze skarp szer ponad 2,0 m	m ²	9720,000	0,20	1 982,88
		<i>Nazwa Środka</i>	<i>Jm</i>	<i>Ilość</i>	<i>Cena</i>	<i>Wartość</i>
		Robotnik budowlany	r-godz	0,00800	15,00	0,1200
		Razem		K. Bezpośrednie		0,12
		Razem		K. Pośr 70,0%		0,08
		Razem		Pozycja		0,20
1	40	KNR 1501-01-16-04-01 Mechaniczne odmulenie gr 40 cm cieku szer 0,80 m	metr	1800,000	8,92	16 058,88
		<i>Nazwa Środka</i>	<i>Jm</i>	<i>Ilość</i>	<i>Cena</i>	<i>Wartość</i>
		Koparko-ladowarka CASE	m-godz	0,06560	80,00	5,2480
		Razem		K. Bezpośrednie		5,25
		Razem		K. Pośr 70,0%		3,67
		Razem		Pozycja		8,92
1	50	KNR 1501-01-08-02-02 Oczyszczenie przepustu rurowego FI 0,6 m namul głęb 2/3	metr	30,000	68,85	2 065,50
		<i>Nazwa Środka</i>	<i>Jm</i>	<i>Ilość</i>	<i>Cena</i>	<i>Wartość</i>
		Robotnik budowlany	r-godz	2,70000	15,00	40,5000
		Razem		K. Bezpośrednie		40,50
		Razem		K. Pośr 70,0%		28,35
		Razem		Pozycja		68,85



XIII. Konserwacja rowu melioracyjnego nr R-6

w m. Binkowo, gm. Śrem

Rozmiar rzeczowy ogółem: 600mb

Roboty wykonywane w okresie od 04.11.2013r. do 18.11.2013r.

1.0 SPRAWOZDANIE MERYTORYCZNE

Lp.	Zrealizowane cele merytoryczne	Jednostka miary	Ilość
1	Ręczne ścinanie i karczowanie krzaków	m ²	2590
2	Wykoszenie porostów ręcznie ze skarp	m ²	3240
3	Wygrabienie wykoszonych porostów ze skarp	m ²	3240
4	Mechaniczne odmulenie	m	600
5	Oczyszczenie przepustu rurowego FI 0,6 m	m	8

2.0 SPRAWOZDANIE FINANSOWE

Informacja o wydatkach przy realizacji zadania:

Całkowite wydatki poniesione w okresie sprawozdawczym	12 609,49 zł
W tym wydatki pokryte z uzyskanej dotacji	7 068,25 zł
W tym środki własne	5 541,24 zł

3.0 ZESTAWIENIE KOSZTÓW

Lp.	Rodzaj robót	Kwota w zł
1	Ręczne ścinanie i karczowanie krzaków	3 896,65
2	Wykoszenie porostów ręcznie ze skarp	2 148,12
3	Wygrabienie wykoszonych porostów ze skarp	660,96
4	Mechaniczne odmulenie	5 352,96
5	Oczyszczenie przepustu rurowego FI 0,6 m	550,80
ŁĄCZNIE		12 609,49


Zenon Gollec
SOLTYŚ

KOSZTORYS POWYKONAWCZY 105-01-017

CPV:

Budowa: Dotacja 2013
Obiekt: Gminna Spółka Wodna Śrem
Rodzaj robót: Binkowo rów nr R-6 L=600mb
Lokalizacja: Gmina Śrem

Inwestor: Urząd Miasta i Gminy Śrem, Gminna Spółka Wodna Śrem
Wykonawca: Rejonowy Związek Spółek Wodnych w Śremie

Poziomy cen:

poziom cen robót.	Cennik robót tradycyjny I kw 2013
poziom cen robocizny.	Stawka wpisywana ręcznie
stawka robocizny kalkulacyjnej.	15,00
poziom cen materiałów.	Ceny materiałów I kw 2013 SOFTBUD
poziom cen sprzętu.	Ceny sprzętu I kw 2013 SOFTBUD
narzuty kosztów pośrednich od R+S.	70,0%

Wartość robót netto: **12 609,49**
Słownie: **dwanaście tysięcy sześćset dziewięć 49/100**

Sporządzający: Wiesław Klak

Data opracowania kosztorysu: 19-12-2013

PRZEDMIAR POWYKONAWCZY 105-01-017

CPV:

Budowa: Dotacja 2013
 Obiekt: Gminna Spółka Wodna Śrem
 Rodzaj robót: Binkowo rów nr R-6 L=600mb
 Lokalizacja: Gmina Śrem

Inwestor: Urząd Miasta i Gminy Śrem, Gminna Spółka Wodna Śrem

PRZEDMIAR 105-01-017

Strona 1

19-12-2013

SYKAL-002265

DZ	POZ	SYMBOL POZYCJI	NAZWA POZYCJI PRZEDMIAROWEJ	JEDN MIARY	ILOŚĆ
1			Rów melioracyjny nr R-6 długość L=600mb, lokalizacja Binkowo		
1	10	WKNR W201-01-09-06-00	Ręczne ścinanie i karczowanie krzaków rzadkich	HA	0,259
		<i>Lp</i> 1	<i>Nazwa</i> <i>Obliczenie ilości</i> (((2,7+2,7)*600)*0,0001)*0,8		0,259
1	20	KNR 1501-01-14-04-00	Wykoszenie porostów ręcznie ze skarp porost gęsty twardy	m ²	3240,000
		<i>Lp</i> 1	<i>Nazwa</i> Powierzchnia skarp <i>Obliczenie ilości</i> (2,7+2,7)*600		3240,000
1	30	KNR 1501-01-15-02-00	Wygrabienie wykosz porostów ze skarp szer ponad 2,0 m	m ²	3240,000
1	40	KNR 1501-01-16-04-01	Mechaniczne odmulenie gr 40 cm cieku szer 0,80 m	metr	600,000
1	50	KNR 1501-01-08-02-02	Oczyszczenie przepustu rurowego FI 0,6 m namul głęb 2/3	metr	8,000

DZ POZ	SYMBOL I NAZWA POZYCJI KOSZTORYSOWEJ	JEDN MIARY	ILOŚĆ	CENA	WARTOŚĆ
OGÓLEM KOSZTORYS 105-01-017					12 609,49

KOSZTORYS POWYKONAWCZY 105-01-017

CPV:

Budowa: Dotacja 2013
 Obiekt: Gminna Spółka Wodna Śrem
 Rodzaj robót: Binkowo rów nr R-6 L=600mb
 Lokalizacja: Gmina Śrem

Inwestor: Urząd Miasta i Gminy Śrem, Gminna Spółka Wodna Śrem

KOSZTORYS 105-01-017

Strona 1

19-12-2013

SYKAL-002265

DZ POZ	SYMBOL I NAZWA POZYCJI KOSZTORYSOWEJ	JEDN MIARY	ILOŚĆ	CENA	WARTOŚĆ
1	Rów melioracyjny nr R-6 długość L=600mb, lokalizacja Binkowo			Razem	12 609,49
1 10	WKNR W201-01-09-06-00 Ręczne ścinanie i karczowanie krzaków rzadkich	HA	0,259	15 045,00	3 896,65
	<i>Nazwa Środka</i>	<i>Jm</i>	<i>Ilość</i>	<i>Cena</i>	<i>Wartość</i>
	Robotnik budowlany	r-godz	398,00000	15,00	5970,0000
	Rębak spalinowy Skorpion	m-godz	24,00000	120,00	2880,0000
	Razem				R 5 970,00
					S 2 880,00
					8 850,00
					K. Pośr 70,0% 6 195,00
	Razem	K. Bezpośrednie			15 045,00
	Razem	Pozycja			
1 20	KNR 1501-01-14-04-00 Wykoszenie porostów ręcznie ze skarp porost gęsty twardy	m ²	3240,000	0,66	2 148,12
	<i>Nazwa Środka</i>	<i>Jm</i>	<i>Ilość</i>	<i>Cena</i>	<i>Wartość</i>
	Robotnik budowlany	r-godz	0,02600	15,00	0,3900
	Razem				R 0,39
					0,39
					K. Pośr 70,0% 0,27
	Razem	Pozycja			0,66
1 30	KNR 1501-01-15-02-00 Wygrabienie wykosz porostów ze skarp szer ponad 2,0 m	m ²	3240,000	0,20	660,96
	<i>Nazwa Środka</i>	<i>Jm</i>	<i>Ilość</i>	<i>Cena</i>	<i>Wartość</i>
	Robotnik budowlany	r-godz	0,00800	15,00	0,1200
	Razem				R 0,12
					0,12
					K. Pośr 70,0% 0,08
	Razem	Pozycja			0,20
1 40	KNR 1501-01-16-04-01 Mechaniczne odmulenie gr 40 cm ciekłu szer 0,80 m	metr	600,000	8,92	5 352,96
	<i>Nazwa Środka</i>	<i>Jm</i>	<i>Ilość</i>	<i>Cena</i>	<i>Wartość</i>
	Koparko-ladowarka CASE	m-godz	0,06560	80,00	5,2480
	Razem				S 5,25
					5,25
					K. Pośr 70,0% 3,67
	Razem	Pozycja			8,92
1 50	KNR 1501-01-08-02-02 Oczyszczenie przepustu rurowego FI 0,6 m namul głęb 2/3	metr	8,000	68,85	550,80
	<i>Nazwa Środka</i>	<i>Jm</i>	<i>Ilość</i>	<i>Cena</i>	<i>Wartość</i>
	Robotnik budowlany	r-godz	2,70000	15,00	40,5000
	Razem				R 40,50
					40,50
					K. Pośr 70,0% 28,35
	Razem	Pozycja			68,85



XIV. Konserwacja rowu melioracyjnego nr R-A1

w m. Orkowo, gm. Śrem

Rozmiar rzeczowy ogółem: 800mb

Roboty wykonywane w okresie od 28.08.2013r. do 18.09.2013r.

1.0 SPRAWOZDANIE MERYTORYCZNE

Lp.	Zrealizowane cele merytoryczne	Jednostka miary	Ilość
1	Ręczne ścinanie i karczowanie krzaków	m ²	2160
2	Wykoszenie porostów ręcznie ze skarp	m ²	4320
3	Wygrabienie wykoszonych porostów ze skarp	m ²	4320
4	Mechaniczne odmulenie	m	800
5	Oczyszczenie przepustu rurowego FI 0,6 m	m	18

2.0 SPRAWOZDANIE FINANSOWE

Informacja o wydatkach przy realizacji zadania:

Całkowite wydatki poniesione w okresie sprawozdawczym	15 371,74 zł
W tym wydatki pokryte z uzyskanej dotacji	8 616,63 zł
W tym środki własne	6 755,11 zł

3.0 ZESTAWIENIE KOSZTÓW

Lp.	Rodzaj robót	Kwota w zł
1	Ręczne ścinanie i karczowanie krzaków	3 249,72
2	Wykoszenie porostów ręcznie ze skarp	2 864,16
3	Wygrabienie wykoszonych porostów ze skarp	881,28
4	Mechaniczne odmulenie	7 137,28
5	Oczyszczenie przepustu rurowego FI 0,6 m	1 239,30
ŁĄCZNIE		15 371,74

SOLTYS
Zygmunt Ciołek

KOSZTORYS POWYKONAWCZY 105-01-018

CPV:

Budowa: Dotacja 2013
Obiekt: Gminna Spółka Wodna Śrem
Rodzaj robót: Orkowo rów nr R-A1 L=800mb
Lokalizacja: Gmina Śrem

Inwestor: Urząd Miasta i Gminy Śrem, Gminna Spółka Wodna Śrem
Wykonawca: Rejonowy Związek Spółek Wodnych w Śremie

Poziomy cen:

poziom cen robót	Cennik robót tradycyjny I kw 2013
poziom cen robocizny	Stawka wpisywana ręcznie
stawka robocizny kalkulacyjnej	15,00
poziom cen materiałów	Ceny materiałów I kw 2013 SOFTBUD
poziom cen sprzętu	Ceny sprzętu I kw 2013 SOFTBUD
narzuty kosztów pośrednich od R+S	70,0%

Wartość robót netto: **15 371,74**
Słownie: **piętnaście tysięcy trzysta siedemdziesiąt jeden 74/100**

Sporządzający: Wiesław Klak

Data opracowania kosztorysu: 19-12-2013

PRZEDMIAR POWYKONAWCZY 105-01-018

CPV:

Budowa: Dotacja 2013
 Obiekt: Gminna Spółka Wodna Śrem
 Rodzaj robót: Orkowo rów nr R-A1 L=800mb
 Lokalizacja: Gmina Śrem

Inwestor: Urząd Miasta i Gminy Śrem, Gminna Spółka Wodna Śrem

PRZEDMIAR 105-01-018

Strona 1

19-12-2013

SYKAL-002265

DZ	POZ	SYMBOL POZYCJI	NAZWA POZYCJI PRZEDMIAROWEJ	JEDN MIARY	ILOŚĆ
1			Rów melioracyjny nr R-A1 długość L=800mb lokalizacja Orkowo		
1	10	WKNR W201-01-09-06-00	Ręczne ścinanie i karczowanie krzaków rzadkich	HA	0,216
		<i>Lp</i> 1	<i>Nazwa</i> <i>Obliczenie ilości</i> $((2,7+2,7)*800)*0,0001)*0,5$		0,216
1	20	KNR 1501-01-14-04-00	Wykoszenie porostów ręcznie ze skarp porost gęsty twardy	m ²	4320,000
		<i>Lp</i> 1	<i>Nazwa</i> Powierzchnia skarp <i>Obliczenie ilości</i> $(2,7+2,7)*800$		4320,000
1	30	KNR 1501-01-15-02-00	Wygrabienie wykosz porostów ze skarp szer ponad 2,0 m	m ²	4320,000
1	40	KNR 1501-01-16-04-01	Mechaniczne odmulenie gr 40 cm cieku szer 0,80 m	metr	800,000
1	50	KNR 1501-01-08-02-02	Oczyszczenie przepustu rurowego FI 0,6 m namul głęb 2/3	metr	18,000

KOSZTORYS POWYKONAWCZY 105-01-018

CPV:

Budowa: Dotacja 2013
 Obiekt: Gminna Spółka Wodna Śrem
 Rodzaj robót: Orkowo rów nr R-A1 L=800mb
 Lokalizacja: Gmina Śrem

Inwestor: Urząd Miasta i Gminy Śrem, Gminna Spółka Wodna Śrem

KOSZTORYS 105-01-018

Strona 1

19-12-2013

SYKAL-002265

DZ POZ	SYMBOL I NAZWA POZYCJI KOSZTORYSOWEJ	JEDN MIARY	ILOŚĆ	CENA	WARTOŚĆ
1	Rów melioracyjny nr R-A1 długość L=800mb lokalizacja Orkowo			Razem	15 371,74
1 10	WKNR W201-01-09-06-00 Ręczne ścinanie i karczowanie krzaków rzadkich	HA	0,216	15 045,00	3 249,72
	<i>Nazwa Środka</i>	<i>Jm</i>	<i>Ilość</i>	<i>Cena</i>	<i>Wartość</i>
	Robotnik budowlany	r-godz	398,00000	15,00	5970,0000
	Rębak spalinowy Skorpion	m-godz	24,00000	120,00	2880,0000
	Razem				<u>R</u> 5 970,00
					<u>S</u> 2 880,00
	Razem	K. Bezpośrednie			8 850,00
	Razem	K. Pośr 70,0%			6 195,00
	Razem	Pozycja			15 045,00
1 20	KNR 1501-01-14-04-00 Wykoszenie porostów ręcznie ze skarp porost gęsty twardy	m ²	4320,000	0,66	2 864,16
	<i>Nazwa Środka</i>	<i>Jm</i>	<i>Ilość</i>	<i>Cena</i>	<i>Wartość</i>
	Robotnik budowlany	r-godz	0,02600	15,00	0,3900
	Razem				<u>R</u> 0,39
	Razem	K. Bezpośrednie			0,39
	Razem	K. Pośr 70,0%			0,27
	Razem	Pozycja			0,66
1 30	KNR 1501-01-15-02-00 Wygrabienie wykosz porostów ze skarp szer ponad 2,0 m	m ²	4320,000	0,20	881,28
	<i>Nazwa Środka</i>	<i>Jm</i>	<i>Ilość</i>	<i>Cena</i>	<i>Wartość</i>
	Robotnik budowlany	r-godz	0,00800	15,00	0,1200
	Razem				<u>R</u> 0,12
	Razem	K. Bezpośrednie			0,12
	Razem	K. Pośr 70,0%			0,08
	Razem	Pozycja			0,20
1 40	KNR 1501-01-16-04-01 Mechaniczne odmulenie gr 40 cm cieku szer 0,80 m	metr	800,000	8,92	7 137,28
	<i>Nazwa Środka</i>	<i>Jm</i>	<i>Ilość</i>	<i>Cena</i>	<i>Wartość</i>
	Koparko-ladowarka CASE	m-godz	0,06560	80,00	5,2480
	Razem				<u>S</u> 5,25
	Razem	K. Bezpośrednie			5,25
	Razem	K. Pośr 70,0%			3,67
	Razem	Pozycja			8,92
1 50	KNR 1501-01-08-02-02 Oczyszczenie przepustu rurowego FI 0,6 m namul głęb 2/3	metr	18,000	68,85	1 239,30
	<i>Nazwa Środka</i>	<i>Jm</i>	<i>Ilość</i>	<i>Cena</i>	<i>Wartość</i>
	Robotnik budowlany	r-godz	2,70000	15,00	40,5000
	Razem				<u>R</u> 40,50
	Razem	K. Bezpośrednie			40,50
	Razem	K. Pośr 70,0%			28,35
	Razem	Pozycja			68,85

DZ POZ	SYMBOL I NAZWA POZYCJI KOSZTORYSOWEJ	JEDN MIARY	ILOŚĆ	CENA	WARTOŚĆ
OGÓLEM KOSZTORYS 105-01-018					15 371,74



XV. Konserwacja rowu melioracyjnego nr R-A, R-A5

w m. Wirginowo, gm. Śrem

Rozmiar rzeczowy ogółem: 1550mb

Roboty wykonywane w okresie od 22.08.2013r. do 12.09.2013r.

1.0 SPRAWOZDANIE MERYTORYCZNE

Lp.	Zrealizowane cele merytoryczne	Jednostka miary	Ilość
1	Ręczne ścinanie i karczowanie krzaków	m ²	4190
2	Wykoszenie porostów ręcznie ze skarp	m ²	8370
3	Wygrabienie wykoszonych porostów ze skarp	m ²	8370
4	Mechaniczne odmulenie	m	1550
5	Oczyszczenie przepustu rurowego FI 0,5 m	m	25

2.0 SPRAWOZDANIE FINANSOWE

Informacja o wydatkach przy realizacji zadania:

Całkowite wydatki poniesione w okresie sprawozdawczym	23 949,18 zł
W tym wydatki pokryte z uzyskanej dotacji	13 424,71 zł
W tym środki własne	10 524,47 zł

3.0 ZESTAWIENIE KOSZTÓW

Lp.	Rodzaj robót	Kwota w zł
1	Ręczne ścinanie i karczowanie krzaków	6 303,85
2	Wykoszenie porostów ręcznie ze skarp	2 774,65
3	Wygrabienie wykoszonych porostów ze skarp	1 707,48
4	Mechaniczne odmulenie	11 441,95
5	Oczyszczenie przepustu rurowego FI 0,5 m	1 721,25
ŁĄCZNIE		23 949,18

SOLTYS
Jerzy Skrzypczak

KOSZTORYS POWYKONAWCZY 105-01-019

CPV:

Budowa: Dotacja 2013
Obiekt: Gminna Spółka Wodna Śrem
Rodzaj robót: Wirginowo rów nr R-A, R-A5 L=1550mb
Lokalizacja: Gmina Śrem

Inwestor: Urząd Miasta i Gminy Śrem, Gminna Spółka Wodna Śrem
Wykonawca: Rejonowy Związek Spółek Wodnych w Śremie

Poziomy cen:

poziom cen robót.	Cennik robót tradycyjny I kw 2013
poziom cen robocizny.	Stawka wpisywana ręcznie
stawka robocizny kalkulacyjnej.	15,00
poziom cen materiałów.	Ceny materiałów I kw 2013 SOFTBUD
poziom cen sprzętu.	Ceny sprzętu I kw 2013 SOFTBUD
narzuty kosztów pośrednich od R+S.	70,0%

Wartość robót netto: **23 949,18**

Słownie: **dwadzieścia trzy tysiące dziewięćset czterdzieści dziewięć 18/100**

Sporządzający: Wiesław Klak

Data opracowania kosztorysu: 19-12-2013

PRZEDMIAR POWYKONAWCZY 105-01-019

CPV:

Budowa: Dotacja 2013
 Obiekt: Gminna Spółka Wodna Śrem
 Rodzaj robót: Wirginowo rów nr R-A, R-A5 L=1550mb
 Lokalizacja: Gmina Śrem

Inwestor: Urząd Miasta i Gminy Śrem, Gminna Spółka Wodna Śrem

PRZEDMIAR 105-01-019

Strona 1

19-12-2013

SYKAL-002265

DZ	POZ	SYMBOL POZYCJI	NAZWA POZYCJI PRZEDMIAROWEJ	JEDN MIARY	ILOŚĆ
1			Rów melioracyjny nr R-A, R-A5 długość L=1550mb lokalizacja Wirginowo - kontynuacja robót z 2012 roku		
1	10	WKNR W201-01-09-06-00	Ręczne ścinanie i karczowanie krzaków rzadkich	HA	0,419
		<i>Lp</i> 1	<i>Nazwa</i> <i>Obliczenie ilości</i> $((2,7+2,7)*1550)*0,0001)*0,5$		0,419
1	20	KNR 1501-01-14-04-00	Wykoszenie porostów ręcznie ze skarp porost gęsty twardy	m ²	8370,000
		<i>Lp</i> 1	<i>Nazwa</i> Powierzchnia skarp <i>Obliczenie ilości</i> $(2,7+2,7)*1550$		8370,000
1	30	KNR 1501-01-15-02-00	Wygrabienie wykosz porostów ze skarp szer ponad 2,0 m	m ²	8370,000
1	40	KNR 1501-01-16-04-01	Mechaniczne odmulenie gr 40 cm cieku szer 0,80 m	metr	1000,000
1	50	KNR 1501-01-16-04-01	Mechaniczne odmulenie gr 40 cm cieku szer 0,80 m	metr	550,000
1	60	KNR 1501-01-08-02-02	Oczyszczenie przepustu rurowego FI 0,5 m namul głęb 2/3	metr	25,000

KOSZTORYS POWYKONAWCZY 105-01-019

CPV:

Budowa: Dotacja 2013
 Obiekt: Gminna Spółka Wodna Śrem
 Rodzaj robót: Wirginowo rów nr R-A, R-A5 L=1550mb
 Lokalizacja: Gmina Śrem
 Inwestor: Urząd Miasta i Gminy Śrem, Gminna Spółka Wodna Śrem

KOSZTORYS 105-01-019

Strona 1

19-12-2013

SYKAL-002265

DZ POZ	SYMBOL I NAZWA POZYCJI KOSZTORYSOWEJ	JEDN MIARY	ILOŚĆ	CENA	WARTOŚĆ
1	Rów melioracyjny nr R-A, R-A5 długość L=1550mb lokalizacja Wirginowo - kontynuacja robót z 2012 roku			Razem	23 949,18
1 10	WKNR W201-01-09-06-00 Ręczne ścinanie i karczowanie krzaków rzadkich	HA	0,419	15 045,00	6 303,85
	<i>Nazwa Środka</i>	<i>Jm</i>	<i>Ilość</i>	<i>Cena</i>	<i>Wartość</i>
	Robotnik budowlany	r-godz	398,00000	15,00	5970,0000
	Rębak spalinowy Skorpion	m-godz	24,00000	120,00	2880,0000
	Razem	K. Bezpośrednie			8 850,00
	Razem	K. Pośr 70,0%			6 195,00
	Razem	Pozycja			15 045,00
1 20	KNR 1501-01-14-04-00 Wykoszenie porostów ręcznie ze skarp porost gęsty twardy	m ²	8370,000	0,33	2 774,65
	<i>Nazwa Środka</i>	<i>Jm</i>	<i>Ilość</i>	<i>Cena</i>	<i>Wartość</i>
	Robotnik budowlany	r-godz	0,01300	15,00	0,1950
	Razem	K. Bezpośrednie			0,20
	Razem	K. Pośr 70,0%			0,14
	Razem	Pozycja			0,33
1 30	KNR 1501-01-15-02-00 Wygrabienie wykoszu porostów ze skarp szer ponad 2,0 m	m ²	8370,000	0,20	1 707,48
	<i>Nazwa Środka</i>	<i>Jm</i>	<i>Ilość</i>	<i>Cena</i>	<i>Wartość</i>
	Robotnik budowlany	r-godz	0,00800	15,00	0,1200
	Razem	K. Bezpośrednie			0,12
	Razem	K. Pośr 70,0%			0,08
	Razem	Pozycja			0,20
1 40	KNR 1501-01-16-04-01 Mechaniczne odmulenie gr 40 cm cieku szer 0,80 m	metr	1000,000	7,03	7 025,76
	<i>Nazwa Środka</i>	<i>Jm</i>	<i>Ilość</i>	<i>Cena</i>	<i>Wartość</i>
	Koparka gąsienicowa JCB	m-godz	0,05904	70,00	4,1328
	Razem	K. Bezpośrednie			4,13
	Razem	K. Pośr 70,0%			2,89
	Razem	Pozycja			7,03
1 50	KNR 1501-01-16-04-01 Mechaniczne odmulenie gr 40 cm cieku szer 0,80 m	metr	550,000	8,03	4 416,19
	<i>Nazwa Środka</i>	<i>Jm</i>	<i>Ilość</i>	<i>Cena</i>	<i>Wartość</i>
	Koparka kołowa CAT	m-godz	0,05248	90,00	4,7232
	Razem	K. Bezpośrednie			4,72
	Razem	K. Pośr 70,0%			3,31
	Razem	Pozycja			8,03

DZ	POZ	SYMBOL I NAZWA POZYCJI KOSZTORYSOWEJ	JEDN MIARY	ILOŚĆ	CENA	WARTOŚĆ
1	60	KNR 1501-01-08-02-02 Oczyszczenie przepustu rurowego FI 0,5 m namul głęb 2/3	metr	25,000	68,85	1 721,25
		<i>Nazwa Środka</i>	<i>Jm</i>	<i>Ilość</i>	<i>Cena</i>	<i>Wartość</i>
		Robotnik budowlany	r-godz	2,70000	15,00	40,5000
		Razem	K. Bezpośrednie			<u>40,50</u>
		Razem	K. Pośr 70,0%			<u>28,35</u>
		Razem	Pozycja			<u>68,85</u>
OGÓLEM KOSZTORYS 105-01-019						23 949,18



XVI. Konserwacja rowu melioracyjnego nr R-A

w m. Pełczyn, gm. Śrem

Rozmiar rzeczowy ogółem: 1200mb

Roboty wykonywane w okresie od 17.06.2013r. do 08.07.2013r.

1.0 SPRAWOZDANIE MERYTORYCZNE

Lp.	Zrealizowane cele merytoryczne	Jednostka miary	Ilość
1	Ręczne ścinanie i karczowanie krzaków	m ²	1940
2	Wykoszenie porostów ręcznie ze skarp	m ²	6480
3	Wygrabienie wykoszonych porostów ze skarp	m ²	6480
4	Mechaniczne odmulenie	m	1200
5	Oczyszczenie przepustu rurowego FI 0,5 m	m	12

2.0 SPRAWOZDANIE FINANSOWE

Informacja o wydatkach przy realizacji zadania:

Całkowite wydatki poniesione w okresie sprawozdawczym	18 730,77 zł
W tym wydatki pokryte z uzyskanej dotacji	10 499,53 zł
W tym środki własne	8 231,24 zł

3.0 ZESTAWIENIE KOSZTÓW

Lp.	Rodzaj robót	Kwota w zł
1	Ręczne ścinanie i karczowanie krzaków	2 918,73
2	Wykoszenie porostów ręcznie ze skarp	4 296,24
3	Wygrabienie wykoszonych porostów ze skarp	1 321,92
4	Mechaniczne odmulenie	9 367,68
5	Oczyszczenie przepustu rurowego FI 0,5 m	826,20
ŁĄCZNIE		18 730,77

KOSZTORYS POWYKONAWCZY 105-01-020

CPV:

Budowa: Dotacja 2013
Obiekt: Gminna Spółka Wodna Śrem
Rodzaj robót: Pełczyn rów nr R-A L=1200mb
Lokalizacja: Gmina Śrem

Inwestor: Urząd Miasta i Gminy Śrem, Gminna Spółka Wodna Śrem
Wykonawca: Rejonowy Związek Spólek Wodnych w Śremie

Poziomy cen:

poziom cen robót.	Cennik robót tradycyjny I kw 2013
poziom cen robocizny.	Stawka wpisywana ręcznie
stawka robocizny kalkulacyjnej.	15,00
poziom cen materiałów.	Ceny materiałów I kw 2013 SOFTBUD
poziom cen sprzętu.	Ceny sprzętu I kw 2013 SOFTBUD
narzuty kosztów pośrednich od R+S.	70,0%

Wartość robót netto: **18 730,77**
Słownie: **osiemnaście tysięcy siedemset trzydzieści 77/100**

Sporządzający: Wiesław Klak

Data opracowania kosztorysu: 19-12-2013

PRZEDMIAR POWYKONAWCZY 105-01-020

CPV:

Budowa: Dotacja 2013
 Obiekt: Gminna Spółka Wodna Śrem
 Rodzaj robót: Pelczyn rów nr R-A L=1200mb
 Lokalizacja: Gmina Śrem

Inwestor: Urząd Miasta i Gminy Śrem, Gminna Spółka Wodna Śrem

PRZEDMIAR 105-01-020

Strona 1

19-12-2013

SYKAL-002265

DZ	POZ	SYMBOL POZYCJI	NAZWA POZYCJI PRZEDMIAROWEJ	JEDN MIARY	ILOŚĆ
1			Rów melioracyjny nr R-A długość L=1200mb lokalizacja Pelczyn - kontynuacja robót z 2012 roku		
1	10	WKNR W201-01-09-06-00	Ręczne ścinanie i karczowanie krzaków rzadkich	HA	0,194
		<i>Lp</i> 1	<i>Nazwa</i> <i>Obliczenie ilości</i> (((2,7+2,7)*1200)*0,0001)*0,3		0,194
1	20	KNR 1501-01-14-04-00	Wykoszenie porostów ręcznie ze skarp porost gęsty twardy	m ²	6480,000
		<i>Lp</i> 1	<i>Nazwa</i> Powierzchnia skarp <i>Obliczenie ilości</i> (2,7+2,7)*1200		6480,000
1	30	KNR 1501-01-15-02-00	Wygrabienie wykosz porostów ze skarp szer ponad 2,0 m	m ²	6480,000
1	40	KNR 1501-01-16-04-01	Mechaniczne odmulenie gr 40 cm cieku szer 0,80 m	metr	1200,000
1	50	KNR 1501-01-08-02-02	Oczyszczenie przepustu rurowego FI 0,5 m namul głęb 2/3	metr	12,000

KOSZTORYS POWYKONAWCZY 105-01-020

CPV:

Budowa: Dotacja 2013
 Obiekt: Gminna Spółka Wodna Śrem
 Rodzaj robót: Pelczyn rów nr R-A L=1200mb
 Lokalizacja: Gmina Śrem

Inwestor: Urząd Miasta i Gminy Śrem, Gminna Spółka Wodna Śrem

KOSZTORYS 105-01-020

Strona 1

19-12-2013

SYKAL-002265

DZ POZ	SYMBOL I NAZWA POZYCJI KOSZTORYSOWEJ	JEDN MIARY	ILOŚĆ	CENA	WARTOŚĆ
1	Rów melioracyjny nr R-A długość L=1200mb lokalizacja Pelczyn - kontynuacja robót z 2012 roku			Razem	18 730,77
1 10	WKNR W201-01-09-06-00 Ręczne ścinanie i karczowanie krzaków rzadkich	HA	0,194	15 045,00	2 918,73
	<i>Nazwa Środka</i>	<i>Jm</i>	<i>Ilość</i>	<i>Cena</i>	<i>Wartość</i>
	Robotnik budowlany	r-godz	398,00000	15,00	5970,0000
	Rębak spalinowy Skorpion	m-godz	24,00000	120,00	2880,0000
	Razem				<u>R</u> 5 970,00
					<u>S</u> 2 880,00
	Razem	K. Bezpośrednie			8 850,00
	Razem	K. Pośr 70,0%			6 195,00
	Razem	Pozycja			15 045,00
1 20	KNR 1501-01-14-04-00 Wykoszenie porostów ręcznie ze skarp porost gęsty twardy	m ²	6480,000	0,66	4 296,24
	<i>Nazwa Środka</i>	<i>Jm</i>	<i>Ilość</i>	<i>Cena</i>	<i>Wartość</i>
	Robotnik budowlany	r-godz	0,02600	15,00	0,3900
	Razem				<u>R</u> 0,39
	Razem	K. Bezpośrednie			0,39
	Razem	K. Pośr 70,0%			0,27
	Razem	Pozycja			0,66
1 30	KNR 1501-01-15-02-00 Wygrabienie wykosz porostów ze skarp szer ponad 2,0 m	m ²	6480,000	0,20	1 321,92
	<i>Nazwa Środka</i>	<i>Jm</i>	<i>Ilość</i>	<i>Cena</i>	<i>Wartość</i>
	Robotnik budowlany	r-godz	0,00800	15,00	0,1200
	Razem				<u>R</u> 0,12
	Razem	K. Bezpośrednie			0,12
	Razem	K. Pośr 70,0%			0,08
	Razem	Pozycja			0,20
1 40	KNR 1501-01-16-04-01 Mechaniczne odmulenie gr 40 cm cieku szer 0,80 m	metr	1200,000	7,81	9 367,68
	<i>Nazwa Środka</i>	<i>Jm</i>	<i>Ilość</i>	<i>Cena</i>	<i>Wartość</i>
	Koparka gąsienicowa JCB	m-godz	0,06560	70,00	4,5920
	Razem				<u>S</u> 4,59
	Razem	K. Bezpośrednie			4,59
	Razem	K. Pośr 70,0%			3,21
	Razem	Pozycja			7,81
1 50	KNR 1501-01-08-02-02 Oczyszczenie przepustu rurowego FI 0,5 m namul głęb 2/3	metr	12,000	68,85	826,20
	<i>Nazwa Środka</i>	<i>Jm</i>	<i>Ilość</i>	<i>Cena</i>	<i>Wartość</i>
	Robotnik budowlany	r-godz	2,70000	15,00	40,5000
	Razem				<u>R</u> 40,50
	Razem	K. Bezpośrednie			40,50
	Razem	K. Pośr 70,0%			28,35
	Razem	Pozycja			68,85

DZ POZ	SYMBOL I NAZWA POZYCJI KOSZTORYSOWEJ	JEDN MIARY	ILOŚĆ	CENA	WARTOŚĆ
OGÓLEM KOSZTORYS 105-01-020					18 730,77



XVII. Konserwacja rowu melioracyjnego nr R-3, R-4

w m. Szymanowo, gm. Śrem

Rozmiar rzeczowy ogółem: 650mb

Roboty wykonywane w okresie od 26.08.2013r. do 09.09.2013r.

1.0 SPRAWOZDANIE MERYTORYCZNE

Lp.	Zrealizowane cele merytoryczne	Jednostka miary	Ilość
1	Ręczne ścinanie i karczowanie krzaków	m ²	1050
2	Wykoszenie porostów ręcznie ze skarp	m ²	3510
3	Wygrabienie wykoszonych porostów ze skarp	m ²	3510
4	Mechaniczne odmulenie	m	650

2.0 SPRAWOZDANIE FINANSOWE

Informacja o wydatkach przy realizacji zadania:

Całkowite wydatki poniesione w okresie sprawozdawczym	9 697,05 zł
W tym wydatki pokryte z uzyskanej dotacji	5 435,68 zł
W tym środki własne	4 261,37 zł

3.0 ZESTAWIENIE KOSZTÓW

Lp.	Rodzaj robót	Kwota w zł
1	Ręczne ścinanie i karczowanie krzaków	1 579,72
2	Wykoszenie porostów ręcznie ze skarp	2 327,13
3	Wygrabienie wykoszonych porostów ze skarp	716,04
4	Mechaniczne odmulenie	5 074,16
ŁĄCZNIE		9 697,05

SOLTYŚ
Tadeusz Marciniak

KOSZTORYS POWYKONAWCZY 105-01-021

CPV:

Budowa: Dotacja 2013
Obiekt: Gminna Spółka Wodna Śrem
Rodzaj robót: Szymanowo rów nr R-3, R-4 L=650mb
Lokalizacja: Gmina Śrem

Inwestor: Urząd Miasta i Gminy Śrem, Gminna Spółka Wodna Śrem

Wykonawca: Rejonowy Związek Spółek Wodnych w Śremie

Poziomy cen:

poziom cen robót.....	Cennik robót tradycyjny I kw 2013
poziom cen robocizny.....	Stawka wpisywana ręcznie
stawka robocizny kalkulacyjnej.....	15,00
poziom cen materiałów.....	Ceny materiałów I kw 2013 SOFTBUD
poziom cen sprzętu.....	Ceny sprzętu I kw 2013 SOFTBUD
narzuty kosztów pośrednich od R+S.....	70,0%

Wartość robót netto: **9 697,05**

Słownie: ***dziewięć tysięcy sześćset dziewięćdziesiąt siedem 05/100***

Sporządzający: Wiesław Klak

Data opracowania kosztorysu: 19-12-2013

PRZEDMIAR POWYKONAWCZY 105-01-021

CPV:

Budowa: Dotacja 2013
 Obiekt: Gminna Spółka Wodna Śrem
 Rodzaj robót: Szymanowo rów nr R-3, R-4 L=650mb
 Lokalizacja: Gmina Śrem

Inwestor: Urząd Miasta i Gminy Śrem, Gminna Spółka Wodna Śrem

PRZEDMIAR 105-01-021

Strona 1

19-12-2013

SYKAL-002265

DZ	POZ	SYMBOL POZYCJI	NAZWA POZYCJI PRZEDMIAROWEJ	JEDN MIARY	ILOŚĆ
1			Rów melioracyjny nr R-3, R-4 długość L=650mb, lokalizacja Szymanowo - druga konserwacja		
1	10	WKNR W201-01-09-06-00	Ręczne ścinanie i karczowanie krzaków rzadkich	HA	0,105
		<i>Lp</i> 1	<i>Nazwa</i> <i>Obliczenie ilości</i> (((2,7+2,7)*650)*0,0001)*0,3		0,105
1	20	KNR 1501-01-14-04-00	Wykoszenie porostów ręcznie ze skarp porost gęsty twardy	m ²	3510,000
		<i>Lp</i> 1	<i>Nazwa</i> Powierzchnia skarp <i>Obliczenie ilości</i> (2,7+2,7)*650		3510,000
1	30	KNR 1501-01-15-02-00	Wygrabienie wykosz porostów ze skarp szer ponad 2,0 m	m ²	3510,000
1	40	KNR 1501-01-16-04-01	Mechaniczne odmulenie gr 40 cm cieku szer 0,80 m	metr	650,000

KOSZTORYS POWYKONAWCZY 105-01-021

CPV:

Budowa: Dotacja 2013
 Obiekt: Gminna Spółka Wodna Śrem
 Rodzaj robót: Szymanowo rów nr R-3, R-4 L=650mb
 Lokalizacja: Gmina Śrem

Inwestor: Urząd Miasta i Gminy Śrem, Gminna Spółka Wodna Śrem

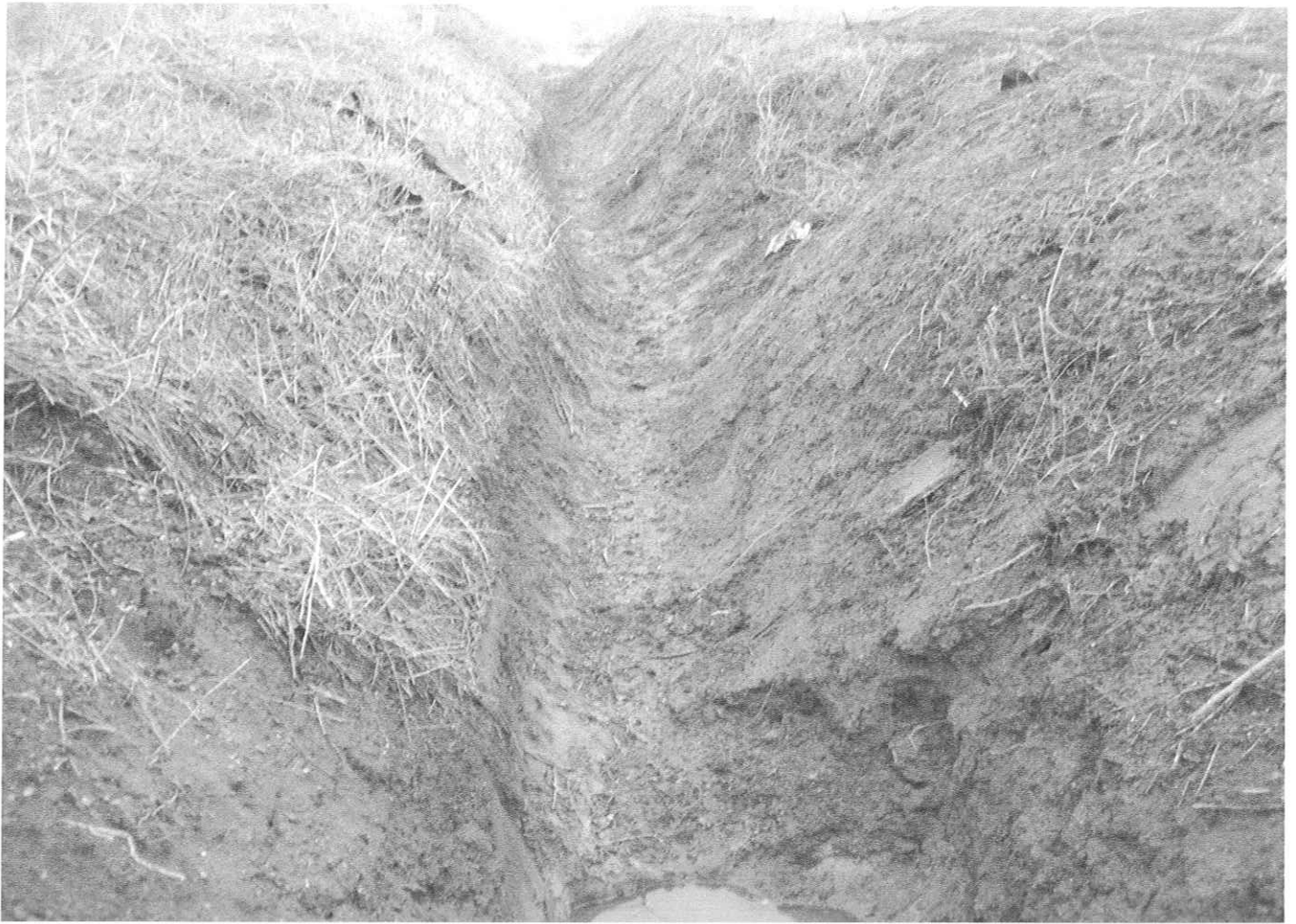
KOSZTORYS 105-01-021

Strona 1

19-12-2013

SYKAL-002265

DZ	POZ	SYMBOL I NAZWA POZYCJI KOSZTORYSOWEJ	JEDN MIARY	ILOŚĆ	CENA	WARTOŚĆ
1		Rów melioracyjny nr R-3, R-4 długość L=650mb, lokalizacja Szymanowo - druga konserwacja			Razem	9 697,05
1	10	WKNR W201-01-09-06-00 Ręczne ścinanie i karczowanie krzaków rzadkich	HA	0,105	15 045,00	1 579,72
		<i>Nazwa Środka</i>	<i>Jm</i>	<i>Ilość</i>	<i>Cena</i>	<i>Wartość</i>
		Robotnik budowlany	r-godz	398,00000	15,00	5970,0000
		Rębak spalinowy Skorpion	m-godz	24,00000	120,00	2880,0000
		Razem				<u>8 850,00</u>
						<u>6 195,00</u>
		Razem				15 045,00
1	20	KNR 1501-01-14-04-00 Wykoszenie porostów ręcznie ze skarp porost gęsty twardy	m ²	3510,000	0,66	2 327,13
		<i>Nazwa Środka</i>	<i>Jm</i>	<i>Ilość</i>	<i>Cena</i>	<i>Wartość</i>
		Robotnik budowlany	r-godz	0,02600	15,00	0,3900
		Razem				<u>0,39</u>
						<u>0,39</u>
		Razem				<u>0,27</u>
		Razem				0,66
1	30	KNR 1501-01-15-02-00 Wygrabienie wykosz porostów ze skarp szer ponad 2,0 m	m ²	3510,000	0,20	716,04
		<i>Nazwa Środka</i>	<i>Jm</i>	<i>Ilość</i>	<i>Cena</i>	<i>Wartość</i>
		Robotnik budowlany	r-godz	0,00800	15,00	0,1200
		Razem				<u>0,12</u>
						<u>0,12</u>
		Razem				<u>0,08</u>
		Razem				0,20
1	40	KNR 1501-01-16-04-01 Mechaniczne odmulenie gr 40 cm cieku szer 0,80 m	metr	650,000	7,81	5 074,16
		<i>Nazwa Środka</i>	<i>Jm</i>	<i>Ilość</i>	<i>Cena</i>	<i>Wartość</i>
		Koparka gąsienicowa JCB	m-godz	0,06560	70,00	4,5920
		Razem				<u>4,59</u>
						<u>4,59</u>
		Razem				<u>3,21</u>
		Razem				7,81
OGÓLEM KOSZTORYS 105-01-021						9 697,05



XVIII. Konserwacja rowu melioracyjnego nr R-A

w m. Grzymysław, gm. Śrem

Rozmiar rzeczowy ogółem: 900mb

Roboty wykonywane w okresie od 04.09.2013r. do 18.09.2013r.

1.0 SPRAWOZDANIE MERYTORYCZNE

Lp.	Zrealizowane cele merytoryczne	Jednostka miary	Ilość
1	Wykoszenie porostów kosiarką na ciągniku - skarpa i dno	m ²	4860
2	Mechaniczne odmulenie	m	900
3	Oczyszczenie przepustu rurowego FI 0,8 m	m	6

2.0 SPRAWOZDANIE FINANSOWE

Informacja o wydatkach przy realizacji zadania:

Całkowite wydatki poniesione w okresie sprawozdawczym	9 154,98 zł
W tym wydatki pokryte z uzyskanej dotacji	5 131,82 zł
W tym środki własne	4 023,16 zł

3.0 ZESTAWIENIE KOSZTÓW

Lp.	Rodzaj robót	Kwota w zł
1	Wykoszenie porostów kosiarką na ciągniku - skarpa i dno	1 379,52
2	Mechaniczne odmulenie	7 025,76
3	Oczyszczenie przepustu rurowego FI 0,8 m	749,70
ŁĄCZNIE		9 154,98

Małgorzata Jostkowiak
SALIOS

KOSZTORYS POWYKONAWCZY 105-01-022

CPV:

Budowa: Dotacja 2013
Obiekt: Gminna Spółka Wodna Śrem
Rodzaj robót: Grzymysław rów nr R-A L=900mb
Lokalizacja: Gmina Śrem

Inwestor: Urząd Miasta i Gminy Śrem, Gminna Spółka Wodna Śrem
Wykonawca: Rejonowy Związek Spółek Wodnych w Śremie

Poziomy cen:

poziom cen robót.....	Cennik robót tradycyjny I kw 2013
poziom cen robocizny.....	Stawka wpisywana ręcznie
stawka robocizny kalkulacyjnej.....	15,00
poziom cen materiałów.....	Ceny materiałów I kw 2013 SOFTBUD
poziom cen sprzętu.....	Ceny sprzętu I kw 2013 SOFTBUD
narzuty kosztów pośrednich od R+S.....	70,0%

Wartość robót netto: **9 154,98**
Słownie: **dziewięć tysięcy sto pięćdziesiąt cztery 98/100**

Sporządzający: Wiesław Klak

Data opracowania kosztorysu: 19-12-2013

PRZEDMIAR POWYKONAWCZY 105-01-022

CPV:

Budowa: Dotacja 2013
 Obiekt: Gminna Spółka Wodna Śrem
 Rodzaj robót: Grzymysław rów nr R-A L=900mb
 Lokalizacja: Gmina Śrem

Inwestor: Urząd Miasta i Gminy Śrem, Gminna Spółka Wodna Śrem

PRZEDMIAR 105-01-022

Strona 1

19-12-2013

SYKAL-002265

DZ	POZ	SYMBOL POZYCJI	NAZWA POZYCJI PRZEDMIAROWEJ	JEDN MIARY	ILOŚĆ
1			Rów melioracyjny nr R-A długość L=900mb lokalizacja Grzymysław - kontynuacja robót z 2012 roku		
1	10	KNR 1501-01-14-09-00	Wykoszenie porostów kosiarką na ciągniku skarpa,dno cieku	m ²	4860,000
		<i>Lp</i> 1	<i>Nazwa</i> <i>Obliczenie ilości</i> (2,7+2,7)*900		4860,000
1	20	KNR 1501-01-16-04-01	Mechaniczne odmulenie gr 40 cm cieku szer 0,80 m	metr	900,000
1	30	KNR 1501-01-08-03-02	Oczyszczenie przepustu rurowego FI 0,8 m namul głęb 2/3	metr	6,000

KOSZTORYS POWYKONAWCZY 105-01-022

CPV:

Budowa: Dotacja 2013
 Obiekt: Gminna Spółka Wodna Śrem
 Rodzaj robót: Grzymysław rów nr R-A L=900mb
 Lokalizacja: Gmina Śrem

Inwestor: Urząd Miasta i Gminy Śrem, Gminna Spółka Wodna Śrem

KOSZTORYS 105-01-022

Strona 1

19-12-2013

SYKAL-002265

DZ POZ	SYMBOL I NAZWA POZYCJI KOSZTORYSOWEJ	JEDN MIARY	ILOŚĆ	CENA	WARTOŚĆ
1	Rów melioracyjny nr R-A długość L=900mb lokalizacja Grzymysław - kontynuacja robót z 2012 roku			Razem	9 154,98
1 10	KNR 1501-01-14-09-00 Wykoszenie porostów kosiarką na ciągniku skarpa,dno cieku	m ²	4860,000	0,28	1 379,52
	Nazwa Środka	Jm	Ilość	Cena	Wartość
	Kosiarka rotacyjna ciągniona	m-godz	0,00260	9,62	0,0250
	Ciągnik kołowy 30 KM	m-godz	0,00260	54,60	0,1420
				<u>S</u>	0,17
	Razem	K. Bezpośrednie			0,17
		K. Pośr 70,0%			0,12
	Razem	Pozycja			0,28
1 20	KNR 1501-01-16-04-01 Mechaniczne odmulenie gr 40 cm cieku szer 0,80 m	metr	900,000	7,81	7 025,76
	Nazwa Środka	Jm	Ilość	Cena	Wartość
	Koparka gąsienicowa JCB	m-godz	0,06560	70,00	4,5920
				<u>S</u>	4,59
	Razem	K. Bezpośrednie			4,59
		K. Pośr 70,0%			3,21
	Razem	Pozycja			7,81
1 30	KNR 1501-01-08-03-02 Oczyszczenie przepustu rurowego FI 0,8 m namul głęb 2/3	metr	6,000	124,95	749,70
	Nazwa Środka	Jm	Ilość	Cena	Wartość
	Robotnik budowlany	r-godz	4,90000	15,00	73,5000
				<u>R</u>	73,50
	Razem	K. Bezpośrednie			73,50
		K. Pośr 70,0%			51,45
	Razem	Pozycja			124,95
OGÓLEM KOSZTORYS 105-01-022					9 154,98



XIX. Konserwacja rowu melioracyjnego nr R-2, R-D, R-D-Z, R-A

w m. Nieślabin-Zbrudzewo, gm. Śrem

Rozmiar rzeczowy ogółem: 2000mb

Roboty wykonywane w okresie od 22.10.2013r. do 19.11.2013r.

1.0 SPRAWOZDANIE MERYTORYCZNE

Lp.	Zrealizowane cele merytoryczne	Jednostka miary	Ilość
1	Ręczne ścinanie i karczowanie krzaków	m ²	3670
2	Wykoszenie porostów ręcznie ze skarp	m ²	9180
3	Wygrabienie wykoszonych porostów ze skarp	m ²	9180
4	Wykoszenie porostów kosiarką na ciągniku - skarpa i dno	m ²	1620
5	Mechaniczne odmulenie	m	2000
6	Oczyszczenie przepustu rurowego FI 0,4 m	m	10

2.0 SPRAWOZDANIE FINANSOWE

Informacja o wydatkach przy realizacji zadania:

Całkowite wydatki poniesione w okresie sprawozdawczym	24 881,98 zł
W tym wydatki pokryte z uzyskanej dotacji	13 947,59 zł
W tym środki własne	10 934,39 zł

3.0 ZESTAWIENIE KOSZTÓW

Lp.	Rodzaj robót	Kwota w zł
1	Ręczne ścinanie i karczowanie krzaków	5 521,51
2	Wykoszenie porostów ręcznie ze skarp	3 043,17
3	Wygrabienie wykoszonych porostów ze skarp	1 872,72
4	Wykoszenie porostów kosiarką na ciągniku- skarpa i dno	459,84
5	Mechaniczne odmulenie	13 627,74
6	Oczyszczenie przepustu rurowego FI 0,4 m	357,00
ŁĄCZNIE		24 881,98

SOLTYS
Alina Wisniewska

SOLTYS
Nina Stepa

KOSZTORYS POWYKONAWCZY 105-01-023

CPV:

Budowa: Dotacja 2013
Obiekt: Gminna Spółka Wodna Śrem
Rodzaj robót: Niesłabin-Zbrudzewo rów nr R-2, R-D, R-D-Z, R-A L=2000mb
Lokalizacja: Gmina Śrem

Inwestor: Urząd Miasta i Gminy Śrem, Gminna Spółka Wodna Śrem

Wykonawca: Rejonowy Związek Spółek Wodnych w Śremie

Poziomy cen:

poziom cen robót.....	Cennik robót tradycyjny I kw 2013
poziom cen robocizny.....	Stawka wpisywana ręcznie
stawka robocizny kalkulacyjnej.....	15,00
poziom cen materiałów.....	Ceny materiałów I kw 2013 SOFTBUD
poziom cen sprzętu.....	Ceny sprzętu I kw 2013 SOFTBUD
narzuty kosztów pośrednich od R+S.....	70,0%

Wartość robót netto: **24 881,98**

Słownie: **dwadzieścia cztery tysiące osiemset osiemdziesiąt jeden 98/100**

Sporządzający: Wiesław Klak

Data opracowania kosztorysu: 19-12-2013

PRZEDMIAR POWYKONAWCZY 105-01-023

CPV:

Budowa: Dotacja 2013
 Obiekt: Gminna Spółka Wodna Śrem
 Rodzaj robót: Niesłabin-Zbrudzewo rów nr R-2, R-D, R-D-Z, R-A L=2000mb
 Lokalizacja: Gmina Śrem
 Inwestor: Urząd Miasta i Gminy Śrem, Gminna Spółka Wodna Śrem

PRZEDMIAR 105-01-023

Strona 1

19-12-2013

SYKAL-002265

DZ	POZ	SYMBOL POZYCJI	NAZWA POZYCJI PRZEDMIAROWEJ	JEDN MIARY	ILOŚĆ
1			Rów melioracyjny nr R-2, R-A długość L=300mb lokalizacja Niesłabin-Zbrudzewo		
1	10	KNR 1501-01-14-09-00	Wykoszenie porostów kosiarką na ciągniku skarpa,dno cieku	m ²	1620,000
		<i>Lp</i> 1	<i>Nazwa</i> <i>Obliczenie ilości</i> (2,7+2,7)*300		1620,000
1	20	KNR 1501-01-16-04-01	Mechaniczne odmulenie gr 40 cm cieku szer 0,80 m	metr	300,000
2			Rów melioracyjny nr R-D, R-D-Z długość L=1700mb lokalizacja Niesłabin-Zbrudzewo		
2	10	WKNR W201-01-09-06-00	Ręczne ścinanie i karczowanie krzaków rzadkich	HA	0,367
		<i>Lp</i> 1	<i>Nazwa</i> <i>Obliczenie ilości</i> (((2,7+2,7)*1700)*0,0001)*0,4		0,367
2	20	KNR 1501-01-14-04-00	Wykoszenie porostów ręcznie ze skarp porost gęsty twardy	m ²	9180,000
		<i>Lp</i> 1	<i>Nazwa</i> Powierzchnia skarp <i>Obliczenie ilości</i> (2,7+2,7)*1700		9180,000
2	30	KNR 1501-01-15-02-00	Wygrabienie wykosz porostów ze skarp szer ponad 2,0 m	m ²	9180,000
2	40	KNR 1501-01-16-04-01	Mechaniczne odmulenie gr 40 cm cieku szer 0,80 m	metr	1700,000
2	50	KNR 1501-01-08-01-02	Oczyszczenie przepustu rurowego FI 0,4 m namul głęb 2/3	metr	10,000

KOSZTORYS POWYKONAWCZY 105-01-023

CPV:

Budowa: Dotacja 2013
 Obiekt: Gminna Spółka Wodna Śrem
 Rodzaj robót: Niesłabin-Zbrudzewo rów nr R-2, R-D, R-D-Z, R-A L=2000mb
 Lokalizacja: Gmina Śrem
 Inwestor: Urząd Miasta i Gminy Śrem, Gminna Spółka Wodna Śrem

KOSZTORYS 105-01-023

Strona 1

19-12-2013

SYKAL-002265

DZ POZ	SYMBOL I NAZWA POZYCJI KOSZTORYSOWEJ	JEDN MIARY	ILOŚĆ	CENA	WARTOŚĆ
1	Rów melioracyjny nr R-2, R-A długość L=300mb lokalizacja Niesłabin-Zbrudzewo			Razem	3 470,88
1 10	KNR 1501-01-14-09-00 Wykoszenie porostów kosiarką na ciągniku skarpa,dno ciek	m ²	1620,000	0,28	459,84
	Nazwa Środka	Jm	Ilość	Cena	Wartość
	Kosiarka rotacyjna ciągniona	m-godz	0,00260	9,62	0,0250
	Ciągnik kołowy 30 KM	m-godz	0,00260	54,60	0,1420
				S	0,17
	Razem	K. Bezpośrednie			0,17
		K. Pośr 70,0%			0,12
	Razem	Pozycja			0,28
1 20	KNR 1501-01-16-04-01 Mechaniczne odmulenie gr 40 cm ciek szer 0,80 m	metr	300,000	10,04	3 011,04
	Nazwa Środka	Jm	Ilość	Cena	Wartość
	Koparka kołowa CAT	m-godz	0,06560	90,00	5,9040
				S	5,90
	Razem	K. Bezpośrednie			5,90
		K. Pośr 70,0%			4,13
	Razem	Pozycja			10,04
2	Rów melioracyjny nr R-D, R-D-Z długość L=1700mb lokalizacja Niesłabin-Zbrudzewo			Razem	21 411,10
2 10	WKNR W201-01-09-06-00 Ręczne ścinanie i karczowanie krzaków rzadkich	HA	0,367	15 045,00	5 521,51
	Nazwa Środka	Jm	Ilość	Cena	Wartość
	Robotnik budowlany	r-godz	398,00000	15,00	5 970,0000
				R	5 970,00
	Rębak spalinowy Skorpion	m-godz	24,00000	120,00	2 880,0000
				S	2 880,00
	Razem	K. Bezpośrednie			8 850,00
		K. Pośr 70,0%			6 195,00
	Razem	Pozycja			15 045,00
2 20	KNR 1501-01-14-04-00 Wykoszenie porostów ręcznie ze skarp porost gęsty twardy	m ²	9180,000	0,33	3 043,17
	Nazwa Środka	Jm	Ilość	Cena	Wartość
	Robotnik budowlany	r-godz	0,01300	15,00	0,1950
				R	0,20
	Razem	K. Bezpośrednie			0,20
		K. Pośr 70,0%			0,14
	Razem	Pozycja			0,33
2 30	KNR 1501-01-15-02-00 Wygrabienie wykosz porostów ze skarp szer ponad 2,0 m	m ²	9180,000	0,20	1 872,72
	Nazwa Środka	Jm	Ilość	Cena	Wartość

DZ	POZ	SYMBOL I NAZWA POZYCJI KOSZTORYSOWEJ	JEDN MIARY	ILOŚĆ	CENA	WARTOŚĆ
		<i>Nazwa Środka</i>	<i>Jm</i>	<i>Ilość</i>	<i>Cena</i>	<i>Wartość</i>
		Robotnik budowlany	r-godz	0,00800	15,00	0,1200
						R 0,12
		Razem	K. Bezpośrednie			0,12
		Razem	K. Pośr 70,0%			0,08
		Razem	Pozycja			0,20
2	40	KNR 1501-01-16-04-01 Mechaniczne odmulenie gr 40 cm cieku szer 0,80 m				
		<i>Nazwa Środka</i>	<i>Jm</i>	<i>Ilość</i>	<i>Cena</i>	<i>Wartość</i>
		Koparka gąsienicowa JCB	m-godz	0,05248	70,00	3,6736
						S 3,67
		Razem	K. Bezpośrednie			3,67
		Razem	K. Pośr 70,0%			2,57
		Razem	Pozycja			6,25
2	50	KNR 1501-01-08-01-02 Oczyszczenie przepustu rurowego FI 0,4 m namul głęb 2/3				
		<i>Nazwa Środka</i>	<i>Jm</i>	<i>Ilość</i>	<i>Cena</i>	<i>Wartość</i>
		Robotnik budowlany	r-godz	1,40000	15,00	21,0000
						R 21,00
		Razem	K. Bezpośrednie			21,00
		Razem	K. Pośr 70,0%			14,70
		Razem	Pozycja			35,70
OGÓLEM KOSZTORYS 105-01-023						24 881,98



XX. Konserwacja rowu melioracyjnego nr TO-10, TO-13, R-H

w m. Luciny, gm. Śrem

Rozmiar rzeczowy ogółem: 1980mb

Roboty wykonywane w okresie od 14.06.2013r. do 28.06.2013r.

1.0 SPRAWOZDANIE MERYTORYCZNE

Lp.	Zrealizowane cele merytoryczne	Jednostka miary	Ilość
1	Wykoszenie porostów kosiarką na ciągniku - skarpa i dno	m ²	10692
2	Mechaniczne odmulenie	m	1300

2.0 SPRAWOZDANIE FINANSOWE

Informacja o wydatkach przy realizacji zadania:

Całkowite wydatki poniesione w okresie sprawozdawczym	11 153,60 zł
W tym wydatki pokryte z uzyskanej dotacji	6 252,15 zł
W tym środki własne	4 901,45 zł

3.0 ZESTAWIENIE KOSZTÓW

Lp.	Rodzaj robót	Kwota w zł
1	Wykoszenie porostów kosiarką na ciągniku - skarpa i dno	3 034,95
2	Mechaniczne odmulenie	8 118,65
ŁĄCZNIE		11 153,60

SOLTYS
Zbigniew Mackowiak

KOSZTORYS POWYKONAWCZY 105-01-024

CPV:

Budowa: Dotacja 2013
Obiekt: Gminna Spółka Wodna Śrem
Rodzaj robót: Luciny rów nr TO-10, TO-13, R-H L=1980mb
Lokalizacja: Gmina Śrem

Inwestor: Urząd Miasta i Gminy Śrem, Gminna Spółka Wodna Śrem
Wykonawca: Rejonowy Związek Spółek Wodnych w Śremie

Poziomy cen:

poziom cen robót.....	Cennik robót tradycyjny I kw 2013
poziom cen robocizny.....	Stawka wpisywana ręcznie
stawka robocizny kalkulacyjnej.....	15,00
poziom cen materiałów.....	Ceny materiałów I kw 2013 SOFTBUD
poziom cen sprzętu.....	Ceny sprzętu I kw 2013 SOFTBUD
narzuty kosztów pośrednich od R+S.....	70,0%

Wartość robót netto: **11 153,60**
Słownie: **jedenaste tysięcy sto pięćdziesiąt trzy 60/100**

Sporządzający: Wiesław Klak

Data opracowania kosztorysu: 19-12-2013

PRZEDMIAR POWYKONAWCZY 105-01-024

CPV:

Budowa: Dotacja 2013
 Obiekt: Gminna Spółka Wodna Śrem
 Rodzaj robót: Luciny rów nr TO-10, TO-13, R-H L=1980mb
 Lokalizacja: Gmina Śrem

Investor: Urząd Miasta i Gminy Śrem, Gminna Spółka Wodna Śrem

PRZEDMIAR 105-01-024

Strona 1

19-12-2013

SYKAL-002265

DZ	POZ	SYMBOL POZYCJI	NAZWA POZYCJI PRZEDMIAROWEJ	JEDN MIARY	ILOŚĆ
1			Rów melioracyjny nr TO-10, R-H długość L=1600mb lokalizacja Luciny		
1	10	KNR 1501-01-14-09-00	Wykoszenie porostów kosiarką na ciągniku skarpa,dno cieku	m ²	8640,000
		<i>Lp</i> 1	<i>Nazwa</i> <i>Obliczenie ilości</i> (2,7+2,7)*1600		8640,000
1	20	KNR 1501-01-16-04-01	Mechaniczne odmulenie gr 40 cm cieku szer 0,80 m	metr	650,000
2			Rów melioracyjny nr TO-13 długość L=380mb lokalizacja Luciny		
2	10	KNR 1501-01-14-09-00	Wykoszenie porostów kosiarką na ciągniku skarpa,dno cieku	m ²	2052,000
		<i>Lp</i> 1	<i>Nazwa</i> <i>Obliczenie ilości</i> (2,7+2,7)*380		2052,000
2	20	KNR 1501-01-16-04-01	Mechaniczne odmulenie gr 40 cm cieku szer 0,80 m	metr	650,000

KOSZTORYS POWYKONAWCZY 105-01-024

CPV:

Budowa: Dotacja 2013
 Obiekt: Gminna Spółka Wodna Śrem
 Rodzaj robót: Luciny rów nr TO-10, TO-13, R-H L=1980mb
 Lokalizacja: Gmina Śrem

Inwestor: Urząd Miasta i Gminy Śrem, Gminna Spółka Wodna Śrem

KOSZTORYS 105-01-024

Strona 1

19-12-2013

SYKAL-002265

DZ	POZ	SYMBOL I NAZWA POZYCJI KOSZTORYSOWEJ	JEDN MIARY	ILOŚĆ	CENA	WARTOŚĆ
1		Rów melioracyjny nr TO-10, R-H długość L=1600mb lokalizacja Luciny			Razem	7 019,22
1	10	KNR 1501-01-14-09-00 Wykoszenie porostów kosiarką na ciągniku skarpa,dno ciek	m ²	8640,000	0,28	2 452,48
		Nazwa Środka	Jm	Ilość	Cena	Wartość
		Kosiarka rotacyjna ciągniona	m-godz	0,00260	9,62	0,0250
		Ciągnik kołowy 30 km	m-godz	0,00260	54,60	0,1420
					S	0,17
		Razem		K. Bezpośrednie		0,17
				K. Pośr 70,0%		0,12
		Razem		Pozycja		0,28
1	20	KNR 1501-01-16-04-01 Mechaniczne odmulenie gr 40 cm ciek szer 0,80 m	metr	650,000	7,03	4 566,74
		Nazwa Środka	Jm	Ilość	Cena	Wartość
		Koparka kołowa CAT	m-godz	0,04592	90,00	4,1328
					S	4,13
		Razem		K. Bezpośrednie		4,13
				K. Pośr 70,0%		2,89
		Razem		Pozycja		7,03
2		Rów melioracyjny nr TO-13 długość L=380mb lokalizacja Luciny			Razem	4 134,38
2	10	KNR 1501-01-14-09-00 Wykoszenie porostów kosiarką na ciągniku skarpa,dno ciek	m ²	2052,000	0,28	582,47
		Nazwa Środka	Jm	Ilość	Cena	Wartość
		Kosiarka rotacyjna ciągniona	m-godz	0,00260	9,62	0,0250
		Ciągnik kołowy 30 km	m-godz	0,00260	54,60	0,1420
					S	0,17
		Razem		K. Bezpośrednie		0,17
				K. Pośr 70,0%		0,12
		Razem		Pozycja		0,28
2	20	KNR 1501-01-16-04-01 Mechaniczne odmulenie gr 40 cm ciek szer 0,80 m	metr	650,000	5,46	3 551,91
		Nazwa Środka	Jm	Ilość	Cena	Wartość
		Koparka gąsienicowa JCB	m-godz	0,04592	70,00	3,2144
					S	3,21
		Razem		K. Bezpośrednie		3,21
				K. Pośr 70,0%		2,25
		Razem		Pozycja		5,46
OGÓLEM KOSZTORYS 105-01-024						11 153,60



XXI. Konserwacja rowu melioracyjnego nr R-13

w m. Pysząca, gm. Śrem

Rozmiar rzeczowy ogółem: 750mb

Roboty wykonywane w okresie od 04.11.2013r. do 18.11.2013r.

1.0 SPRAWOZDANIE MERYTORYCZNE

Lp.	Zrealizowane cele merytoryczne	Jednostka miary	Ilość
1	Ręczne ścinanie i karczowanie krzaków	m ²	60
2	Wykoszenie porostów ręcznie ze skarp	m ²	4050
3	Wygrabienie wykoszonych porostów ze skarp	m ²	4050
4	Mechaniczne odmulenie	m	750
5	Oczyszczenie przepustu rurowego FI 0,4 m	m	6

2.0 SPRAWOZDANIE FINANSOWE

Informacja o wydatkach przy realizacji zadania:

Całkowite wydatki poniesione w okresie sprawozdawczym	9 809,70 zł
W tym wydatki pokryte z uzyskanej dotacji	5 498,83 zł
W tym środki własne	4 310,87 zł

3.0 ZESTAWIENIE KOSZTÓW

Lp.	Rodzaj robót	Kwota w zł
1	Ręczne ścinanie i karczowanie krzaków	30,45
2	Wykoszenie porostów ręcznie ze skarp	2 685,15
3	Wygrabienie wykoszonych porostów ze skarp	826,20
4	Mechaniczne odmulenie	5 854,80
5	Oczyszczenie przepustu rurowego FI 0,4 m	413,10
ŁĄCZNIE		9 809,70

Artur Śniegocki
Artur Śniegocki

Sporządził:

REJONOWY ZWIĄZEK SPÓDEK WODNYCH
63-100 ŚREM, UL. OGRODOWA 39

KIEROWNIK

inż. Wiesław Klak

KOSZTORYS POWYKONAWCZY 105-01-025

CPV:

Budowa: Dotacja 2013
Obiekt: Gminna Spółka Wodna Śrem
Rodzaj robót: Pyszcząca rów nr R-13 L=750mb
Lokalizacja: Gmina Śrem

Inwestor: Urząd Miasta i Gminy Śrem, Gminna Spółka Wodna Śrem
Wykonawca: Rejonowy Związek Spółek Wodnych w Śremie

Poziomy cen:

poziom cen robót.....	Cennik robót tradycyjny I kw 2013
poziom cen robocizny.....	Stawka wpisywana ręcznie
stawka robocizny kalkulacyjnej.....	15,00
poziom cen materiałów.....	Ceny materiałów I kw 2013 SOFTBUD
poziom cen sprzętu.....	Ceny sprzętu I kw 2013 SOFTBUD
narzuty kosztów pośrednich od R+S.....	70,0%

Wartość robót netto: **9 809,70**
Słownie: **dziewięć tysięcy osiemset dziewięć 70/100**

Sporządzający: Wiesław Klak

Data opracowania kosztorysu: 19-12-2013

PRZEDMIAR POWYKONAWCZY 105-01-025

CPV:

Budowa: Dotacja 2013
 Obiekt: Gminna Spółka Wodna Śrem
 Rodzaj robót: Pysząca rów nr R-13 L=750mb
 Lokalizacja: Gmina Śrem

Inwestor: Urząd Miasta i Gminy Śrem, Gminna Spółka Wodna Śrem

PRZEDMIAR 105-01-025

Strona 1

19-12-2013

SYKAL-002265

DZ	POZ	SYMBOL POZYCJI	NAZWA POZYCJI PRZEDMIAROWEJ	JEDN MIARY	ILOŚĆ
1			Rów melioracyjny nr R-13 długość L=750mb lokalizacja Pysząca		
1	10	WKNR W201-01-09-06-00	Ręczne ścinanie i karczowanie krzaków rzadkich	HA	0,006
		<i>Lp</i> 1	<i>Nazwa</i> <i>Obliczenie ilości</i> (((2,7+2,7)*750)*0,0001)*0,015		0,006
1	20	KNR 1501-01-14-04-00	Wykoszenie porostów ręcznie ze skarp porost gęsty twardy	m ²	4050,000
		<i>Lp</i> 1	<i>Nazwa</i> Powierzchnia skarp <i>Obliczenie ilości</i> (2,7+2,7)*750		4050,000
1	30	KNR 1501-01-15-02-00	Wygrabienie wykosz porostów ze skarp szer ponad 2,0 m	m ²	4050,000
1	40	KNR 1501-01-16-04-01	Mechaniczne odmulenie gr 40 cm cieku szer 0,80 m	metr	750,000
1	50	KNR 1501-01-08-02-02	Oczyszczenie przepustu rurowego FI 0,4 m namul głęb 2/3	metr	6,000

KOSZTORYS POWYKONAWCZY 105-01-025

CPV:

Budowa: Dotacja 2013
 Obiekt: Gminna Spółka Wodna Śrem
 Rodzaj robót: Pyszcząca rów nr R-13 L=750mb
 Lokalizacja: Gmina Śrem

Inwestor: Urząd Miasta i Gminy Śrem, Gminna Spółka Wodna Śrem

KOSZTORYS 105-01-025

Strona 1

19-12-2013

SYKAL-002265

DZ POZ	SYMBOL I NAZWA POZYCJI KOSZTORYSOWEJ	JEDN MIARY	ILOŚĆ	CENA	WARTOŚĆ
1	Rów melioracyjny nr R-13 długość L=750mb lokalizacja Pyszcząca			Razem	9 809,70
1 10	WKNR W201-01-09-06-00 Ręczne ścinanie i karczowanie krzaków rzadkich	HA	0,006	5 074,50	30,45
	Nazwa Środka	Jm	Ilość	Cena	Wartość
	Robotnik budowlany	r-godz	199,00000	15,00	2985,0000
	Razem			K. Bezpośrednie	2 985,00
				K. Pośr 70,0%	2 089,50
	Razem			Pozycja	5 074,50
1 20	KNR 1501-01-14-04-00 Wykoszenie porostów ręcznie ze skarp porost gęsty twardy	m ²	4050,000	0,66	2 685,15
	Nazwa Środka	Jm	Ilość	Cena	Wartość
	Robotnik budowlany	r-godz	0,02600	15,00	0,3900
	Razem			K. Bezpośrednie	0,39
				K. Pośr 70,0%	0,27
	Razem			Pozycja	0,66
1 30	KNR 1501-01-15-02-00 Wyrabianie wykosz porostów ze skarp szer ponad 2,0 m	m ²	4050,000	0,20	826,20
	Nazwa Środka	Jm	Ilość	Cena	Wartość
	Robotnik budowlany	r-godz	0,00800	15,00	0,1200
	Razem			K. Bezpośrednie	0,12
				K. Pośr 70,0%	0,08
	Razem			Pozycja	0,20
1 40	KNR 1501-01-16-04-01 Mechaniczne odmulenie gr 40 cm cieku szer 0,80 m	metr	750,000	7,81	5 854,80
	Nazwa Środka	Jm	Ilość	Cena	Wartość
	Koparka gąsienicowa JCB	m-godz	0,06560	70,00	4,5920
	Razem			K. Bezpośrednie	4,59
				K. Pośr 70,0%	3,21
	Razem			Pozycja	7,81
1 50	KNR 1501-01-08-02-02 Oczyszczenie przepustu rurowego FI 0,4 m namul głęb 2/3	metr	6,000	68,85	413,10
	Nazwa Środka	Jm	Ilość	Cena	Wartość
	Robotnik budowlany	r-godz	2,70000	15,00	40,5000
	Razem			K. Bezpośrednie	40,50
				K. Pośr 70,0%	28,35
	Razem			Pozycja	68,85

