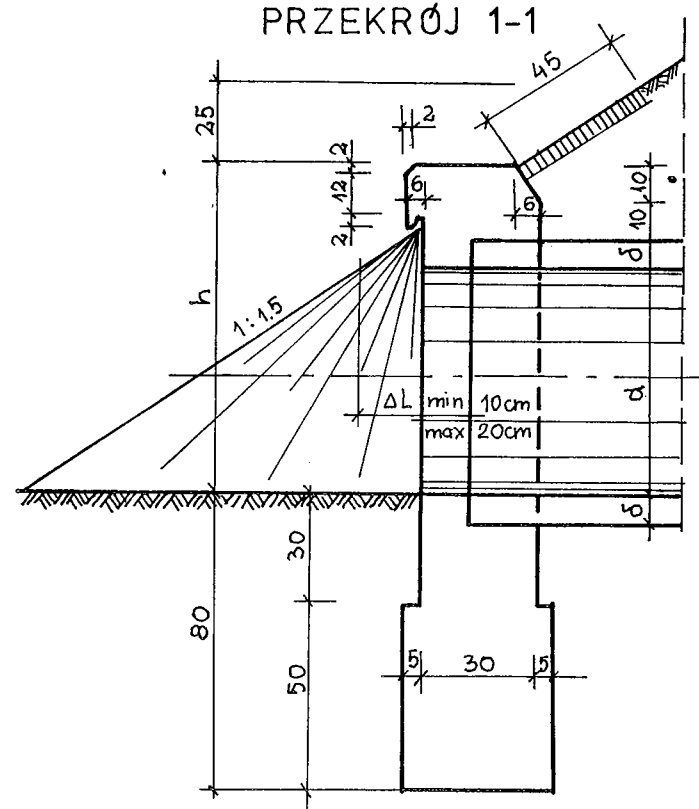
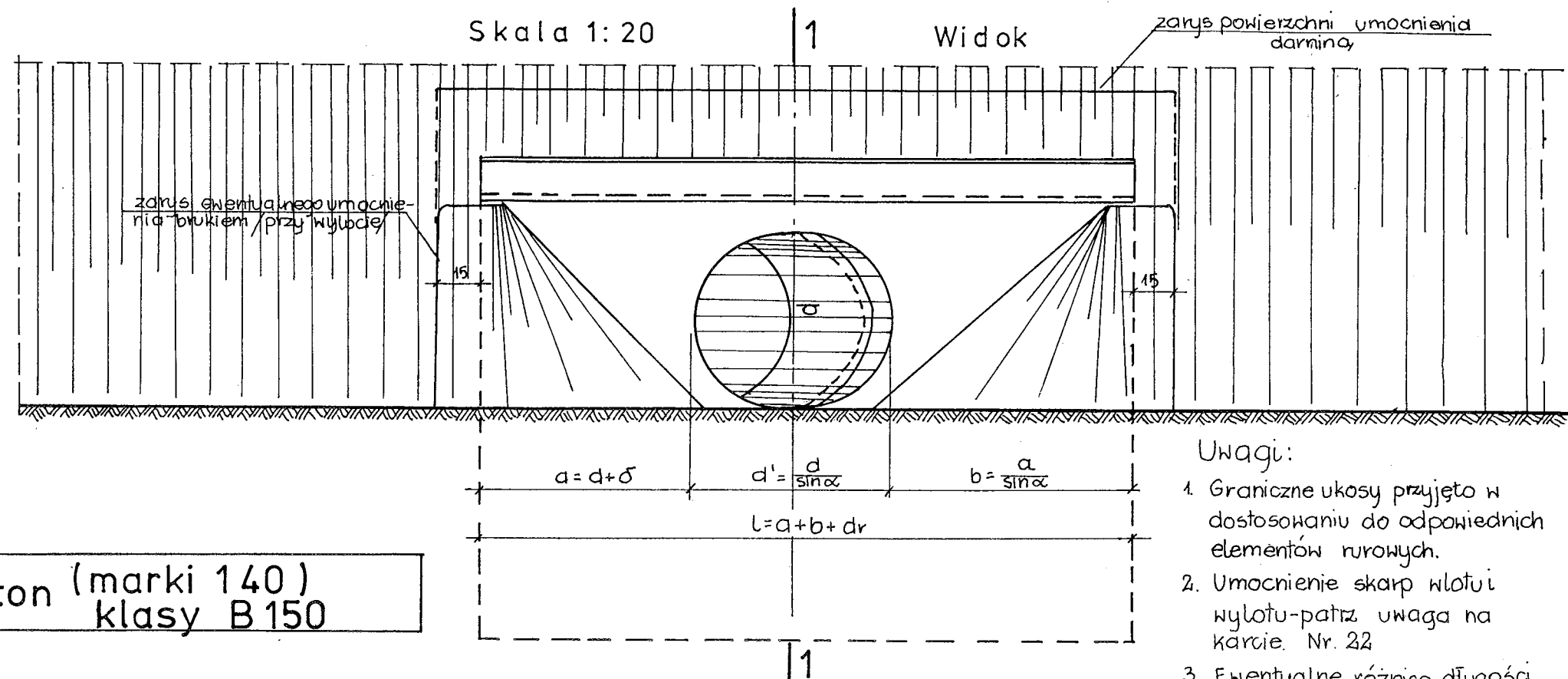


## PRZEKRÓJ 1-1



Beton (marki 140 ) klasy B 150
-----------------------------------



W wibracje „umocnienie” przez „dr” - oznaczono umocnienie darning przez „br” - brukiem. Umocnienie skarp wylotu podano w dwóch wariantach - całość darning lub część darning a część brukiem. Powierzchnię umocnienia dna wylotu podano tylko w granicach skarp.

Uwagi:

1. Graniczne ukosy przyjęto w dostosowaniu do odpowiednich elementów rurowych.
2. Umocnienie skarp wlotu i wylotu - patrz uwaga na karcie. Nr. 22
3. Ewentualne różnice długości przepustu korygować pochyleniem skarp.

[illegible]