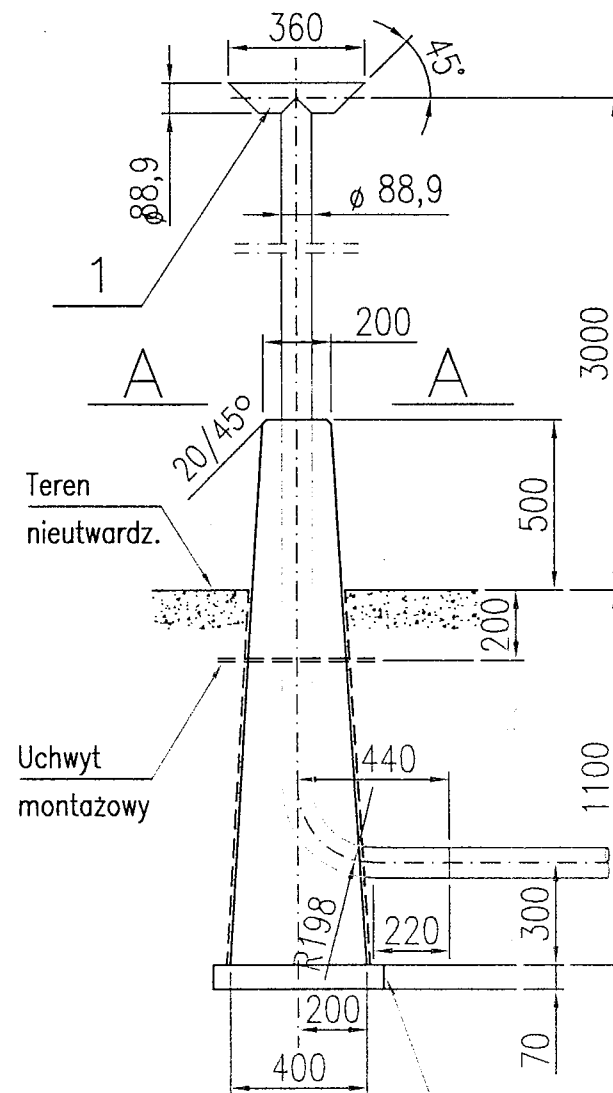


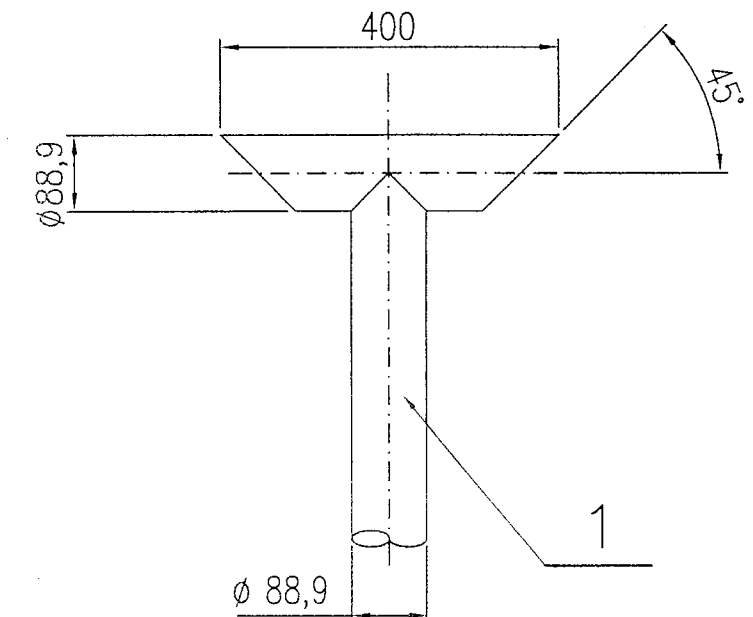
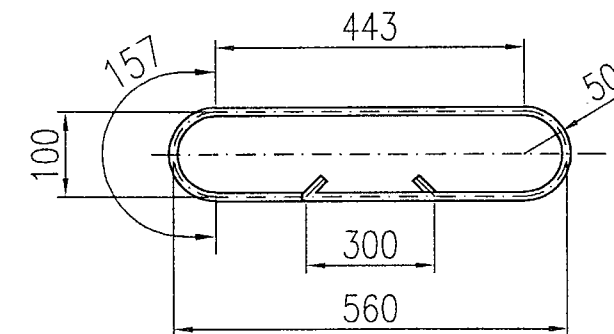
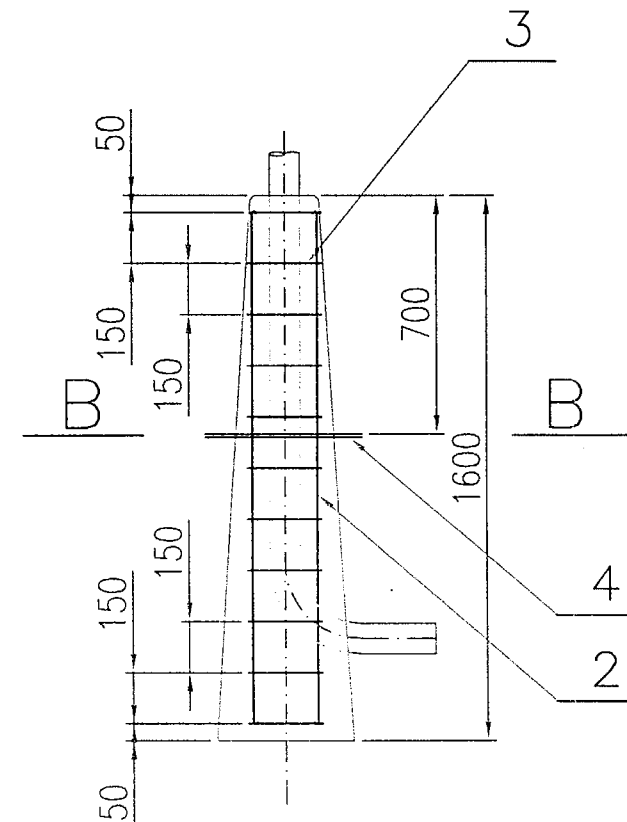
# ZAWÓR WYDMUCHOWY

TYP 80  
skala 1:10

Pozycja nr 4  
skala 1:10



## ZBROJENIE PODSTAWY KOLUMNY



### UWAGA:

- 1) Rurę wydmuchową powyżej kolumny malować zestawami malarskimi zgodnie z ZN-G-3910.
- 2) Powierzchnie betonowe posmarować 2x lepikiem asfaltowym na zimno.

Poz.	Nazwa części	Ilość	Materiał	Nr normy lub rys.
5.	Płyta fundamentowa	1szt.	beton	wg GAZOPROJEKT
4.	Pręt 8 l=1500	1szt.	A-0	PN-75/H-93200
3.	Pręt 8 l=870 (bok l=109)	11szt.	A-0	PN-75/H-93200
2.	Pręt 8 l=1510	4szt.	A-0	PN-75/H-93200
1.	Rura przewodowa S88,9x4,0 -2 L290NB dok. kontrolny wg. EN 10204-2:1998 o.3.1.B	4,2m	L290NB	PN-EN-10208 -2-AC:1999



## ZAKŁAD PROJEKTOWANIA i REALIZACJI DRÓG

mgr inż. Zenon Jurga  
62-070 Dąbrowa ul. Leśna 26

STADIUM:	<b>PROJEKT BUDOWLANO-WYKONAWCZY</b>	INWESTOR:	<b>Gmina Śrem</b>
OBIEKT:	<b>ROZBUDOWA DROGI GMINNEJ klasy "L" w Dalewie gm. Śrem</b>	BRANŻA:	<b>GAZOWA</b>
PRZEDMIOT RYSUNKU:	<b>Kolumna wydmuchowa DN 40</b>	SKALA:	<b>1:20</b>
PROJEKTANT:	<b>Henryk Dopierała</b> Uprawnienia inżyniersko-instalacyjne 378/89/PW	PODPIS:	
ASYSTENT PROJEKTANTA:	<b>Krzysztof Dopierała</b>	PODPIS:	
SPRAWDZAJĄCY:		PODPIS:	
		DATA OPRAC.:	<b>12. 2010</b>
		NR RYS.:	<b>5.</b>

