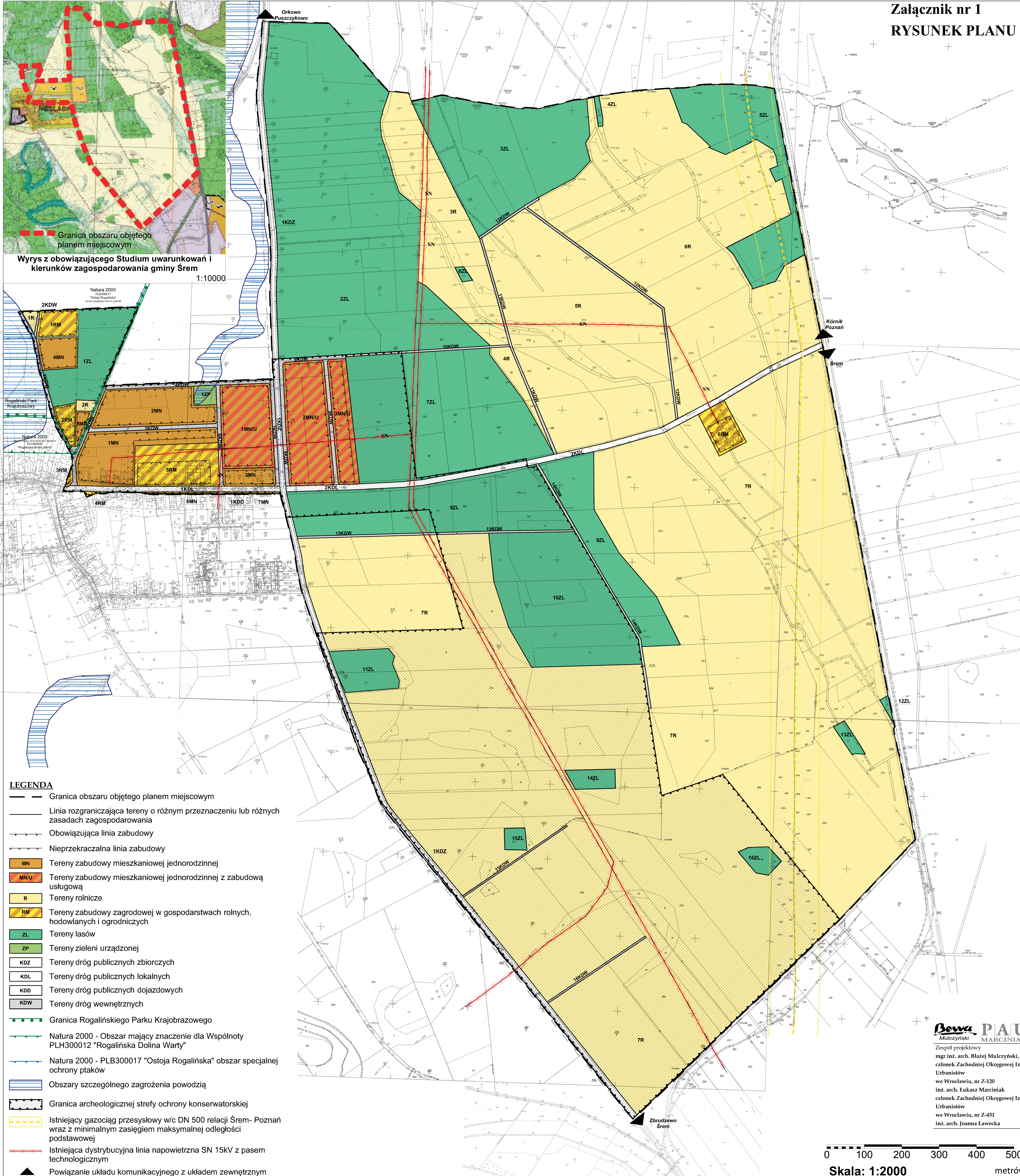


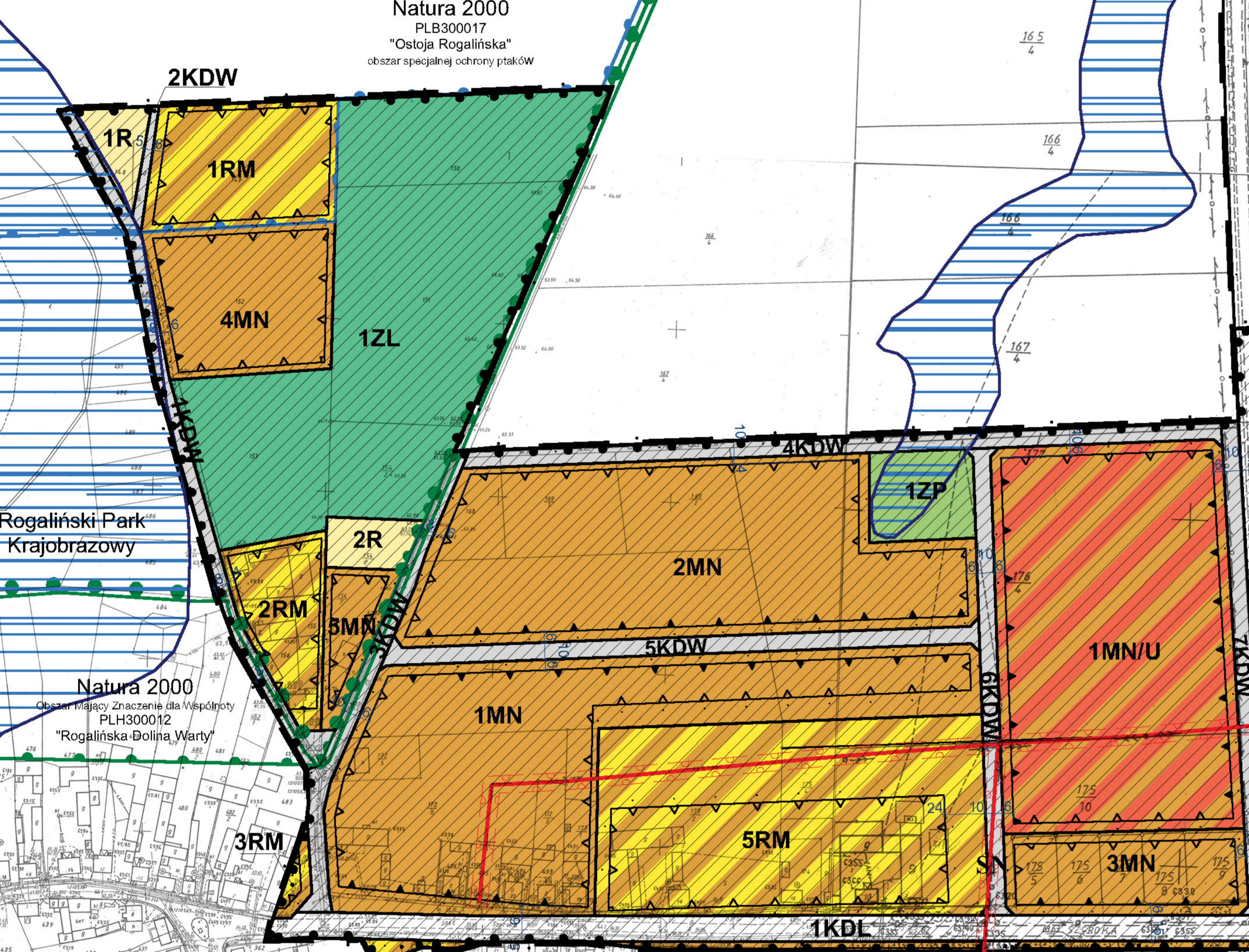
MIEJSCOWY PLAN ZAGOSPODAROWANIA PRZESTRZENNEGO DLA OBSZARU POŁOŻONEGO WE WSI NIEŚLABIN I ZBRUDZEWO

Załącznik do uchwały nr
Rady Miejskiej w Śremie
z dnia

Załącznik nr 1 RYSUNEK PLANU



--- Granica obszaru objętego planem miejscowym
Wyrz z obowiązującego Studium uwarunkowań i kierunków zagospodarowania gminy Śrem
1:10000



- LEGENDA**
- Granica obszaru objętego planem miejscowym
 - Linia rozgraniczająca tereny o różnym przeznaczeniu lub różnych zasadach zagospodarowania
 - Obowiązująca linia zabudowy
 - Nieprzekraczalna linia zabudowy
 - MN Tereny zabudowy mieszkaniowej jednorodzinnej
 - MN/U Tereny zabudowy mieszkaniowej jednorodzinnej z zabudową usługową
 - R Tereny rolnicze
 - RM Tereny zabudowy zagrodowej w gospodarstwach rolnych, hodowlanych i ogrodniczych
 - ZL Tereny lasów
 - ZP Tereny zieleni urządzonej
 - KDZ Tereny dróg publicznych zbiorczych
 - KDL Tereny dróg publicznych lokalnych
 - KDD Tereny dróg publicznych dojazdowych
 - KDW Tereny dróg wewnętrznych
 - Granica Rogalińskiego Parku Krajobrazowego
 - Natura 2000 - Obszar mający znaczenie dla Wspólnoty PLH300012 "Rogalińska Dolina Warty"
 - Natura 2000 - PLB300017 "Ostoja Rogalińska" obszar specjalnej ochrony ptaków
 - Obszary szczególnego zagrożenia powodzią
 - Granica archeologicznej strefy ochrony konserwatorskiej
 - Istniejący gazociąg przesyłowy w/c DN 500 relacji Śrem- Poznań wraz z minimalnym zasięgiem maksymalnej odległości podstawowej
 - Istniejąca dystrybucyjna linia napowietrzna SN 15kV z pasem technologicznym
 - ▲ Powiązanie układu komunikacyjnego z układem zewnętrznym

0 100 200 300 400 500
Skala: 1:2000 metrów

Bewa PAU
Mulczyński MARCINIAK
Zespół projektowy
mgr inż. arch. Błażej Mulczyński,
członek Zachodniej Okręgowej Izby Urbanistów
we Wrocławiu, nr Z-120
inż. arch. Łukasz Marciniak
członek Zachodniej Okręgowej Izby Urbanistów
we Wrocławiu, nr Z-451
inż. arch. Joanna Ławecka