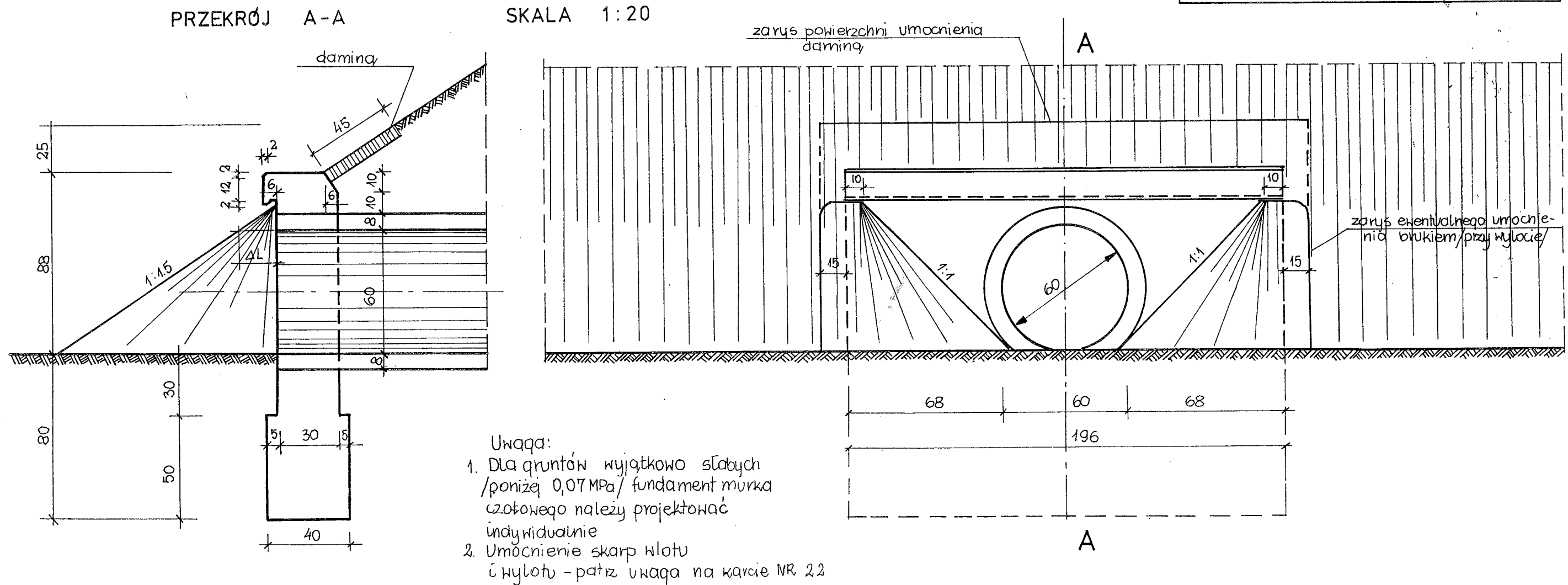


WŁOT I WYLOT ŚCIANKOWY PRZEPUSTU Ø 60 PROSTOPADŁEGO DO OSI DROGI

BETON (marki 140)
klasy B 150



Uwaga:
Dla uniknięcia deskowania okrągłego otworu wlotu i wylotu, należy ścianki czołowe wykonać równo z zakończeniem rur.

Ewentualne różnice długości korygować nachyleniem skarp.

ZESTAWIENIE ROBÓT I MATERIAŁÓW DLA JEDNEGO WŁOTU-WYLOTU ŚCIANKOWEGO

Średnica rury d' w cm	ΔL w cm	Obciążenie		Beton			Wykop w m³	Umocnienie m²		Izolacja pionowa w m²	Powierzchnia zatarcia po betonowaniu w m²
		nasyp w m	wykop w m	Marka betonu	Objętość w m³	fundament		skarpy	dno		
				klasa	Włotu			d _r	d _r +b _r	d _r lub b _r	
60	18	H = 0.50 - 2.32	H = 0.50 - 9.32	(140) B150	0.57	0.39	0.63	3.37	1.04+2.33	1.08	3.78

W rubryce „umocnienie” przez „d_r” - oznaczono umocnienie daminy, przez „b_r” - brukiem.
Umocnienie skarp podano w dwóch wariantach całość daminy lub część daminy, a część brukiem.
Powierzchnie umocnienia dna wlotu podano tylko w granicach skarp.