

**Projekt**

z dnia 28 stycznia 2015 r.  
Zatwierdzony przez .....

**UCHWAŁA NR .....  
RADY MIEJSKIEJ W ŚREMIE**

z dnia ..... 2015 r.

**w sprawie przystąpienia do sporządzenia zmiany Studium Uwarunkowań  
i Kierunków Zagospodarowania Przestrzennego Gminy Śrem**

Na podstawie art. 9 ust. 1 w związku z art. 27 ustawy z dnia 27 marca 2003 r. o planowaniu i zagospodarowaniu przestrzennym (Dz. U. z 2012 r., poz. 647 z późn. zm.<sup>1)</sup>) Rada Miejska w Śremie uchwała, co następuje:

**§ 1.** Przystępuje się do sporządzenia zmiany Studium Uwarunkowań i Kierunków Zagospodarowania Przestrzennego Gminy Śrem, uchwalonego uchwałą Nr 48/V/07 Rady Miejskiej w Śremie z dnia 8 lutego 2007 roku, zmienioną uchwałą Nr 215/XXV/08 Rady Miejskiej w Śremie z dnia 26 czerwca 2008 r., uchwałą Nr 24/V/11 Rady Miejskiej w Śremie z dnia 27 stycznia 2011 r. oraz uchwałą Nr 242/XXV/2012 Rady Miejskiej w Śremie z dnia 21 sierpnia 2012 r.

**§ 2.** Granice obszaru objętego zmianą przedstawiono na rysunkach stanowiących załączniki graficzne o numerach 1-7 do uchwały, będące jej integralnymi częściami.

**§ 3.** Wykonanie uchwały powierza się Burmistrzowi Śremu.

**§ 4.** Uchwała wchodzi w życie z dniem podjęcia.

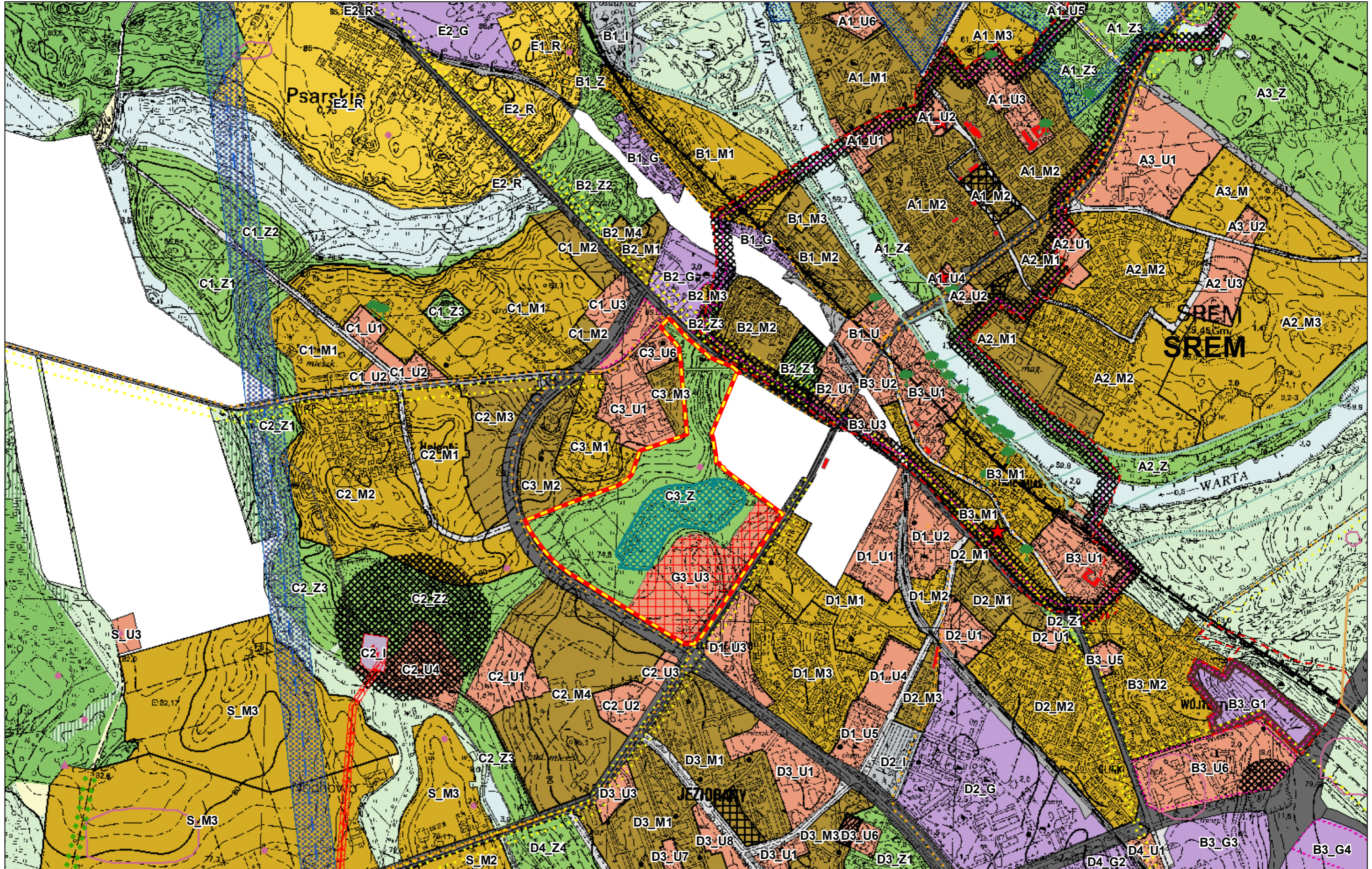
Burmistrz Śremu


**Adam Lewandowski**

---

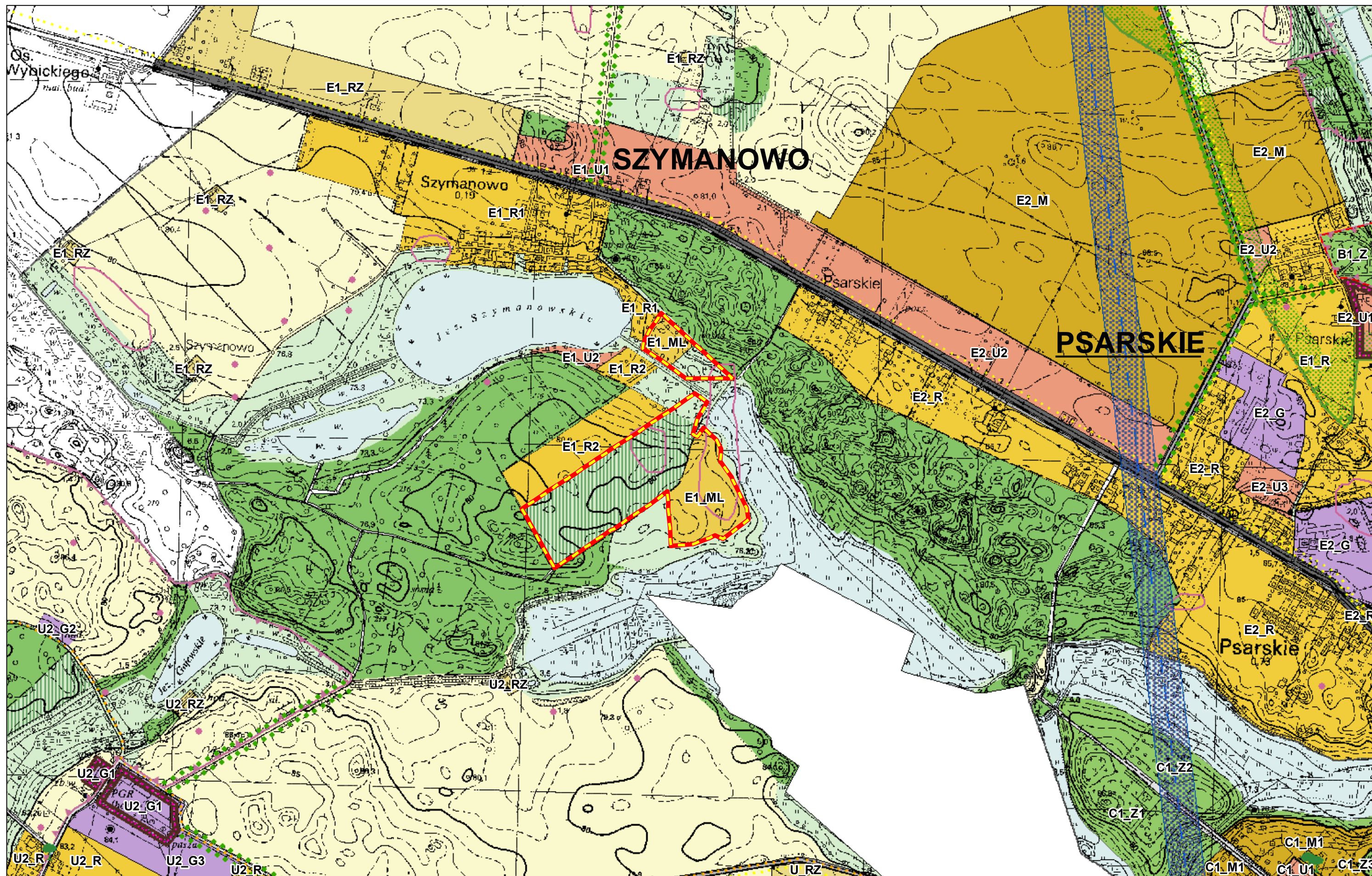
<sup>1)</sup>Zmiany tekstu jednolitego wymienionej ustawy zostały ogłoszone w Dz. U. z 2012 r. poz. 951, poz. 1445, Dz. U. z 2013 r. poz. 21, poz. 405, poz. 1238, poz. 1446, Dz. U. z 2014 r., poz. 379, poz. 768 i poz. 1133, Dz.U. z 2015 r.poz. 22.





 granica opracowania

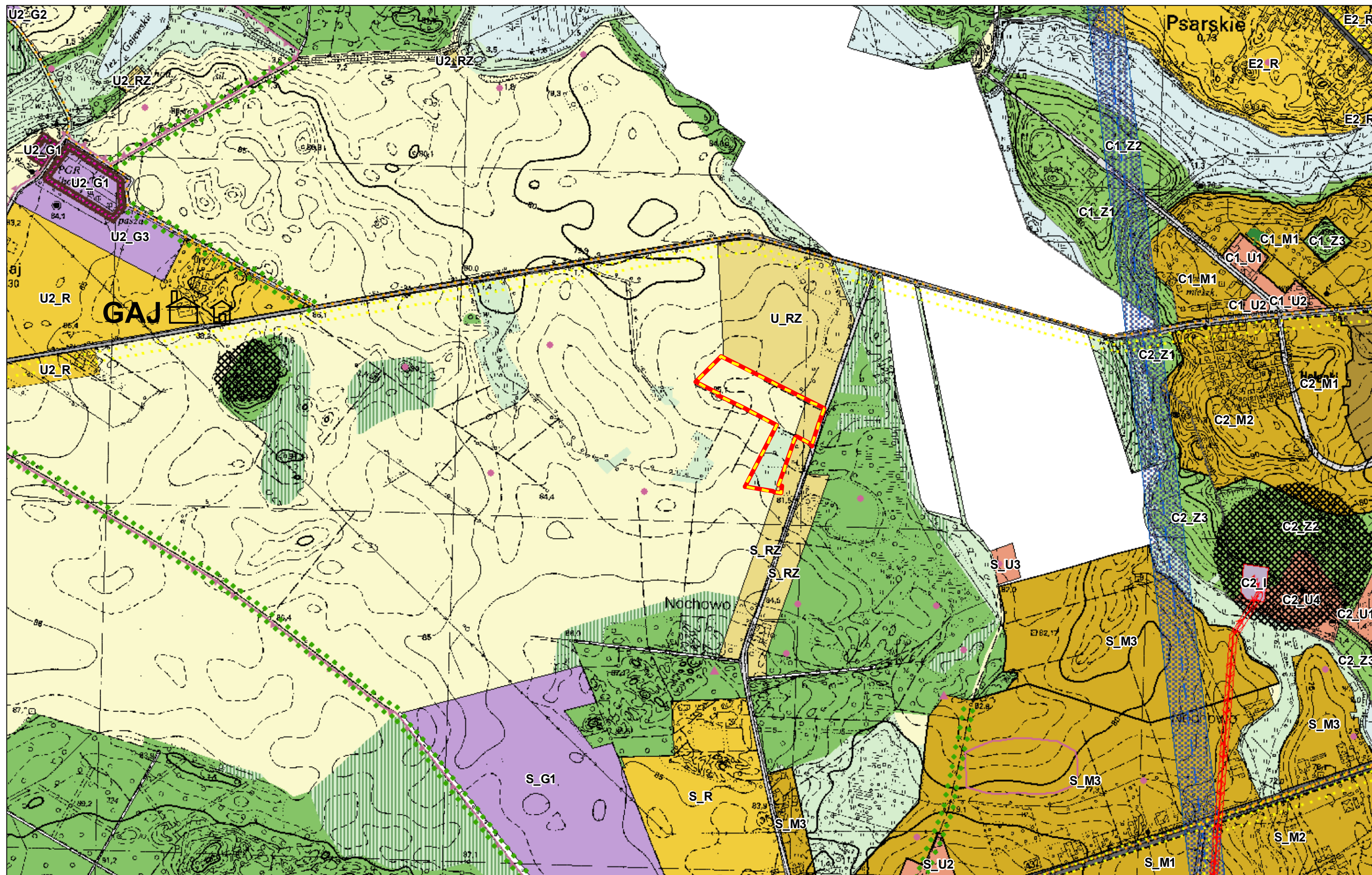




 granica opracowania

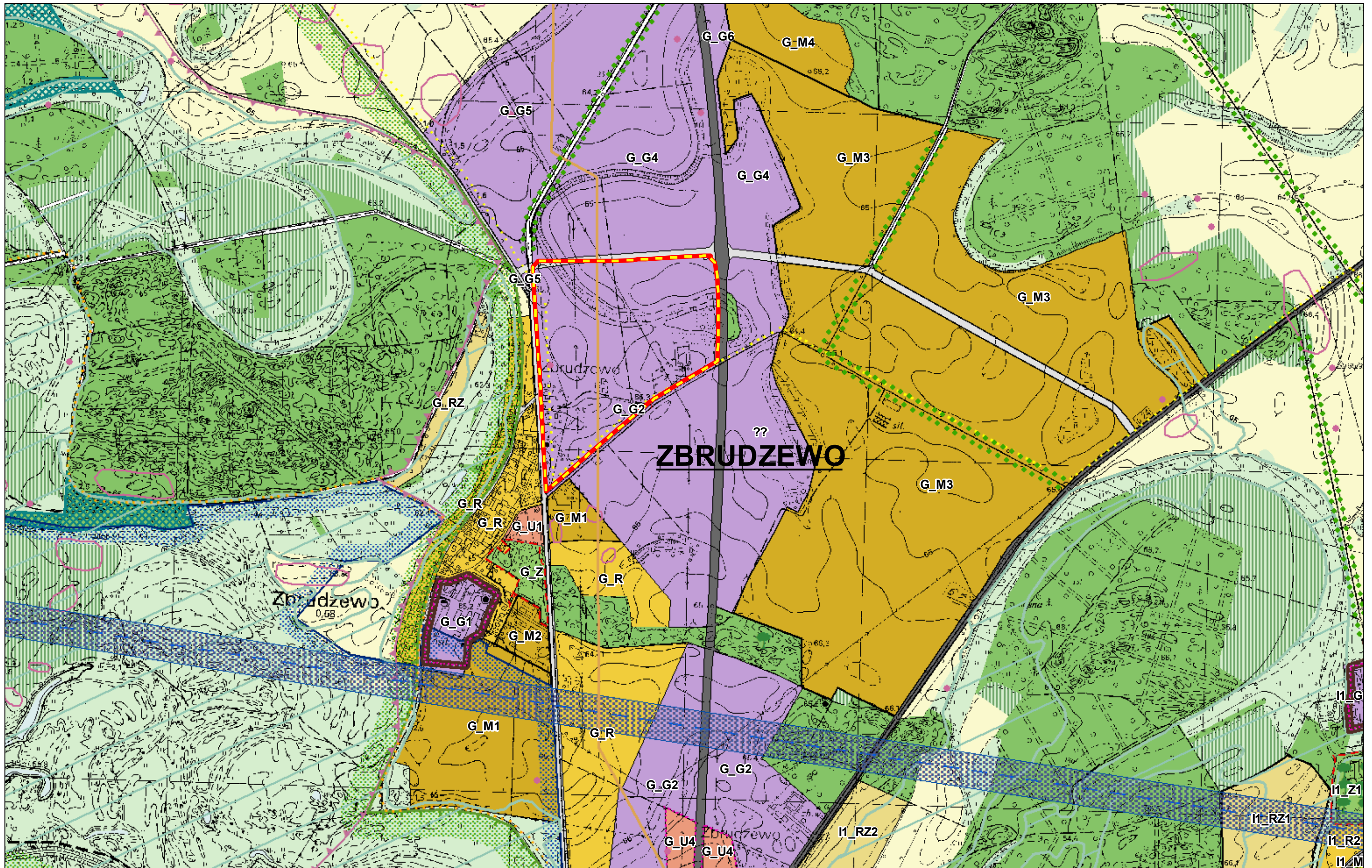
1:10 000






 granica opracowania

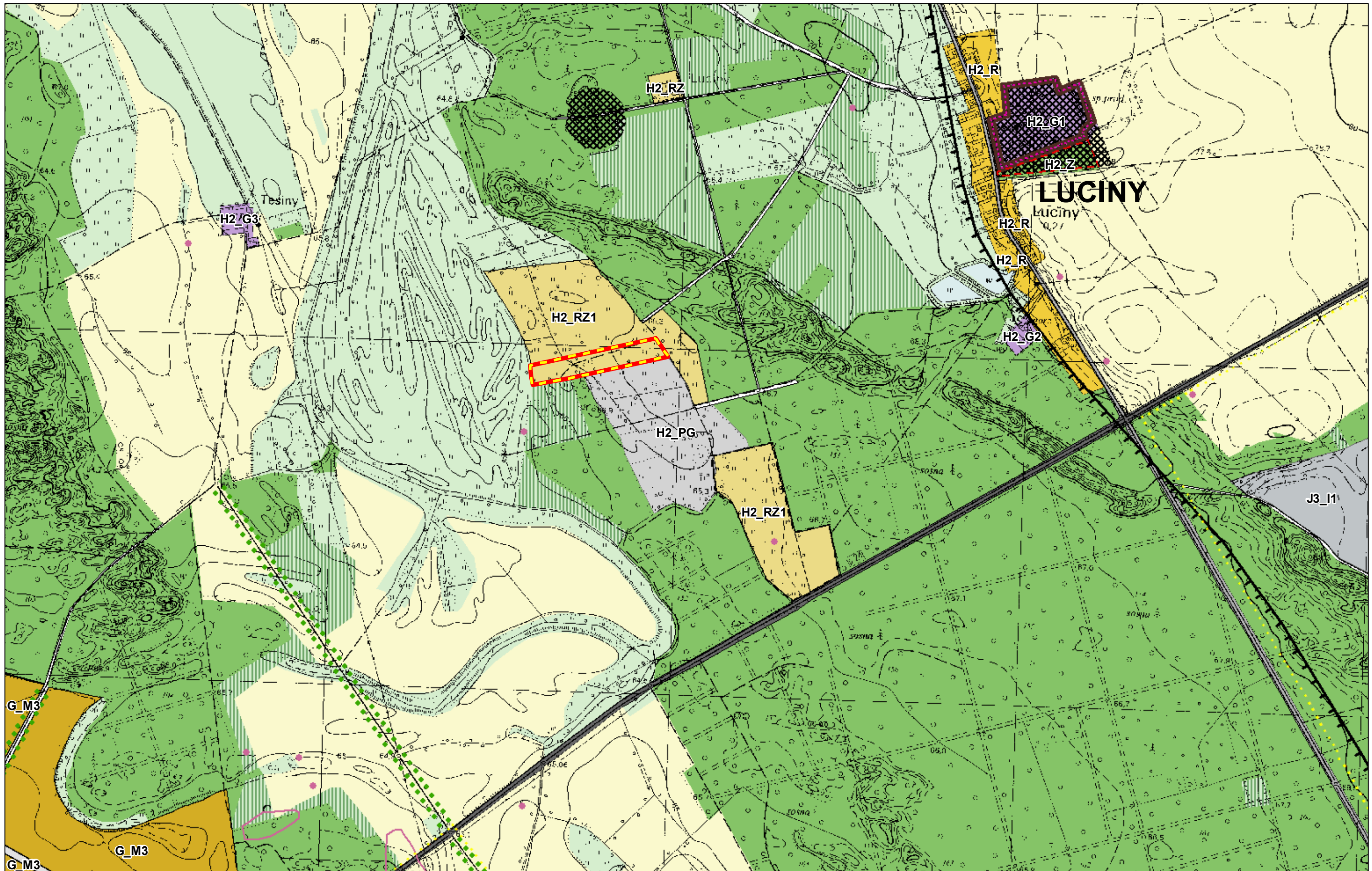




 granica opracowania

1:10 000

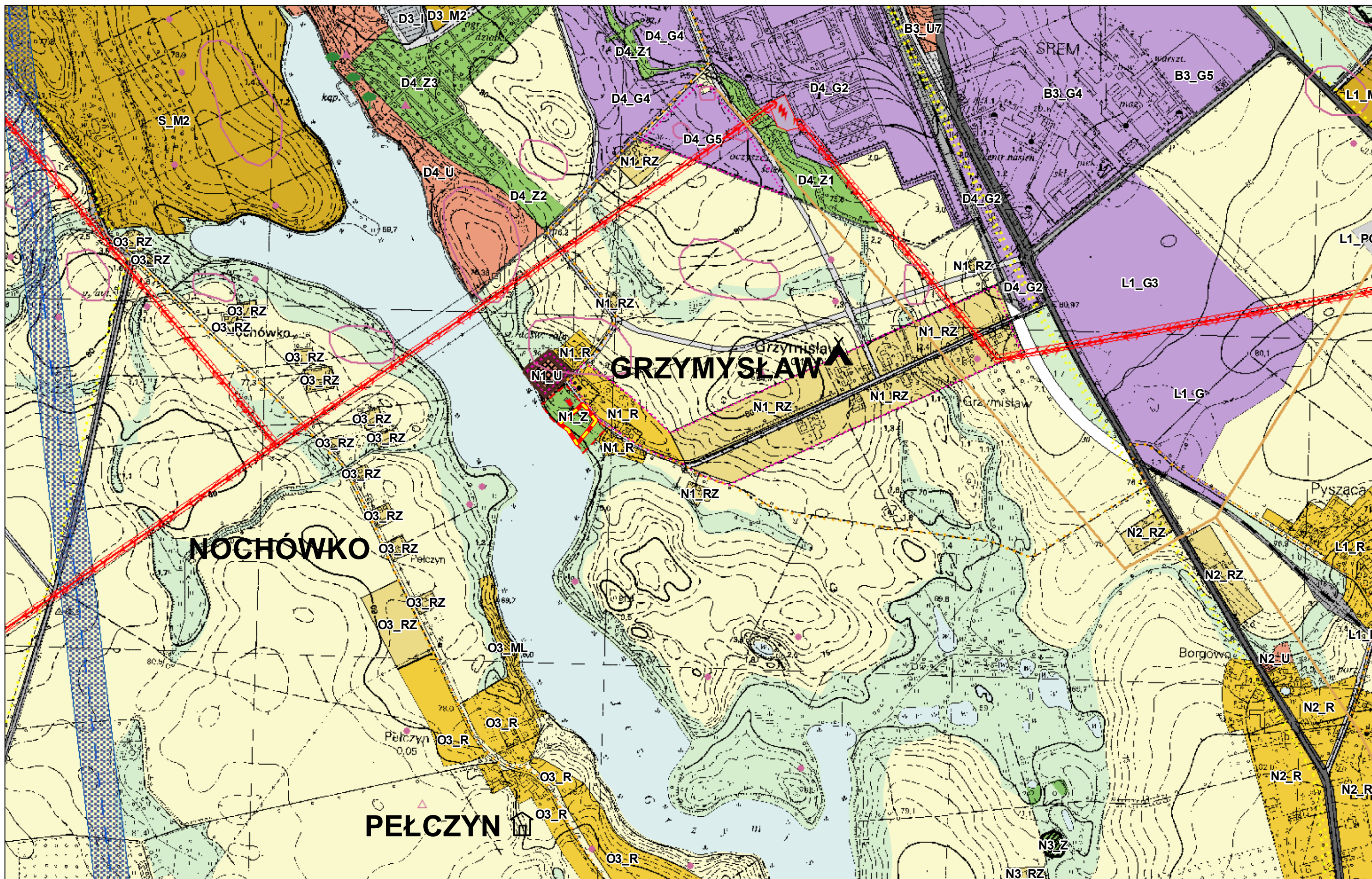





 granica opracowania

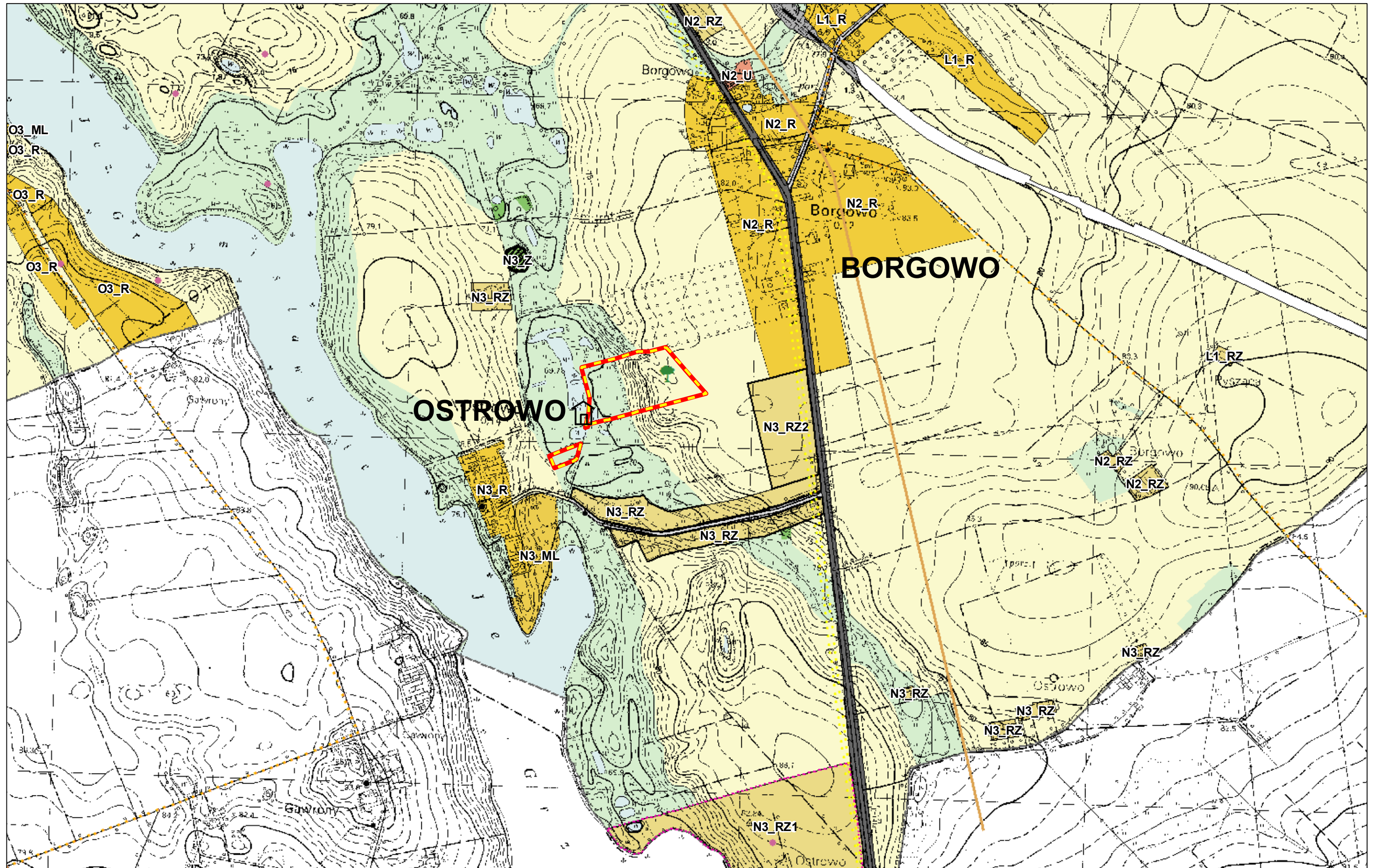
1:10 000





 granica opracowania





 granica opracowania



Uzasadnienie

**UCHWAŁY NR.....**  
**RADY MIEJSKIEJ W ŚREMIE**

z dnia ..... 2015 r.

**w sprawie przystąpienia do sporządzenia zmiany Studium  
Uwarunkowań i Kierunków Zagospodarowania Przestrzennego Gminy  
Śrem**

Zgodnie z art. 10 ustawy z dnia 27 marca 2003 r. o planowaniu i zagospodarowaniu przestrzennym (Dz. U. z 2012 r., poz. 647 z późn. zm.) w Studium Uwarunkowań i Kierunków Zagospodarowania Przestrzennego określa się m. in. kierunki zmian w strukturze przestrzennej gminy oraz w przeznaczeniu terenu.

Obszar zmiany studium obejmuje następujące tereny:

- 1) nieruchomości położone w obrębie geodezyjnym Śrem;
- 2) nieruchomości położone w obrębie geodezyjnym Szymanowo;
- 3) nieruchomości położone w obrębie geodezyjnym Nochowo;
- 4) nieruchomości położone w obrębie geodezyjnym Zbrudzewo;
- 5) nieruchomości położone w obrębie geodezyjnym Luciny;
- 6) nieruchomości położone w obrębie geodezyjnym Grzymysław;
- 7) nieruchomości położone w obrębie geodezyjnym Ostrowo.

Zasadniczym celem opracowania jest dokonanie zmiany, która wyrażać się będzie w modyfikacji wybranych ustaleń obowiązującego studium, w szczególności poprzez określenie nowych sposobów zagospodarowania w obrębie przedstawionych wyżej terenów.

Omawiana zmiana zagwarantować ma efekt w postaci optymalnego wykorzystania i zagospodarowania przestrzeni oraz umożliwić realizację przedsięwzięć o strategicznym znaczeniu dla lokalnej społeczności.

W związku z powyższym podjęcie niniejszej uchwały jest zasadne.

Burmistrz Śremu

**Adam Lewandowski**