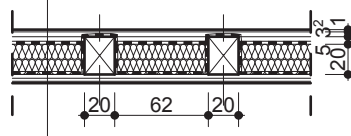


Strop - projekt

- 1,0cm panele podłogowe
- podkład podpanelowy lub mata podpanelowa
- 3,2cm deski podłogowe
- folia paroprzepuszczalna
- 20,0cm wełna mineralna (2x10cm)
- folia paroszczalna
- 2,5cm deski
- 2,0cm trzcina/ tynk
- 1,25cm płyta GK



LEGENDA:

W - Wymiana

TM - Tablica mieszkaniowa

EPW - Elektryczny podgrzewacz wody

EKW - Elektryczny kocioł wodny

G22 - Grzejnik dwupłyty

WD - Wodomierz

OBSŁUGA I REALIZACJA BUDOWNICTWA
ANDRZEJ PIECHOCKI
63-100 ŚREM KOLBERGA 2

INWESTOR:
Gmina Śrem, Plac 20 Października 1

OBIEKT:
Lokal mieszkalny, Dalewo 61, m 5

TEMAT:
Remont lokalu mieszkalnego

TEMAT RYSUNKU:
Projekt

PROJEKTANT:
Andrzej Piechocki

WYKONAŁ:

SKALA:
1:50
DATA:
LUTY 2015

NR RYS.