

**UCHWAŁA NR
RADY MIEJSKIEJ W ŚREMIE**

z dnia 2015 r.

**zmieniająca uchwałę w sprawie przystąpienia do sporządzenia zmiany
Studium Uwarunkowań i Kierunków Zagospodarowania Przestrzennego
Gminy Śrem**

Na podstawie art. 9 ust. 1 w związku z art. 27 ustawy z dnia 27 marca 2003 r. o planowaniu i zagospodarowaniu przestrzennym (Dz. U. z 2015 r., poz. 199) Rada Miejska w Śremie uchwala, co następuje:

§ 1. W uchwale Nr 34/V/2015 Rady Miejskiej w Śremie z dnia 26 lutego 2015 r. w sprawie przystąpienia do sporządzenia zmiany Studium Uwarunkowań i Kierunków Zagospodarowania Przestrzennego Gminy Śrem, wprowadza się następujące zmiany:

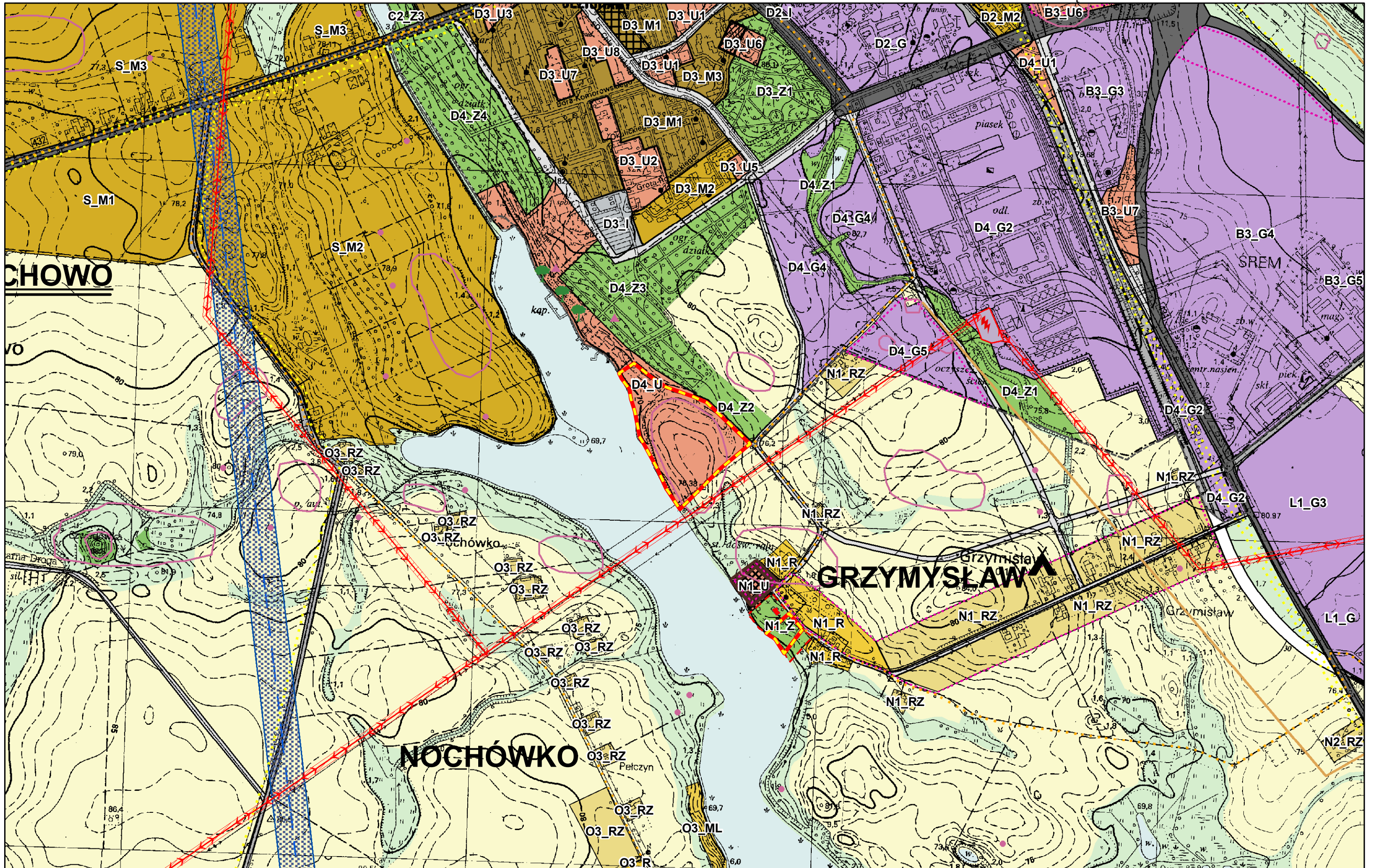
- 1) załącznik graficzny nr 6 do uchwały otrzymuje brzmienie określone w załączniku nr 1 do niniejszej uchwały;
- 2) dodaje się załącznik graficzny nr 8 w brzmieniu określonym w załączniku nr 2 do niniejszej uchwały.

§ 2. Wykonanie uchwały powierza się Burmistrzowi Śremu.

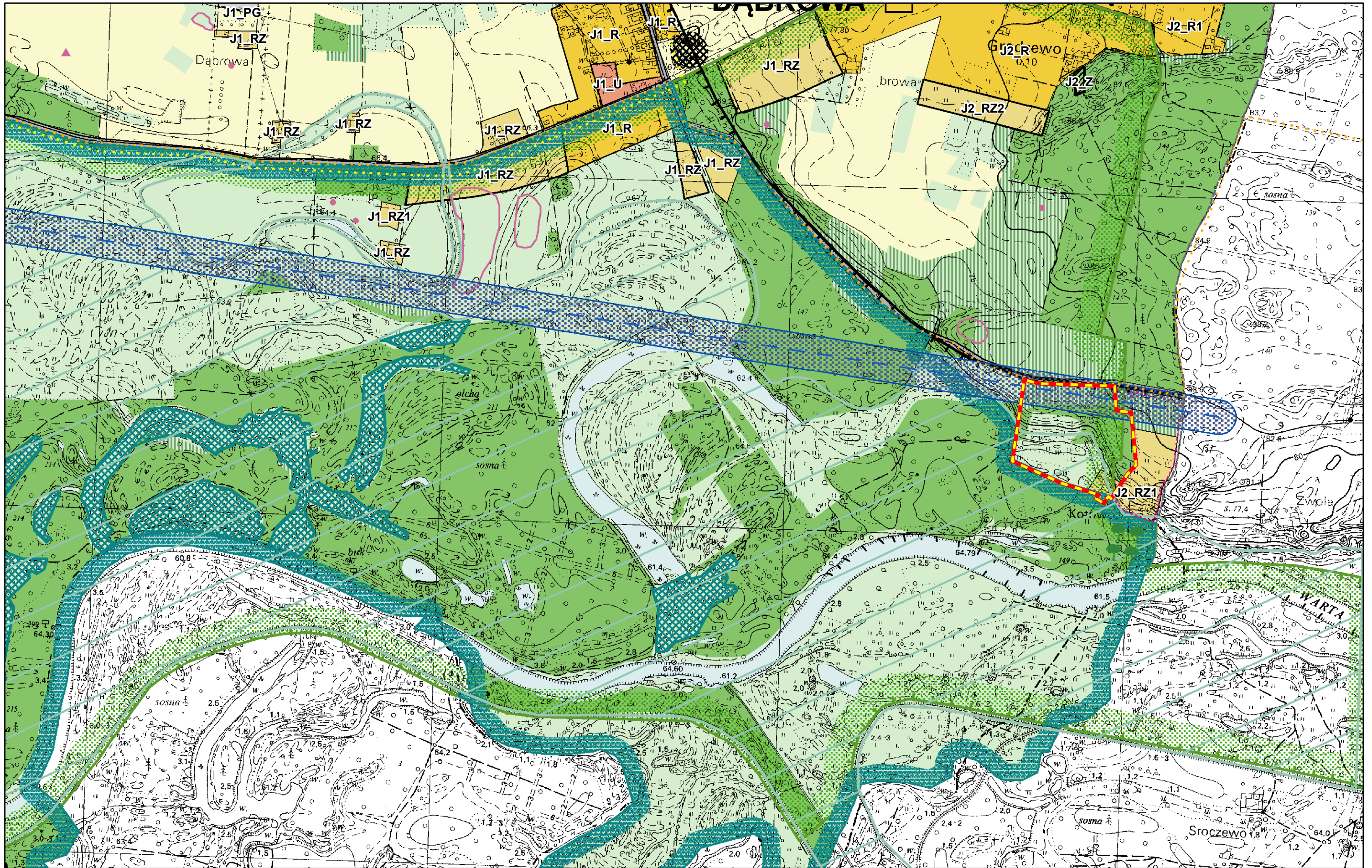
§ 3. Uchwała wchodzi w życie z dniem podjęcia.

Burmistrz Śremu

Adam Lewandowski



 granica opracowania



 granica opracowania

1:10 000

Uzasadnienie

UCHWAŁY NR
RADY MIEJSKIEJ W ŚREMIE

z dnia

**zmieniającej uchwałę w sprawie przystąpienia do sporządzenia
zmiany Studium Uwarunkowań i Kierunków Zagospodarowania
Przestrzennego Gminy Śrem**

Zgodnie z ustawą z dnia 27 marca 2003 r. o planowaniu i zagospodarowaniu przestrzennym (Dz. U. z 2015 r., poz. 199) została podjęta uchwała Nr 34/V/2015 Rady Miejskiej w Śremie z dnia 26 lutego 2015 r. w sprawie przystąpienia do sporządzenia zmiany Studium Uwarunkowań i Kierunków Zagospodarowania Przestrzennego Gminy Śrem. W trakcie trwania procedury, na etapie obwieszczenia w prasie o przystąpieniu do sporządzenia zmiany studium, Burmistrz postanowił zwiększyć zakres opracowania o dwa tereny obejmujące obręb Śrem i obręb Dąbrowa. W związku z tym wprowadza się następujące zmiany:

- 1) w załączniku nr 6 określono granice obszaru objętego projektem studium, w którym na mocy niniejszej uchwały poszerza się o działki o nr ewid. 2239/1, 2239/3, 2239/4, 2238 i 2237, obręb Śrem;
- 2) dodaje się załącznik nr 8, który obejmuje nieruchomości położone w obrębie geodezyjnym Dąbrowa.

Wobec powyższego podjęcie niniejszej uchwały jest zasadne.

Burmistrz Śremu

Adam Lewandowski