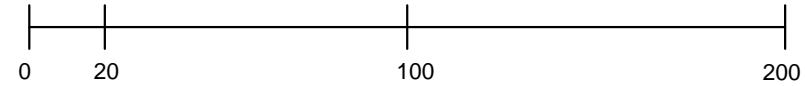


**MIEJSCOWY PLAN  
ZAGOSPODAROWANIA PRZESTRZENNEGO  
DLA OBSZARÓW POŁOŻONYCH  
NA TERENACH WSI GRODZEWO I MECHLIN**

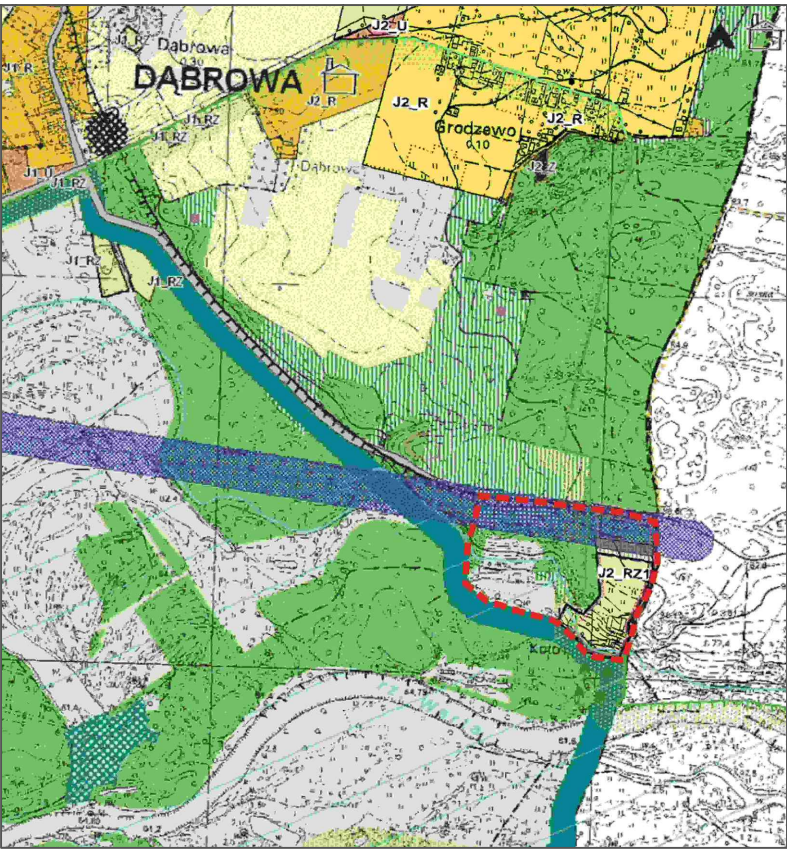
SKALA 1:2000



**OBJAŚNIENIA**

- GRANICA OBSZARU OBJĘTEGO PLANEM MIEJSCOWYM
- LINIA ROZGRANICZAJĄCA TERENY O RÓŻNYM PRZEZNACZENIU LUB RÓŻNYCH ZASADACH ZAGOSPODAROWANIA
- NIEPRZEKACZALNA LINIA ZABUDOWY
- ML TEREN ZABUDOWY LETNISKOWEJ
- ZO TEREN ZIELENI OTWARTEJ
- ZL TERENY LASÓW
- KDW TERENY DRÓG WEWNĘTRZNYCH
- KDL TEREN DROGI PUBLICZNEJ LOKALNEJ
- OBSZAR SZCZEGÓLNEGO ZAGROŻENIA POWODZIĄ RZECI WARTY

**WYRYS ZE STUDIUM UWARUNKOWAŃ  
I KIERUNKÓW ZAGOSPODAROWANIA PRZESTRZENNEGO  
GMINY ŚREM skala 1 : 20 000**



GRANICA OBSZARU OBJĘTEGO PLANEM

