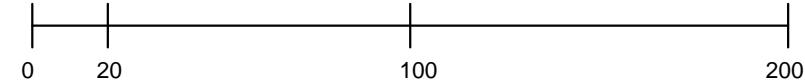


MIEJSCOWY PLAN
ZAGOSPODAROWANIA PRZESTRZENNEGO
DLA OBSZARÓW POŁOŻONYCH
NA TERENACH WSI GRODZEWO I MECHLIN

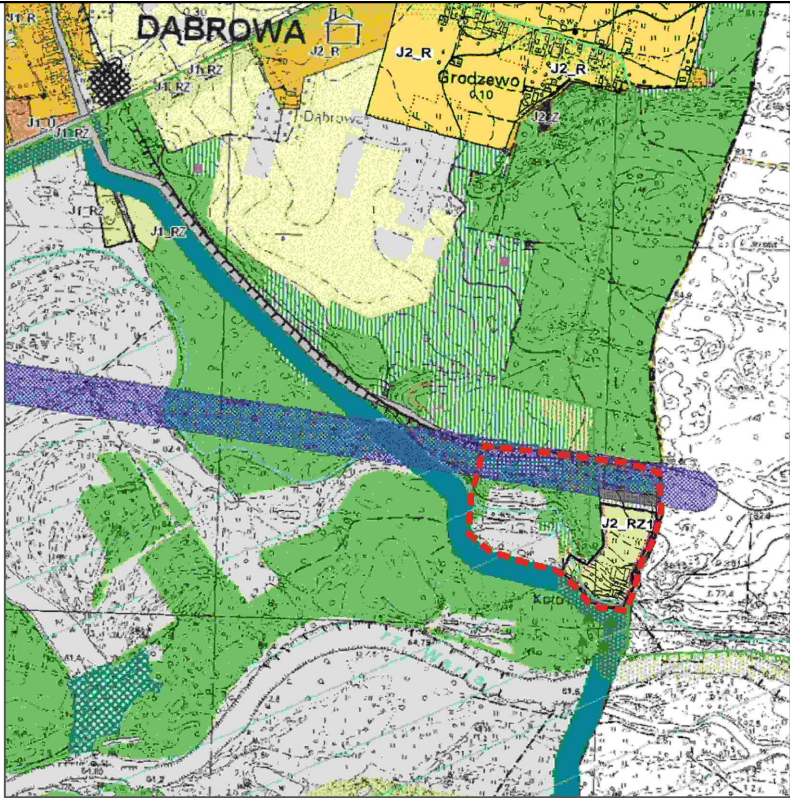
SKALA 1:2000



OBJAŚNIENIA

- GRANICA OBSZARU OBJĘTEGO PLANEM MIEJSCOWYM
- LINIA ROZGRANICZAJĄCA TERENY O RÓŻNYM PRZEZNACZENIU LUB RÓŻNYCH ZASADACH ZAGOSPODAROWANIA
- NIEPRZEKRACZALNA LINIA ZABUDOWY
- ML TEREN ZABUDOWY LETNISKOWEJ
- ZO TEREN ZIELENI OTWARTEJ
- ZL TERENY LASÓW
- KDW TERENY DRÓG WEWNĘTRZNYCH
- KDL TEREN DROGI PUBLICZNEJ LOKALNEJ
- OBSZAR, NA KTÓRYM PRAWDOPODOBIENSTWO WYSTĄPIENIA POWODZI JEST NISKIE I WYNOSI RAZ NA 500 LAT
- OBSZAR SZCZEGÓLNEGO ZAGROŻENIA POWODZIĄ, NA KTÓRYM PRAWDOPODOBIENSTWO WYSTĄPIENIA POWODZI JEST ŚREDNIE I WYNOSI RAZ NA 100 LAT
- OBSZAR SZCZEGÓLNEGO ZAGROŻENIA POWODZIĄ, NA KTÓRYM PRAWDOPODOBIENSTWO WYSTĄPIENIA POWODZI JEST WYSOKIE I WYNOSI RAZ NA 10 LAT
- OBSZAR ZESPOŁU PRZYRODNICZO - KRAJOBRAZOWEGO "ŁĘGI MECHLIŃSKIE"

WYRYS ZE STUDYUM UWARUNKOWAŃ
I KIERUNKÓW ZAGOSPODAROWANIA PRZESTRZENNEGO
GMINY ŚREM skala 1 : 20 000



GRANICA OBSZARU OBJĘTEGO PLANEM

