

**UCHWAŁA NR
RADY MIEJSKIEJ W ŚREMIE**

z dnia 2016 r.

**w sprawie przystąpienia do sporządzenia miejscowego planu
zagospodarowania przestrzennego terenów położonych we wsi Psarskie**

Na podstawie art. 14 ust. 1 ustawy z dnia 27 marca 2003 r. o planowaniu i zagospodarowaniu przestrzennym (Dz. U. z 2015 r. poz. 199 z późn. zm.¹⁾), Rada Miejska w Śremie uchwała, co następuje:

§ 1. Przystępuje się do sporządzenia miejscowego planu zagospodarowania przestrzennego terenów położonych we wsi Psarskie.

§ 2. Granicę obszaru objętego projektem miejscowego planu zagospodarowania przestrzennego przedstawiono na mapie, stanowiącej załącznik graficzny do niniejszej uchwały, będący jej integralną częścią.

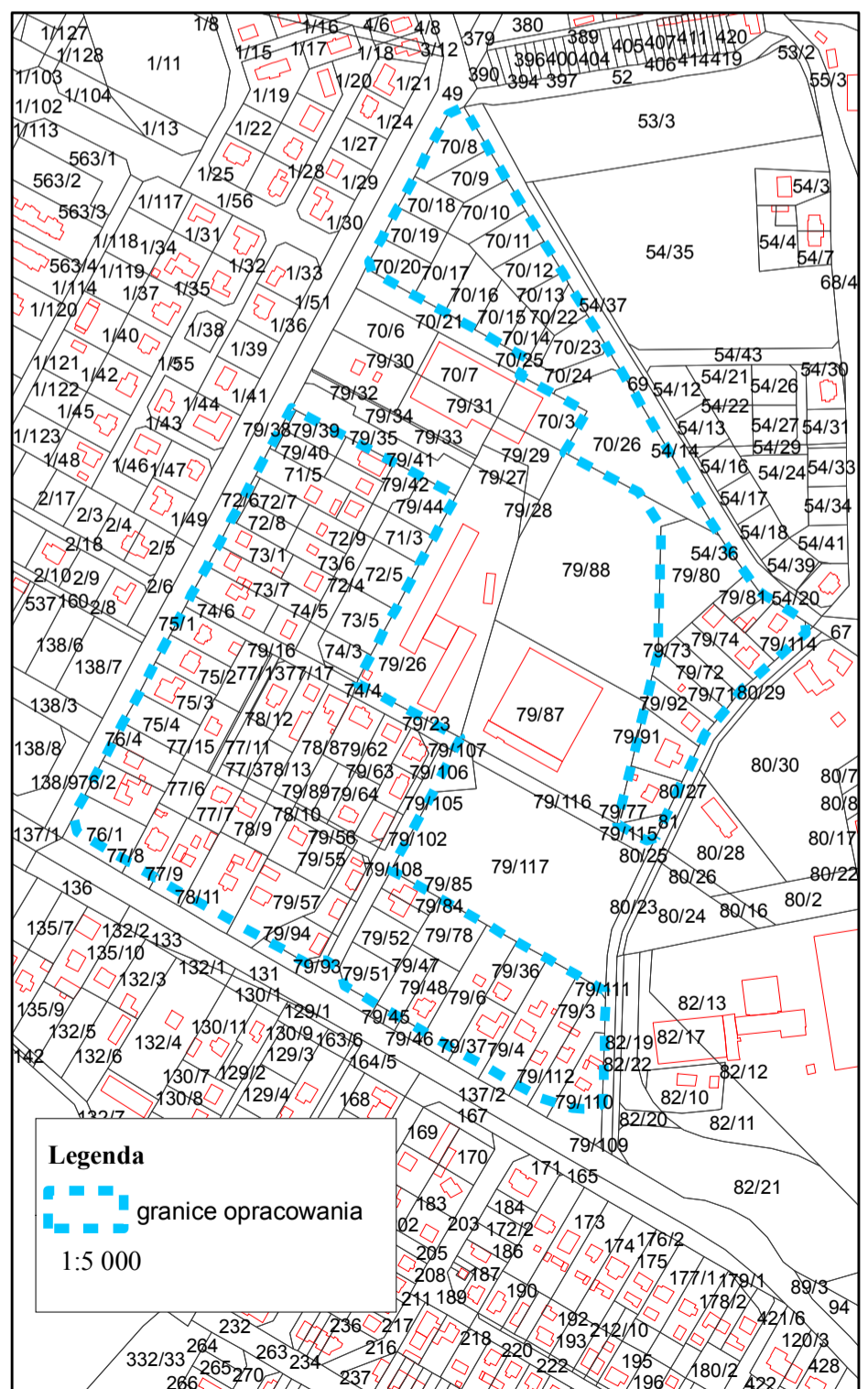
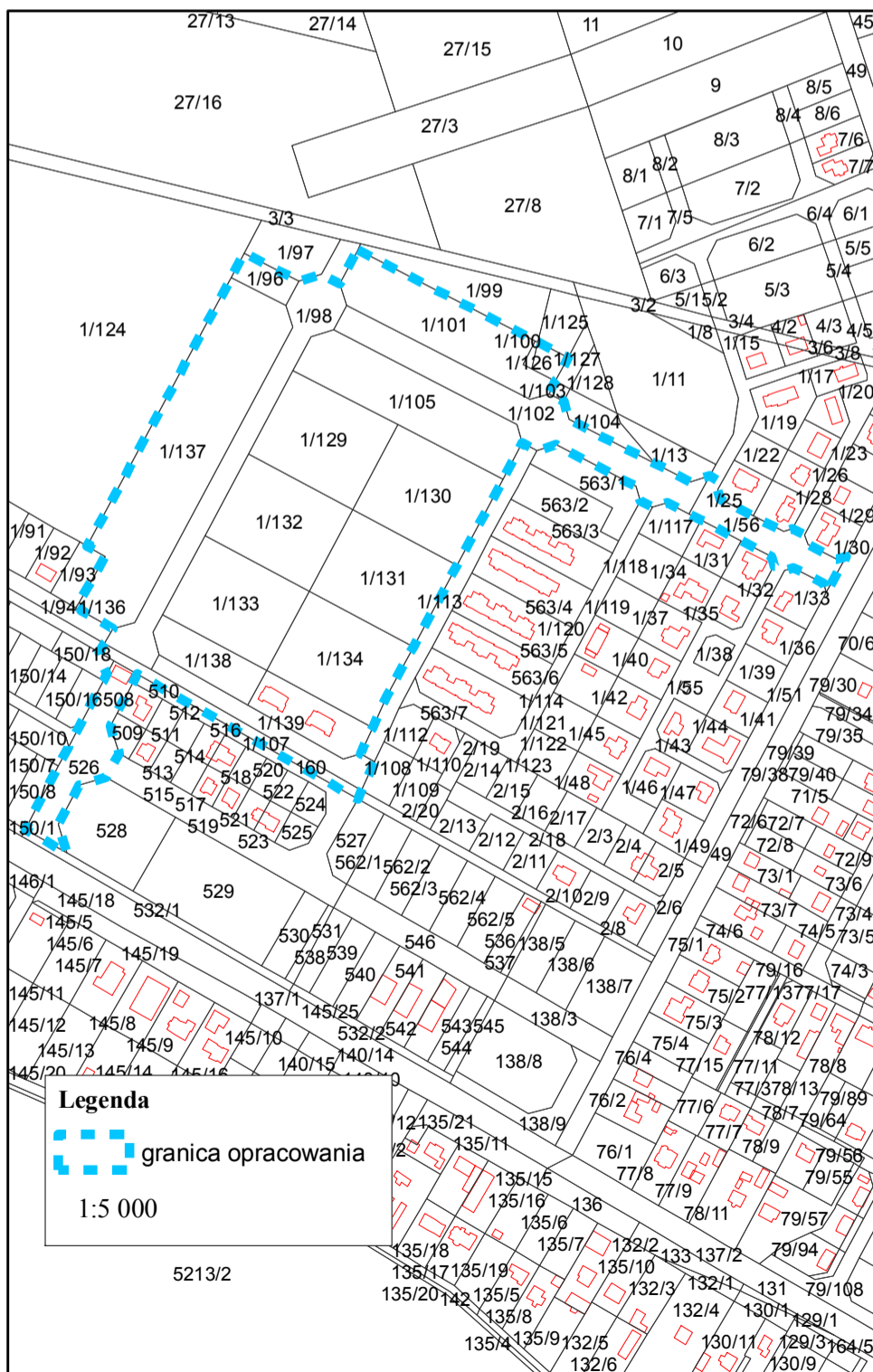
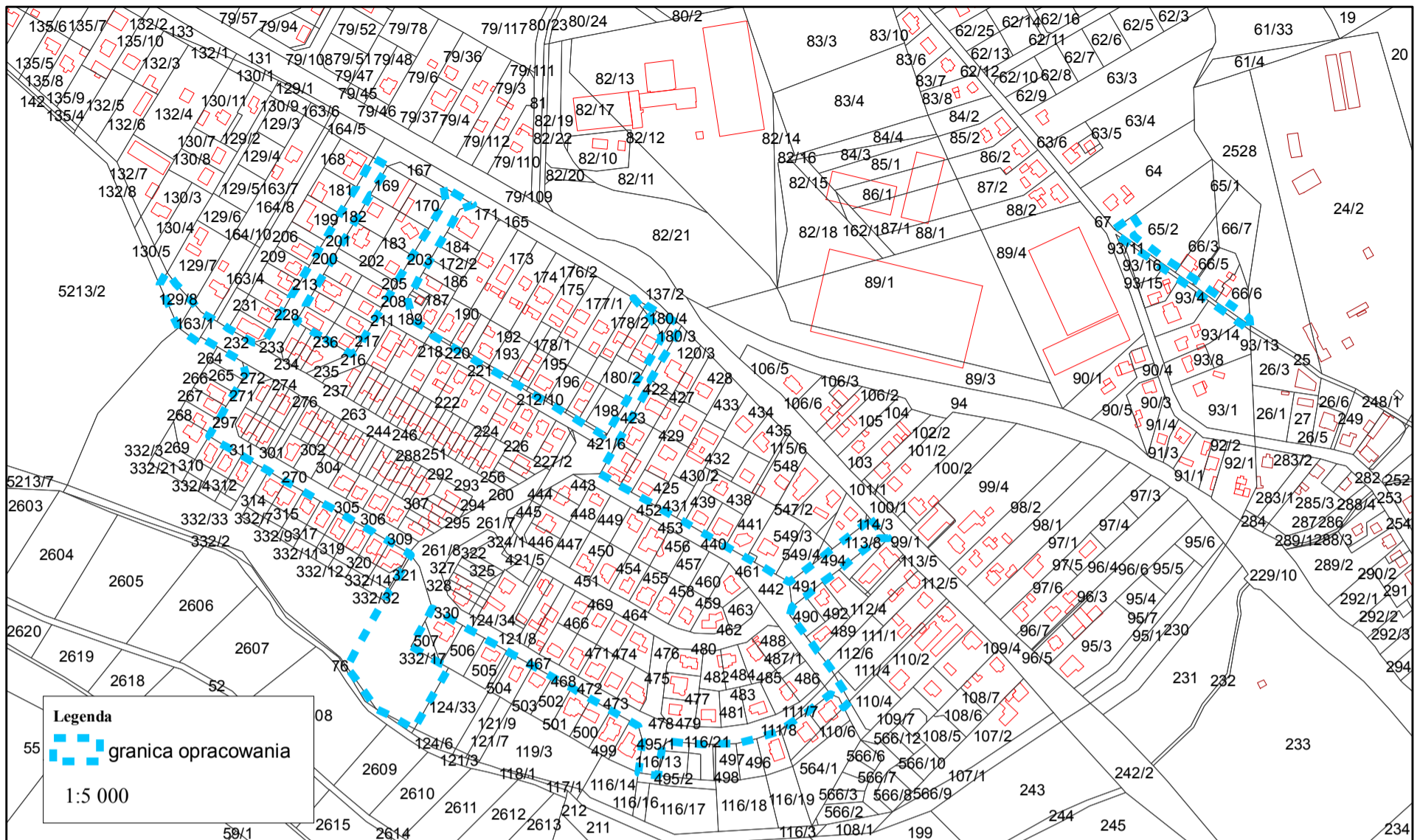
§ 3. Wykonanie uchwały powierza się Burmistrzowi Śremu.

§ 4. Uchwała wchodzi w życie z dniem podjęcia.

Burmistrz Śremu

Adam Lewandowski

¹⁾Zmiany tekstu jednolitego wymienionej ustawy zostały ogłoszone w Dz. U. z 2015 r., poz. 443, poz. 774, poz. 1265, poz. 1434, poz. 1713, poz. 1777, poz. 1830 i poz. 1890



Uzasadnienie
UCHWAŁY NR
RADY MIEJSKIEJ W ŚREMIE

z dnia

**w sprawie przystąpienia do sporządzenia miejscowego planu
zagospodarowania przestrzennego terenów położonych we wsi Psarskie**

Zgodnie z art. 14 ustawy z dnia 27 marca 2003 r. o planowaniu i zagospodarowaniu przestrzennym, w celu ustalenia przeznaczenia terenów, w tym dla inwestycji celu publicznego oraz określenia sposobów ich zagospodarowania i zabudowy, rada gminy podejmuje uchwałę o przystąpieniu do sporządzenia miejscowego planu zagospodarowania przestrzennego.

Burmistrz Śremu wykonał analizę zasadności przystąpienia do sporządzenia miejscowego planu, przygotował materiały geodezyjne oraz ustalił zakres prac planistycznych.

Granice opracowania ustalono, biorąc pod uwagę czytelność ich wyznaczenia oraz wymogi ustawy o planowaniu i zagospodarowaniu przestrzennym.

Analizie poddano pięć obszarów o łącznej powierzchni około 32 ha, położonych w obrębie Psarskie, obejmujących:

- 1) rejon ul. Wiklinowej o powierzchni około 0,14 ha;
- 2) rejon ul. Jodłowej i ul. Bukowej o powierzchni około 9,18 ha;
- 3) rejon na południe od ul. Sikorskiego (nad zalewem) o powierzchni około 11,72 ha;
- 4) rejon Alei Platanowej i ul. Sikorskiego o powierzchni około 8,06 ha;
- 5) rejon ul. Zachodniej i ul. Leśnej o powierzchni około 3,54 ha.

Przeprowadzona analiza wniosków złożonych w sprawie sporządzenia zmiany obowiązujących miejscowych planów, potwierdziła ich zgodność z polityką przestrzenną gminy. Wnioski dotyczyły regulacji pasa drogowego, zmiany przeznaczenia na zabudowę mieszkaniową jednorodzinną, zmiany parametrów dotyczących zabudowy szeregowej oraz dopuszczenia grafitowego koloru pokrycia dachowego.

Zasadniczym celem opracowania jest dokonanie zmian wynikających ze złożonych wniosków, które wyrażać się będą w modyfikacji wybranych ustaleń obowiązujących planów, w szczególności poprzez określenie nowych sposobów zagospodarowania i warunków zabudowy, zmianie parametrów szczegółowych zabudowy, a także regulacja pasów drogowych.

W związku z powyższym podjęcie niniejszej uchwały jest zasadne

Burmistrz Śremu

Adam Lewandowski