

**UCHWAŁA NR 201/XXI/2016
RADY MIEJSKIEJ W ŚREMIE**

z dnia 28 kwietnia 2016 r.

**w sprawie przystąpienia do sporządzenia miejscowego planu
zagospodarowania przestrzennego obszarów położonych
w miejscowościach: Łęg, Mechlin, Mórka i Pyszcząca**

Na podstawie art. 14 ust. 1 ustawy z dnia 27 marca 2003 r. o planowaniu i zagospodarowaniu przestrzennym (Dz. U. z 2015 r. poz. 199 z późn. zm.¹⁾), Rada Miejska w Śremie uchwała, co następuje:

§ 1. Przystępuje się do sporządzenia miejscowego planu zagospodarowania przestrzennego obszarów położonych w miejscowościach: Łęg, Mechlin, Mórka i Pyszcząca.

§ 2. Granicę obszaru objętego projektem miejscowego planu zagospodarowania przestrzennego przedstawiono na mapie, stanowiącej załącznik graficzny do niniejszej uchwały, będący jej integralną częścią.

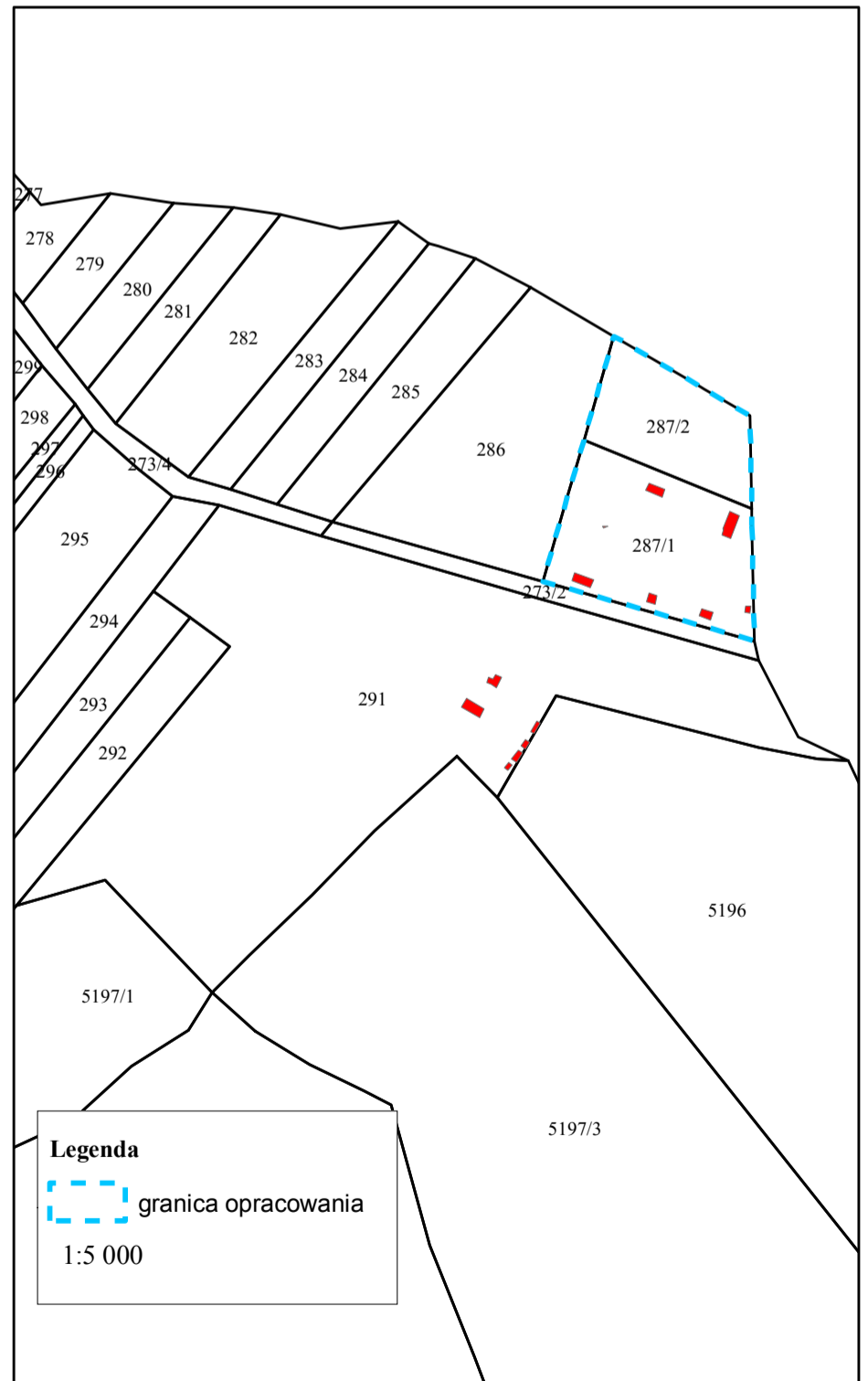
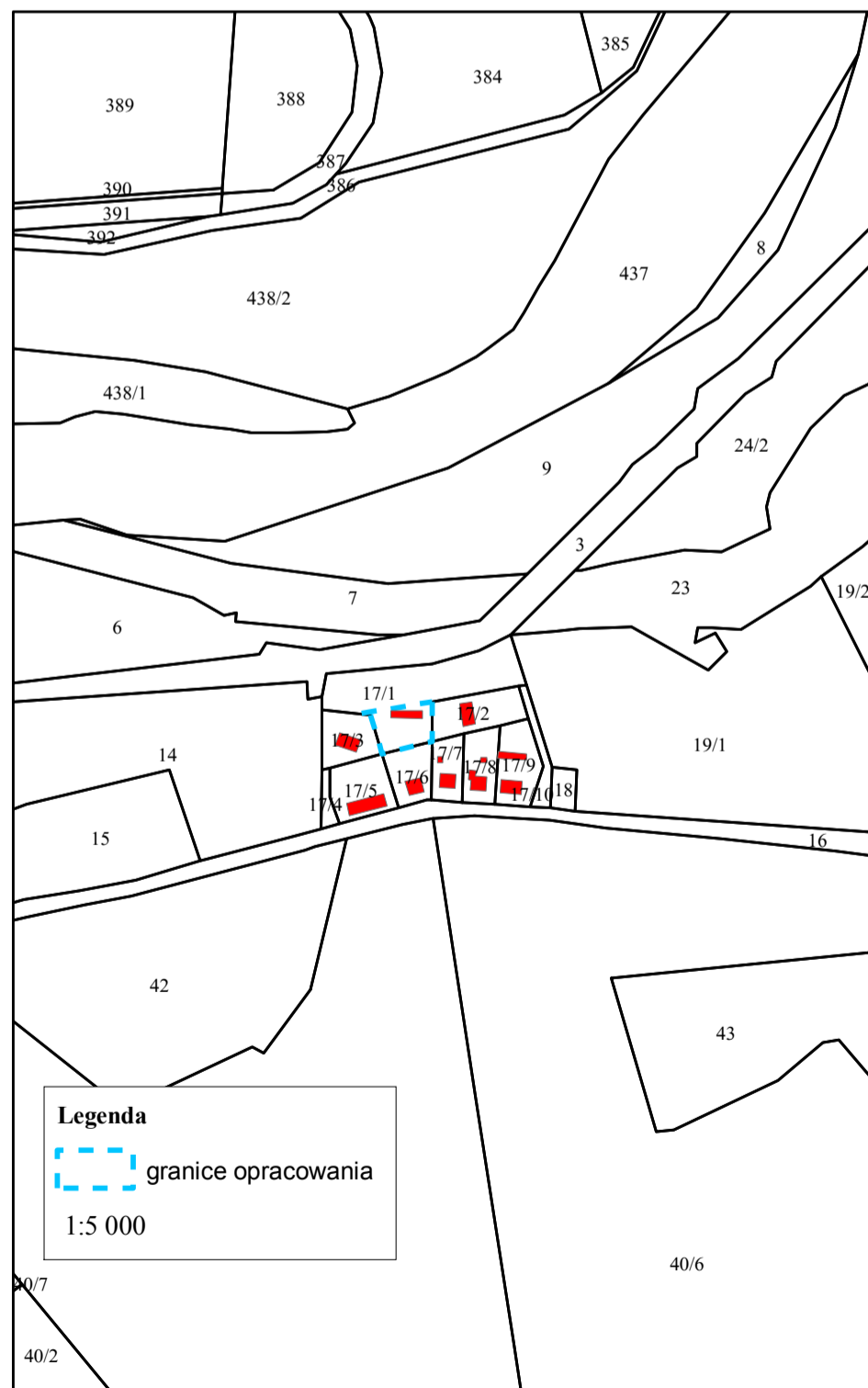
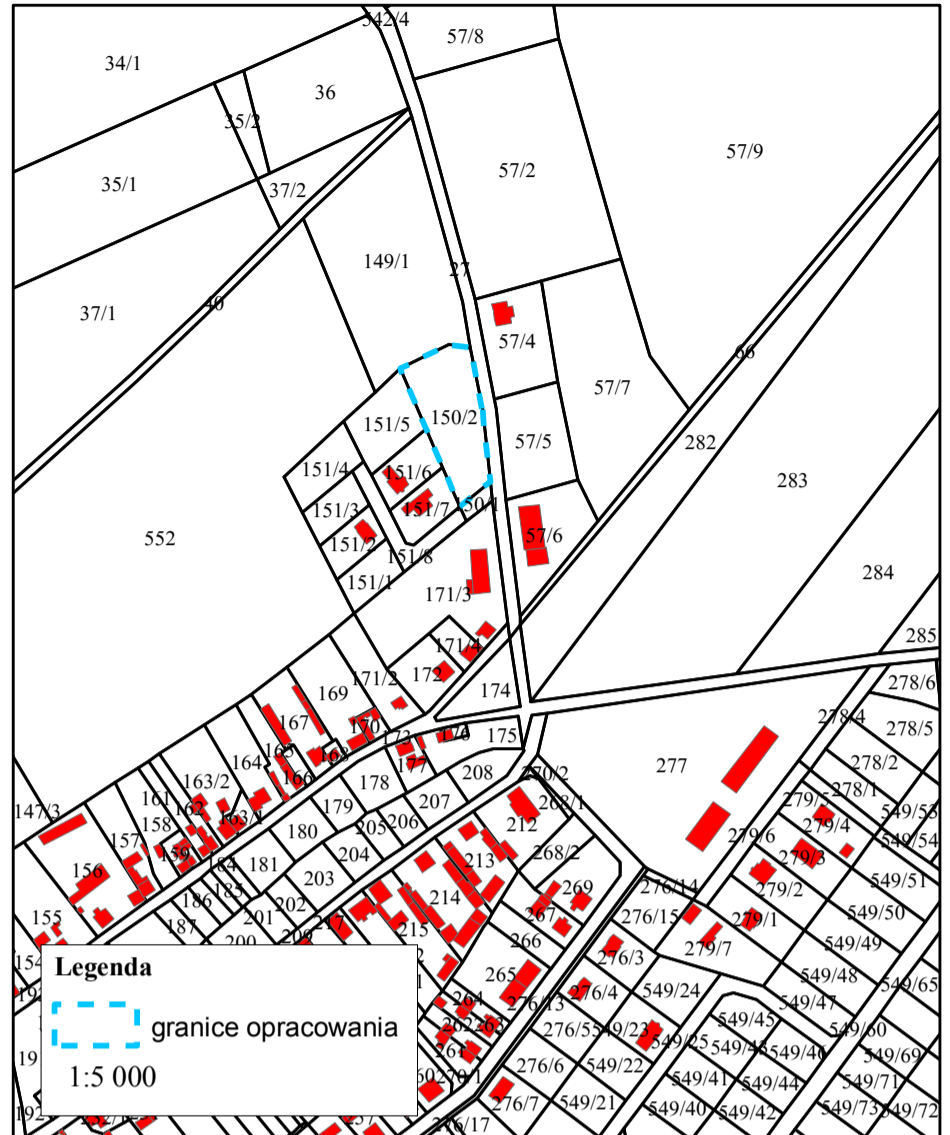
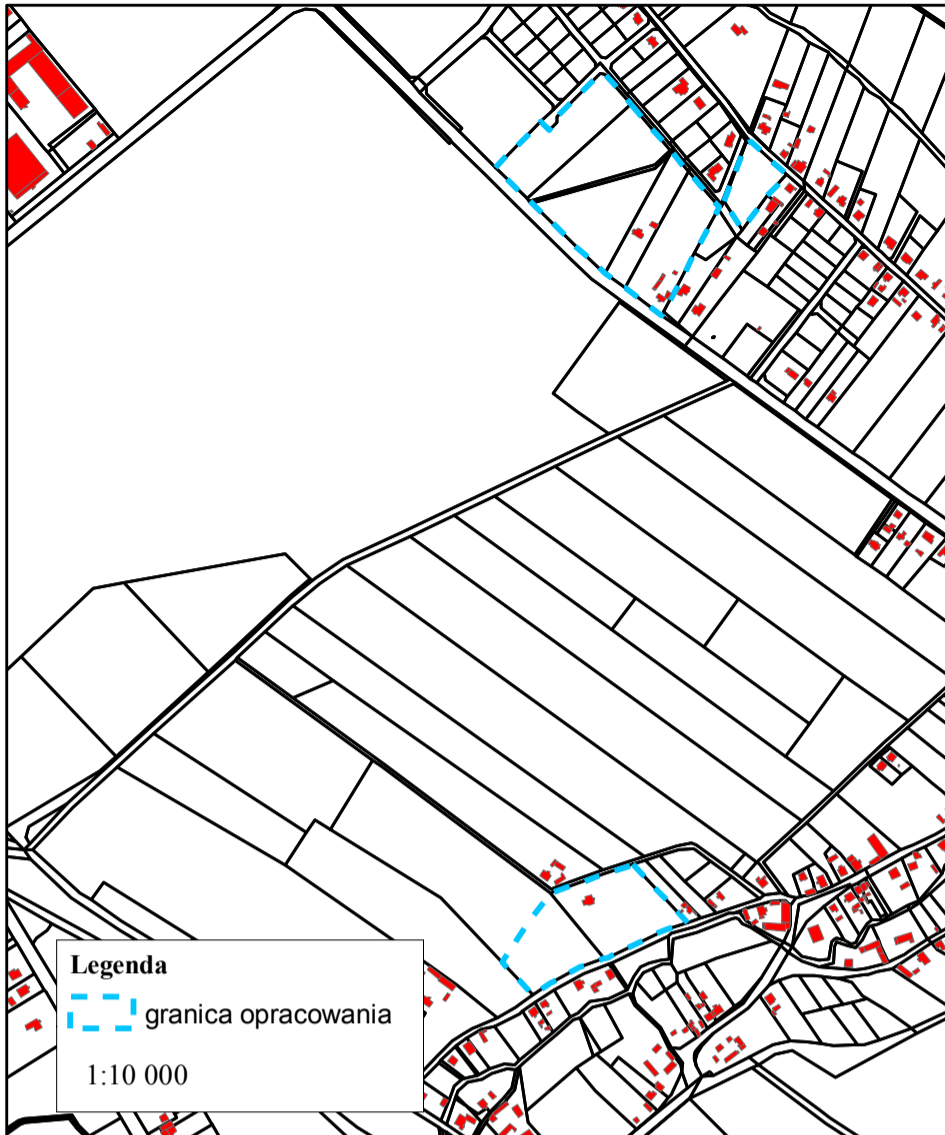
§ 3. Wykonanie uchwały powierza się Burmistrzowi Śremu.

§ 4. Uchwała wchodzi w życie z dniem podjęcia.

Przewodnicząca Rady

Katarzyna Sarnowska

¹⁾Zmiany tekstu jednolitego wymienionej ustawy zostały ogłoszone w Dz. U. z 2015 r., poz. 443, poz. 774, poz. 1265, poz. 1434, poz. 1713, poz. 1777, poz. 1830 i poz. 1890



Uzasadnienie
UCHWAŁY NR 201/XXI/2016
RADY MIEJSKIEJ W ŚREMIE

z dnia 28 kwietnia 2016 r.

**w sprawie przystąpienia do sporządzenia miejscowego planu
zagospodarowania przestrzennego obszarów położonych
w miejscowościach: Łęg, Mechlin, Mórka i Pyszaca**

Zgodnie z art. 14 ustawy z dnia 27 marca 2003 r. o planowaniu i zagospodarowaniu przestrzennym, w celu ustalenia przeznaczenia terenów, w tym dla inwestycji celu publicznego oraz określenia sposobów ich zagospodarowania i zabudowy, rada gminy podejmuje uchwałę o przystąpieniu do sporządzenia miejscowego planu zagospodarowania przestrzennego.

Burmistrz Śremu wykonał analizę zasadności przystąpienia do sporządzenia miejscowego planu, przygotował materiały geodezyjne oraz ustalił zakres prac planistycznych.

Granice opracowania ustalono, biorąc pod uwagę czytelność ich wyznaczenia oraz wymogi ustawy o planowaniu i zagospodarowaniu przestrzennym.

Analizie poddano cztery obszary o łącznej powierzchni około 10 ha obejmujące:

1) nieruchomości położone w obrębie Pyszaca o nr ewid.: 81/2, 82/2, 83/2, 84, 85/2, 86/2, 100/6, 488 oraz część o nr ewid. 196/1 o powierzchni 7,23 ha;

2) nieruchomości położone w obrębie Mechlin o nr ewid.: 150/2 o powierzchni 0,37 ha oraz część o nr ewid. 17/1 (miejscowość Łęg) o powierzchni około 0,12 ha;

3) nieruchomości położone w obrębie Mórka o nr ewid.: 287/2 i 287/1 o powierzchni 2,25 ha.

Przeprowadzona analiza wniosków złożonych w sprawie sporządzenia zmiany obowiązujących miejscowych planów, potwierdziła ich zgodność z polityką przestrzenną gminy.

Zasadniczym celem opracowania jest dokonanie zmian wynikających ze złożonych wniosków, które wyrażać się będą w modyfikacji wybranych ustaleń obowiązujących planów, w szczególności poprzez określenie nowych sposobów zagospodarowania i warunków zabudowy oraz zmianie parametrów szczegółowych zabudowy.

W związku z powyższym podjęcie niniejszej uchwały jest zasadne

Przewodnicząca Rady

Katarzyna Sarnowska