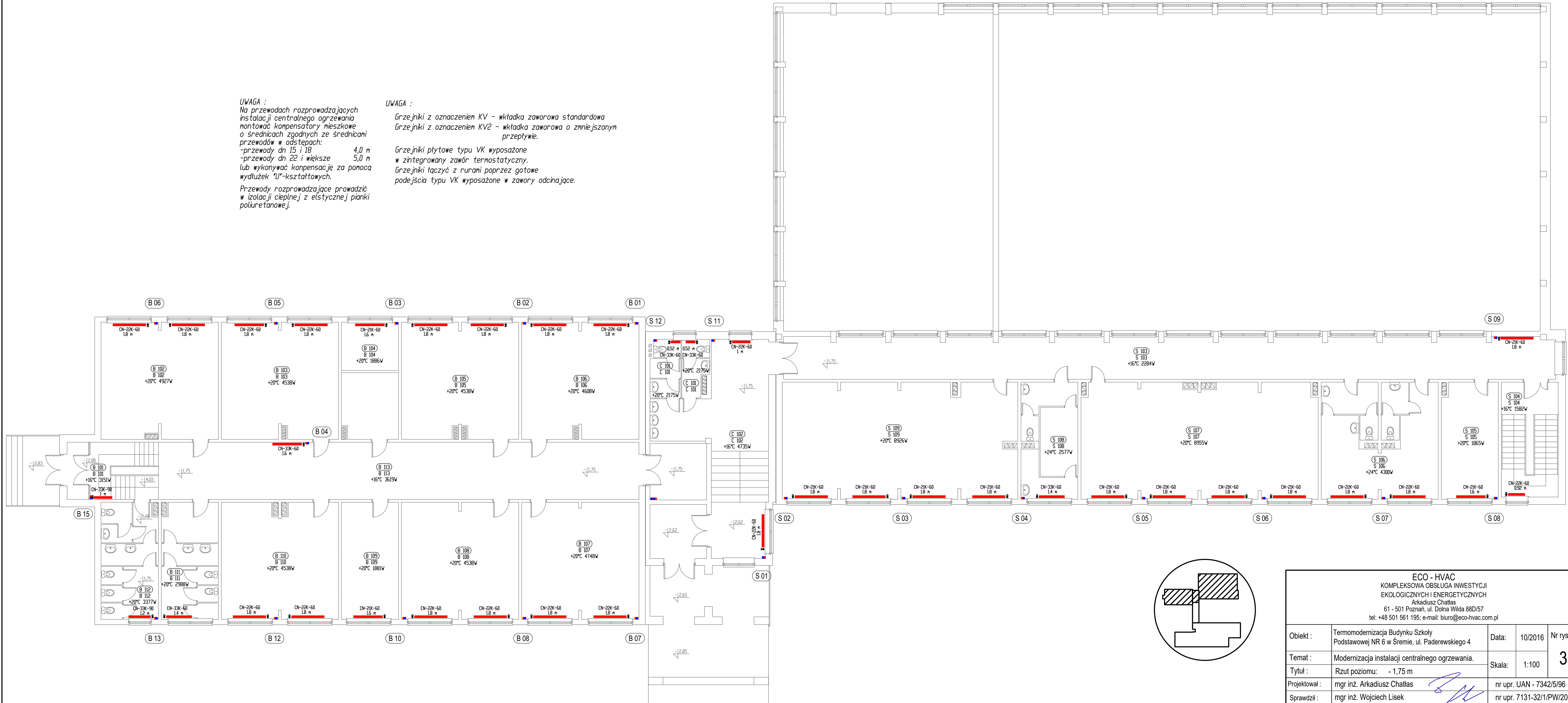


UWAGA :
Na przewodach rozprowadzających
instalacji centralnego ogrzewania
montować kompensatory mieszkowe
o średnicach zgodnych ze średnicami
przewodów w odstępach:
-przewody dn 15 i 18 4,0 m
-przewody dn 22 i większe 5,0 m
lub wykonywać kompensację za pomocą
wydłużeń "U"-kształtowych.
Przewody rozprowadzające prowadzić
w izolacji cieplnej z elastycznej pianki
poliuretanowej.

UWAGA :
Grzejniki z oznaczeniem KV - wkładka zaworowa standardowa
Grzejniki z oznaczeniem KV2 - wkładka zaworowa o zmniejszonym
przepływie.
Grzejniki płytowe typu VK wyposażone
w zintegrowany zawór termostatyczny.
Grzejniki łączyć z rurami poprzez gotowe
podejścia typu VK wyposażone w zawory odcinające.



ECO - HVAC KOMPLEKSOWA OBSŁUGA INWESTYCJI EKOLOGICZNYCH I ENERGETYCZNYCH Arkadiusz Chatlas 61 - 501 Poznań, ul. Dolna Wilda 88D/57 tel: +48 501 561 195; e-mail: biuro@eco-hvac.com.pl				
Obiekt :	Termomodernizacja Budynku Szkoły Podstawowej NR 6 w Śremie, ul. Paderewskiego 4	Data:	10/2016	Nr rys :
Temat :	Modernizacja instalacji centralnego ogrzewania.	Skala:	1:100	3.
Tytuł :	Rzut poziom: - 1,75 m			
Projektował :	mgr inż. Arkadiusz Chatlas	nr upr. UAN - 7342/5/96		
Sprawił :	mgr inż. Wojciech Lisek	nr upr. 7131-32/1/PW/2000		