

Projekt

z dnia 25 sierpnia 2017 r.

Zatwierdzony przez

**UCHWAŁA NR
RADY MIEJSKIEJ W ŚREMIE**

z dnia 2017 r.

**zmieniająca uchwałę w sprawie przystąpienia do sporządzenia
miejscowego planu zagospodarowania przestrzennego terenów
położonych we wsi Psarskie**

Na podstawie art. 14 ust. 1 ustawy z dnia 27 marca 2003 r. o planowaniu i zagospodarowaniu przestrzennym (Dz. U. z 2017 r. poz. 1073), Rada Miejska w Śremie uchwała, co następuje:

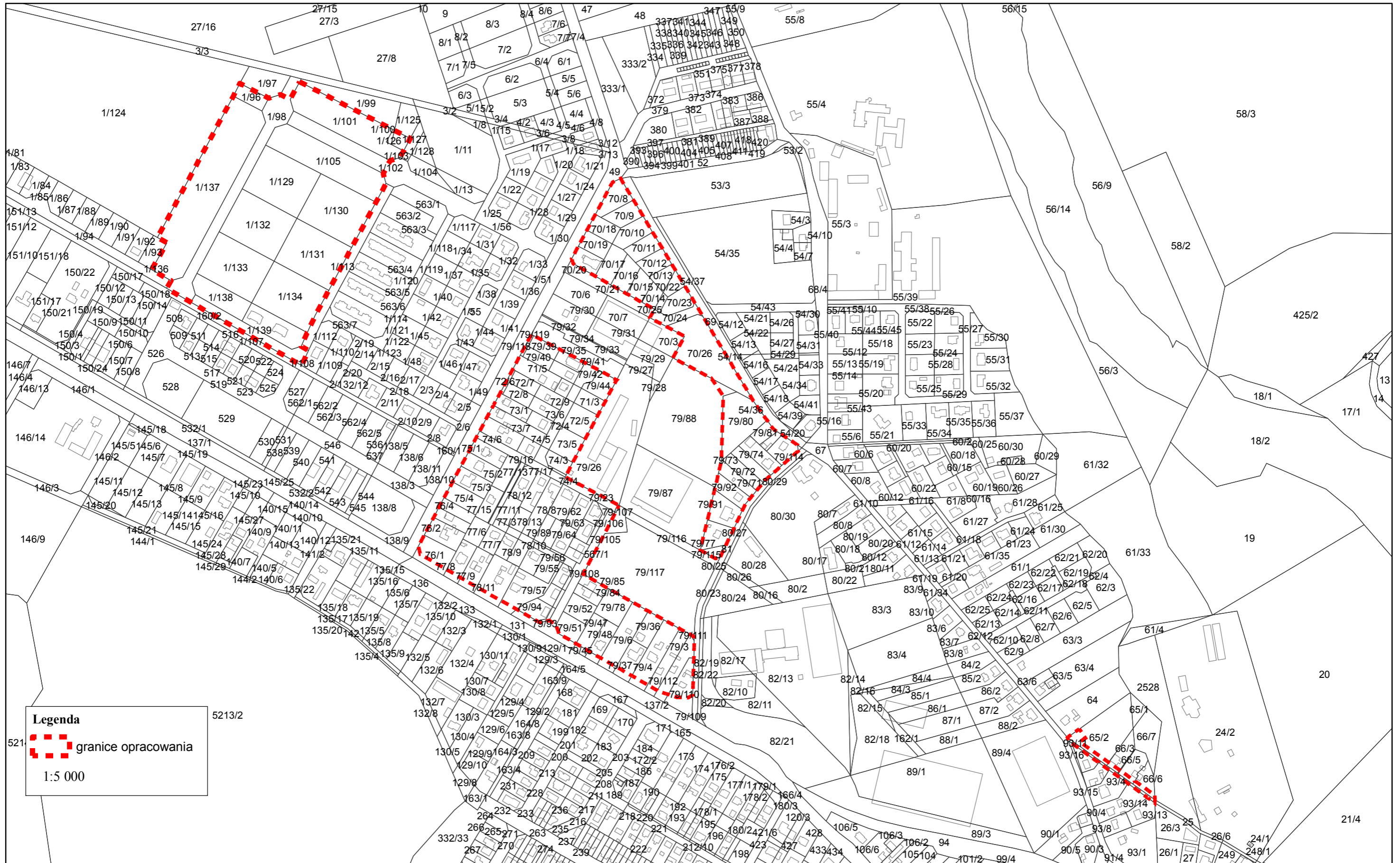
§ 1. W uchwale Nr 200/XXI/2016 Rady Miejskiej w Śremie z dnia 28 kwietnia 2016 r. w sprawie przystąpienia do sporządzenia miejscowego planu zagospodarowania przestrzennego terenów położonych we wsi Psarskie zmienia się załącznik graficzny do uchwały, zgodnie z załącznikiem do niniejszej uchwały, przedstawiającym granice obszarów objętych projektem miejscowego planu.

§ 2. Wykonanie uchwały powierza się Burmistrzowi Śremu.

§ 3. Uchwała wchodzi w życie z dniem podjęcia.

Burmistrz Śremu

Adam Lewandowski



Uzasadnienie
UCHWAŁY NR
RADY MIEJSKIEJ W ŚREMIE
z dnia2017 r.

**zmieniającej uchwałę w sprawie przystąpienia do sporządzenia
miejscowego planu zagospodarowania przestrzennego terenów
położonych we wsi Psarskie**

W załączniku graficznym do uchwały Nr 200/XXI/2016 Rady Miejskiej w Śremie z dnia 28 kwietnia 2016 r. w sprawie przystąpienia do sporządzenia miejscowego planu zagospodarowania przestrzennego terenów położonych we wsi Psarskie określono granice obszarów objętych projektem miejscowego planu. Na mocy niniejszej uchwały został zmniejszony zakres opracowania.

Biorąc powyższe pod uwagę analizie poddano cztery obszary o łącznej powierzchni około 19,8 ha.

Zasadniczym celem opracowania jest uwzględnienie postulatów wnioskodawców. W ramach poszczególnych terenów zostaną wprowadzone następujące zmiany:

- 1) w rejonie ul. Wiklinowej - regulacja przebiegu ciągu pieszo - jezdny;
- 2) w rejonie ul. Jodłowej i ul. Bukowej - zmiana przeznaczenia terenu zabudowy mieszkaniowej wielorodzinnej na teren zabudowy mieszkaniowej jednorodzinnej wraz z regulacją pasów drogowych;
- 3) w rejonie Alei Platanowej i ul. Gen. Wł. Sikorskiego - zmiana powierzchni zabudowy;
- 4) w rejonie ul. Zachodniej i ul. Leśnej - dopuszczenie pokrycia dachów w odcieniach grafitu.

Przeprowadzona analiza potwierdziła, że przewidywane rozwiązania nie naruszają polityki przestrzennej gminy określonej w Studium Uwarunkowań i Kierunków Zagospodarowania Przestrzennego Gminy Śrem.

W związku z powyższym podjęcie niniejszej uchwały jest zasadne.

Burmistrz Śremu

Adam Lewandowski

