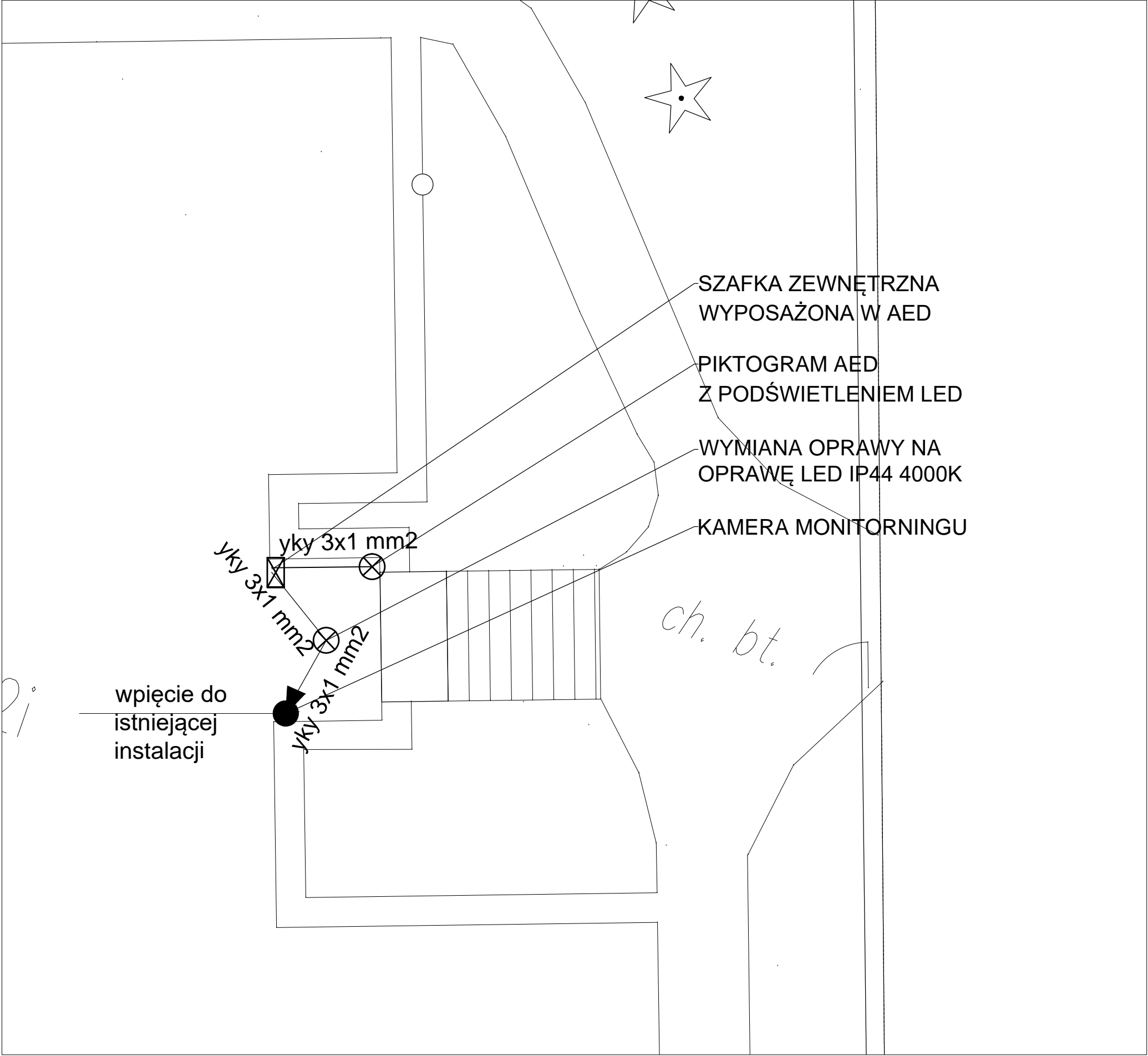


UWAGI:

- PROJEKT ARCHITEKTONICZNO-BUDOWLANY NALEŻY ROZPATRYWAĆ ŁĄCZNIE Z PRZEDMIAREM I OPISEM TECHNICZNYM
- PRZED ROZPOCZĘCIEM ROBÓT BUDOWLANO-MONTAŻOWYCH WYKONAWCA ZOBOWIĄZANY JEST DO SPRAWDZENIA PROJEKTU ORAZ WERYFIKACJI WSZYSTKICH WYMIARÓW NA BUDOWIE
- PROJEKTOWANE ORAZ STOSOWANE MATERIAŁY I SYSTEMY BUDOWLANE UŻYWAĆ ŚCIŚLE PRZESTRZEGAJĄC INSTRUKCJI PRODUCENTA ORAZ WYMOGÓW I TECHNOLOGII OKREŚLONEJ W ICH KARTACH TECHNICZNYCH
- O WSZELKICH NIEZGODNOŚCIACH PROJEKTU Z INSTRUKCJAMI PRODUCENTÓW, KARTAMI TECHNICZNYMI MATERIAŁÓW, ŚRODKÓW, SYSTEMÓW BUDOWLANYCH I ZASTOSOWANYCH URZĄDZEŃ ORAZ ZAŁOŻEŃ KONSTRUKCYJNYCH ZE STANEM FAKTYCZNYM, NALEŻY NIEZWŁOCZNIE POWIADOMIĆ PROJEKTANTA W FORMIE PISEMNEJ
- WSZYSTKIE ROBOTY BUDOWLANO-MONTAŻOWE I ICH ODBIÓR PRZEPROWADZIĆ ZGODNIE Z PUBLIKACJĄ: "WARUNKI TECHNICZNE WYKONANIA I ODBIORU ROBÓT BUDOWLANO-MONTAŻOWYCH", POD NADZOREM OSOBY UPRAWNIONEJ, ZGODNIE ZE SZTUKĄ BUDOWLANĄ, PRZEPISAMI BHP I PPOŻ

WYKONAWCY I PODWYKONAWCY ZOBOWIĄZANI SĄ DO SPRAWDZENIA PROJEKTU, A W SZCZEGÓLNOŚCI WYMIARÓW PRZED PRZYSTĄPIENIEM DO PRAC BUDOWLANYCH



PRZYJAZNY OGRÓD ŻYCZLIWOŚCI			
PAWEŁ MEJZA BUDOWNICTWO		adres budowy: Śrem, ul.T. Bora-Komarowskiego 4 dz.nr.ewid.: 2205/167	
LUBIATOWO 52 63-140 DOLSK		Gmina Śrem, powiat Śrem inwestor: Urząd Miasta i Gminy Śrem	
INSTALACJE ELEKTRYCZNE		skala	rysunek
		1: 50	8
branża	projektant:	uprawnienia	data i podpis
ELEKTRYCZNA projektował:	tech. elektr. Andrzej Laskowski		maj 2018 r.
ELEKTRYCZNA opracował:	mgr inż. Paweł Mejza		