

**UCHWAŁA NR 450/XLVI/2018
RADY MIEJSKIEJ W ŚREMIE**

z dnia 28 czerwca 2018 r.

**w sprawie przystąpienia do sporządzenia miejscowego planu
zagospodarowania przestrzennego obszarów położonych w:
Grzmysławiu, Nochowiu, Szymanowie i Zbrudzewie**

Na podstawie art. 14 ust. 1 ustawy z dnia 27 marca 2003 r. o planowaniu i zagospodarowaniu przestrzennym (Dz. U. z 2017 r. poz. 1073 i 1566) Rada Miejska w Śremie uchwala, co następuje:

§ 1. Przystępuje się do sporządzenia miejscowego planu zagospodarowania przestrzennego obszarów położonych w: Grzmysławiu, Nochowiu, Szymanowie i Zbrudzewie.

§ 2. Granice obszarów objętych projektem miejscowego planu przedstawiono na mapie, stanowiącej załączniki graficzne nr 1 i 2 do niniejszej uchwały, będącą jej integralną częścią.

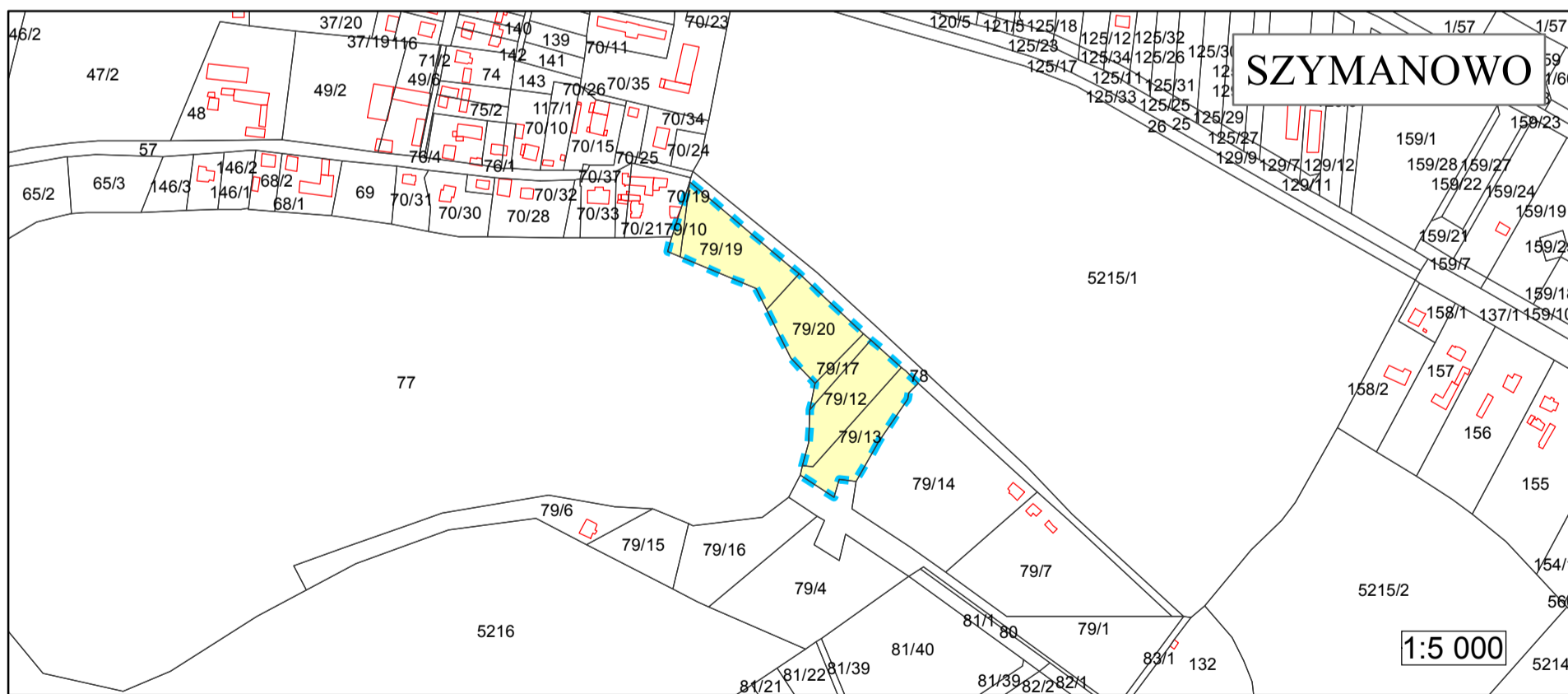
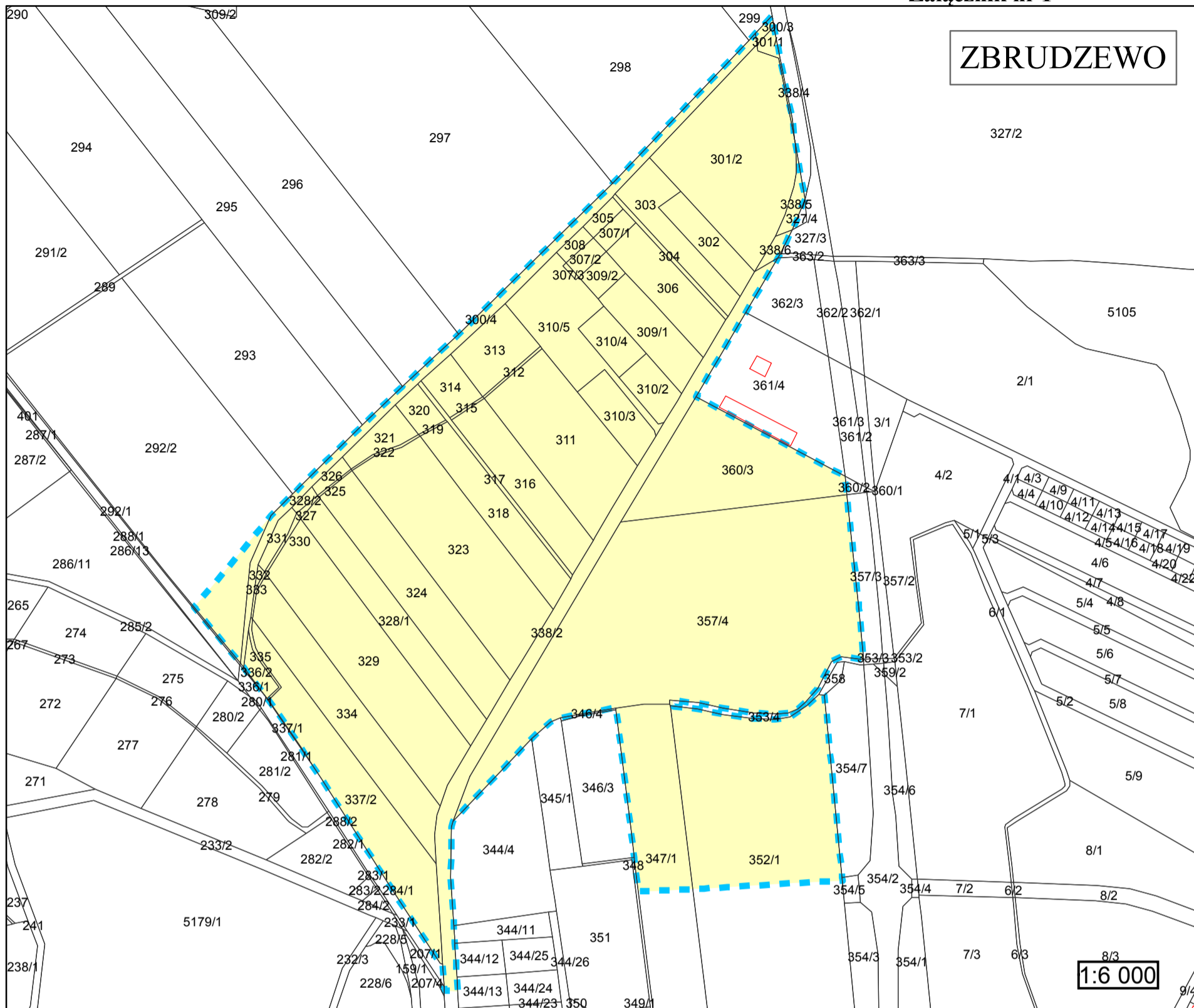
§ 3. Wykonanie uchwały powierza się Burmistrzowi Śremu.


§ 4. Uchwała wchodzi w życie z dniem podjęcia.

Przewodnicząca Rady

Katarzyna Sarnowska

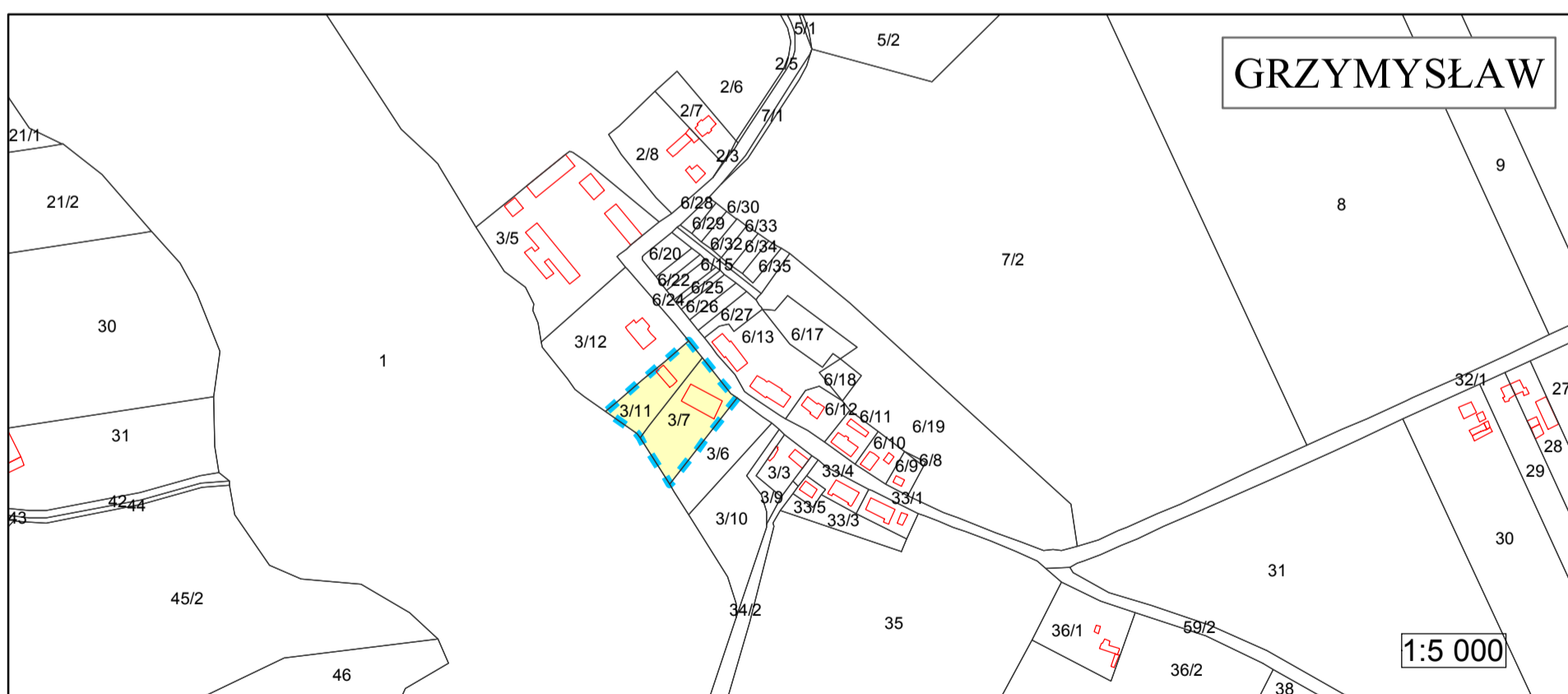
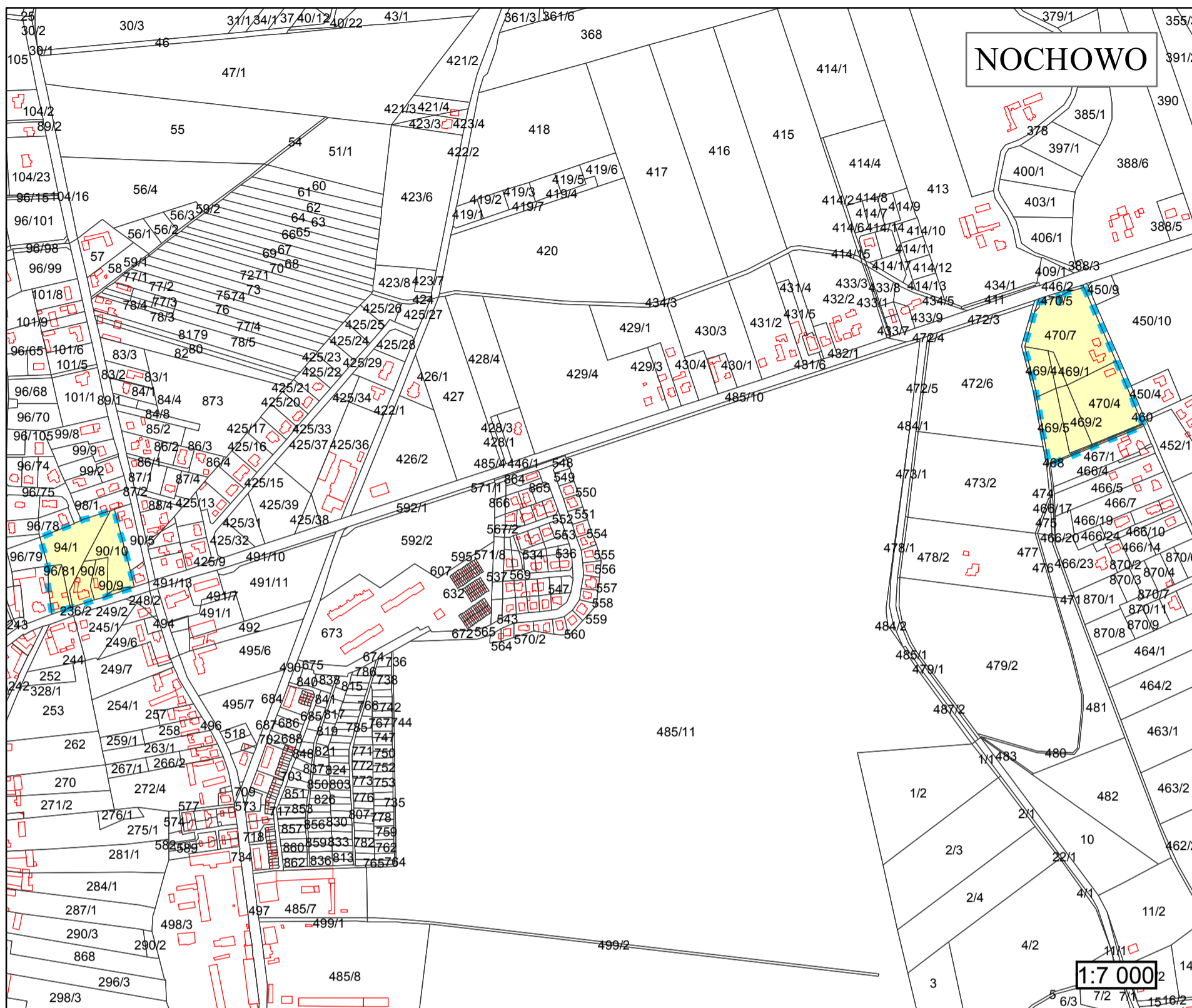
Załącznik nr 1



 granice opracowania

Przewodnicząca Rady

Katarzyna Sarnowska



 granice opracowania

Przewodnicząca Rady
Katarzyna Sarnowska

Uzasadnienie
UCHWAŁY NR 450/XLVI/2018
RADY MIEJSKIEJ W ŚREMIE

z dnia 28 czerwca 2018 r.

**w sprawie przystąpienia do sporządzenia miejscowego
planu zagospodarowania przestrzennego obszarów położonych
w: Grzymysławiu, Nochowiu, Szymanowie i Zbrudzewie**

Zgodnie z art. 14 ustawy z dnia 27 marca 2003 r. o planowaniu i zagospodarowaniu przestrzennym w celu ustalenia przeznaczenia terenów, w tym dla inwestycji celu publicznego oraz określenia sposobów ich zagospodarowania i zabudowy, rada gminy podejmuje uchwałę o przystąpieniu do sporządzenia miejscowego planu zagospodarowania przestrzennego.

Burmistrz Śremu wykonał analizę zasadności przystąpienia do planu miejscowego, przygotował materiały geodezyjne oraz ustalił zakres prac planistycznych.

Analizie poddano pięć obszarów o łącznej powierzchni około 56 ha obejmujące:

1) działki o nr ewid. 3/11 i 3/7 położone w obrębie Grzymysław o powierzchni 0,56 ha;

2) działki o nr ewid.: 94/1, 95/1, 90/8, 90/10, 90/9 i 90/6 położone w obrębie Nochowo o powierzchni 1,41 ha;

3) działki o nr ewid.: 470/7, 469/1, 469/4, 470/4, 469/2, 469/5 oraz część działki o nr ewid. 468, położone w obrębie Nochowo o łącznej powierzchni 2,79 ha;

4) działki o nr ewid.: 79/10, 79/20, 79/19, 79/17, 79/12 i 79/13 położone w obrębie Szymanowo o powierzchni 1,45 ha;

5) działki o nr ewid. 360/3 i 357/4 i części działek o nr ewid. 347/1 i 352/1, położone w obrębie Zbrudzewo oraz obszar pomiędzy ulicami Śremską i Stawową o łącznej powierzchni 49,80 ha.

Zasadniczym celem opracowania jest dokonanie zmian wynikających ze złożonych wniosków, a mianowicie:

- w Grzymysławiu: umożliwienie zmiany sposobu użytkowania budynków gospodarczych na mieszkalne jednorodzinne,

- w Nochowiu: umożliwienie podziału działek i budowy budynków mieszkalnych jednorodzinnych,

- w Szymanowie: zmianę przeznaczenia działek z terenu zieleni na teren zabudowy mieszkaniowej jednorodzinnej,

- w Zbrudzewie: umożliwienie lokalizacji zabudowy usługowej, bezpośredniego zjazdu z drogi gminnej - ul. Śremskiej oraz zlikwidowanie projektowanej drogi wewnętrznej, zwiększenie powierzchni zabudowy do 50% przy jednoczesnym zwiększeniu powierzchni terenu biologicznie czynnego do 25%.

Przeprowadzona analiza wniosków złożonych w sprawie sporządzenia zmiany obowiązujących miejscowych planów potwierdziła ich zgodność z polityką przestrzenną gminy.

W związku z powyższym podjęcie niniejszej uchwały jest zasadne.

Przewodnicząca Rady

Katarzyna Sarnowska