

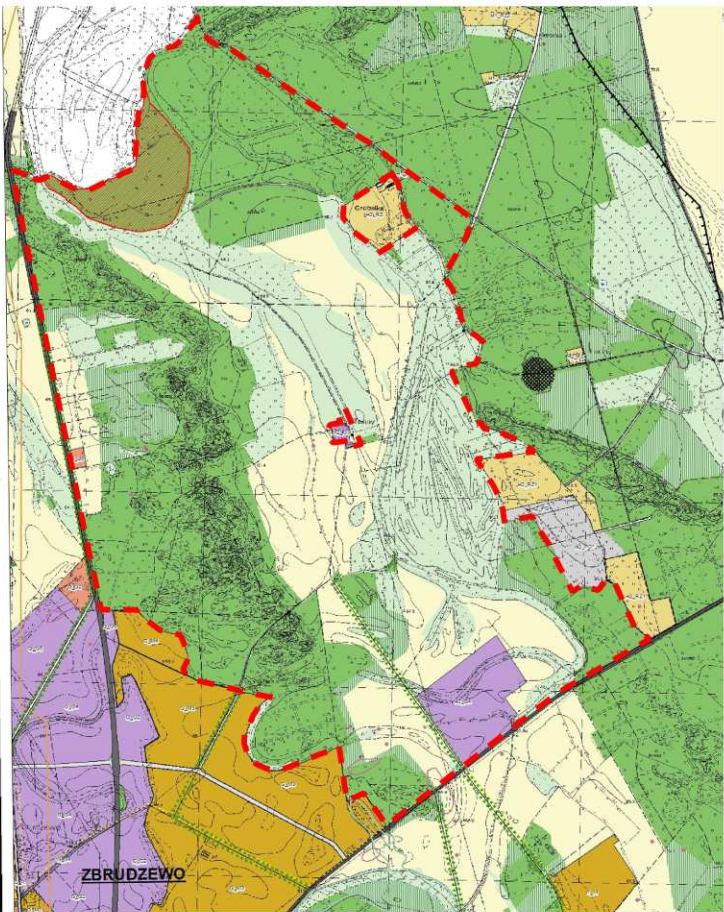
MIEJSCOWY PLAN ZAGOSPODAROWANIA PRZESTRZENNEGO OBSZARU TESINY  
SKALA 1:5000



Załączniki do uchwały Nr .....  
Rady Miejskiej w Śremie  
z dnia .....

Załącznik nr 1A

WYRYS ZE STUDYUM UWARUNKOWAŃ  
I KIERUNKÓW ZAGOSPODAROWANIA  
PRZESTRZENNEGO GMINY ŚREM  
SKALA 1:20 000



OZNACZENIA:  
- - - GRANICA OBSZARU OBJĘTEGO PLANEM MIEJSCOWYM

- OZNACZENIA:
- GRANICA ADMINISTRACYJNA GMINY ŚREM
  - - - GRANICA OBSZARU OBJĘTEGO PLANEM MIEJSCOWYM
  - LINIE ROZGRANICZAJĄCE TERENY O RÓŻNYM PRZEZNACZENIU LUB O RÓŻNYCH ZASADACH ZAGOSPODAROWANIA
  - NIEPRZEKRACZALNA LINIA ZABUDOWY
  - GRANICA ZŁOŻA KRUSZYWA NATURALNEGO LUCINY III
  - GRANICA STREFY OCHRONY KONSERWATORSKIEJ ZE WIDOCZNYMI STANOWISKAMI ARCHEOLOGICZNYMI
  - GRANICA REZERWATU PRZYRODY "CZMÓN"
  - ISTNIEJĄCA LINIA ELEKTROENERGETYCZNA ŚREDNIEGO NAPIĘCIA 15KV
  - PAS OCHRONY FUNKCYJNEJ LINII ELEKTROENERGETYCZNEJ ŚREDNIEGO NAPIĘCIA 15KV
  - TEREN ZABUDOWY USŁUGOWEJ
  - TEREN OBIEKTÓW PRODUKCYJNYCH, SKŁADÓW I MAGAZYNÓW LUB ZABUDOWY USŁUGOWEJ
  - PG — TEREN GÓRNICZY
  - TERENY LASÓW
  - ZWS — TERENY ZIELENI, ŁĄK I PASTWISK ORAZ WÓD POWIERZCHNIOWYCH ŚRODLĄDOWYCH
  - R — TERENY ROLNICZE
  - KDD — TEREN DROGI PUBLICZNEJ KLASY DOJAZDOWEJ
  - KDW — TERENY DRÓG WEWNĘTRZNYCH
- CAŁY OBSZAR MIEJSCOWEGO PLANU POŁOŻONY JEST W GRANICY GŁÓWNEGO ZBIORNIKA WÓD PODZIEMNYCH NR 150 - PRADOLINA WARSZAWSKO-BERLIŃSKA