

**UCHWAŁA NR 46/IV/2019
RADY MIEJSKIEJ W ŚREMIE**

z dnia 21 marca 2019 r.

**w sprawie przystąpienia do sporządzenia miejscowego planu
zagospodarowania przestrzennego terenów położonych w mieście Śrem**

Na podstawie art. 14 ust. 1 ustawy z dnia 27 marca 2003 r. o planowaniu i zagospodarowaniu przestrzennym (Dz. U. z 2018 r. poz. 1945, z 2019 r. poz. 60) Rada Miejska w Śremie uchwala, co następuje:

§ 1. Przystępuje się do sporządzenia miejscowego planu zagospodarowania przestrzennego terenów położonych w mieście Śrem.

§ 2. Granice obszarów objętych projektem miejscowego planu przedstawiono na mapach, stanowiących załączniki graficzne nr: 1, 2, 3, 4 i 5 do niniejszej uchwały, będące jej integralnymi częściami.

§ 3. Wykonanie uchwały powierza się Burmistrzowi Śremu.

§ 4. Uchwała wchodzi w życie z dniem podjęcia.

Przewodnicząca Rady

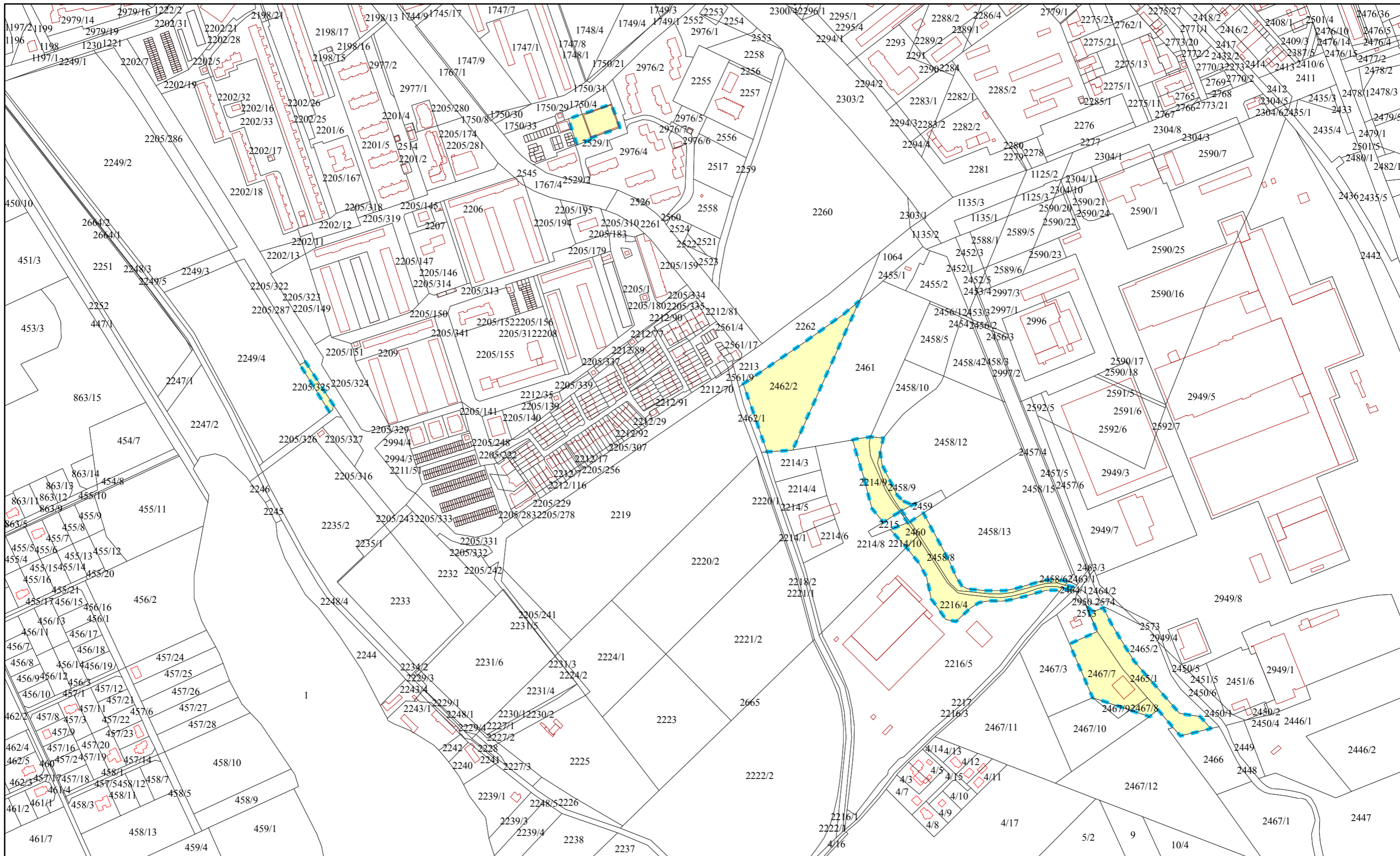
Katarzyna Sarnowska

Granice obszarów objętych projektem miejscowego planu zagospodarowania przestrzennego terenów położonych w mieście Śrem

Załącznik do Uchwały Nr 46/IV/2019 Rady Miejskiej w Śremie z dnia 21 marca 2019 r.

1:5 000

Załącznik nr 1



 granice opracowania

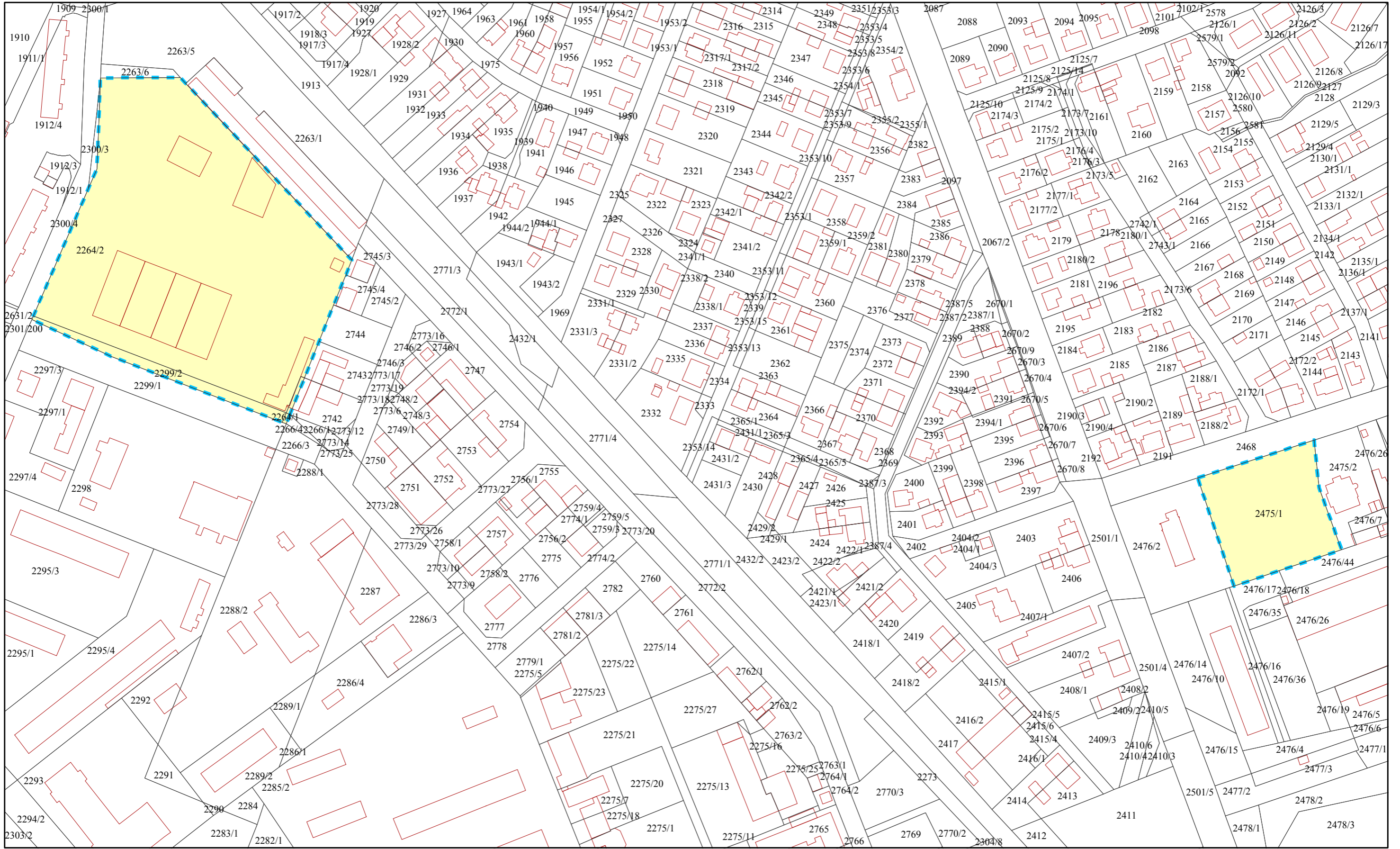
Przewodnicząca Rady

Katarzyna Sarnowska

Granice obszarów objętych projektem miejscowego planu zagospodarowania przestrzennego terenów położonych w mieście Śrem

Załącznik nr 2

1:2 000



 granice opracowania

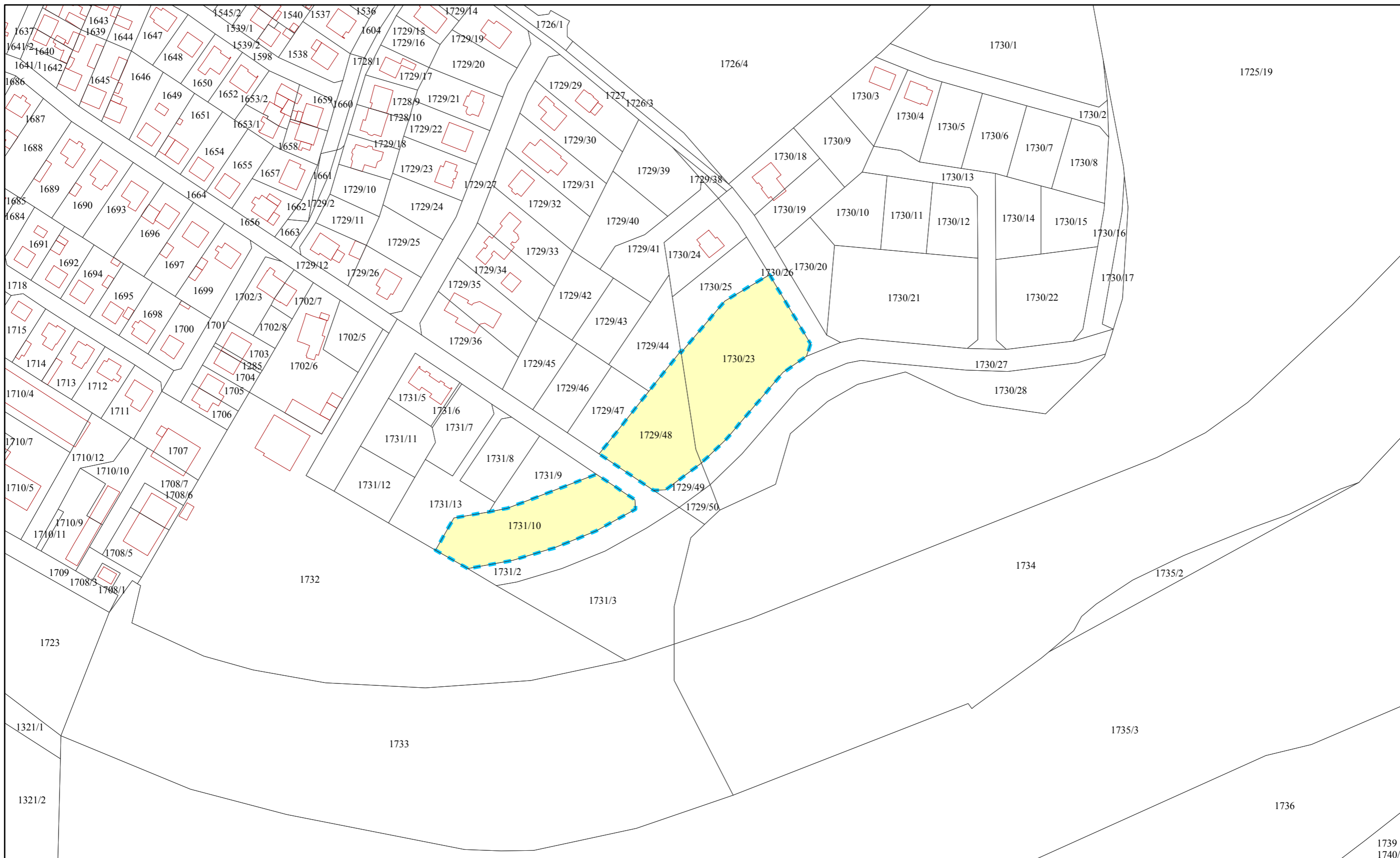
Przewodnicząca Rady


Katarzyna Sarnowska

Granice obszarów objętych projektem miejscowego planu zagospodarowania przestrzennego terenów położonych w mieście Śrem

Załącznik nr 3

1:2 000



 granice opracowania

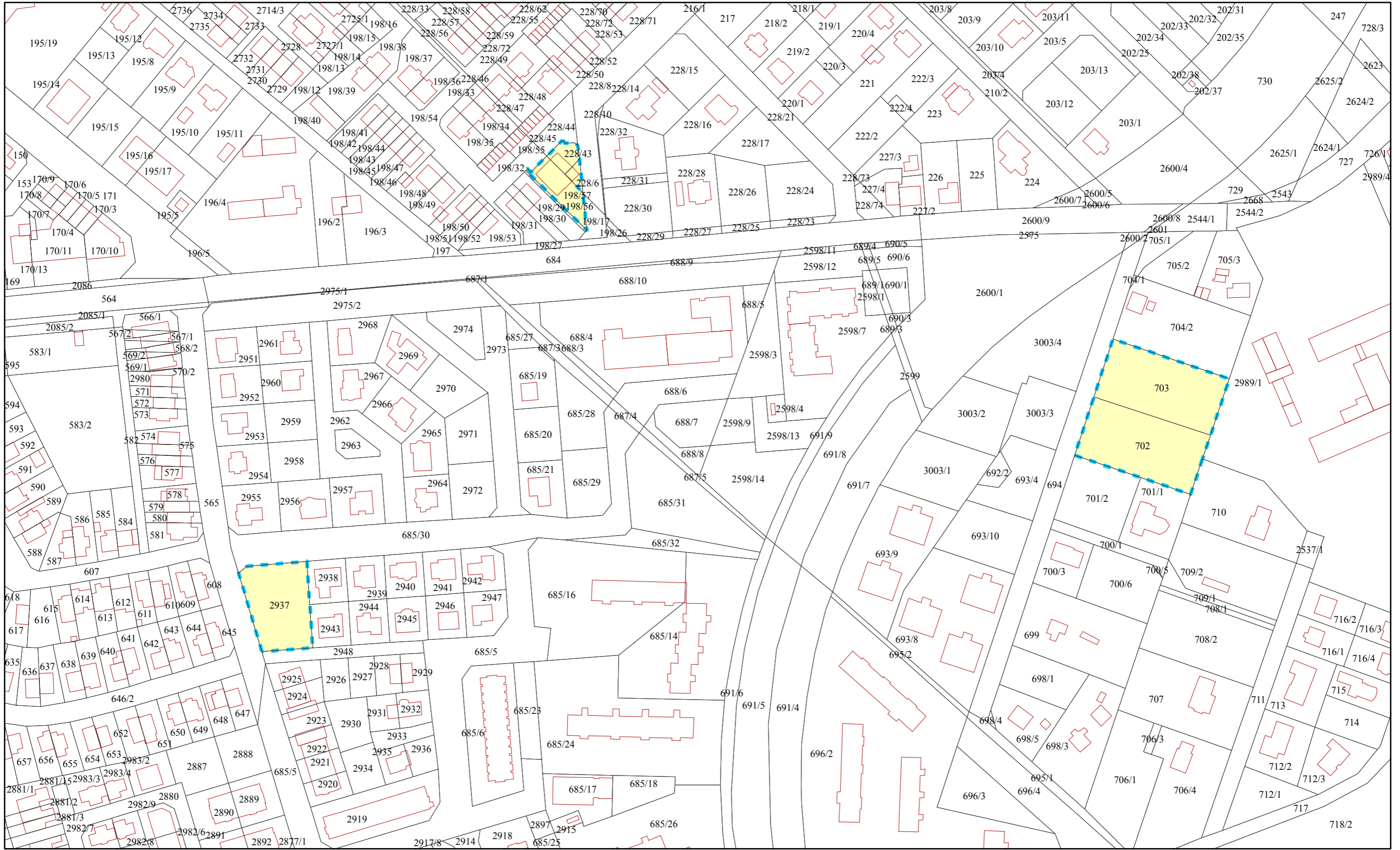
Przewodnicząca Rady


Katarzyna Sarnowska

Granice obszarów objętych projektem miejscowego planu zagospodarowania przestrzennego terenów położonych w mieście Śrem

Załącznik nr 4

1:2 000



 granice opracowania

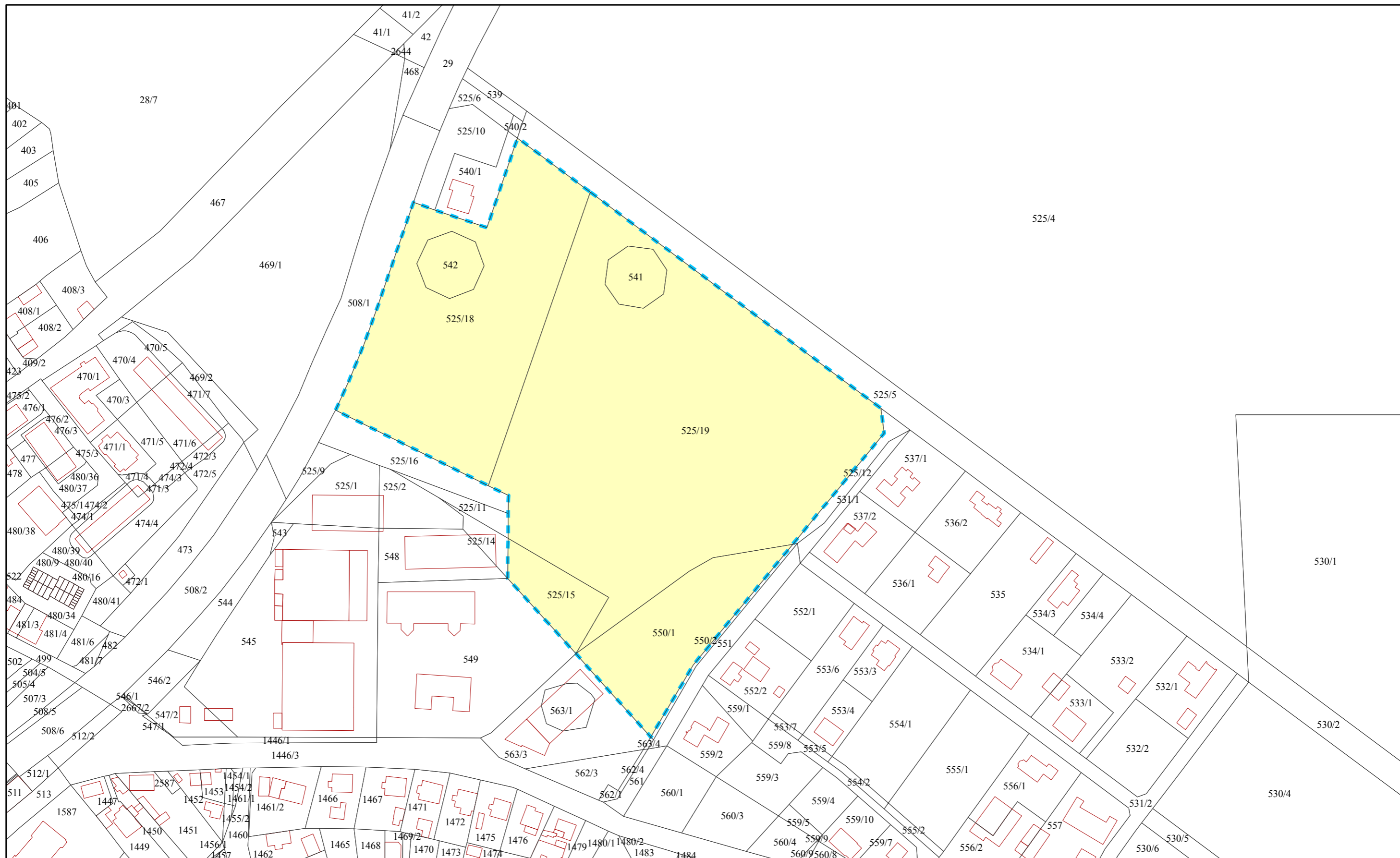
Przewodnicząca Rady


Katarzyna Sarnowska

Granice obszarów objętych projektem miejscowego planu zagospodarowania przestrzennego terenów położonych w mieście Śrem

Załącznik nr 5

1:2 000



 granice opracowania

Przewodnicząca Rady

Katarzyna Sarnowska

Uzasadnienie
UCHWAŁY NR 46/IV/2019
RADY MIEJSKIEJ W ŚREMIE

z dnia 21 marca 2019 r.

**w sprawie przystąpienia do sporządzenia miejscowego planu
zagospodarowania przestrzennego terenów położonych w mieście Śrem**

Zgodnie z art. 14 ustawy z dnia 27 marca 2003 r. o planowaniu i zagospodarowaniu przestrzennym w celu ustalenia przeznaczenia terenów, w tym dla inwestycji celu publicznego oraz określenia sposobów ich zagospodarowania i zabudowy, rada gminy podejmuje uchwałę o przystąpieniu do sporządzenia miejscowego planu zagospodarowania przestrzennego.

Burmistrz Śremu wykonał analizę zasadności przystąpienia do planu miejscowego, przygotował materiały geodezyjne oraz ustalił zakres prac planistycznych.

Analizie poddano obszary położone w granicach miasta Śrem o łącznej powierzchni około 12,83 ha obejmujące:

1) w rejonie ul. Stanisława Staszica: działkę o nr ewid. 2205/325, o powierzchni 0,07 ha, w stosunku do której planowane jest umożliwienie lokalizowania zespołu garaży;

2) w rejonie ul. 1 Maja: działki o nr ewid. 1750/4 i 1750/3, o powierzchni 0,23 ha, w stosunku do których planowane jest umożliwienie rozbudowy budynku usługowego;

3) w rejonie ul. 750-lecia: działkę o nr ewid. 2462/2, o powierzchni 1,27 ha, w stosunku do której planowane jest zmniejszenie szerokości pasów zieleni;

4) w rejonie ul. Grunwaldzkiej: dwa obszary o łącznej powierzchni 2,35 ha, w stosunku do których planowane jest umożliwienie przejazdu przez rów oraz regulacja pasa drogowego;

5) w rejonie ul. Wiejskiej: działkę o nr ewid. 2475/1, o powierzchni 0,40 ha, w stosunku do której planowane jest umożliwienie lokalizowania zabudowy mieszkaniowej wielorodzinnej;

6) w rejonie ul. Przemysłowej: działki o nr ewid.: 2264/2, 2264/1, 2299/2 i 2299/3, o powierzchni 2,06 ha, w stosunku do których planowane jest zmniejszenie linii zabudowy od ul. Przemysłowej;

7) w rejonie ul. Piaskowej i Józefa Bema: działki o nr ewid.: 1731/10,

1729/48 i 1730/23, o powierzchni 0,9 ha, w stosunku do których planowana jest korekta ustaleń dla zabudowy szeregowej;

8) w rejonie ul. Artura Grottgera: działkę o nr ewid. 2937, o powierzchni 0,16 ha, w stosunku do której planowane jest umożliwienie lokalizacji zabudowy mieszkaniowej czterorodzinnej o gabarytach identycznych jak zabudowa jednorodzinna;

9) w rejonie ul. Żurawiej: działki o nr ewid. 703 i 702, o powierzchni 0,46 ha, w stosunku do których planowane jest umożliwienie lokalizacji zabudowy mieszkaniowej jednorodzinnej szeregowej;

10) w rejonie ul. Brzechwy: działki o nr ewid.: 198/57, 228/6 i 228/43, o powierzchni 0,08 ha, w stosunku do których planowane jest umożliwienie lokalizacji zabudowy mieszkaniowej wielorodzinnej;

11) w rejonie ul. Ks. Jana Kajetańczyka: działki o nr ewid.: 542, 541, 525/18, 525/19, 529/15 i 550/1, o powierzchni 4,86 ha, w stosunku do których planowane jest wyznaczenie dróg wewnętrznych, likwidacja zieleni izolacyjnej oraz zmniejszenie minimalnej powierzchni nowo wydzielanych działek.

Zasadniczym celem opracowania jest dokonanie zmian wynikających w głównej mierze ze złożonych i uwzględnionych wniosków o zmianę miejscowych planów.

W związku z powyższym podjęcie niniejszej uchwały jest zasadne.

Przewodnicząca Rady

Katarzyna Sarnowska