

Projekt

z dnia 22 listopada 2019 r.

Zatwierdzony przez

**UCHWAŁA NR
RADY MIEJSKIEJ W ŚREMIE**

z dnia r.

w sprawie nadania nazwy ulicy we wsi Psarskie

Na podstawie art. 18 ust. 2 pkt 13 ustawy z dnia 8 marca 1990 r. o samorządzie gminnym (Dz. U. z 2019 r. poz. 506, 1309, 1696 i 1815) Rada Miejska w Śremie uchwala, co następuje:

§ 1. 1. Ulicy, stanowiącej drogę wewnętrzną, w skład której wchodzi działka ewidencyjna o numerze 569/6, nadaje się nazwę: Kosztelowa.

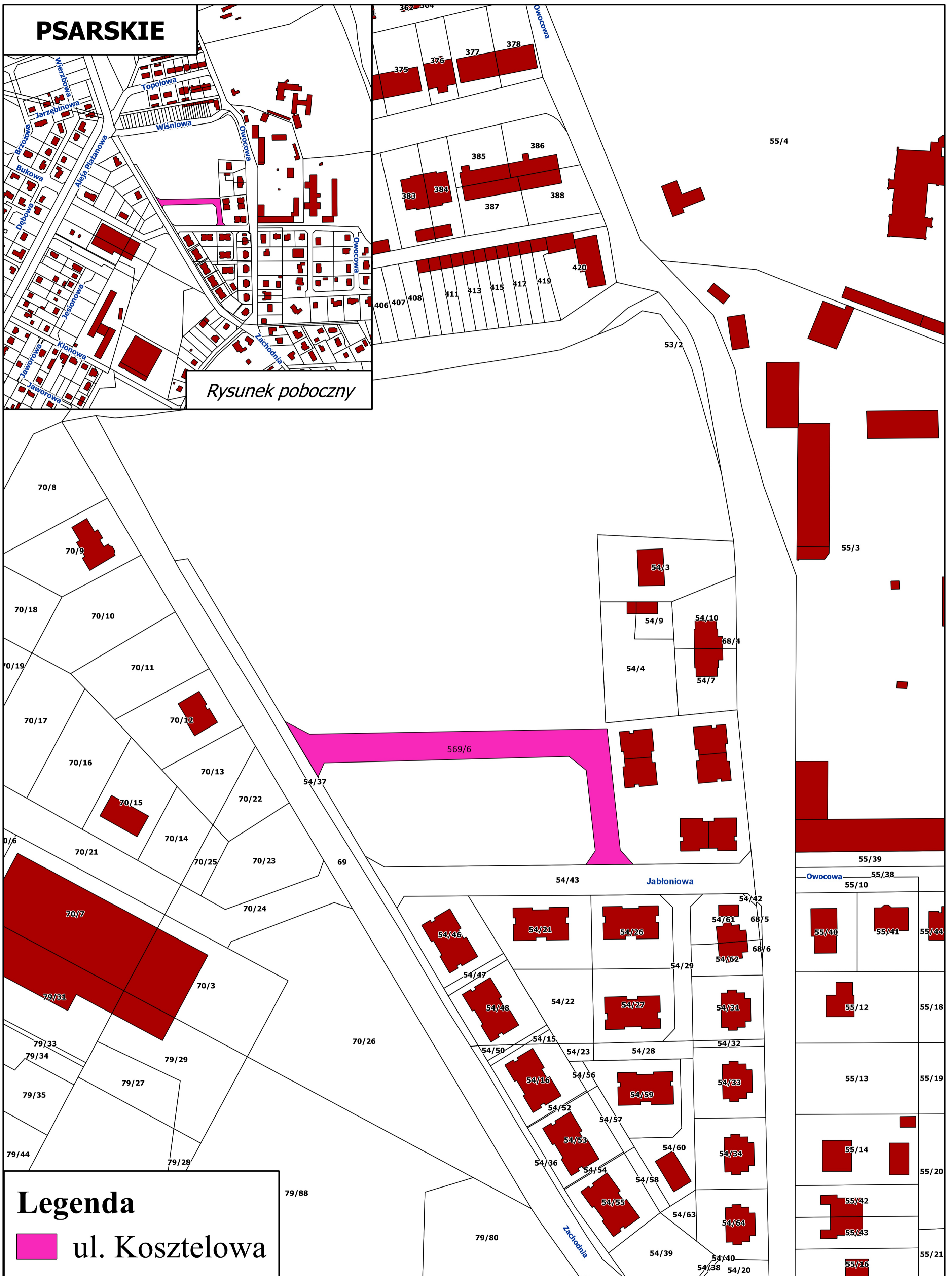
2. Przebieg ulicy, o której mowa w ustępie 1, oznaczono w załączniku do uchwały.

§ 2. Wykonanie uchwały powierza się Burmistrzowi Śremu.

§ 3. Uchwała wchodzi w życie po upływie 14 dni od dnia ogłoszenia w Dzienniku Urzędowym Województwa Wielkopolskiego.

Burmistrz Śremu

Adam Lewandowski



Burmistrz Śremu

Adam Lewandowski

Uzasadnienie

UCHWAŁA NR
RADY MIEJSKIEJ W ŚREMIE

z dnia r.

w sprawie nadania nazwy ulicy we wsi Psarskie

Z art. 18 ust. 2 pkt 13 ustawy z dnia 8 marca 1990 r. o samorządzie gminnym wynika, iż do wyłącznej właściwości rady gminy należy podejmowanie uchwał w sprawach nazw ulic i placów będących drogami publicznymi lub nazw dróg wewnętrznych w rozumieniu ustawy z dnia 21 marca 1985 r. o drogach publicznych (Dz. U. z 2018 r. poz. 2068, z późn. zm.). Do zadań gminy, zgodnie z art. 47a ust.1 pkt 1 ustawy z dnia 17 maja 1989 r. – Prawo geodezyjne i kartograficzne (Dz. U. z 2019 r. poz. 725, 730, 1309), także należy prowadzenie ewidencji ulic.

W ramach przypisanych gminie kompetencji, o których mowa wyżej, została przygotowana propozycja nadania nazwy ulicy we wsi Psarskie. Teren objęty uchwałą podlega rozwojowi zabudowy mieszkaniowej jednorodzinnej. Zasadlanie nowo wybudowanych domów wiąże się z obowiązkiem właścicieli między innymi do oznaczenia posesji numerem porządkowym nieruchomości. Nadanie nazwy ulicy pozwoli utrzymać czytelną i funkcjonalną numerację porządkową w określonym w uchwale obszarze. Propozycja przedstawiona w uchwale jest zgodna z oczekiwaniem mieszkańców wsi Psarskie potwierdzonym uchwałą Nr 1/VII/2019 Zebrania Wiejskiego Sołectwa Psarskie.

Droga określona w uchwale jest drogą wewnętrzną pozostającą we własności osób prywatnych, którzy wyrazili pisemne zgody na ich nazwanie. Powyższe wynika z art. 8 ust. 1a ustawy z dnia 21 marca 1985 r. o drogach publicznych, który stanowi, iż podjęcie przez radę gminy uchwały w sprawie nadania nazwy drodze wewnętrznej wymaga uzyskania pisemnej zgody właścicieli terenów, na których jest ona zlokalizowana.

Biorąc powyższe pod uwagę podjęcie niniejszej uchwały jest uzasadnione.

Burmistrz Śremu

Adam Lewandowski