

URZĄD MIEJSKI w ŚREMIE
ZESPÓŁ OBSŁUGI KLIENTA

Wpł. 30. 11. 2020

Pion/Zespół Zai.
Nr /

SPRAWOZDANIE

z wykonania robót konserwacyjnych
urządzeń melioracji wodnej szczegółowej
na terenie działania
Gminnej Spółki Wodnej Śrem
w 2020 roku

Opracował:

REJONOWY ZWIĄZEK SPÓŁEK WODNYCH
63-100 ŚREM, UL. OGRODOWA 39

KIEROWNIK

inż. Wiesław Klak

LISTOPAD 2020

WYDZIAŁ INŻYNIERSTWA
WYDZIAŁ INŻYNIERSTWA
WYDZIAŁ INŻYNIERSTWA

SPRAWOZDANIE

Z WYKONANIA ZADANIA

na podstawie umowy zawartej w dniu 07.01.2020 r.
pomiędzy Gminą Śrem, Pl. 20 Października 1, 63-100 Śrem,
zwaną dalej „Dotującym” reprezentowaną
przez Adama Lewandowskiego - Burmistrza Śremu

a

Rejonowym Związkiem Spółek Wodnych w Śremie, ul. Ogrodowa 39, 63-100 Śrem,
zwanym dalej „Dotowanym” reprezentowanym przez Wiesława Klaka -
Kierownika Rejonowego Związku Spółek Wodnych w Śremie.

I. Konserwacja rowu melioracyjnego nr R-C

w m. Borgowo-Ostrowo, gm. Śrem

Rozmiar rzeczowy ogółem: 700mb

Roboty wykonywane w okresie od 03.07.2020 r. do 17.07.2020 r.

1.0 SPRAWOZDANIE MERYTORYCZNE

Lp.	Zrealizowane cele merytoryczne	Jednostka miary	Ilość
1	Wykoszenie porostów kosiarką na ciągniku	m ²	3780
2	Wykoszenie porostów ręcznie dno cieku	m ²	720
3	Hakowanie przy zarośnięciu powierzchni lustra wody	m ²	320
4	Mechaniczne odmulenie	m	450

2.0 SPRAWOZDANIE FINANSOWE

Informacja o wydatkach przy realizacji zadania:

Całkowite wydatki poniesione w okresie sprawozdawczym	7 859,34 zł
W tym wydatki pokryte z uzyskanej dotacji	7 073,41 zł
W tym środki własne	785,93 zł

3.0 ZESTAWIENIE KOSZTÓW

Lp.	Rodzaj robót	Kwota w zł
1	Wykoszenie porostów kosiarką na ciągniku	3 007,37
2	Wykoszenie porostów ręcznie dno cieku	548,35
3	Hakowanie przy zarośnięciu powierzchni lustra wody	896,00
4	Mechaniczne odmulenie	3 407,62
ŁĄCZNIE		7 859,34



II. Konserwacja rowu melioracyjnego nr R-J1, R-J1-1, R-J1-2

w m. Dąbrowa-Grodzewe, gm. Śrem

Rozmiar rzeczowy ogółem: 650mb

Roboty wykonywane w okresie od 02.11.2020 r. do 16.11.2020 r.

1.0 SPRAWOZDANIE MERYTORYCZNE

Lp.	Zrealizowane cele merytoryczne	Jednostka miary	Ilość
1	Wykoszenie porostów kosiarką na ciągniku	m ²	3510
2	Wykoszenie porostów ręcznie dno cieku	m ²	520
3	Mechaniczne odmulenie	m	300
4	Hakowanie przy zarośnięciu powierzchni lustra wody	m ²	440

2.0 SPRAWOZDANIE FINANSOWE

Informacja o wydatkach przy realizacji zadania:

Całkowite wydatki poniesione w okresie sprawozdawczym	6 692,33 zł
W tym wydatki pokryte z uzyskanej dotacji	6 023,10 zł
W tym środki własne	669,23 zł

3.0 ZESTAWIENIE KOSZTÓW

Lp.	Rodzaj robót	Kwota w zł
1	Wykoszenie porostów kosiarką na ciągniku	2 792,56
2	Wykoszenie porostów ręcznie dno cieku	396,03
3	Mechaniczne odmulenie	2 271,74
4	Hakowanie przy zarośnięciu powierzchni lustra wody	1 232,00
ŁĄCZNIE		6 692,33



III. Konserwacja rowu melioracyjnego nr R-A

w m. Krzyżanowo, gm. Śrem

Rozmiar rzeczowy ogółem: 550mb

Roboty wykonywane w okresie od 05.10.2020 r. do 19.10.2020 r.

1.0 SPRAWOZDANIE MERYTORYCZNE

Lp.	Zrealizowane cele merytoryczne	Jednostka miary	Ilość
1	Wykoszenie porostów kosiarką na ciągniku	m ²	2970
2	Wykoszenie porostów ręcznie dno cieku	m ²	440
3	Hakowanie przy zarośnięciu powierzchni lustra wody	m ²	280
4	Mechaniczne odmulenie	m	300

2.0 SPRAWOZDANIE FINANSOWE

Informacja o wydatkach przy realizacji zadania:

Całkowite wydatki poniesione w okresie sprawozdawczym	5 753,77 zł
W tym wydatki pokryte z uzyskanej dotacji	5 278,39 zł
W tym środki własne	475,38 zł

3.0 ZESTAWIENIE KOSZTÓW

Lp.	Rodzaj robót	Kwota w zł
1	Wykoszenie porostów kosiarką na ciągniku	2 362,93
2	Wykoszenie porostów ręcznie dno cieku	335,10
3	Hakowanie przy zarośnięciu powierzchni lustra wody	784,00
4	Mechaniczne odmulenie	2 271,74
ŁĄCZNIE		5 753,77



IV. Konserwacja rowu melioracyjnego nr R-6

w m. Mechlin, gm. Śrem

Rozmiar rzeczowy ogółem: 500mb

Roboty wykonywane w okresie od 02.11.2020 r. do 16.11.2020 r.

1.0 SPRAWOZDANIE MERYTORYCZNE

Lp.	Zrealizowane cele merytoryczne	Jednostka miary	Ilość
1	Wykoszenie porostów kosiarką na ciągniku	m ²	2700
2	Wykoszenie porostów ręcznie dno cieku	m ²	400
3	Hakowanie przy zarośnięciu powierzchni lustra wody	m ²	280
4	Mechaniczne odmulenie	m	350

2.0 SPRAWOZDANIE FINANSOWE

Informacja o wydatkach przy realizacji zadania:

Całkowite wydatki poniesione w okresie sprawozdawczym	5 887,13 zł
W tym wydatki pokryte z uzyskanej dotacji	5 298,42 zł
W tym środki własne	588,71 zł

3.0 ZESTAWIENIE KOSZTÓW

Lp.	Rodzaj robót	Kwota w zł
1	Wykoszenie porostów kosiarką na ciągniku	2 148,12
2	Wykoszenie porostów ręcznie dno cieku	304,64
3	Hakowanie przy zarośnięciu powierzchni lustra wody	784,00
4	Mechaniczne odmulenie	2 650,37
ŁĄCZNIE		5 887,13



V. Konserwacja rowu melioracyjnego nr R-C, R-C4

w m. Nochowo, gm. Śrem

Rozmiar rzeczowy ogółem: 800mb

Roboty wykonywane w okresie od 03.08.2020 r. do 17.08.2020 r.

1.0 SPRAWOZDANIE MERYTORYCZNE

Lp.	Zrealizowane cele merytoryczne	Jednostka miary	Ilość
1	Wykoszenie porostów kosiarką na ciągniku	m ²	4320
2	Wykoszenie porostów ręcznie dno cieku	m ²	640
3	Hakowanie przy zarośnięciu powierzchni lustra wody	m ²	360
4	Mechaniczne odmulenie	m	550

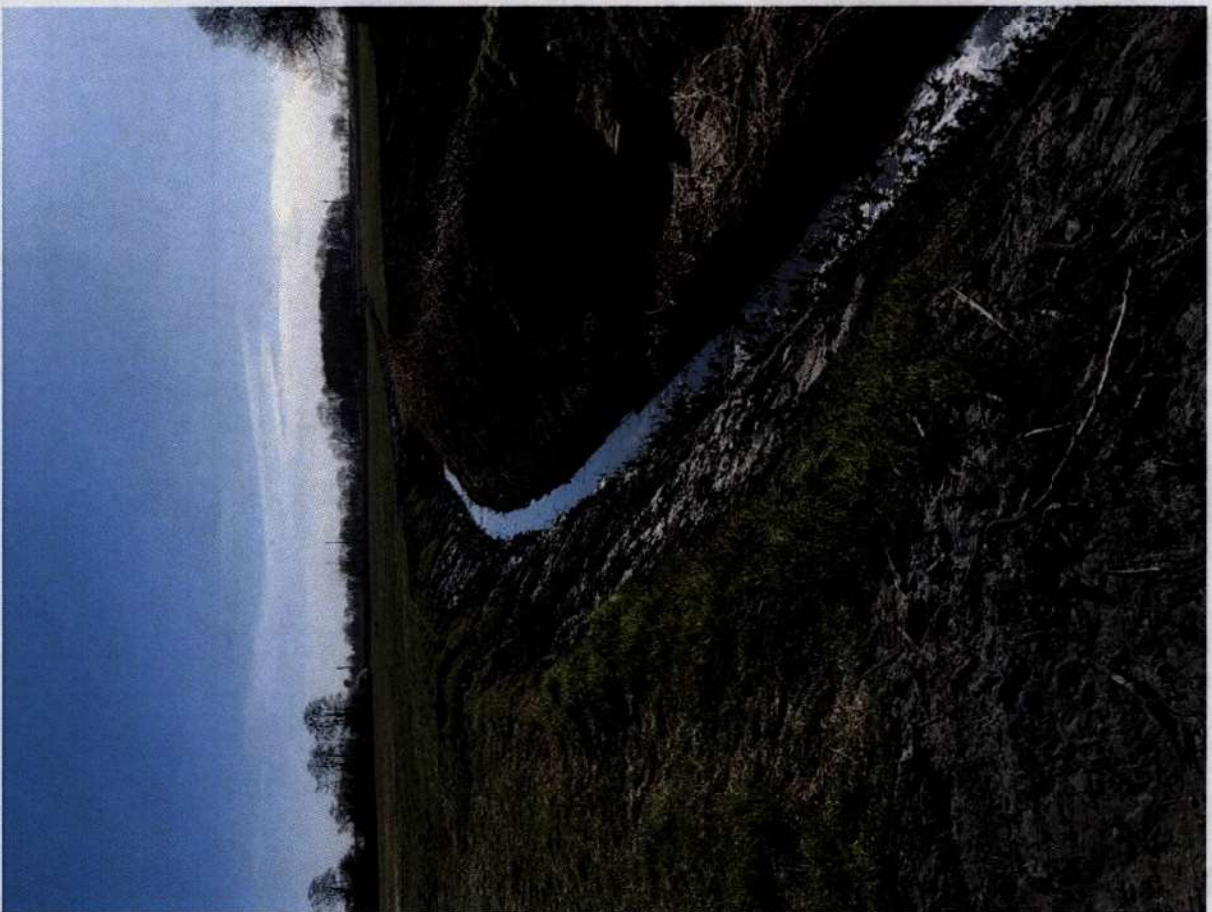
2.0 SPRAWOZDANIE FINANSOWE

Informacja o wydatkach przy realizacji zadania:

Całkowite wydatki poniesione w okresie sprawozdawczym	9 097,27 zł
W tym wydatki pokryte z uzyskanej dotacji	8 187,54 zł
W tym środki własne	909,73 zł

3.0 ZESTAWIENIE KOSZTÓW

Lp.	Rodzaj robót	Kwota w zł
1	Wykoszenie porostów kosiarką na ciągniku	3 436,99
2	Wykoszenie porostów ręcznie dno cieku	487,42
3	Hakowanie przy zarośnięciu powierzchni lustra wody	1 008,00
4	Mechaniczne odmulenie	4 164,86
ŁĄCZNIE		9 097,27



VI. Konserwacja rowu melioracyjnego nr R-B, R-B1

w m. Gaj, gm. Śrem

Rozmiar rzeczowy ogółem: 600mb

Roboty wykonywane w okresie od 01.10.2020 r. do 15.10.2020 r.

1.0 SPRAWOZDANIE MERYTORYCZNE

Lp.	Zrealizowane cele merytoryczne	Jednostka miary	Ilość
1	Wykoszenie porostów kosiarką na ciągniku	m ²	3240
2	Wykoszenie porostów ręcznie dno cieku	m ²	480
3	Hakowanie przy zarośnięciu powierzchni lustra wody	m ²	360
4	Mechaniczne odmulenie	m	350

2.0 SPRAWOZDANIE FINANSOWE

Informacja o wydatkach przy realizacji zadania:

Całkowite wydatki poniesione w okresie sprawozdawczym	6 601,68 zł
W tym wydatki pokryte z uzyskanej dotacji	5 941,51 zł
W tym środki własne	660,17 zł

3.0 ZESTAWIENIE KOSZTÓW

Lp.	Rodzaj robót	Kwota w zł
1	Wykoszenie porostów kosiarką na ciągniku	2 577,74
2	Wykoszenie porostów ręcznie dno cieku	365,57
3	Hakowanie przy zarośnięciu powierzchni lustra wody	1 008,00
4	Mechaniczne odmulenie	2 650,37
ŁĄCZNIE		6 601,68



VII. Konserwacja rowu melioracyjnego nr R-A

w m. Pelczyn, gm. Śrem

Rozmiar rzeczowy ogółem: 550mb

Roboty wykonywane w okresie od 02.11.2020 r. do 16.11.2020 r.

1.0 SPRAWOZDANIE MERYTORYCZNE

Lp.	Zrealizowane cele merytoryczne	Jednostka miary	Ilość
1	Wykoszenie porostów kosiarką na ciągniku	m ²	2970
2	Wykoszenie porostów ręcznie dno cieku	m ²	440
3	Mechaniczne odmulenie	m	400
4	Hakowanie przy zarośnięciu powierzchni lustra wody	m ²	320

2.0 SPRAWOZDANIE FINANSOWE

Informacja o wydatkach przy realizacji zadania:

Całkowite wydatki poniesione w okresie sprawozdawczym	6 623,02 zł
W tym wydatki pokryte z uzyskanej dotacji	5 960,72 zł
W tym środki własne	622,30 zł

3.0 ZESTAWIENIE KOSZTÓW

Lp.	Rodzaj robót	Kwota w zł
1	Wykoszenie porostów kosiarką na ciągniku	2 362,93
2	Wykoszenie porostów ręcznie dno cieku	335,10
3	Mechaniczne odmulenie	3 028,99
4	Hakowanie przy zarośnięciu powierzchni lustra wody	896,00
ŁĄCZNIE		6 623,02



**VIII. Konserwacja rowu melioracyjnego nr R-B, R-B1, R-A
w m. BodzynieWo-Wirginowo, gm. Śrem**

Rozmiar rzeczowy ogółem: 950mb

Roboty wykonywane w okresie od 10.08.2020 r. do 24.08.2020 r.

1.0 SPRAWOZDANIE MERYTORYCZNE

Lp.	Zrealizowane cele merytoryczne	Jednostka miary	Ilość
1	Wykoszenie porostów kosiarką na ciągniku	m ²	5130
2	Wykoszenie porostów ręcznie dno cieku	m ²	760
3	Mechaniczne odmulenie	m	700
4	Hakowanie przy zarośnięciu powierzchni lustra wody	m ²	480

2.0 SPRAWOZDANIE FINANSOWE

Informacja o wydatkach przy realizacji zadania:

Całkowite wydatki poniesione w okresie sprawozdawczym	11 645,79 zł
W tym wydatki pokryte z uzyskanej dotacji	10 481,21 zł
W tym środki własne	1 164,58 zł

3.0 ZESTAWIENIE KOSZTÓW

Lp.	Rodzaj robót	Kwota w zł
1	Wykoszenie porostów kosiarką na ciągniku	4 081,43
2	Wykoszenie porostów ręcznie dno cieku	578,82
3	Mechaniczne odmulenie	5 300,74
4	Hakowanie przy zarośnięciu powierzchni lustra wody	1 684,80
ŁĄCZNIE		11 645,79



IX. Konserwacja rowu melioracyjnego nr R-C

w m. Kadzewo, gm. Śrem

Rozmiar rzeczowy ogółem: 600mb

Roboty wykonywane w okresie od 17.08.2020 r. do 31.08.2020 r.

1.0 SPRAWOZDANIE MERYTORYCZNE

Lp.	Zrealizowane cele merytoryczne	Jednostka miary	Ilość
1	Wykoszenie porostów kosiarką na ciągniku	m ²	3240
2	Wykoszenie porostów ręcznie dno cieku	m ²	480
3	Mechaniczne odmulenie	m	350
4	Hakowanie przy zarośnięciu powierzchni lustra wody	m ²	280

2.0 SPRAWOZDANIE FINANSOWE

Informacja o wydatkach przy realizacji zadania:

Całkowite wydatki poniesione w okresie sprawozdawczym	7 067,38 zł
W tym wydatki pokryte z uzyskanej dotacji	6 360,64 zł
W tym środki własne	706,74 zł

3.0 ZESTAWIENIE KOSZTÓW

Lp.	Rodzaj robót	Kwota w zł
1	Wykoszenie porostów kosiarką na ciągniku	2 577,74
2	Wykoszenie porostów ręcznie dno cieku	365,57
3	Mechaniczne odmulenie	2 650,37
4	Hakowanie przy zarośnięciu powierzchni lustra wody	1 473,70
ŁĄCZNIE		7 067,38



X. Konserwacja rowu melioracyjnego nr R-C, R-C1

w m. Błociszewo, gm. Śrem

Rozmiar rzeczowy ogółem: 600mb

Roboty wykonywane w okresie od 02.07.2020 r. do 16.07.2020 r.

1.0 SPRAWOZDANIE MERYTORYCZNE

Lp.	Zrealizowane cele merytoryczne	Jednostka miary	Ilość
1	Wykoszenie porostów kosiarką na ciągniku	m ²	3240
2	Wykoszenie porostów ręcznie dno cieku	m ²	480
3	Hakowanie przy zarośnięciu powierzchni lustra wody	m ²	320
4	Mechaniczne odmulenie	m	500

2.0 SPRAWOZDANIE FINANSOWE

Informacja o wydatkach przy realizacji zadania:

Całkowite wydatki poniesione w okresie sprawozdawczym	8 413,77 zł
W tym wydatki pokryte z uzyskanej dotacji	7 572,39 zł
W tym środki własne	841,38 zł

3.0 ZESTAWIENIE KOSZTÓW

Lp.	Rodzaj robót	Kwota w zł
1	Wykoszenie porostów kosiarką na ciągniku	2 577,74
2	Wykoszenie porostów ręcznie dno cieku	365,57
3	Hakowanie przy zarośnięciu powierzchni lustra wody	1 684,22
4	Mechaniczne odmulenie	3 786,24
ŁĄCZNIE		8 413,77



XI. Konserwacja rowu melioracyjnego nr R-E

w m. Mórka, gm. Śrem

Rozmiar rzeczowy ogółem: 750mb

Roboty wykonywane w okresie od 14.10.2020 r. do 28.10.2020 r.

1.0 SPRAWOZDANIE MERYTORYCZNE

Lp.	Zrealizowane cele merytoryczne	Jednostka miary	Ilość
1	Wykoszenie porostów kosiarką na ciągniku	m ²	4050
2	Wykoszenie porostów ręcznie dno cieku	m ²	600
3	Hakowanie przy zarośnięciu powierzchni lustra wody	m ²	320
4	Mechaniczne odmulenie	m	450

2.0 SPRAWOZDANIE FINANSOWE

Informacja o wydatkach przy realizacji zadania:

Całkowite wydatki poniesione w okresie sprawozdawczym	8 770,98 zł
W tym wydatki pokryte z uzyskanej dotacji	7 893,88 zł
W tym środki własne	877,10 zł

3.0 ZESTAWIENIE KOSZTÓW

Lp.	Rodzaj robót	Kwota w zł
1	Wykoszenie porostów kosiarką na ciągniku	3 222,18
2	Wykoszenie porostów ręcznie dno cieku	456,96
3	Hakowanie przy zarośnięciu powierzchni lustra wody	1 684,22
4	Mechaniczne odmulenie	3407,62
ŁĄCZNIE		8 770,98



XII. Konserwacja rowu melioracyjnego nr R-B

w m. Dalewo, gm. Śrem

Rozmiar rzeczowy ogółem: 600mb

Roboty wykonywane w okresie od 02.10.2020 r. do 16.10.2020 r.

1.0 SPRAWOZDANIE MERYTORYCZNE

Lp.	Zrealizowane cele merytoryczne	Jednostka miary	Ilość
1	Wykoszenie porostów kosiarką na ciągniku	m ²	3240
2	Wykoszenie porostów ręcznie dno cieku	m ²	480
3	Hakowanie przy zarośnięciu powierzchni lustra wody	m ²	280
4	Mechaniczne odmulenie	m	400

2.0 SPRAWOZDANIE FINANSOWE

Informacja o wydatkach przy realizacji zadania:

Całkowite wydatki poniesione w okresie sprawozdawczym	7 446,00 zł
W tym wydatki pokryte z uzyskanej dotacji	6 701,40 zł
W tym środki własne	744,60 zł

3.0 ZESTAWIENIE KOSZTÓW

Lp.	Rodzaj robót	Kwota w zł
1	Wykoszenie porostów kosiarką na ciągniku	2 577,74
2	Wykoszenie porostów ręcznie dno cieku	365,57
3	Hakowanie przy zarośnięciu powierzchni lustra wody	1 473,70
4	Mechaniczne odmulenie	3 028,99
ŁĄCZNIE		7 446,00



XIII. Konserwacja rowu melioracyjnego nr R-A

w m. Wyrzeka, gm. Śrem

Rozmiar rzeczowy ogółem: 700mb

Roboty wykonywane w okresie: od 01.09.2020 r. do 15.09.2020 r.

1.0 SPRAWOZDANIE MERYTORYCZNE

Lp.	Zrealizowane cele merytoryczne	Jednostka miary	Ilość
1	Wykoszenie porostów kosiarką na ciągniku	m ²	3780
2	Wykoszenie porostów ręcznie dno cieku	m ²	560
3	Hakowanie przy zarośnięciu powierzchni lustra wody	m ²	320
4	Mechaniczne odmulenie	m	450

2.0 SPRAWOZDANIE FINANSOWE

Informacja o wydatkach przy realizacji zadania:

Całkowite wydatki poniesione w okresie sprawozdawczym	8 525,71 zł
W tym wydatki pokryte z uzyskanej dotacji	7 673,14 zł
W tym środki własne	852,57 zł

3.0 ZESTAWIENIE KOSZTÓW

Lp.	Rodzaj robót	Kwota w zł
1	Wykoszenie porostów kosiarką na ciągniku	3 007,37
2	Wykoszenie porostów ręcznie dno cieku	426,50
3	Hakowanie przy zarośnięciu powierzchni lustra wody	1 684,22
4	Mechaniczne odmulenie	3 407,62
ŁĄCZNIE		8 525,71



XIV. Konserwacja rowu melioracyjnego nr R-6

w m. Binkowo, gm. Śrem

Rozmiar rzeczowy ogółem: 600mb

Roboty wykonywane w okresie od 16.09.2020 r. do 30.09.2020 r.

1.0 SPRAWOZDANIE MERYTORYCZNE

Lp.	Zrealizowane cele merytoryczne	Jednostka miary	Ilość
1	Wykoszenie porostów kosiarką na ciągniku	m ²	3240
2	Wykoszenie porostów ręcznie dno cieku	m ²	480
3	Hakowanie przy zarośnięciu powierzchni lustra wody	m ²	280
4	Mechaniczne odmulenie	m	300

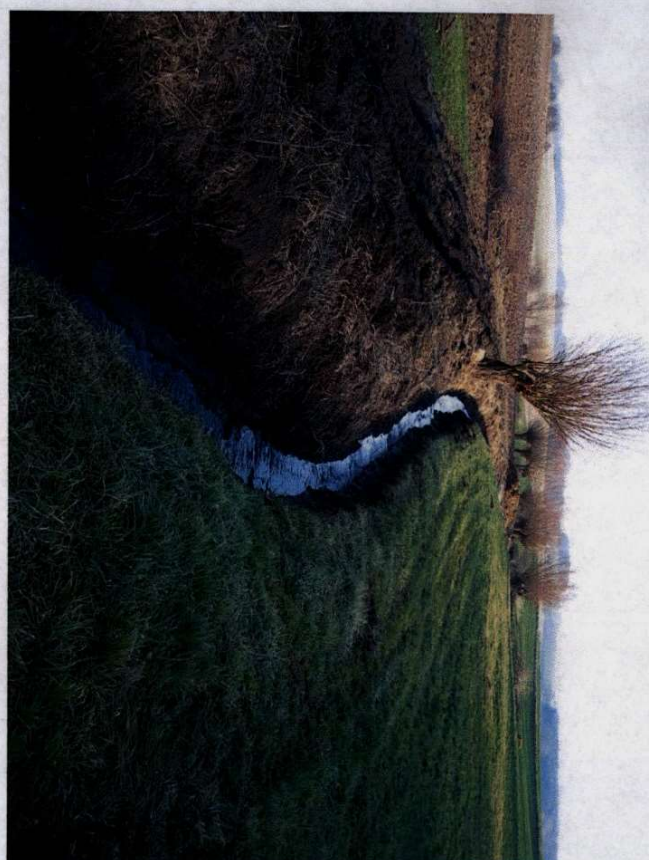
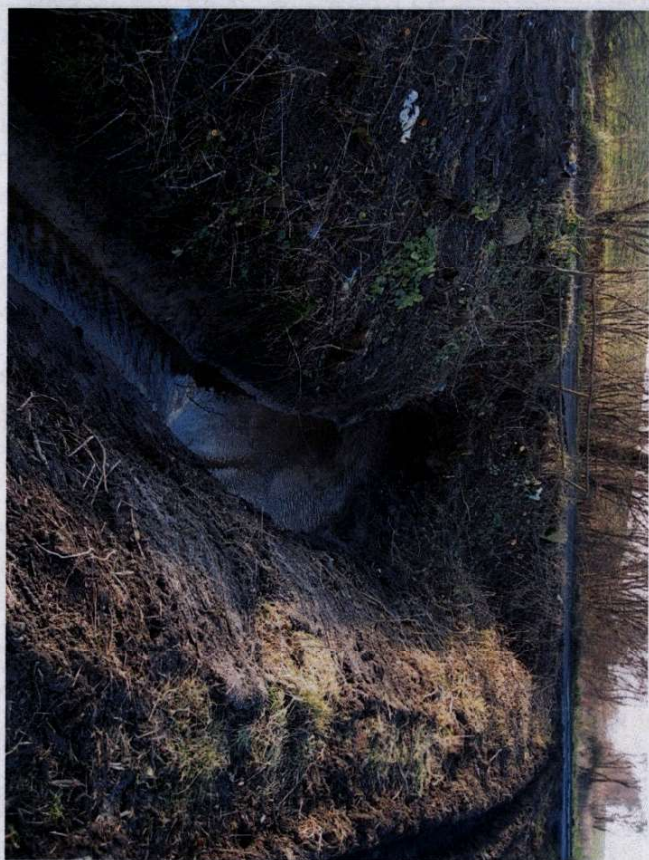
2.0 SPRAWOZDANIE FINANSOWE

Informacja o wydatkach przy realizacji zadania:

Całkowite wydatki poniesione w okresie sprawozdawczym	6 688,75 zł
W tym wydatki pokryte z uzyskanej dotacji	6 119,88 zł
W tym środki własne	568,87 zł

3.0 ZESTAWIENIE KOSZTÓW

Lp.	Rodzaj robót	Kwota w zł
1	Wykoszenie porostów kosiarką na ciągniku	2 577,74
2	Wykoszenie porostów ręcznie dno cieku	365,57
3	Hakowanie przy zarośnięciu powierzchni lustra wody	1 473,70
4	Mechaniczne odmulenie	2 271,74
ŁĄCZNIE		6 688,75



XV. Konserwacja rowu melioracyjnego nr R-A

w m. Orkowo, gm. Śrem

Rozmiar rzeczowy ogółem: 450mb

Roboty wykonywane w okresie od 09.10.2020 r. do 23.10.2020 r.

1.0 SPRAWOZDANIE MERYTORYCZNE

Lp.	Zrealizowane cele merytoryczne	Jednostka miary	Ilość
1	Wykoszenie porostów kosiarką na ciągniku	m ²	2430
2	Wykoszenie porostów ręcznie dno cieku	m ²	360
3	Mechaniczne odmulenie	m	250
4	Hakowanie przy zarośnięciu powierzchni lustra wody	m ²	240

2.0 SPRAWOZDANIE FINANSOWE

Informacja o wydatkach przy realizacji zadania:

Całkowite wydatki poniesione w okresie sprawozdawczym	5 363,78 zł
W tym wydatki pokryte z uzyskanej dotacji	4 827,40 zł
W tym środki własne	536,38 zł

3.0 ZESTAWIENIE KOSZTÓW

Lp.	Rodzaj robót	Kwota w zł
1	Wykoszenie porostów kosiarką na ciągniku	1 933,31
2	Wykoszenie porostów ręcznie dno cieku	274,18
3	Mechaniczne odmulenie	1 893,12
4	Hakowanie przy zarośnięciu powierzchni lustra wody	1 263,17
ŁĄCZNIE		5 363,78



XVI. Konserwacja rowu melioracyjnego nr R-A

w m. Niesłabin, gm. Śrem

Rozmiar rzeczowy ogółem: 400mb

Roboty wykonywane w okresie od 15.09.2020 r. do 29.09.2020 r.

1.0 SPRAWOZDANIE MERYTORYCZNE

Lp.	Zrealizowane cele merytoryczne	Jednostka miary	Ilość
1	Wykoszenie porostów kosiarką na ciągniku	m ²	2160
2	Wykoszenie porostów ręcznie dno cieku	m ²	320
3	Mechaniczne odmulenie	m	300
4	Hakowanie przy zarośnięciu powierzchni lustra wody	m ²	200

2.0 SPRAWOZDANIE FINANSOWE

Informacja o wydatkach przy realizacji zadania:

Całkowite wydatki poniesione w okresie sprawozdawczym	5 286,59 zł
W tym wydatki pokryte z uzyskanej dotacji	4 757,93 zł
W tym środki własne	528,66 zł

3.0 ZESTAWIENIE KOSZTÓW

Lp.	Rodzaj robót	Kwota w zł
1	Wykoszenie porostów kosiarką na ciągniku	1 718,50
2	Wykoszenie porostów ręcznie dno cieku	243,71
3	Mechaniczne odmulenie	2 271,74
4	Hakowanie przy zarośnięciu powierzchni lustra wody	1 052,64
ŁĄCZNIE		5 286,59



XVII. Konserwacja rowu melioracyjnego nr R-A

w m. Zbrudzewo, gm. Śrem

Rozmiar rzeczowy ogółem: 500mb

Roboty wykonywane w okresie od 02.11.2020 r. do 16.11.2020 r.

1.0 SPRAWOZDANIE MERYTORYCZNE

Lp.	Zrealizowane cele merytoryczne	Jednostka miary	Ilość
1	Wykoszenie porostów kosiarką na ciągniku	m ²	2700
2	Wykoszenie porostów ręcznie dno cieku	m ²	400
3	Hakowanie przy zarośnięciu powierzchni lustra wody	m ²	240
4	Mechaniczne odmulenie	m	250

2.0 SPRAWOZDANIE FINANSOWE

Informacja o wydatkach przy realizacji zadania:

Całkowite wydatki poniesione w okresie sprawozdawczym	5 609,05 zł
W tym wydatki pokryte z uzyskanej dotacji	5 048,15 zł
W tym środki własne	560,90 zł

3.0 ZESTAWIENIE KOSZTÓW

Lp.	Rodzaj robót	Kwota w zł
1	Wykoszenie porostów kosiarką na ciągniku	2 148,12
2	Wykoszenie porostów ręcznie dno cieku	304,64
3	Hakowanie przy zarośnięciu powierzchni lustra wody	1 263,17
4	Mechaniczne odmulenie	1 893,12
ŁĄCZNIE		5 609,05



XVIII. Konserwacja rowu melioracyjnego nr R-3, R-4

w m. Szymanowo, gm. Śrem

Rozmiar rzeczowy ogółem: 600mb

Roboty wykonywane w okresie od 07.10.2020 r. do 21.10.2020 r.

1.0 SPRAWOZDANIE MERYTORYCZNE

Lp.	Zrealizowane cele merytoryczne	Jednostka miary	Ilość
1	Wykoszenie porostów kosiarką na ciągniku	m ²	3240
2	Wykoszenie porostów ręcznie dno cieku	m ²	480
3	Mechaniczne odmulenie	m	450
4	Hakowanie przy zarośnięciu powierzchni lustra wody	m ²	320

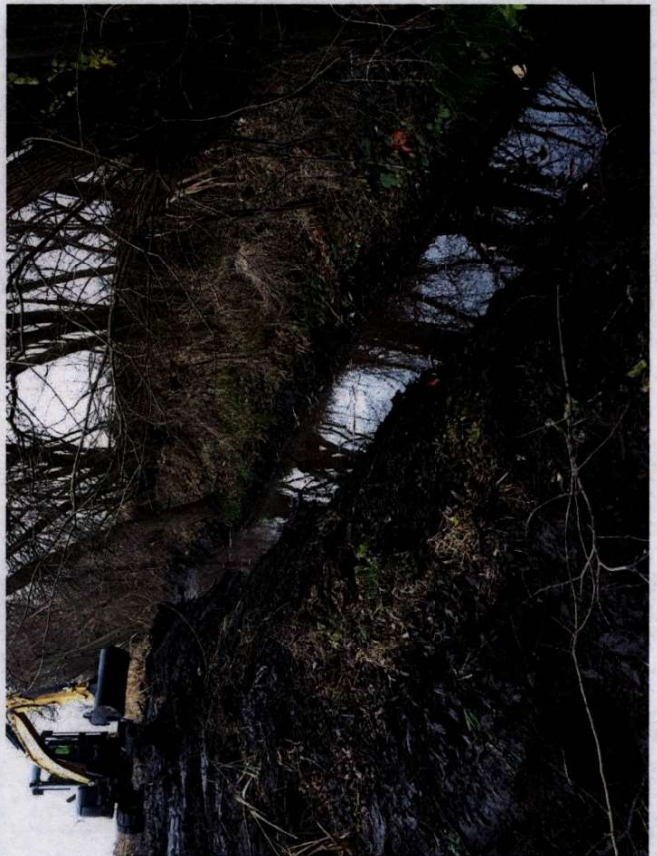
2.0 SPRAWOZDANIE FINANSOWE

Informacja o wydatkach przy realizacji zadania:

Całkowite wydatki poniesione w okresie sprawozdawczym	8 035,15 zł
W tym wydatki pokryte z uzyskanej dotacji	7 231,64 zł
W tym środki własne	803,51 zł

3.0 ZESTAWIENIE KOSZTÓW

Lp.	Rodzaj robót	Kwota w zł
1	Wykoszenie porostów kosiarką na ciągniku	2 577,74
2	Wykoszenie porostów ręcznie dno cieku	365,57
3	Mechaniczne odmulenie	3 407,62
4	Hakowanie przy zarośnięciu powierzchni lustra wody	1 684,22
ŁĄCZNIE		8 035,15



XIX. Konserwacja rowu melioracyjnego nr R-A

w m. Grzymysław, gm. Śrem

Rozmiar rzeczowy ogółem: 650mb

Roboty wykonywane w okresie od 02.11.2020 r. do 02.11.2020 r.

1.0 SPRAWOZDANIE MERYTORYCZNE

Lp.	Zrealizowane cele merytoryczne	Jednostka miary	Ilość
1	Wykoszenie porostów kosiarką na ciągniku	m ²	3510
2	Wykoszenie porostów ręcznie dno cieku	m ²	520
3	Hakowanie przy zarośnięciu powierzchni lustra wody	m ²	320
4	Mechaniczne odmulenie	m	450

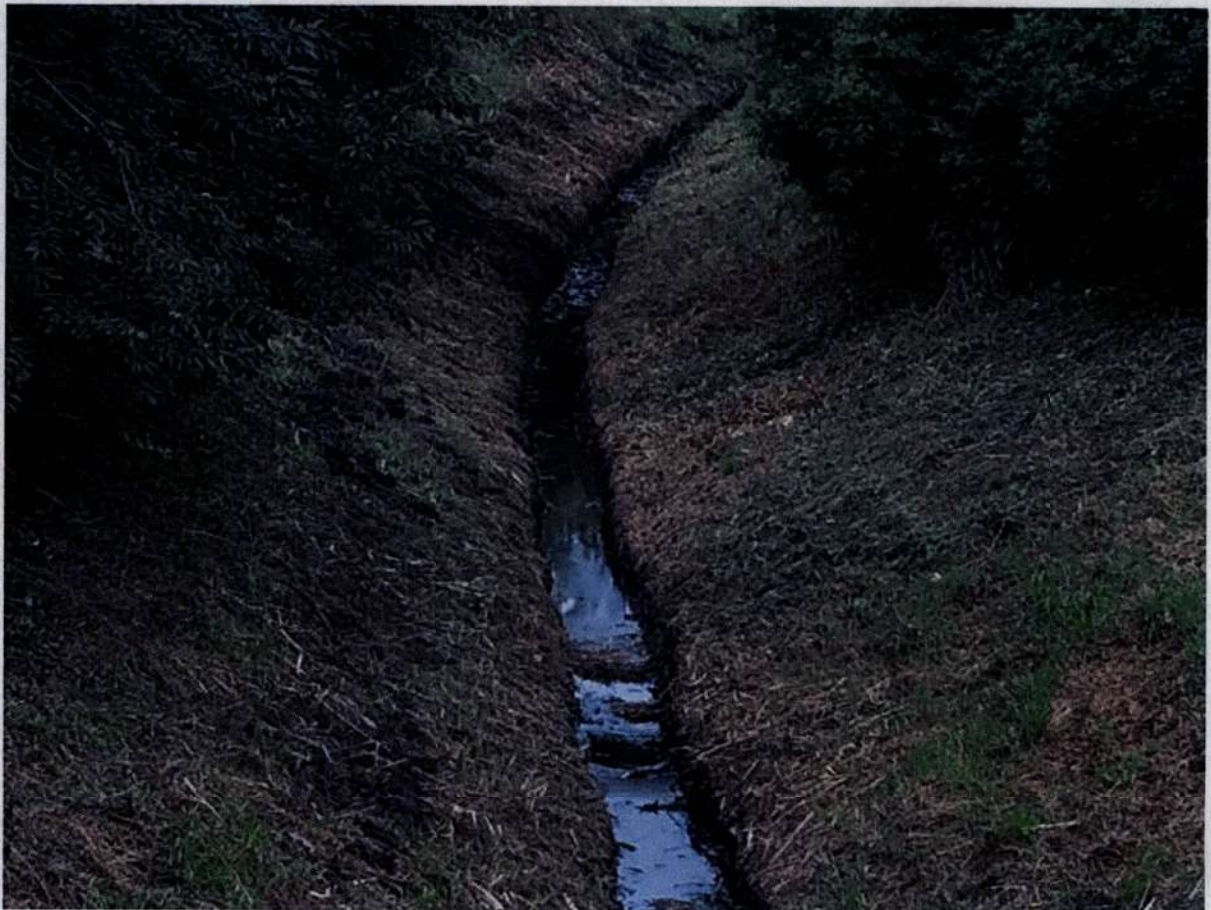
2.0 SPRAWOZDANIE FINANSOWE

Informacja o wydatkach przy realizacji zadania:

Całkowite wydatki poniesione w okresie sprawozdawczym	8 280,43 zł
W tym wydatki pokryte z uzyskanej dotacji	7 452,39 zł
W tym środki własne	828,04 zł

3.0 ZESTAWIENIE KOSZTÓW

Lp.	Rodzaj robót	Kwota w zł
1	Wykoszenie porostów kosiarką na ciągniku	2 792,56
2	Wykoszenie porostów ręcznie dno cieku	396,03
3	Hakowanie przy zarośnięciu powierzchni lustra wody	1 684,22
4	Mechaniczne odmulenie	3 407,62
ŁĄCZNIE		8 280,43



XX. Konserwacja rowu melioracyjnego nr R-H

w m. Luciny, gm. Śrem

Rozmiar rzeczowy ogółem: 600mb

Roboty wykonywane w okresie od 11.08.2020 r. do 25.08.2020 r.

1.0 SPRAWOZDANIE MERYTORYCZNE

Lp.	Zrealizowane cele merytoryczne	Jednostka miary	Ilość
1	Wykoszenie porostów kosiarką na ciągniku	m ²	3240
2	Wykoszenie porostów ręcznie dno cieku	m ²	480
3	Hakowanie przy zarośnięciu powierzchni lustra wody	m ²	400
4	Mechaniczne odmulenie	m	500

2.0 SPRAWOZDANIE FINANSOWE

Informacja o wydatkach przy realizacji zadania:

Całkowite wydatki poniesione w okresie sprawozdawczym	8 834,83 zł
W tym wydatki pokryte z uzyskanej dotacji	7 951,35 zł
W tym środki własne	883,48 zł

3.0 ZESTAWIENIE KOSZTÓW

Lp.	Rodzaj robót	Kwota w zł
1	Wykoszenie porostów kosiarką na ciągniku	2 577,74
2	Wykoszenie porostów ręcznie dno cieku	365,57
3	Hakowanie przy zarośnięciu powierzchni lustra wody	3 786,24
4	Mechaniczne odmulenie	2 105,28
ŁĄCZNIE		8 834,83



XXI. Konserwacja rowu melioracyjnego nr R-13

w m. Pysząca, gm. Śrem

Rozmiar rzeczowy ogółem: 500mb

Roboty wykonywane w okresie od 05.08.2020 r. do 19.08.2020 r.

1.0 SPRAWOZDANIE MERYTORYCZNE

Lp.	Zrealizowane cele merytoryczne	Jednostka miary	Ilość
1	Wykoszenie porostów kosiarką na ciągniku	m ²	2700
2	Wykoszenie porostów ręcznie dno cieku	m ²	400
3	Hakowanie przy zarośnięciu powierzchni lustra wody	m ²	320
4	Mechaniczne odmulenie	m	350

2.0 SPRAWOZDANIE FINANSOWE

Informacja o wydatkach przy realizacji zadania:

Całkowite wydatki poniesione w okresie sprawozdawczym	6 787,35 zł
W tym wydatki pokryte z uzyskanej dotacji	6 138,68 zł
W tym środki własne	648,67 zł

3.0 ZESTAWIENIE KOSZTÓW

Lp.	Rodzaj robót	Kwota w zł
1	Wykoszenie porostów kosiarką na ciągniku	2 148,12
2	Wykoszenie porostów ręcznie dno cieku	304,64
3	Hakowanie przy zarośnięciu powierzchni lustra wody	2 650,37
4	Mechaniczne odmulenie	1 684,22
ŁĄCZNIE		6 787,35



XXII. Konserwacja rowu melioracyjnego nr r-1

w m. Sosnowiec, gm. Śrem

Rozmiar rzeczowy ogółem: 450mb

Roboty wykonywane w okresie od 01.10.2020 r. do 15.10.2020 r.

1.0 SPRAWOZDANIE MERYTORYCZNE

Lp.	Zrealizowane cele merytoryczne	Jednostka miary	Ilość
1	Wykoszenie porostów kosiarką na ciągniku	m ²	2430
2	Wykoszenie porostów ręcznie dno cieku	m ²	360
3	Hakowanie przy zarośnięciu powierzchni lustra wody	m ²	200
4	Mechaniczne odmulenie	m	250

2.0 SPRAWOZDANIE FINANSOWE

Informacja o wydatkach przy realizacji zadania:

Całkowite wydatki poniesione w okresie sprawozdawczym	5 153,25 zł
W tym wydatki pokryte z uzyskanej dotacji	4 637,93 zł
W tym środki własne	515,32 zł

3.0 ZESTAWIENIE KOSZTÓW

Lp.	Rodzaj robót	Kwota w zł
1	Wykoszenie porostów kosiarką na ciągniku	1 933,31
2	Wykoszenie porostów ręcznie dno cieku	274,18
3	Hakowanie przy zarośnięciu powierzchni lustra wody	1 893,12
4	Mechaniczne odmulenie	1 052,64
ŁĄCZNIE		5 153,25



XXIII. Konserwacja rowu melioracyjnego nr R-2

w m. Olsza, gm. Śrem

Rozmiar rzeczowy ogółem: 500mb

Roboty wykonywane w okresie od 16.10.2020 r. do 30.10.2020 r.

1.0 SPRAWOZDANIE MERYTORYCZNE

Lp.	Zrealizowane cele merytoryczne	Jednostka miary	Ilość
1	Wykoszenie porostów kosiarką na ciągniku	m ²	2700
2	Wykoszenie porostów ręcznie dno cieku	m ²	400
3	Mechaniczne odmulenie	m	300
4	Hakowanie przy zarośnięciu powierzchni lustra wody	m ²	240

2.0 SPRAWOZDANIE FINANSOWE

Informacja o wydatkach przy realizacji zadania:

Całkowite wydatki poniesione w okresie sprawozdawczym	5 987,67 zł
W tym wydatki pokryte z uzyskanej dotacji	5 388,90 zł
W tym środki własne	598,77 zł

3.0 ZESTAWIENIE KOSZTÓW

Lp.	Rodzaj robót	Kwota w zł
1	Wykoszenie porostów kosiarką na ciągniku	2 148,12
2	Wykoszenie porostów ręcznie dno cieku	304,64
3	Mechaniczne odmulenie	2 271,74
4	Hakowanie przy zarośnięciu powierzchni lustra wody	1 263,17
ŁĄCZNIE		5 987,67

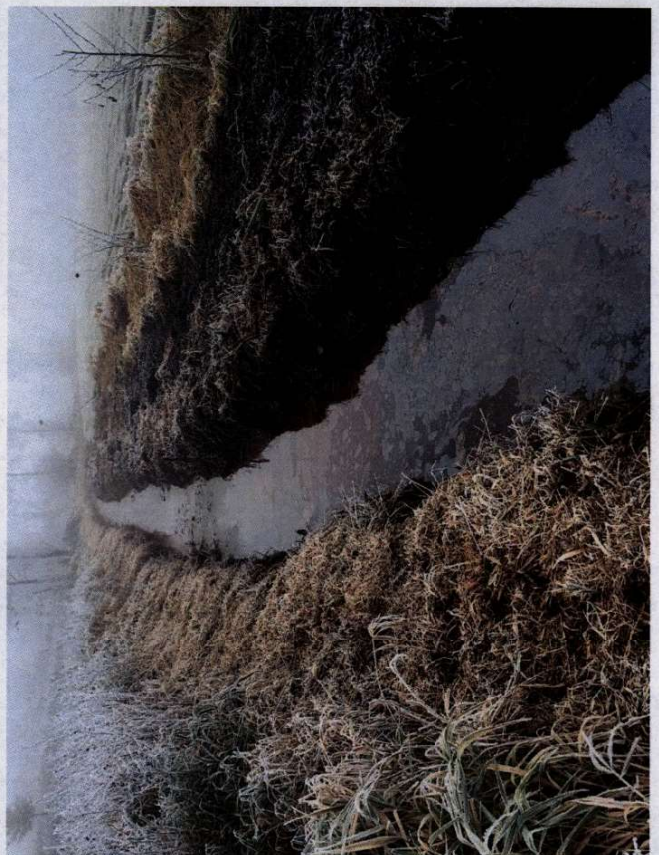
Sporządził

REJONOWY ZWIĄZEK SPÓŁEK WODNYCH
63-100 ŚREM, UL. OGRODOWA 39

KIEROWNIK

inż. Wiesław Klak

WYDZIAŁ INŻYNIERSTWA
STROJOWNICZEGO
KATEDRA MASZYN I URZĄDZEŃ
MOTORYZACJI
LABORATORIUM



KOSZTORYS POWYKONAWCZY 369-00-001

CPV:

Budowa: GMINNA SPÓŁKA WODNA ŚREM - DOTACJA 2020
Obiekt: Gminna Spółka Wodna Śrem
Rodzaj robót: Roboty konserwacyjne - GSW Śrem
Lokalizacja: Gmina Śrem

Inwestor: Gminna Spółka Wodna Śrem

Wykonawca: Rejonowy Związek Spółek Wodnych w Śremie

Poziomy cen:

poziom cen robót.....	Cennik robót tradycyjny III kw 2018
poziom cen robocizny.....	Stawka wpisywana ręcznie
stawka robocizny kalkulacyjnej.....	16,00
poziom cen materiałów.....	Ceny materiałów III kw 2018 SOFTBUD
poziom cen sprzętu.....	Ceny sprzętu III kw 2018 SOFTBUD
narzuty kosztów pośrednich od R+S.....	70,0%

Wartość robót netto: **166 411,02**Słownie: **sto sześćdziesiąt sześć tysięcy czterysta jedenaście 02/100**

Sporządzający: Wiesław Klak

REJONOWY ZWIĄZEK SPÓŁEK WODNYCH
63-100 ŚREM, UL. OGRÓDOWA 39
KIEROWNIK
inż. Wiesław Klak

GMINA SIÓŁKA WODNA

ŚREM

WYDZIAŁ OŚWIATY I KULTURY
UL. GOSPODARSTWA 1
52-100 SIÓŁKA WODNA

KOSZTORYS POWYKONAWCZY 369-00-001

CPV:

Budowa: GMINNA SPÓŁKA WODNA ŚREM - DOTACJA 2020

Obiekt: Gminna Spółka Wodna Śrem

Rodzaj robót: Roboty konserwacyjne - GSW Śrem

Lokalizacja: Gmina Śrem

Inwestor: Gminna Spółka Wodna Śrem

KOSZTORYS 369-00-001

Strona 1

SYKAL-002265

DZ POZ	SYMBOL I NAZWA POZYCJI KOSZTORYSOWEJ	JEDN MIARY	ILOŚĆ	CENA	WARTOŚĆ
1	Rów melioracyjny nr R-C długość L=700mb, lokalizacja Borgowo-Ostrowo			Razem	7 859,34
1 10	KNR 1501-01-14-09-00 Wykoszenie porostów kosiarką na ciągniku skarpa,dno cieku	m ²	3780,000	0,80	3 007,37
	<i>Nazwa Środka</i>	<i>Jm</i>	<i>Ilość</i>	<i>Cena</i>	<i>Wartość</i>
	Kosiarka bijakowa	m-godz	0,00312	60,00	0,1872
	Ciągnik kołowy	m-godz	0,00312	90,00	0,2808
				<u>S</u>	0,47
	Razem	K. Bezpośrednie			0,47
		K. Pośr 70,0%			0,33
	Razem	Pozycja			0,80
1 20	KNR 1501-01-14-08-00 Wykoszenie porostów ręcznie dno cieku porost gęsty twardy	m ²	720,000	0,76	548,35
	<i>Nazwa Środka</i>	<i>Jm</i>	<i>Ilość</i>	<i>Cena</i>	<i>Wartość</i>
	Robotnik budowlany	r-godz	0,02800	16,00	0,4480
				<u>R</u>	0,45
	Razem	K. Bezpośrednie			0,45
		K. Pośr 70,0%			0,31
	Razem	Pozycja			0,76
1 30	KNR 1501-01-16-02-01 Mechaniczne odmulenie gr 20 cm cieku szer 0,80 m	metr	450,000	7,57	3 407,62
	<i>Nazwa Środka</i>	<i>Jm</i>	<i>Ilość</i>	<i>Cena</i>	<i>Wartość</i>
	Koparka gąsienicowa	m-godz	0,05568	80,00	4,4544
				<u>S</u>	4,45
	Razem	K. Bezpośrednie			4,45
		K. Pośr 70,0%			3,12
	Razem	Pozycja			7,57
1 40	CEN 1501-01-15-09-00 Hakowanie przy zarośnięciu powierzchni lustra wody ponad 60%	m ²	320,000	2,80	896,00
2	Rów melioracyjny nr R-J1, R-J1-1, R-J1-2, długość L=650mb, lokalizacja Dąbrowa-Grodzewo			Razem	6 692,33
2 10	KNR 1501-01-14-09-00 Wykoszenie porostów kosiarką na ciągniku skarpa,dno cieku	m ²	3510,000	0,80	2 792,56
	<i>Nazwa Środka</i>	<i>Jm</i>	<i>Ilość</i>	<i>Cena</i>	<i>Wartość</i>
	Kosiarka bijakowa	m-godz	0,00312	60,00	0,1872
	Ciągnik kołowy	m-godz	0,00312	90,00	0,2808
				<u>S</u>	0,47
	Razem	K. Bezpośrednie			0,47
		K. Pośr 70,0%			0,33
	Razem	Pozycja			0,80
2 20	KNR 1501-01-14-08-00 Wykoszenie porostów ręcznie dno cieku porost gęsty twardy	m ²	520,000	0,76	396,03

DZ	POZ	SYMBOL I NAZWA POZYCJI KOSZTORYSOWEJ	JEDN MIARY	ILOŚĆ	CENA	WARTOŚĆ	
		Nazwa Środka	Jm	Ilość	Cena	Wartość	
		Robotnik budowlany	r-godz	0,02800	16,00	0,4480	
					R	0,45	
		Razem	K. Bezpośrednie			0,45	
			K. Pośr 70,0%			0,31	
		Razem	Pozycja			0,76	
2	30	KNR 1501-01-16-02-01 Mechaniczne odmulenie gr 20 cm cieku szer 0,80 m		metr	300,000	7,57	2 271,74
		Nazwa Środka	Jm	Ilość	Cena	Wartość	
		Koparka gąsienicowa	m-godz	0,05568	80,00	4,4544	
					S	4,45	
		Razem	K. Bezpośrednie			4,45	
			K. Pośr 70,0%			3,12	
		Razem	Pozycja			7,57	
2	40	CEN 1501-01-15-09-00 Hakowanie przy zarośnięciu powierzchni lustra wody ponad 60%		m ²	440,000	2,80	1 232,00
3		Rów melioracyjny nr R-A, L=550mb, lokalizacja Krzyżanowo				Razem	5 753,77
3	10	KNR 1501-01-14-09-00 Wykoszenie porostów kosiarką na ciągniku skarpa,dno cieku		m ²	2970,000	0,80	2 362,93
		Nazwa Środka	Jm	Ilość	Cena	Wartość	
		Kosiarka bijakowa	m-godz	0,00312	60,00	0,1872	
		Ciągnik kołowy	m-godz	0,00312	90,00	0,2808	
					S	0,47	
		Razem	K. Bezpośrednie			0,47	
			K. Pośr 70,0%			0,33	
		Razem	Pozycja			0,80	
3	20	KNR 1501-01-14-08-00 Wykoszenie porostów ręcznie dno cieku porost gęsty twardy		m ²	440,000	0,76	335,10
		Nazwa Środka	Jm	Ilość	Cena	Wartość	
		Robotnik budowlany	r-godz	0,02800	16,00	0,4480	
					R	0,45	
		Razem	K. Bezpośrednie			0,45	
			K. Pośr 70,0%			0,31	
		Razem	Pozycja			0,76	
3	30	KNR 1501-01-16-02-01 Mechaniczne odmulenie gr 20 cm cieku szer 0,80 m		metr	300,000	7,57	2 271,74
		Nazwa Środka	Jm	Ilość	Cena	Wartość	
		Koparka gąsienicowa	m-godz	0,05568	80,00	4,4544	
					S	4,45	
		Razem	K. Bezpośrednie			4,45	
			K. Pośr 70,0%			3,12	
		Razem	Pozycja			7,57	
3	40	CEN 1501-01-15-09-00 Hakowanie przy zarośnięciu powierzchni lustra wody ponad 60%		m ²	280,000	2,80	784,00
4		Rów melioracyjny nr R-6, długość L=500mb, lokalizacja Mechlin				Razem	5 887,13
4	10	KNR 1501-01-14-09-00 Wykoszenie porostów kosiarką na ciągniku skarpa,dno cieku		m ²	2700,000	0,80	2 148,12
		Nazwa Środka	Jm	Ilość	Cena	Wartość	
		Kosiarka bijakowa	m-godz	0,00312	60,00	0,1872	
		Ciągnik kołowy	m-godz	0,00312	90,00	0,2808	
					S	0,47	

DZ	POZ	SYMBOL I NAZWA POZYCJI KOSZTORYSOWEJ	JEDN MIARY	ILOŚĆ	CENA	WARTOŚĆ
		Razem	K. Bezpośrednie		0,47	
			K. Pośr 70,0%		0,33	
		Razem	Pozycja		0,80	
4	20	KNR 1501-01-14-08-00 Wykoszenie porostów ręcznie dno ciekłu porost gęsty twardy	m ²	400,000	0,76	304,64
		Nazwa Środka	Jm	Ilość	Cena	Wartość
		Robotnik budowlany	r-godz	0,02800	16,00	0,4480
					R	0,45
		Razem	K. Bezpośrednie		0,45	
			K. Pośr 70,0%		0,31	
		Razem	Pozycja		0,76	
4	30	KNR 1501-01-16-02-01 Mechaniczne odmulenie gr 20 cm ciekłu szer 0,80 m	metr	350,000	7,57	2 650,37
		Nazwa Środka	Jm	Ilość	Cena	Wartość
		Koparka gąsienicowa	m-godz	0,05568	80,00	4,4544
					S	4,45
		Razem	K. Bezpośrednie		4,45	
			K. Pośr 70,0%		3,12	
		Razem	Pozycja		7,57	
4	40	CEN 1501-01-15-09-00 Hakowanie przy zarośnięciu powierzchni lustra wody ponad 60%	m ²	280,000	2,80	784,00
5		Rów melioracyjny nr R-C, R-C4 długość L=800mb, lokalizacja Nochowo			Razem	9 097,27
5	10	KNR 1501-01-14-09-00 Wykoszenie porostów kosiarką na ciągniku skarpa, dno ciekłu	m ²	4320,000	0,80	3 436,99
		Nazwa Środka	Jm	Ilość	Cena	Wartość
		Kosiarka bijakowa	m-godz	0,00312	60,00	0,1872
		Ciągnik kołowy	m-godz	0,00312	90,00	0,2808
					S	0,47
		Razem	K. Bezpośrednie		0,47	
			K. Pośr 70,0%		0,33	
		Razem	Pozycja		0,80	
5	20	KNR 1501-01-14-08-00 Wykoszenie porostów ręcznie dno ciekłu porost gęsty twardy	m ²	640,000	0,76	487,42
		Nazwa Środka	Jm	Ilość	Cena	Wartość
		Robotnik budowlany	r-godz	0,02800	16,00	0,4480
					R	0,45
		Razem	K. Bezpośrednie		0,45	
			K. Pośr 70,0%		0,31	
		Razem	Pozycja		0,76	
5	30	KNR 1501-01-16-02-01 Mechaniczne odmulenie gr 20 cm ciekłu szer 0,80 m	metr	550,000	7,57	4 164,86
		Nazwa Środka	Jm	Ilość	Cena	Wartość
		Koparka gąsienicowa	m-godz	0,05568	80,00	4,4544
					S	4,45
		Razem	K. Bezpośrednie		4,45	
			K. Pośr 70,0%		3,12	
		Razem	Pozycja		7,57	
5	40	CEN 1501-01-15-09-00 Hakowanie przy zarośnięciu powierzchni lustra wody ponad 60%	m ²	360,000	2,80	1 008,00
6		Rów melioracyjny nr R-B, R-B1, długość L=600mb, lokalizacja Gaj			Razem	6 601,68

DZ	POZ	SYMBOL I NAZWA POZYCJI KOSZTORYSOWEJ	JEDN MIARY	ILOŚĆ	CENA	WARTOŚĆ
6	10	KNR 1501-01-14-09-00 Wykoszenie porostów kosiarką na ciągniku skarpa,dno ciek	m ²	3240,000	0,80	2 577,74
		Nazwa Środka	Jm	Ilość	Cena	Wartość
		Kosiarka bijakowa	m-godz	0,00312	60,00	0,1872
		Ciągnik kołowy	m-godz	0,00312	90,00	0,2808
		Razem				<u>S</u> 0,47
						K. Bezpośrednie 0,47
						K. Pośr 70,0% 0,33
		Razem	Pozycja			0,80
6	20	KNR 1501-01-14-08-00 Wykoszenie porostów ręcznie dno ciek porost gęsty twardy	m ²	480,000	0,76	365,57
		Nazwa Środka	Jm	Ilość	Cena	Wartość
		Robotnik budowlany	r-godz	0,02800	16,00	0,4480
		Razem				<u>R</u> 0,45
						K. Bezpośrednie 0,45
						K. Pośr 70,0% 0,31
		Razem	Pozycja			0,76
6	30	KNR 1501-01-16-02-01 Mechaniczne odmulenie gr 20 cm ciek szer 0,80 m	metr	350,000	7,57	2 650,37
		Nazwa Środka	Jm	Ilość	Cena	Wartość
		Koparka gąsienicowa	m-godz	0,05568	80,00	4,4544
		Razem				<u>S</u> 4,45
						K. Bezpośrednie 4,45
						K. Pośr 70,0% 3,12
		Razem	Pozycja			7,57
6	40	CEN 1501-01-15-09-00 Hakowanie przy zarośnięciu powierzchni lustra wody ponad 60%	m ²	360,000	2,80	1 008,00
7		Rów melioracyjny nr R-A, długość L=550mb, lokalizacja Pelczyn			Razem	6 623,02
7	10	KNR 1501-01-14-09-00 Wykoszenie porostów kosiarką na ciągniku skarpa,dno ciek	m ²	2970,000	0,80	2 362,93
		Nazwa Środka	Jm	Ilość	Cena	Wartość
		Kosiarka bijakowa	m-godz	0,00312	60,00	0,1872
		Ciągnik kołowy	m-godz	0,00312	90,00	0,2808
		Razem				<u>S</u> 0,47
						K. Bezpośrednie 0,47
						K. Pośr 70,0% 0,33
		Razem	Pozycja			0,80
7	20	KNR 1501-01-14-08-00 Wykoszenie porostów ręcznie dno ciek porost gęsty twardy	m ²	440,000	0,76	335,10
		Nazwa Środka	Jm	Ilość	Cena	Wartość
		Robotnik budowlany	r-godz	0,02800	16,00	0,4480
		Razem				<u>R</u> 0,45
						K. Bezpośrednie 0,45
						K. Pośr 70,0% 0,31
		Razem	Pozycja			0,76
7	30	KNR 1501-01-16-02-01 Mechaniczne odmulenie gr 20 cm ciek szer 0,80 m	metr	400,000	7,57	3 028,99
		Nazwa Środka	Jm	Ilość	Cena	Wartość
		Koparka gąsienicowa	m-godz	0,05568	80,00	4,4544
		Razem				<u>S</u> 4,45
						K. Bezpośrednie 4,45
						K. Pośr 70,0% 3,12
		Razem	Pozycja			7,57

DZ	POZ	SYMBOL I NAZWA POZYCJI KOSZTORYSOWEJ	JEDN MIARY	ILOŚĆ	CENA	WARTOŚĆ
7	40	CEN 1501-01-15-09-00 Hakowanie przy zarośnięciu powierzchni lustra wody ponad 60%	m ²	320,000	2,80	896,00
8		Rów melioracyjny nr R-B, R-B1, R-A długość L=950mb, lokalizacja Bodzynieowo-Wirginowo			Razem	11 645,79
8	10	KNR 1501-01-14-09-00 Wykoszenie porostów kosiarką na ciągniku skarpa,dno cieku	m ²	5130,000	0,80	4 081,43
		Nazwa Środka	Jm	Ilość	Cena	Wartość
		Kosiarka bijakowa	m-godz	0,00312	60,00	0,1872
		Ciągnik kołowy	m-godz	0,00312	90,00	0,2808
					<u>S</u>	0,47
		Razem	K. Bezpośrednie			0,47
			K. Pośr 70,0%			0,33
		Razem	Pozycja			0,80
8	20	KNR 1501-01-14-08-00 Wykoszenie porostów ręcznie dno cieku porost gęsty twardy	m ²	760,000	0,76	578,82
		Nazwa Środka	Jm	Ilość	Cena	Wartość
		Robotnik budowlany	r-godz	0,02800	16,00	0,4480
					<u>R</u>	0,45
		Razem	K. Bezpośrednie			0,45
			K. Pośr 70,0%			0,31
		Razem	Pozycja			0,76
8	30	KNR 1501-01-16-02-01 Mechaniczne odmulenie gr 20 cm cieku szer 0,80 m	metr	700,000	7,57	5 300,74
		Nazwa Środka	Jm	Ilość	Cena	Wartość
		Koparka gąsienicowa	m-godz	0,05568	80,00	4,4544
					<u>S</u>	4,45
		Razem	K. Bezpośrednie			4,45
			K. Pośr 70,0%			3,12
		Razem	Pozycja			7,57
8	40	CEN 1501-01-15-09-00 Hakowanie przy zarośnięciu powierzchni lustra wody ponad 60%	m ²	480,000	3,51	1 684,80
9		Rów melioracyjny nr R-C, długość L=600mb, lokalizacja Kadzewo			Razem	7 067,38
9	10	KNR 1501-01-14-09-00 Wykoszenie porostów kosiarką na ciągniku skarpa,dno cieku	m ²	3240,000	0,80	2 577,74
		Nazwa Środka	Jm	Ilość	Cena	Wartość
		Kosiarka bijakowa	m-godz	0,00312	60,00	0,1872
		Ciągnik kołowy	m-godz	0,00312	90,00	0,2808
					<u>S</u>	0,47
		Razem	K. Bezpośrednie			0,47
			K. Pośr 70,0%			0,33
		Razem	Pozycja			0,80
9	20	KNR 1501-01-14-08-00 Wykoszenie porostów ręcznie dno cieku porost gęsty twardy	m ²	480,000	0,76	365,57
		Nazwa Środka	Jm	Ilość	Cena	Wartość
		Robotnik budowlany	r-godz	0,02800	16,00	0,4480
					<u>R</u>	0,45
		Razem	K. Bezpośrednie			0,45
			K. Pośr 70,0%			0,31
		Razem	Pozycja			0,76
9	30	KNR 1501-01-16-02-01 Mechaniczne odmulenie gr 20 cm cieku szer 0,80 m	metr	350,000	7,57	2 650,37

DZ	POZ	SYMBOL I NAZWA POZYCJI KOSZTORYSOWEJ	JEDN MIARY	ILOŚĆ	CENA	WARTOŚĆ	
		Nazwa Środka	Jm	Ilość	Cena	Wartość	
		Koparka gąsienicowa	m-godz	0,05568	80,00	4,4544	
						<u>S</u> 4,45	
		Razem	K. Bezpośrednie			4,45	
			K. Pośr 70,0%			<u>3,12</u>	
		Razem	Pozycja			7,57	
9	40	KNR 1501-01-15-09-00 Hakowanie przy zarośnięciu powierzchni lustra wody ponad 60%		m ²	280,000	5,26	1 473,70
		Nazwa Środka	Jm	Ilość	Cena	Wartość	
		Robotnik budowlany	r-godz	0,19350	16,00	3,0960	
						<u>R</u> 3,10	
		Razem	K. Bezpośrednie			3,10	
			K. Pośr 70,0%			<u>2,17</u>	
		Razem	Pozycja			5,26	
10		Rów melioracyjny nr R-C, R-C1 długość L=600mb, lokalizacja Błociszewo				Razem	8 413,77
10	10	KNR 1501-01-14-09-00 Wykoszenie porostów kosiarką na ciągniku skarpa,dno cieku		m ²	3240,000	0,80	2 577,74
		Nazwa Środka	Jm	Ilość	Cena	Wartość	
		Kosiarka bijakowa	m-godz	0,00312	60,00	0,1872	
		Ciągnik kołowy	m-godz	0,00312	90,00	0,2808	
						<u>S</u> 0,47	
		Razem	K. Bezpośrednie			0,47	
			K. Pośr 70,0%			<u>0,33</u>	
		Razem	Pozycja			0,80	
10	20	KNR 1501-01-14-08-00 Wykoszenie porostów ręcznie dno cieku porost gęsty twardy		m ²	480,000	0,76	365,57
		Nazwa Środka	Jm	Ilość	Cena	Wartość	
		Robotnik budowlany	r-godz	0,02800	16,00	0,4480	
						<u>R</u> 0,45	
		Razem	K. Bezpośrednie			0,45	
			K. Pośr 70,0%			<u>0,31</u>	
		Razem	Pozycja			0,76	
10	30	KNR 1501-01-16-02-01 Mechaniczne odmulenie gr 20 cm cieku szer 0,80 m		metr	500,000	7,57	3 786,24
		Nazwa Środka	Jm	Ilość	Cena	Wartość	
		Koparka gąsienicowa	m-godz	0,05568	80,00	4,4544	
						<u>S</u> 4,45	
		Razem	K. Bezpośrednie			4,45	
			K. Pośr 70,0%			<u>3,12</u>	
		Razem	Pozycja			7,57	
10	40	KNR 1501-01-15-09-00 Hakowanie przy zarośnięciu powierzchni lustra wody ponad 60%		m ²	320,000	5,26	1 684,22
		Nazwa Środka	Jm	Ilość	Cena	Wartość	
		Robotnik budowlany	r-godz	0,19350	16,00	3,0960	
						<u>R</u> 3,10	
		Razem	K. Bezpośrednie			3,10	
			K. Pośr 70,0%			<u>2,17</u>	
		Razem	Pozycja			5,26	
11		Rów melioracyjny nr R-E, długość L=750mb, lokalizacja Mórka				Razem	8 770,98
11	10	KNR 1501-01-14-09-00 Wykoszenie porostów kosiarką na ciągniku skarpa,dno cieku		m ²	4050,000	0,80	3 222,18

DZ POZ	SYMBOL I NAZWA POZYCJI KOSZTORYSOWEJ		JEDN MIARY	ILOŚĆ	CENA	WARTOŚĆ
	<i>Nazwa Środka</i>		<i>Jm</i>	<i>Ilość</i>	<i>Cena</i>	<i>Wartość</i>
	Kosiarka bijakowa		m-godz	0,00312	60,00	0,1872
	Ciągnik kołowy		m-godz	0,00312	90,00	0,2808
		Razem	K. Bezpośrednie			<u>S</u> 0,47
			K. Pośr 70,0%			0,47
		Razem	Pozycja			<u>0,33</u> 0,80
11 20	KNR 1501-01-14-08-00	Wykoszenie porostów ręcznie dno cieku porost gęsty twardy	m ²	600,000	0,76	456,96
	<i>Nazwa Środka</i>		<i>Jm</i>	<i>Ilość</i>	<i>Cena</i>	<i>Wartość</i>
	Robotnik budowlany		r-godz	0,02800	16,00	0,4480
		Razem	K. Bezpośrednie			<u>R</u> 0,45
			K. Pośr 70,0%			0,45
		Razem	Pozycja			<u>0,31</u> 0,76
11 30	KNR 1501-01-16-02-01	Mechaniczne odmulenie gr 20 cm cieku szer 0,80 m	metr	450,000	7,57	3 407,62
	<i>Nazwa Środka</i>		<i>Jm</i>	<i>Ilość</i>	<i>Cena</i>	<i>Wartość</i>
	Koparka gąsienicowa		m-godz	0,05568	80,00	4,4544
		Razem	K. Bezpośrednie			<u>S</u> 4,45
			K. Pośr 70,0%			4,45
		Razem	Pozycja			<u>3,12</u> 7,57
11 40	KNR 1501-01-15-09-00	Hakowanie przy zarośnięciu powierzchni lustra wody ponad 60%	m ²	320,000	5,26	1 684,22
	<i>Nazwa Środka</i>		<i>Jm</i>	<i>Ilość</i>	<i>Cena</i>	<i>Wartość</i>
	Robotnik budowlany		r-godz	0,19350	16,00	3,0960
		Razem	K. Bezpośrednie			<u>R</u> 3,10
			K. Pośr 70,0%			3,10
		Razem	Pozycja			<u>2,17</u> 5,26
12	Rów melioracyjny nr R-B, długość L=600mb, lokalizacja Dalewo				Razem	7 446,00
12 10	KNR 1501-01-14-09-00	Wykoszenie porostów kosiarką na ciągniku skarpa, dno cieku	m ²	3240,000	0,80	2 577,74
	<i>Nazwa Środka</i>		<i>Jm</i>	<i>Ilość</i>	<i>Cena</i>	<i>Wartość</i>
	Kosiarka bijakowa		m-godz	0,00312	60,00	0,1872
	Ciągnik kołowy		m-godz	0,00312	90,00	0,2808
		Razem	K. Bezpośrednie			<u>S</u> 0,47
			K. Pośr 70,0%			0,47
		Razem	Pozycja			<u>0,33</u> 0,80
12 20	KNR 1501-01-14-08-00	Wykoszenie porostów ręcznie dno cieku porost gęsty twardy	m ²	480,000	0,76	365,57
	<i>Nazwa Środka</i>		<i>Jm</i>	<i>Ilość</i>	<i>Cena</i>	<i>Wartość</i>
	Robotnik budowlany		r-godz	0,02800	16,00	0,4480
		Razem	K. Bezpośrednie			<u>R</u> 0,45
			K. Pośr 70,0%			0,45
		Razem	Pozycja			<u>0,31</u> 0,76
12 30	KNR 1501-01-16-02-01	Mechaniczne odmulenie gr 20 cm cieku szer 0,80 m	metr	400,000	7,57	3 028,99
	<i>Nazwa Środka</i>		<i>Jm</i>	<i>Ilość</i>	<i>Cena</i>	<i>Wartość</i>
	Koparka gąsienicowa		m-godz	0,05568	80,00	4,4544
						<u>S</u> 4,45

DZ POZ	SYMBOL I NAZWA POZYCJI KOSZTORYSOWEJ	JEDN MIARY	ILOŚĆ	CENA	WARTOŚĆ
	Razem K. Bezpośrednie			4,45	
	K. Pośr 70,0%			3,12	
	Razem Pozycja			7,57	
12 40	KNR 1501-01-15-09-00 Hakowanie przy zarośnięciu powierzchni lustra wody ponad 60%	m ²	280,000	5,26	1 473,70
	Nazwa Środka	Jm	Ilość	Cena	Wartość
	Robotnik budowlany	r-godz	0,19350	16,00	3,0960
	Razem			R	3,10
	K. Bezpośrednie			3,10	
	K. Pośr 70,0%			2,17	
	Razem Pozycja			5,26	
13	Rów melioracyjny nr R-A, długość L=700mb, lokalizacja Wyrzeka			Razem	8 525,71
13 10	KNR 1501-01-14-09-00 Wykoszenie porostów kosiarką na ciągniku skarpa,dno cieku	m ²	3780,000	0,80	3 007,37
	Nazwa Środka	Jm	Ilość	Cena	Wartość
	Kosiarka bijakowa	m-godz	0,00312	60,00	0,1872
	Ciągnik kołowy	m-godz	0,00312	90,00	0,2808
	Razem			S	0,47
	K. Bezpośrednie			0,47	
	K. Pośr 70,0%			0,33	
	Razem Pozycja			0,80	
13 20	KNR 1501-01-14-08-00 Wykoszenie porostów ręcznie dno cieku porost gęsty twardy	m ²	560,000	0,76	426,50
	Nazwa Środka	Jm	Ilość	Cena	Wartość
	Robotnik budowlany	r-godz	0,02800	16,00	0,4480
	Razem			R	0,45
	K. Bezpośrednie			0,45	
	K. Pośr 70,0%			0,31	
	Razem Pozycja			0,76	
13 30	KNR 1501-01-16-02-01 Mechaniczne odmulenie gr 20 cm cieku szer 0,80 m	metr	450,000	7,57	3 407,62
	Nazwa Środka	Jm	Ilość	Cena	Wartość
	Koparka gąsienicowa	m-godz	0,05568	80,00	4,4544
	Razem			S	4,45
	K. Bezpośrednie			4,45	
	K. Pośr 70,0%			3,12	
	Razem Pozycja			7,57	
13 40	KNR 1501-01-15-09-00 Hakowanie przy zarośnięciu powierzchni lustra wody ponad 60%	m ²	320,000	5,26	1 684,22
	Nazwa Środka	Jm	Ilość	Cena	Wartość
	Robotnik budowlany	r-godz	0,19350	16,00	3,0960
	Razem			R	3,10
	K. Bezpośrednie			3,10	
	K. Pośr 70,0%			2,17	
	Razem Pozycja			5,26	
14	Rów melioracyjny nr R-6, długość L=600mb, lokalizacja Binkowo			Razem	6 688,75
14 10	KNR 1501-01-14-09-00 Wykoszenie porostów kosiarką na ciągniku skarpa,dno cieku	m ²	3240,000	0,80	2 577,74
	Nazwa Środka	Jm	Ilość	Cena	Wartość
	Kosiarka bijakowa	m-godz	0,00312	60,00	0,1872
	Ciągnik kołowy	m-godz	0,00312	90,00	0,2808
				S	0,47

DZ	POZ	SYMBOL I NAZWA POZYCJI KOSZTORYSOWEJ	JEDN MIARY	ILOŚĆ	CENA	WARTOŚĆ
		Razem	K. Bezpośrednie		0,47	
			K. Pośr 70,0%		0,33	
		Razem	Pozycja		0,80	
14	20	KNR 1501-01-14-08-00 Wykoszenie porostów ręcznie dno cieku porost gęsty twardy	m ²	480,000	0,76	365,57
		<i>Nazwa Środka</i>	<i>Jm</i>	<i>Ilość</i>	<i>Cena</i>	<i>Wartość</i>
		Robotnik budowlany	r-godz	0,02800	16,00	0,4480
					R	0,45
		Razem	K. Bezpośrednie		0,45	
			K. Pośr 70,0%		0,31	
		Razem	Pozycja		0,76	
14	30	KNR 1501-01-16-02-01 Mechaniczne odmulenie gr 20 cm cieku szer 0,80 m	metr	300,000	7,57	2 271,74
		<i>Nazwa Środka</i>	<i>Jm</i>	<i>Ilość</i>	<i>Cena</i>	<i>Wartość</i>
		Koparka gąsienicowa	m-godz	0,05568	80,00	4,4544
					S	4,45
		Razem	K. Bezpośrednie		4,45	
			K. Pośr 70,0%		3,12	
		Razem	Pozycja		7,57	
14	40	KNR 1501-01-15-09-00 Hakowanie przy zarośnięciu powierzchni lustra wody ponad 60%	m ²	280,000	5,26	1 473,70
		<i>Nazwa Środka</i>	<i>Jm</i>	<i>Ilość</i>	<i>Cena</i>	<i>Wartość</i>
		Robotnik budowlany	r-godz	0,19350	16,00	3,0960
					R	3,10
		Razem	K. Bezpośrednie		3,10	
			K. Pośr 70,0%		2,17	
		Razem	Pozycja		5,26	
15		Rów melioracyjny nr R-A, długość L=450mb, lokalizacja Orkowo			Razem	5 363,78
15	10	KNR 1501-01-14-09-00 Wykoszenie porostów kosiarką na ciągniku skarpa, dno cieku	m ²	2430,000	0,80	1 933,31
		<i>Nazwa Środka</i>	<i>Jm</i>	<i>Ilość</i>	<i>Cena</i>	<i>Wartość</i>
		Kosiarka bijakowa	m-godz	0,00312	60,00	0,1872
		Ciągnik kołowy	m-godz	0,00312	90,00	0,2808
					S	0,47
		Razem	K. Bezpośrednie		0,47	
			K. Pośr 70,0%		0,33	
		Razem	Pozycja		0,80	
15	20	KNR 1501-01-14-08-00 Wykoszenie porostów ręcznie dno cieku porost gęsty twardy	m ²	360,000	0,76	274,18
		<i>Nazwa Środka</i>	<i>Jm</i>	<i>Ilość</i>	<i>Cena</i>	<i>Wartość</i>
		Robotnik budowlany	r-godz	0,02800	16,00	0,4480
					R	0,45
		Razem	K. Bezpośrednie		0,45	
			K. Pośr 70,0%		0,31	
		Razem	Pozycja		0,76	
15	30	KNR 1501-01-16-02-01 Mechaniczne odmulenie gr 20 cm cieku szer 0,80 m	metr	250,000	7,57	1 893,12
		<i>Nazwa Środka</i>	<i>Jm</i>	<i>Ilość</i>	<i>Cena</i>	<i>Wartość</i>
		Koparka gąsienicowa	m-godz	0,05568	80,00	4,4544
					S	4,45
		Razem	K. Bezpośrednie		4,45	
			K. Pośr 70,0%		3,12	
		Razem	Pozycja		7,57	

DZ	POZ	SYMBOL I NAZWA POZYCJI KOSZTORYSOWEJ	JEDN MIARY	ILOŚĆ	CENA	WARTOŚĆ
15	40	KNR 1501-01-15-09-00 Hakowanie przy zarośnięciu powierzchni lustra wody ponad 60%	m ²	240,000	5,26	1 263,17
		Nazwa Środka	Jm	Ilość	Cena	Wartość
		Robotnik budowlany	r-godz	0,19350	16,00	3,0960
		Razem	K. Bezpośrednie			<u>R</u> 3,10
			K. Pośr 70,0%			3,10
		Razem	Pozycja			<u>2,17</u>
						5,26
16		Rów melioracyjny nr R-A, długość L=400mb, lokalizacja Niestablin			Razem	5 286,59
16	10	KNR 1501-01-14-09-00 Wykoszenie porostów kosiarką na ciągniku skarpa,dno cieku	m ²	2160,000	0,80	1 718,50
		Nazwa Środka	Jm	Ilość	Cena	Wartość
		Kosiarka bijakowa	m-godz	0,00312	60,00	0,1872
		Ciągnik kołowy	m-godz	0,00312	90,00	0,2808
		Razem	K. Bezpośrednie			<u>S</u> 0,47
			K. Pośr 70,0%			0,47
		Razem	Pozycja			<u>0,33</u>
						0,80
16	20	KNR 1501-01-14-08-00 Wykoszenie porostów ręcznie dno cieku porost gęsty twardy	m ²	320,000	0,76	243,71
		Nazwa Środka	Jm	Ilość	Cena	Wartość
		Robotnik budowlany	r-godz	0,02800	16,00	0,4480
		Razem	K. Bezpośrednie			<u>R</u> 0,45
			K. Pośr 70,0%			0,45
		Razem	Pozycja			<u>0,31</u>
						0,76
16	30	KNR 1501-01-16-02-01 Mechaniczne odmulenie gr 20 cm cieku szer 0,80 m	metr	300,000	7,57	2 271,74
		Nazwa Środka	Jm	Ilość	Cena	Wartość
		Koparka gąsienicowa	m-godz	0,05568	80,00	4,4544
		Razem	K. Bezpośrednie			<u>S</u> 4,45
			K. Pośr 70,0%			4,45
		Razem	Pozycja			<u>3,12</u>
						7,57
16	40	KNR 1501-01-15-09-00 Hakowanie przy zarośnięciu powierzchni lustra wody ponad 60%	m ²	200,000	5,26	1 052,64
		Nazwa Środka	Jm	Ilość	Cena	Wartość
		Robotnik budowlany	r-godz	0,19350	16,00	3,0960
		Razem	K. Bezpośrednie			<u>R</u> 3,10
			K. Pośr 70,0%			3,10
		Razem	Pozycja			<u>2,17</u>
						5,26
17		Rów melioracyjny nr R-A, długość L=500mb, lokalizacja Zbrudzewo			Razem	5 609,05
17	10	KNR 1501-01-14-09-00 Wykoszenie porostów kosiarką na ciągniku skarpa,dno cieku	m ²	2700,000	0,80	2 148,12
		Nazwa Środka	Jm	Ilość	Cena	Wartość
		Kosiarka bijakowa	m-godz	0,00312	60,00	0,1872
		Ciągnik kołowy	m-godz	0,00312	90,00	0,2808
		Razem	K. Bezpośrednie			<u>S</u> 0,47
			K. Pośr 70,0%			0,47
		Razem	Pozycja			<u>0,33</u>
						0,80

DZ POZ	SYMBOL I NAZWA POZYCJI KOSZTORYSOWEJ	JEDN MIARY	ILOŚĆ	CENA	WARTOŚĆ
17 20	KNR 1501-01-14-08-00 Wykoszenie porostów ręcznie dno cieku porost gęsty twardy	m ²	400,000	0,76	304,64
	<i>Nazwa Środka</i>	<i>Jm</i>	<i>Ilość</i>	<i>Cena</i>	<i>Wartość</i>
	Robotnik budowlany	r-godz	0,02800	16,00	0,4480
				R	0,45
	Razem	K. Bezpośrednie			0,45
		K. Pośr 70,0%			0,31
	Razem	Pozycja			0,76
17 30	KNR 1501-01-16-02-01 Mechaniczne odmulenie gr 20 cm cieku szer 0,80 m	metr	250,000	7,57	1 893,12
	<i>Nazwa Środka</i>	<i>Jm</i>	<i>Ilość</i>	<i>Cena</i>	<i>Wartość</i>
	Koparka gąsienicowa	m-godz	0,05568	80,00	4,4544
				S	4,45
	Razem	K. Bezpośrednie			4,45
		K. Pośr 70,0%			3,12
	Razem	Pozycja			7,57
17 40	KNR 1501-01-15-09-00 Hakowanie przy zarośnięciu powierzchni lustra wody ponad 60%	m ²	240,000	5,26	1 263,17
	<i>Nazwa Środka</i>	<i>Jm</i>	<i>Ilość</i>	<i>Cena</i>	<i>Wartość</i>
	Robotnik budowlany	r-godz	0,19350	16,00	3,0960
				R	3,10
	Razem	K. Bezpośrednie			3,10
		K. Pośr 70,0%			2,17
	Razem	Pozycja			5,26
18	Rów melioracyjny nr R-3, R-4 długość L=600mb, lokalizacja Szymanowo			Razem	8 035,15
18 10	KNR 1501-01-14-09-00 Wykoszenie porostów kosiarką na ciągniku skarpa, dno cieku	m ²	3240,000	0,80	2 577,74
	<i>Nazwa Środka</i>	<i>Jm</i>	<i>Ilość</i>	<i>Cena</i>	<i>Wartość</i>
	Kosiarka bijakowa	m-godz	0,00312	60,00	0,1872
	Ciągnik kołowy	m-godz	0,00312	90,00	0,2808
				S	0,47
	Razem	K. Bezpośrednie			0,47
		K. Pośr 70,0%			0,33
	Razem	Pozycja			0,80
18 20	KNR 1501-01-14-08-00 Wykoszenie porostów ręcznie dno cieku porost gęsty twardy	m ²	480,000	0,76	365,57
	<i>Nazwa Środka</i>	<i>Jm</i>	<i>Ilość</i>	<i>Cena</i>	<i>Wartość</i>
	Robotnik budowlany	r-godz	0,02800	16,00	0,4480
				R	0,45
	Razem	K. Bezpośrednie			0,45
		K. Pośr 70,0%			0,31
	Razem	Pozycja			0,76
18 30	KNR 1501-01-16-02-01 Mechaniczne odmulenie gr 20 cm cieku szer 0,80 m	metr	450,000	7,57	3 407,62
	<i>Nazwa Środka</i>	<i>Jm</i>	<i>Ilość</i>	<i>Cena</i>	<i>Wartość</i>
	Koparka gąsienicowa	m-godz	0,05568	80,00	4,4544
				S	4,45
	Razem	K. Bezpośrednie			4,45
		K. Pośr 70,0%			3,12
	Razem	Pozycja			7,57
18 40	KNR 1501-01-15-09-00 Hakowanie przy zarośnięciu powierzchni lustra wody ponad 60%	m ²	320,000	5,26	1 684,22
	<i>Nazwa Środka</i>	<i>Jm</i>	<i>Ilość</i>	<i>Cena</i>	<i>Wartość</i>

DZ	POZ	SYMBOL I NAZWA POZYCJI KOSZTORYSOWEJ	JEDN MIARY	ILOŚĆ	CENA	WARTOŚĆ
		Nazwa Środka	Jm	Ilość	Cena	Wartość
		Robotnik budowlany	r-godz	0,19350	16,00	3,0960
			Razem	K. Bezpośrednie		<u>3,10</u>
				K. Pośr 70,0%		3,10
			Razem	Pozycja		<u>2,17</u>
						5,26
19		Rów melioracyjny nr R-A, długość L=650mb, lokalizacja Grzymysław			Razem	8 280,43
19	10	KNR 1501-01-14-09-00 Wykoszenie porostów kosiarką na ciągniku skarpa,dno cieku		m ²	3510,000	0,80 2 792,56
		Nazwa Środka	Jm	Ilość	Cena	Wartość
		Kosiarka bijakowa	m-godz	0,00312	60,00	0,1872
		Ciągnik kołowy	m-godz	0,00312	90,00	0,2808
			Razem			<u>S 0,47</u>
				K. Bezpośrednie		0,47
				K. Pośr 70,0%		<u>0,33</u>
			Razem	Pozycja		0,80
19	20	KNR 1501-01-14-08-00 Wykoszenie porostów ręcznie dno cieku porost gęsty twardy		m ²	520,000	0,76 396,03
		Nazwa Środka	Jm	Ilość	Cena	Wartość
		Robotnik budowlany	r-godz	0,02800	16,00	0,4480
			Razem			<u>R 0,45</u>
				K. Bezpośrednie		0,45
				K. Pośr 70,0%		<u>0,31</u>
			Razem	Pozycja		0,76
19	30	KNR 1501-01-16-02-01 Mechaniczne odmulenie gr 20 cm cieku szer 0,80 m		metr	450,000	7,57 3 407,62
		Nazwa Środka	Jm	Ilość	Cena	Wartość
		Koparka gąsienicowa	m-godz	0,05568	80,00	4,4544
			Razem			<u>S 4,45</u>
				K. Bezpośrednie		4,45
				K. Pośr 70,0%		<u>3,12</u>
			Razem	Pozycja		7,57
19	40	KNR 1501-01-15-09-00 Hakowanie przy zarośnięciu powierzchni lustra wody ponad 60%		m ²	320,000	5,26 1 684,22
		Nazwa Środka	Jm	Ilość	Cena	Wartość
		Robotnik budowlany	r-godz	0,19350	16,00	3,0960
			Razem			<u>R 3,10</u>
				K. Bezpośrednie		3,10
				K. Pośr 70,0%		<u>2,17</u>
			Razem	Pozycja		5,26
20		Rów melioracyjny nr R-H, długość L=600mb, lokalizacja Luciny			Razem	8 834,83
20	10	KNR 1501-01-14-09-00 Wykoszenie porostów kosiarką na ciągniku skarpa,dno cieku		m ²	3240,000	0,80 2 577,74
		Nazwa Środka	Jm	Ilość	Cena	Wartość
		Kosiarka bijakowa	m-godz	0,00312	60,00	0,1872
		Ciągnik kołowy	m-godz	0,00312	90,00	0,2808
			Razem			<u>S 0,47</u>
				K. Bezpośrednie		0,47
				K. Pośr 70,0%		<u>0,33</u>
			Razem	Pozycja		0,80
20	20	KNR 1501-01-14-08-00 Wykoszenie porostów ręcznie dno cieku porost gęsty twardy		m ²	480,000	0,76 365,57

DZ POZ	SYMBOL I NAZWA POZYCJI KOSZTORYSOWEJ		JEDN MIARY	ILOŚĆ	CENA	WARTOŚĆ
	<i>Nazwa Środka</i>		<i>Jm</i>	<i>Ilość</i>	<i>Cena</i>	<i>Wartość</i>
	Robotnik budowlany		r-godz	0,02800	16,00	0,4480
		Razem	K. Bezpośrednie			<u>R</u> 0,45
			K. Pośr 70,0%			0,45
		Razem	Pozycja			<u>0,31</u>
						0,76
20 30	KNR 1501-01-16-02-01	Mechaniczne odmulenie gr 20 cm ciekłu szer 0,80 m	metr	500,000	7,57	3 786,24
	<i>Nazwa Środka</i>		<i>Jm</i>	<i>Ilość</i>	<i>Cena</i>	<i>Wartość</i>
	Koparka gąsienicowa		m-godz	0,05568	80,00	4,4544
		Razem	K. Bezpośrednie			<u>S</u> 4,45
			K. Pośr 70,0%			4,45
		Razem	Pozycja			<u>3,12</u>
						7,57
20 40	KNR 1501-01-15-09-00	Hakowanie przy zarośnięciu powierzchni lustra wody ponad 60%	m ²	400,000	5,26	2 105,28
	<i>Nazwa Środka</i>		<i>Jm</i>	<i>Ilość</i>	<i>Cena</i>	<i>Wartość</i>
	Robotnik budowlany		r-godz	0,19350	16,00	3,0960
		Razem	K. Bezpośrednie			<u>R</u> 3,10
			K. Pośr 70,0%			3,10
		Razem	Pozycja			<u>2,17</u>
						5,26
21	Rów melioracyjny nr R-13, długość L=500mb, lokalizacja Pysząca				Razem	6 787,35
21 10	KNR 1501-01-14-09-00	Wykoszenie porostów kosiarką na ciągniku skarpa, dno ciekłu	m ²	2700,000	0,80	2 148,12
	<i>Nazwa Środka</i>		<i>Jm</i>	<i>Ilość</i>	<i>Cena</i>	<i>Wartość</i>
	Kosiarka bijakowa		m-godz	0,00312	60,00	0,1872
	Ciągnik kołowy		m-godz	0,00312	90,00	0,2808
		Razem	K. Bezpośrednie			<u>S</u> 0,47
			K. Pośr 70,0%			0,47
		Razem	Pozycja			<u>0,33</u>
						0,80
21 20	KNR 1501-01-14-08-00	Wykoszenie porostów ręcznie dno ciekłu porost gęsty twardy	m ²	400,000	0,76	304,64
	<i>Nazwa Środka</i>		<i>Jm</i>	<i>Ilość</i>	<i>Cena</i>	<i>Wartość</i>
	Robotnik budowlany		r-godz	0,02800	16,00	0,4480
		Razem	K. Bezpośrednie			<u>R</u> 0,45
			K. Pośr 70,0%			0,45
		Razem	Pozycja			<u>0,31</u>
						0,76
21 30	KNR 1501-01-16-02-01	Mechaniczne odmulenie gr 20 cm ciekłu szer 0,80 m	metr	350,000	7,57	2 650,37
	<i>Nazwa Środka</i>		<i>Jm</i>	<i>Ilość</i>	<i>Cena</i>	<i>Wartość</i>
	Koparka gąsienicowa		m-godz	0,05568	80,00	4,4544
		Razem	K. Bezpośrednie			<u>S</u> 4,45
			K. Pośr 70,0%			4,45
		Razem	Pozycja			<u>3,12</u>
						7,57
21 40	KNR 1501-01-15-09-00	Hakowanie przy zarośnięciu powierzchni lustra wody ponad 60%	m ²	320,000	5,26	1 684,22
	<i>Nazwa Środka</i>		<i>Jm</i>	<i>Ilość</i>	<i>Cena</i>	<i>Wartość</i>
	Robotnik budowlany		r-godz	0,19350	16,00	3,0960
						<u>R</u> 3,10

DZ POZ	SYMBOL I NAZWA POZYCJI KOSZTORYSOWEJ	JEDN MIARY	ILOŚĆ	CENA	WARTOŚĆ
	Razem	K. Bezpośrednie		3,10	
		K. Pośr 70,0%		2,17	
	Razem	Pozycja		5,26	
22	Rów melioracyjny nr r-1, długość L=450mb, lokalizacja Sosnowiec			Razem	5 153,25
22 10	KNR 1501-01-14-09-00 Wykoszenie porostów kosiarką na ciągniku skarpa,dno cieku	m ²	2430,000	0,80	1 933,31
	Nazwa Środka	Jm	Ilość	Cena	Wartość
	Kosiarka bijakowa	m-godz	0,00312	60,00	0,1872
	Ciągnik kołowy	m-godz	0,00312	90,00	0,2808
				S	0,47
	Razem	K. Bezpośrednie		0,47	
		K. Pośr 70,0%		0,33	
	Razem	Pozycja		0,80	
22 20	KNR 1501-01-14-08-00 Wykoszenie porostów ręcznie dno cieku porost gęsty twardy	m ²	360,000	0,76	274,18
	Nazwa Środka	Jm	Ilość	Cena	Wartość
	Robotnik budowlany	r-godz	0,02800	16,00	0,4480
				R	0,45
	Razem	K. Bezpośrednie		0,45	
		K. Pośr 70,0%		0,31	
	Razem	Pozycja		0,76	
22 30	KNR 1501-01-16-02-01 Mechaniczne odmulenie gr 20 cm cieku szer 0,80 m	metr	250,000	7,57	1 893,12
	Nazwa Środka	Jm	Ilość	Cena	Wartość
	Koparka gąsienicowa	m-godz	0,05568	80,00	4,4544
				S	4,45
	Razem	K. Bezpośrednie		4,45	
		K. Pośr 70,0%		3,12	
	Razem	Pozycja		7,57	
22 40	KNR 1501-01-15-09-00 Hakowanie przy zarośnięciu powierzchni lustra wody ponad 60%	m ²	200,000	5,26	1 052,64
	Nazwa Środka	Jm	Ilość	Cena	Wartość
	Robotnik budowlany	r-godz	0,19350	16,00	3,0960
				R	3,10
	Razem	K. Bezpośrednie		3,10	
		K. Pośr 70,0%		2,17	
	Razem	Pozycja		5,26	
23	Rów melioracyjny nr R-2, długość L=500mb, lokalizacja Olsza			Razem	5 987,67
23 10	KNR 1501-01-14-09-00 Wykoszenie porostów kosiarką na ciągniku skarpa,dno cieku	m ²	2700,000	0,80	2 148,12
	Nazwa Środka	Jm	Ilość	Cena	Wartość
	Kosiarka bijakowa	m-godz	0,00312	60,00	0,1872
	Ciągnik kołowy	m-godz	0,00312	90,00	0,2808
				S	0,47
	Razem	K. Bezpośrednie		0,47	
		K. Pośr 70,0%		0,33	
	Razem	Pozycja		0,80	
23 20	KNR 1501-01-14-08-00 Wykoszenie porostów ręcznie dno cieku porost gęsty twardy	m ²	400,000	0,76	304,64
	Nazwa Środka	Jm	Ilość	Cena	Wartość
	Robotnik budowlany	r-godz	0,02800	16,00	0,4480
				R	0,45

DZ	POZ	SYMBOL I NAZWA POZYCJI KOSZTORYSOWEJ	JEDN MIARY	ILOŚĆ	CENA	WARTOŚĆ
		Razem	K. Bezpośrednie		0,45	
			K. Pośr 70,0%		0,31	
		Razem	Pozycja		0,76	
23	30	KNR 1501-01-16-02-01 Mechaniczne odmulenie gr 20 cm cieku szer 0,80 m	metr	300,000	7,57	2 271,74
		<i>Nazwa Środka</i>	<i>Jm</i>	<i>Ilość</i>	<i>Cena</i>	<i>Wartość</i>
		Koparka gaśnicowa	m-godz	0,05568	80,00	4,4544
					S	4,45
		Razem	K. Bezpośrednie		4,45	
			K. Pośr 70,0%		3,12	
		Razem	Pozycja		7,57	
23	40	KNR 1501-01-15-09-00 Hakowanie przy zarośnięciu powierzchni lustra wody ponad 60%	m ²	240,000	5,26	1 263,17
		<i>Nazwa Środka</i>	<i>Jm</i>	<i>Ilość</i>	<i>Cena</i>	<i>Wartość</i>
		Robotnik budowlany	r-godz	0,19350	16,00	3,0960
					R	3,10
		Razem	K. Bezpośrednie		3,10	
			K. Pośr 70,0%		2,17	
		Razem	Pozycja		5,26	
OGÓLEM KOSZTORYS 369-00-001						166 411,02

PRZEDMIAR POWYKONAWCZY 369-00-001

CPV:

Budowa: GMINNA SPÓŁKA WODNA ŚREM - DOTACJA 2020
 Obiekt: Gminna Spółka Wodna Śrem
 Rodzaj robót: Roboty konserwacyjne - GSW Śrem
 Lokalizacja: Gmina Śrem

Inwestor: Gminna Spółka Wodna Śrem

PRZEDMIAR 369-00-001

Strona 1

SYKAL-002265

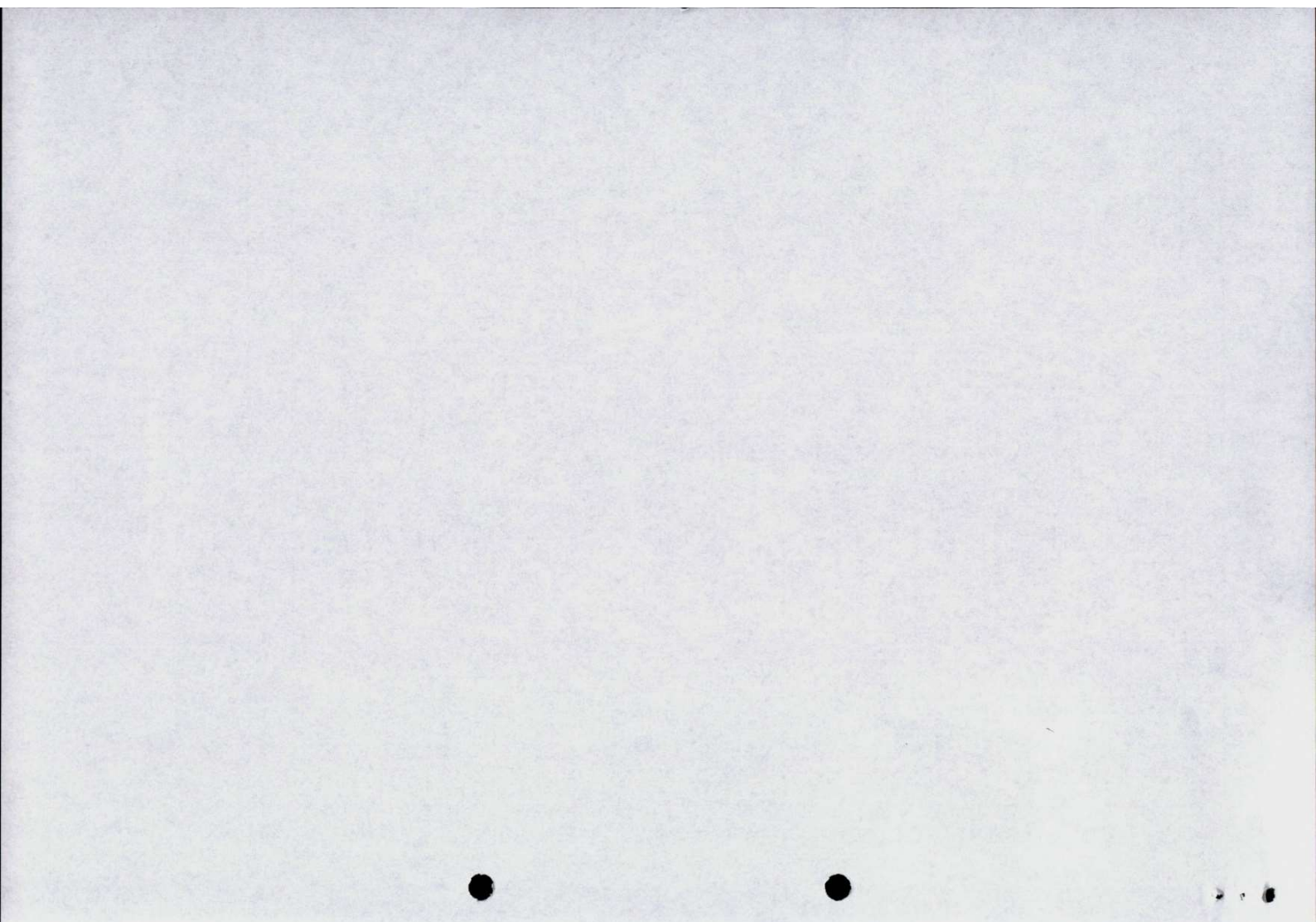
DZ	POZ	SYMBOL POZYCJI	NAZWA POZYCJI PRZEDMIAROWEJ	JEDN MIARY	IŁOŚĆ
1			Rów melioracyjny nr R-C długość L=700mb, lokalizacja Borgowo-Ostrowo		
1	10	KNR 1501-01-14-09-00	Wykoszenie porostów kosiarką na ciągniku skarpa,dno cieku	m ²	3780,000
		<i>Lp</i>	<i>Nazwa</i>	<i>Obliczenie ilości</i>	
		1	Powierzchnia skarpy	(2,7+2,7)*700	3780,000
1	20	KNR 1501-01-14-08-00	Wykoszenie porostów ręcznie dno cieku porost gęsty twardy	m ²	720,000
1	30	KNR 1501-01-16-02-01	Mechaniczne odmulenie gr 20 cm cieku szer 0,80 m	metr	450,000
1	40	CEN 1501-01-15-09-00	Hakowanie przy zarośnięciu powierzchni lustra wody ponad 60%	m ²	320,000
		<i>Lp</i>	<i>Nazwa</i>	<i>Obliczenie ilości</i>	
		1		0,8*400	320,000
2			Rów melioracyjny nr R-J1, R-J1-1, R-J1-2, długość L=650mb, lokalizacja Dąbrowa-Grodzewo		
2	10	KNR 1501-01-14-09-00	Wykoszenie porostów kosiarką na ciągniku skarpa,dno cieku	m ²	3510,000
		<i>Lp</i>	<i>Nazwa</i>	<i>Obliczenie ilości</i>	
		1	Powierzchnia skarpy	(2,7+2,7)*650	3510,000
2	20	KNR 1501-01-14-08-00	Wykoszenie porostów ręcznie dno cieku porost gęsty twardy	m ²	520,000
		<i>Lp</i>	<i>Nazwa</i>	<i>Obliczenie ilości</i>	
		1	Powierzchnia dna	0,8*650	520,000
2	30	KNR 1501-01-16-02-01	Mechaniczne odmulenie gr 20 cm cieku szer 0,80 m	metr	300,000
2	40	CEN 1501-01-15-09-00	Hakowanie przy zarośnięciu powierzchni lustra wody ponad 60%	m ²	440,000
		<i>Lp</i>	<i>Nazwa</i>	<i>Obliczenie ilości</i>	
		1		0,8*550	440,000
3			Rów melioracyjny nr R-A, L=550mb, lokalizacja Krzyżanowo		
3	10	KNR 1501-01-14-09-00	Wykoszenie porostów kosiarką na ciągniku skarpa,dno cieku	m ²	2970,000
		<i>Lp</i>	<i>Nazwa</i>	<i>Obliczenie ilości</i>	
		1	Powierzchnia skarpy	(2,7+2,7)*550	2970,000
3	20	KNR 1501-01-14-08-00	Wykoszenie porostów ręcznie dno cieku porost gęsty twardy	m ²	440,000
		<i>Lp</i>	<i>Nazwa</i>	<i>Obliczenie ilości</i>	
		1	Powierzchnia dna	0,8*550	440,000
3	30	KNR 1501-01-16-02-01	Mechaniczne odmulenie gr 20 cm cieku szer 0,80 m	metr	300,000
3	40	CEN 1501-01-15-09-00	Hakowanie przy zarośnięciu powierzchni lustra wody ponad 60%	m ²	280,000
		<i>Lp</i>	<i>Nazwa</i>	<i>Obliczenie ilości</i>	
		1		0,8*350	280,000
4			Rów melioracyjny nr R-6, długość L=500mb, lokalizacja Mechlin		
4	10	KNR 1501-01-14-09-00	Wykoszenie porostów kosiarką na ciągniku skarpa,dno cieku	m ²	2700,000
		<i>Lp</i>	<i>Nazwa</i>	<i>Obliczenie ilości</i>	
		1	Powierzchnia skarpy	(2,7+2,7)*500	2700,000
4	20	KNR 1501-01-14-08-00	Wykoszenie porostów ręcznie dno cieku porost gęsty twardy	m ²	400,000

DZ	POZ	SYMBOL POZYCJI	NAZWA POZYCJI PRZEDMIAROWEJ	JEDN MIARY	ILOŚĆ
		<i>Lp</i> 1	<i>Nazwa</i> Powierzchnia dna		<i>Obliczenie ilości</i> 0,8*500
					400,000
4	30	KNR 1501-01-16-02-01	Mechaniczne odmulenie gr 20 cm cieku szer 0,80 m	metr	350,000
4	40	CEN 1501-01-15-09-00	Hakowanie przy zarośnięciu powierzchni lustra wody ponad 60%	m ²	280,000
		<i>Lp</i> 1	<i>Nazwa</i>		<i>Obliczenie ilości</i> 0,8*350
					280,000
5 Rów melioracyjny nr R-C, R-C4 długość L=800mb, lokalizacja Nochowo					
5	10	KNR 1501-01-14-09-00	Wykoszenie porostów kosiarką na ciągniku skarpa,dno cieku	m ²	4320,000
		<i>Lp</i> 1	<i>Nazwa</i> Powierzchnia skarpy		<i>Obliczenie ilości</i> (2,7+2,7)*800
					4320,000
5	20	KNR 1501-01-14-08-00	Wykoszenie porostów ręcznie dno cieku porost gęsty twardy	m ²	640,000
		<i>Lp</i> 1	<i>Nazwa</i> Powierzchnia dna		<i>Obliczenie ilości</i> 0,8*800
					640,000
5	30	KNR 1501-01-16-02-01	Mechaniczne odmulenie gr 20 cm cieku szer 0,80 m	metr	550,000
5	40	CEN 1501-01-15-09-00	Hakowanie przy zarośnięciu powierzchni lustra wody ponad 60%	m ²	360,000
		<i>Lp</i> 1	<i>Nazwa</i>		<i>Obliczenie ilości</i> 0,8*450
					360,000
6 Rów melioracyjny nr R-B, R-B1, długość L=600mb, lokalizacja Gaj					
6	10	KNR 1501-01-14-09-00	Wykoszenie porostów kosiarką na ciągniku skarpa,dno cieku	m ²	3240,000
		<i>Lp</i> 1	<i>Nazwa</i> Powierzchnia skarpy		<i>Obliczenie ilości</i> (2,7+2,7)*600
					3240,000
6	20	KNR 1501-01-14-08-00	Wykoszenie porostów ręcznie dno cieku porost gęsty twardy	m ²	480,000
		<i>Lp</i> 1	<i>Nazwa</i> Powierzchnia dna		<i>Obliczenie ilości</i> 0,8*600
					480,000
6	30	KNR 1501-01-16-02-01	Mechaniczne odmulenie gr 20 cm cieku szer 0,80 m	metr	350,000
6	40	CEN 1501-01-15-09-00	Hakowanie przy zarośnięciu powierzchni lustra wody ponad 60%	m ²	360,000
		<i>Lp</i> 1	<i>Nazwa</i>		<i>Obliczenie ilości</i> 0,8*450
					360,000
7 Rów melioracyjny nr R-A, długość L=550mb, lokalizacja Pełczyn					
7	10	KNR 1501-01-14-09-00	Wykoszenie porostów kosiarką na ciągniku skarpa,dno cieku	m ²	2970,000
		<i>Lp</i> 1	<i>Nazwa</i> Powierzchnia skarpy		<i>Obliczenie ilości</i> (2,7+2,7)*550
					2970,000
7	20	KNR 1501-01-14-08-00	Wykoszenie porostów ręcznie dno cieku porost gęsty twardy	m ²	440,000
		<i>Lp</i> 1	<i>Nazwa</i> Powierzchnia dna		<i>Obliczenie ilości</i> 0,8*550
					440,000
7	30	KNR 1501-01-16-02-01	Mechaniczne odmulenie gr 20 cm cieku szer 0,80 m	metr	400,000
7	40	CEN 1501-01-15-09-00	Hakowanie przy zarośnięciu powierzchni lustra wody ponad 60%	m ²	320,000
		<i>Lp</i> 1	<i>Nazwa</i>		<i>Obliczenie ilości</i> 0,8*400
					320,000
8 Rów melioracyjny nr R-B, R-B1, R-A długość L=950mb, lokalizacja BodzynieWo-Wirginowo					
8	10	KNR 1501-01-14-09-00	Wykoszenie porostów kosiarką na ciągniku skarpa,dno cieku	m ²	5130,000
		<i>Lp</i> 1	<i>Nazwa</i> Powierzchnia skarpy		<i>Obliczenie ilości</i> (2,7+2,7)*950
					5130,000
8	20	KNR 1501-01-14-08-00	Wykoszenie porostów ręcznie dno cieku porost gęsty twardy	m ²	760,000
		<i>Lp</i> 1	<i>Nazwa</i> Powierzchnia dna		<i>Obliczenie ilości</i> 0,8*950
					760,000
8	30	KNR 1501-01-16-02-01	Mechaniczne odmulenie gr 20 cm cieku szer 0,80 m	metr	700,000
8	40	CEN 1501-01-15-09-00	Hakowanie przy zarośnięciu powierzchni lustra wody ponad 60%	m ²	480,000

DZ	POZ	SYMBOL POZYCJI	NAZWA POZYCJI PRZEDMIAROWEJ	JEDN MIARY	ILOŚĆ
		<i>Lp</i> 1	<i>Nazwa</i>	<i>Obliczenie ilości</i> 0,8*600	480,000
9			Rów melioracyjny nr R-C, długość L=600mb, lokalizacja Kadzewo		
9	10	KNR 1501-01-14-09-00	Wykoszenie porostów kosiarką na ciągniku skarpa,dno ciek	m ²	3240,000
		<i>Lp</i> 1	<i>Nazwa</i> Powierzchnia skarpy	<i>Obliczenie ilości</i> (2,7+2,7)*600	3240,000
9	20	KNR 1501-01-14-08-00	Wykoszenie porostów ręcznie dno ciek porost gęsty twardy	m ²	480,000
		<i>Lp</i> 1	<i>Nazwa</i> Powierzchnia dna	<i>Obliczenie ilości</i> 0,8*600	480,000
9	30	KNR 1501-01-16-02-01	Mechaniczne odmulenie gr 20 cm ciek szer 0,80 m	metr	350,000
9	40	KNR 1501-01-15-09-00	Hakowanie przy zarośnięciu powierzh lustra wody ponad 60%	m ²	280,000
		<i>Lp</i> 1	<i>Nazwa</i>	<i>Obliczenie ilości</i> 0,8*350	280,000
10			Rów melioracyjny nr R-C, R-C1 długość L=600mb, lokalizacja Błociszewo		
10	10	KNR 1501-01-14-09-00	Wykoszenie porostów kosiarką na ciągniku skarpa,dno ciek	m ²	3240,000
		<i>Lp</i> 1	<i>Nazwa</i> Powierzchnia skarpy	<i>Obliczenie ilości</i> (2,7+2,7)*600	3240,000
10	20	KNR 1501-01-14-08-00	Wykoszenie porostów ręcznie dno ciek porost gęsty twardy	m ²	480,000
		<i>Lp</i> 1	<i>Nazwa</i> Powierzchnia dna	<i>Obliczenie ilości</i> 0,8*600	480,000
10	30	KNR 1501-01-16-02-01	Mechaniczne odmulenie gr 20 cm ciek szer 0,80 m	metr	500,000
10	40	KNR 1501-01-15-09-00	Hakowanie przy zarośnięciu powierzh lustra wody ponad 60%	m ²	320,000
		<i>Lp</i> 1	<i>Nazwa</i>	<i>Obliczenie ilości</i> 0,8*400	320,000
11			Rów melioracyjny nr R-E, długość L=750mb, lokalizacja Mórka		
11	10	KNR 1501-01-14-09-00	Wykoszenie porostów kosiarką na ciągniku skarpa,dno ciek	m ²	4050,000
		<i>Lp</i> 1	<i>Nazwa</i> Powierzchnia skarpy	<i>Obliczenie ilości</i> (2,7+2,7)*750	4050,000
11	20	KNR 1501-01-14-08-00	Wykoszenie porostów ręcznie dno ciek porost gęsty twardy	m ²	600,000
		<i>Lp</i> 1	<i>Nazwa</i> Powierzchnia dna	<i>Obliczenie ilości</i> 0,8*750	600,000
11	30	KNR 1501-01-16-02-01	Mechaniczne odmulenie gr 20 cm ciek szer 0,80 m	metr	450,000
11	40	KNR 1501-01-15-09-00	Hakowanie przy zarośnięciu powierzh lustra wody ponad 60%	m ²	320,000
		<i>Lp</i> 1	<i>Nazwa</i>	<i>Obliczenie ilości</i> 0,8*400	320,000
12			Rów melioracyjny nr R-B, długość L=600mb, lokalizacja Dalewo		
12	10	KNR 1501-01-14-09-00	Wykoszenie porostów kosiarką na ciągniku skarpa,dno ciek	m ²	3240,000
		<i>Lp</i> 1	<i>Nazwa</i> Powierzchnia skarpy	<i>Obliczenie ilości</i> (2,7+2,7)*600	3240,000
12	20	KNR 1501-01-14-08-00	Wykoszenie porostów ręcznie dno ciek porost gęsty twardy	m ²	480,000
		<i>Lp</i> 1	<i>Nazwa</i> Powierzchnia dna	<i>Obliczenie ilości</i> 0,8*600	480,000
12	30	KNR 1501-01-16-02-01	Mechaniczne odmulenie gr 20 cm ciek szer 0,80 m	metr	400,000
12	40	KNR 1501-01-15-09-00	Hakowanie przy zarośnięciu powierzh lustra wody ponad 60%	m ²	280,000
		<i>Lp</i> 1	<i>Nazwa</i>	<i>Obliczenie ilości</i> 0,8*350	280,000

DZ	POZ	SYMBOL POZYCJI	NAZWA POZYCJI PRZEDMIAROWEJ	JEDN MIARY	ILOŚĆ
13 Rów melioracyjny nr R-A, długość L=700mb, lokalizacja Wyrzeka					
13	10	KNR 1501-01-14-09-00	Wykoszenie porostów kosiarką na ciągniku skarpa,dno ciek	m ²	3780,000
		<i>Lp</i> 1 <i>Nazwa</i> Powierzchnia skarpy	<i>Obliczenie ilości</i> (2,7+2,7)*700		3780,000
13	20	KNR 1501-01-14-08-00	Wykoszenie porostów ręcznie dno ciek	m ²	560,000
		<i>Lp</i> 1 <i>Nazwa</i> Powierzchnia dna	<i>Obliczenie ilości</i> 0,8*700		560,000
13	30	KNR 1501-01-16-02-01	Mechaniczne odmulenie gr 20 cm ciek	metr	450,000
13	40	KNR 1501-01-15-09-00	Hakowanie przy zarośnięciu powier	m ²	320,000
		<i>Lp</i> 1 <i>Nazwa</i>	<i>Obliczenie ilości</i> 0,8*400		320,000
14 Rów melioracyjny nr R-6, długość L=600mb, lokalizacja Binkowo					
14	10	KNR 1501-01-14-09-00	Wykoszenie porostów kosiarką na ciągniku skarpa,dno ciek	m ²	3240,000
		<i>Lp</i> 1 <i>Nazwa</i> Powierzchnia skarpy	<i>Obliczenie ilości</i> (2,7+2,7)*600		3240,000
14	20	KNR 1501-01-14-08-00	Wykoszenie porostów ręcznie dno ciek	m ²	480,000
		<i>Lp</i> 1 <i>Nazwa</i> Powierzchnia dna	<i>Obliczenie ilości</i> 0,8*600		480,000
14	30	KNR 1501-01-16-02-01	Mechaniczne odmulenie gr 20 cm ciek	metr	300,000
14	40	KNR 1501-01-15-09-00	Hakowanie przy zarośnięciu powier	m ²	280,000
		<i>Lp</i> 1 <i>Nazwa</i>	<i>Obliczenie ilości</i> 0,8*350		280,000
15 Rów melioracyjny nr R-A, długość L=450mb, lokalizacja Orkowo					
15	10	KNR 1501-01-14-09-00	Wykoszenie porostów kosiarką na ciągniku skarpa,dno ciek	m ²	2430,000
		<i>Lp</i> 1 <i>Nazwa</i> Powierzchnia skarpy	<i>Obliczenie ilości</i> (2,7+2,7)*450		2430,000
15	20	KNR 1501-01-14-08-00	Wykoszenie porostów ręcznie dno ciek	m ²	360,000
		<i>Lp</i> 1 <i>Nazwa</i> Powierzchnia dna	<i>Obliczenie ilości</i> 0,8*450		360,000
15	30	KNR 1501-01-16-02-01	Mechaniczne odmulenie gr 20 cm ciek	metr	250,000
15	40	KNR 1501-01-15-09-00	Hakowanie przy zarośnięciu powier	m ²	240,000
		<i>Lp</i> 1 <i>Nazwa</i>	<i>Obliczenie ilości</i> 0,8*300		240,000
16 Rów melioracyjny nr R-A, długość L=400mb, lokalizacja Niesłabin					
16	10	KNR 1501-01-14-09-00	Wykoszenie porostów kosiarką na ciągniku skarpa,dno ciek	m ²	2160,000
		<i>Lp</i> 1 <i>Nazwa</i> Powierzchnia skarpy	<i>Obliczenie ilości</i> (2,7+2,7)*400		2160,000
16	20	KNR 1501-01-14-08-00	Wykoszenie porostów ręcznie dno ciek	m ²	320,000
		<i>Lp</i> 1 <i>Nazwa</i> Powierzchnia dna	<i>Obliczenie ilości</i> 0,8*400		320,000
16	30	KNR 1501-01-16-02-01	Mechaniczne odmulenie gr 20 cm ciek	metr	300,000
16	40	KNR 1501-01-15-09-00	Hakowanie przy zarośnięciu powier	m ²	200,000
		<i>Lp</i> 1 <i>Nazwa</i>	<i>Obliczenie ilości</i> 0,8*250		200,000
17 Rów melioracyjny nr R-A, długość L=500mb, lokalizacja Zbrudzewo					
17	10	KNR 1501-01-14-09-00	Wykoszenie porostów kosiarką na ciągniku skarpa,dno ciek	m ²	2700,000
		<i>Lp</i> 1 <i>Nazwa</i> Powierzchnia skarpy	<i>Obliczenie ilości</i> (2,7+2,7)*500		2700,000

DZ	POZ	SYMBOL POZYCJI	NAZWA POZYCJI PRZEDMIAROWEJ	JEDN MIARY	ILOŚĆ
17	20	KNR 1501-01-14-08-00	Wykoszenie porostów ręcznie dno ciekłu porost gęsty twardy	m ²	400,000
		<i>Lp</i> <i>Nazwa</i> 1 Powierzchnia dna	<i>Obliczenie ilości</i> 0,8*500		400,000
17	30	KNR 1501-01-16-02-01	Mechaniczne odmulenie gr 20 cm ciekłu szer 0,80 m	metr	250,000
17	40	KNR 1501-01-15-09-00	Hakowanie przy zarośnięciu powierzh lustra wody ponad 60%	m ²	240,000
		<i>Lp</i> <i>Nazwa</i> 1	<i>Obliczenie ilości</i> 0,8*300		240,000
18	Rów melioracyjny nr R-3, R-4 długość L=600mb, lokalizacja Szymanowo				
18	10	KNR 1501-01-14-09-00	Wykoszenie porostów kosiarką na ciągniku skarpa,dno ciekłu	m ²	3240,000
		<i>Lp</i> <i>Nazwa</i> 1 Powierzchnia skarpy	<i>Obliczenie ilości</i> (2,7+2,7)*600		3240,000
18	20	KNR 1501-01-14-08-00	Wykoszenie porostów ręcznie dno ciekłu porost gęsty twardy	m ²	480,000
		<i>Lp</i> <i>Nazwa</i> 1 Powierzchnia dna	<i>Obliczenie ilości</i> 0,8*600		480,000
18	30	KNR 1501-01-16-02-01	Mechaniczne odmulenie gr 20 cm ciekłu szer 0,80 m	metr	450,000
18	40	KNR 1501-01-15-09-00	Hakowanie przy zarośnięciu powierzh lustra wody ponad 60%	m ²	320,000
		<i>Lp</i> <i>Nazwa</i> 1	<i>Obliczenie ilości</i> 0,8*400		320,000
19	Rów melioracyjny nr R-A, długość L=650mb, lokalizacja Grzymysław				
19	10	KNR 1501-01-14-09-00	Wykoszenie porostów kosiarką na ciągniku skarpa,dno ciekłu	m ²	3510,000
		<i>Lp</i> <i>Nazwa</i> 1 Powierzchnia skarpy	<i>Obliczenie ilości</i> (2,7+2,7)*650		3510,000
19	20	KNR 1501-01-14-08-00	Wykoszenie porostów ręcznie dno ciekłu porost gęsty twardy	m ²	520,000
		<i>Lp</i> <i>Nazwa</i> 1 Powierzchnia dna	<i>Obliczenie ilości</i> 0,8*650		520,000
19	30	KNR 1501-01-16-02-01	Mechaniczne odmulenie gr 20 cm ciekłu szer 0,80 m	metr	450,000
19	40	KNR 1501-01-15-09-00	Hakowanie przy zarośnięciu powierzh lustra wody ponad 60%	m ²	320,000
		<i>Lp</i> <i>Nazwa</i> 1	<i>Obliczenie ilości</i> 0,8*400		320,000
20	Rów melioracyjny nr R-H, długość L=600mb, lokalizacja Luciny				
20	10	KNR 1501-01-14-09-00	Wykoszenie porostów kosiarką na ciągniku skarpa,dno ciekłu	m ²	3240,000
		<i>Lp</i> <i>Nazwa</i> 1 Powierzchnia skarpy	<i>Obliczenie ilości</i> (2,7+2,7)*600		3240,000
20	20	KNR 1501-01-14-08-00	Wykoszenie porostów ręcznie dno ciekłu porost gęsty twardy	m ²	480,000
		<i>Lp</i> <i>Nazwa</i> 1 Powierzchnia dna	<i>Obliczenie ilości</i> 0,8*600		480,000
20	30	KNR 1501-01-16-02-01	Mechaniczne odmulenie gr 20 cm ciekłu szer 0,80 m	metr	500,000
20	40	KNR 1501-01-15-09-00	Hakowanie przy zarośnięciu powierzh lustra wody ponad 60%	m ²	400,000
		<i>Lp</i> <i>Nazwa</i> 1	<i>Obliczenie ilości</i> 0,8*500		400,000
21	Rów melioracyjny nr R-13, długość L=500mb, lokalizacja Pyszaca				
21	10	KNR 1501-01-14-09-00	Wykoszenie porostów kosiarką na ciągniku skarpa,dno ciekłu	m ²	2700,000
		<i>Lp</i> <i>Nazwa</i> 1 Powierzchnia skarpy	<i>Obliczenie ilości</i> (2,7+2,7)*500		2700,000
21	20	KNR 1501-01-14-08-00	Wykoszenie porostów ręcznie dno ciekłu porost gęsty twardy	m ²	400,000
		<i>Lp</i> <i>Nazwa</i> 1 Powierzchnia dna	<i>Obliczenie ilości</i> 0,8*500		400,000
21	30	KNR 1501-01-16-02-01	Mechaniczne odmulenie gr 20 cm ciekłu szer 0,80 m	metr	350,000



DZ	POZ	SYMBOL POZYCJI	NAZWA POZYCJI PRZEDMIAROWEJ	JEDN MIARY	ILOŚĆ
21	40	KNR 1501-01-15-09-00	Hakowanie przy zarośnięciu powierzch lustra wody ponad 60%	m ²	320,000
		<i>Lp Nazwa</i> 1	<i>Obliczenie ilości</i> 0,8*400		320,000
22 Rów melioracyjny nr r-1, długość L=450mb, lokalizacja Sosnowiec					
22	10	KNR 1501-01-14-09-00	Wykoszenie porostów kosiarką na ciągniku skarpa,dno cieku	m ²	2430,000
		<i>Lp Nazwa</i> 1 Powierzchnia skarpy	<i>Obliczenie ilości</i> (2,7+2,7)*450		2430,000
22	20	KNR 1501-01-14-08-00	Wykoszenie porostów ręcznie dno cieku porost gęsty twardy	m ²	360,000
		<i>Lp Nazwa</i> 1 Powierzchnia dna	<i>Obliczenie ilości</i> 0,8*450		360,000
22	30	KNR 1501-01-16-02-01	Mechaniczne odmulenie gr 20 cm cieku szer 0,80 m	metr	250,000
22	40	KNR 1501-01-15-09-00	Hakowanie przy zarośnięciu powierzch lustra wody ponad 60%	m ²	200,000
		<i>Lp Nazwa</i> 1	<i>Obliczenie ilości</i> 0,8*250		200,000
23 Rów melioracyjny nr R-2, długość L=500mb, lokalizacja Olsza					
23	10	KNR 1501-01-14-09-00	Wykoszenie porostów kosiarką na ciągniku skarpa,dno cieku	m ²	2700,000
		<i>Lp Nazwa</i> 1 Powierzchnia skarpy	<i>Obliczenie ilości</i> (2,7+2,7)*500		2700,000
23	20	KNR 1501-01-14-08-00	Wykoszenie porostów ręcznie dno cieku porost gęsty twardy	m ²	400,000
		<i>Lp Nazwa</i> 1 Powierzchnia dna	<i>Obliczenie ilości</i> 0,8*500		400,000
23	30	KNR 1501-01-16-02-01	Mechaniczne odmulenie gr 20 cm cieku szer 0,80 m	metr	300,000
23	40	KNR 1501-01-15-09-00	Hakowanie przy zarośnięciu powierzch lustra wody ponad 60%	m ²	240,000
		<i>Lp Nazwa</i> 1	<i>Obliczenie ilości</i> 0,8*300		240,000

