

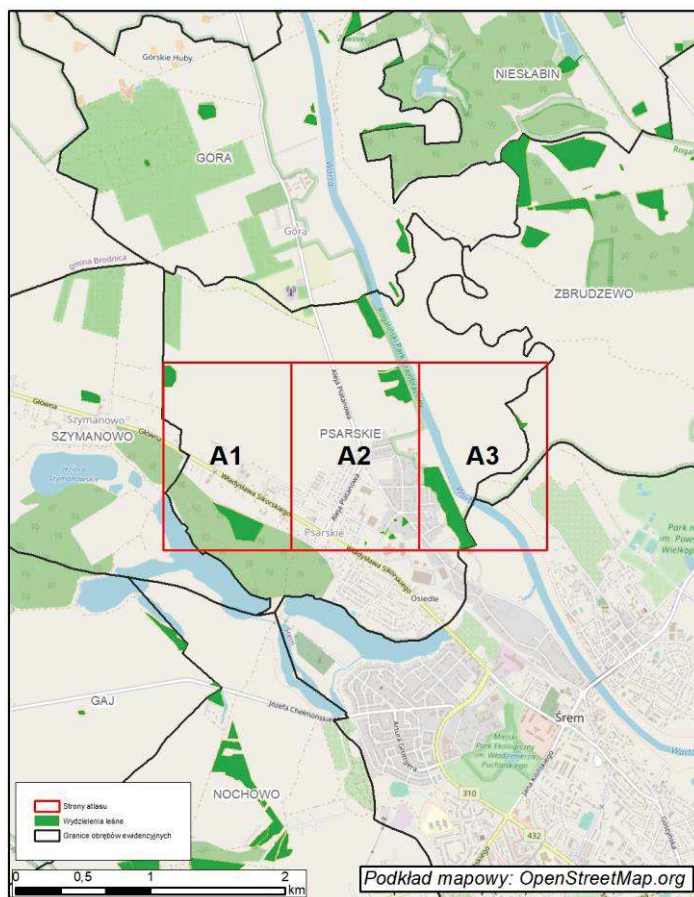
ATLAS MAPY GOSPODARCZO-PRZEGLĄDOWEJ DRZEWOSTANÓW

**DLA LASÓW NIESTANOWIĄCYCH WŁASNOŚCI SKARBU PAŃSTWA
NALEŻĄCYCH DO OSÓB FIZYCZNYCH I WSPÓLNOT GRUNTOWYCH**

Obręb ewidencyjny

PSARSKIE





Legenda Atlasu:

	Granica oddziału		Granice kompleksów od lasów innej własności
	Granica pododdziału		Granice współwłasności z inną własnością
	Granica działek ewidencyjnych		Granice gruntów przeznaczonych do zalesienia
	Granica powierzchni niestanowiących wyłączenia (PNSW)		Kasownik
	Tory kolejowe		Osobliwości przyrodnicze punktowe
	Droga leśna		Osobliwości przyrodnicze powierzchniowe
	Droga publiczna	46	Opis oddziału
	Ciek	a 6So55	Opis pododdziału
	Linia energetyczna, telekomunikacyjna, rurociąg	5.76	
	Pozostałe obiekty liniowe	d 7So95	Opis pododdziału z lasami poza ewidencją
	Dojazdy pożarowe	2 R4	
	Punkt czerpania wody		
	Hvdrant		

Grunty leśne zalesione

grunty leśne niezalesione	1 klasa wieku	od 21 lat do wieku rębności	rębne i starsze	
				sosna (SO), modrzew (MD)
				świerk (SW)
				jodła (JD), daglezja (DG)
				dąb (DB)
				buk (BK), grab (GB)
				klon (KL), jesion (JS), wiąz (WZ), czereśnia (CZR.P)
				olsza (OL)
				brzoza (BRZ), akacja (AK)
				topola (TP), osika (OS), lipa (LP), wierzb (WB)
				Pozostałe grunty leśne

SKALA 1:5000

UKŁAD WSPÓŁRZĘDNYCH PUWG-1992

Wykonał: Maciej Sarnowski
Sprawdził: Maciej Lewandowski

TAXUS.UL

i **A1**
INNE WYŁ
 i OL55
1.09

Grunty obrębu SZYMANOWO



A2

A3

1A

Grunty obrębu ZBRUDZEWO

$$61/32 \quad b \quad \frac{AK22}{0.89}$$
$$a \frac{HAL}{1.65}$$
$$\frac{c}{0.48}$$