

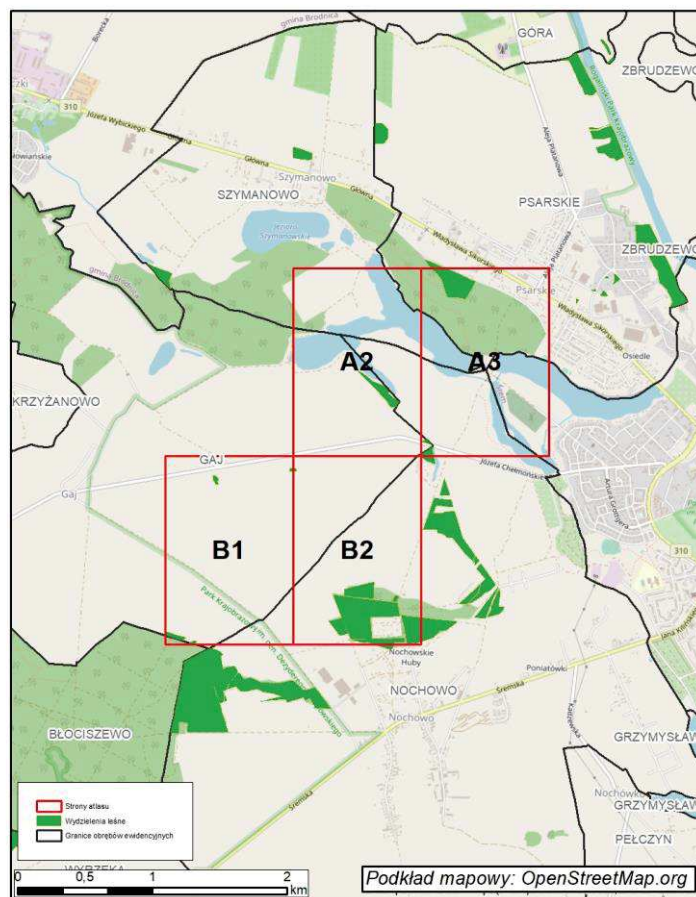
ATLAS MAPY GOSPODARCZO-PRZEGLĄDOWEJ DRZEWOSTANÓW

**DLA LASÓW NIESTANOWIĄCYCH WŁASNOŚCI SKARBU PAŃSTWA
NALEŻĄCYCH DO OSÓB FIZYCZNYCH I WSPÓLNOT GRUNTOWYCH**

Obręb ewidencyjny

GAJ





Legenda Atlasu:

| | | | |
|--|---|--|--|
| | Granica oddziału | | Granice kompleksów od lasów innej własności |
| | Granica pododdziału | | Granice współwłasności z inną własnością |
| | Granica działek ewidencyjnych | | Granice gruntów przeznaczonych do zalesienia |
| | Granica powierzchni niestanowiących wyłączenia (PNSW) | | Kasownik |
| | Tory kolejowe | | Osobliwości przyrodnicze punktowe |
| | Droga leśna | | Osobliwości przyrodnicze powierzchniowe |
| | Droga publiczna | | Opis oddziału |
| | Ciek | | Opis pododdziału |
| | Linia energetyczna, telekomunikacyjna, rurociąg | | Opis pododdziału z lasami poza ewidencją |
| | Pozostałe obiekty liniowe | | |
| | Dojazdy pożarowe | | |
| | Punkt czerpania wody | | |
| | Hvdrant | | |

Grunty leśne zalesione

| grunty leśne niezalesione | klasa wieku | od 21 lat do wieku rębności | rębne i starsze | |
|------------------------------|----------------|-----------------------------------|--------------------|--|
| | | | | sosna (SO), modrzew (MD) |
| | | | | świerk (ŚW) |
| | | | | jodła (JD), daglezja (DG) |
| | | | | dąb (DB) |
| | | | | buk (BK), grab (GB) |
| | | | | klon (KL), jesion (JS), wiąz (WZ), czereśnia (CZR.P) |
| | | | | olsza (OL) |
| | | | | brzoza (BRZ), akacja (AK) |
| | | | | topola (TP), osika (OS), lipa (LP), wierzb (WB) |
| | | | | Pozostałe grunty leśne |

SKALA 1:5000

UKŁAD WSPÓŁRZĘDNYCH PUWG-1992

Wykonał: Maciej Sarnowski
Sprawdził: Maciej Lewandowski

TAXUS.UL

A2

Grunty obrębu
PSARSKIE

Grunty obrębu
SZYMANOWO

Grunty obrębu
NOCHOWO

5217/3

5217/8

5217/10

77/1

a $\frac{SO57}{1.11}$

b $\frac{PLAZ}{0.55}$

73/7

63

121/2

126

127

128/1

129

130

131/4

131/3

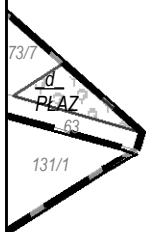
131/1

A3

Grunty obrębu
PSARSKIE

Grunty obrębu
SZYMANOWO

Grunty obrębu
NOCHOWO



B1

INNE WYL

1

Grunty obrębu
BŁOCISZEWO

Grunty obrębu
NOCHOWO

B2

121/2

126

127

129

130

131/4

131/3

122/2

122/3

122/4

123

124

128/3

128/4

125/1

125/2

116

120

117

118

119/3

Grunty obrębu
NOCHOWO