

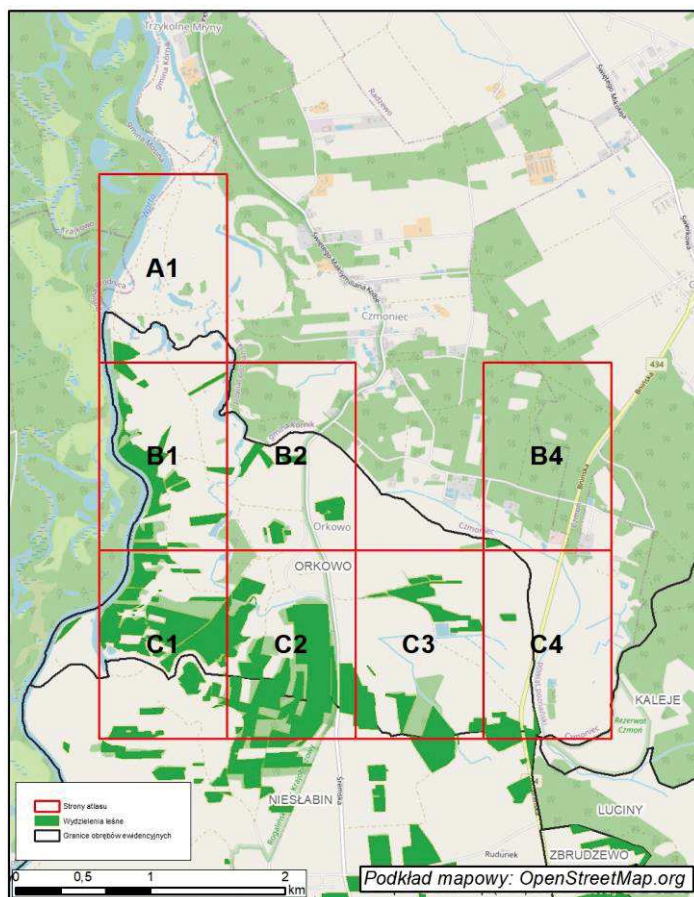
# **ATLAS MAPY GOSPODARCZO-PRZEGLĄDOWEJ DRZEWOSTANÓW**

**DLA LASÓW NIESTANOWIĄCYCH WŁASNOŚCI SKARBU PAŃSTWA  
NALEŻĄCYCH DO OSÓB FIZYCZNYCH I WSPÓLNOT GRUNTOWYCH**

Obręb ewidencyjny

**ORKOWO**





### Legenda Atlasu:

	Granica oddziału		Granice kompleksów od lasów innej własności
	Granica pododdziału		Granice współwłasności z inną własnością
	Granica działek ewidencyjnych		Granice gruntów przeznaczonych do zalesienia
	Granica powierzchni niestanowiących wyłączenia (PNSW)		Kasownik
	Tory kolejowe		Osobliwości przyrodnicze punktowe
	Droga leśna		Osobliwości przyrodnicze powierzchniowe
	Droga publiczna	<b>46</b>	Opis oddziału
	Ciek	<b>a</b> $\frac{6So55}{5.76}$	Opis pododdziału
	Linia energetyczna, telekomunikacyjna, rurociąg	<b>d</b> $\frac{7So95}{2.84}$	Opis pododdziału z lasami poza ewidencją
	Pozostałe obiekty liniowe		
	Dojazdy pożarowe		
	Punkt czerpania wody		
	Hvdrant		

### Grunty leśne zalesione

grunty leśne niezalesione	klasa wieku	od 21 lat do wieku rębności	rębne i starsze	
				sosna (SO), modrzew (MD)
				świerk (SW)
				jodła (JD), daglezja (DG)
				dąb (DB)
				buk (BK), grab (GB)
				klon (KL), jesion (JS), wiąz (WZ), czereśnia (CZR.P)
				olsza (OL)
				brzoza (BRZ), akacja (AK)
				topola (TP), osika (OS), lipa (LP), wierzb (WB)
				Pozostałe grunty leśne

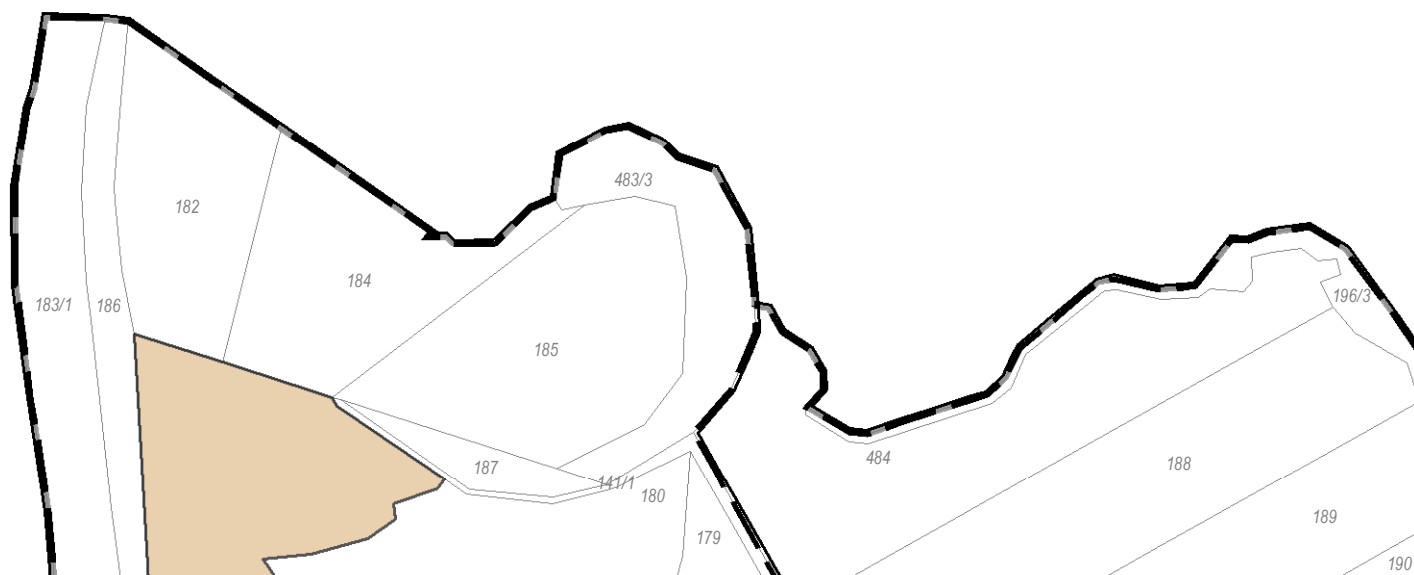
SKALA 1:5000

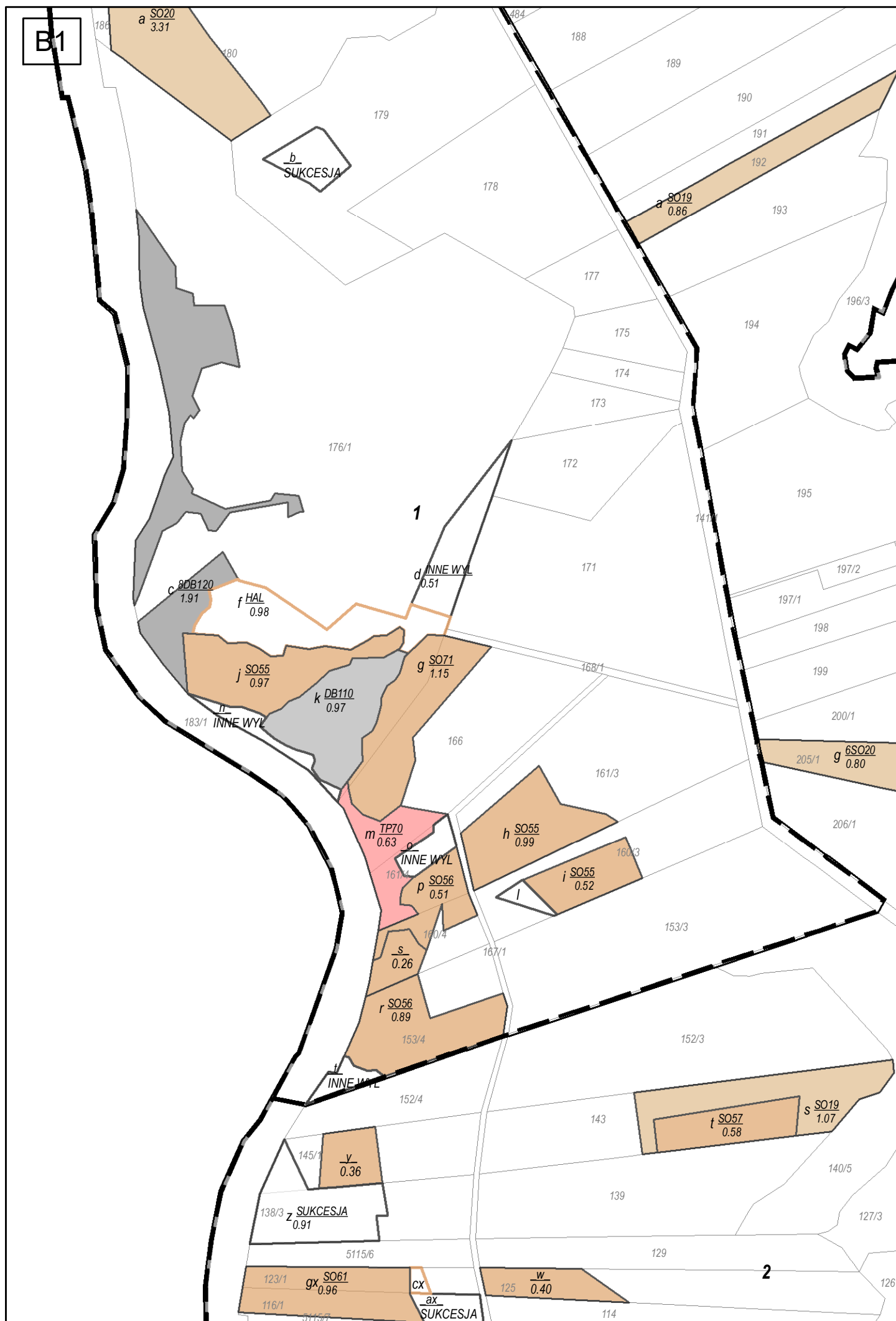
UKŁAD WSPÓŁRZĘDNYCH PUWG-1992

Wykonał: Maciej Sarnowski  
Sprawdził: Maciej Lewandowski

**TAXUS.UL**

A1

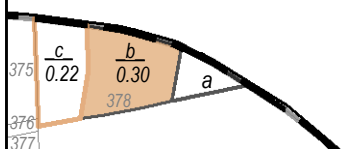




B2



B4



C1



# Grunty obrębu NIESŁABIN

[illegible]

## Grunty obrębu NIESŁABIN







C4

378

379

478

477

380

381/1

382/2 d SO43  
0.58

382/4

382/3

387/1

394/2

395/1

400/1

403/1

408/1

419

411/1

414

418

382/25

412

413

417

d

416

415

c 6SO75  
0.91

b

a 7SO75  
0.63

f SO61  
1.85

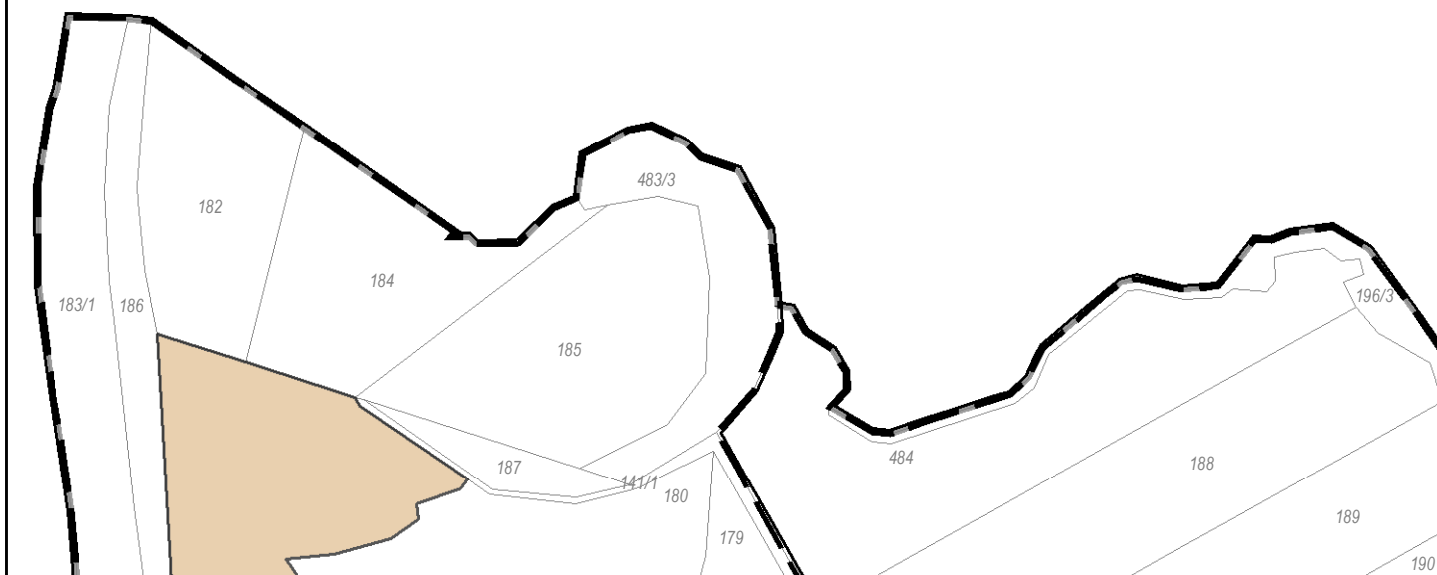
g

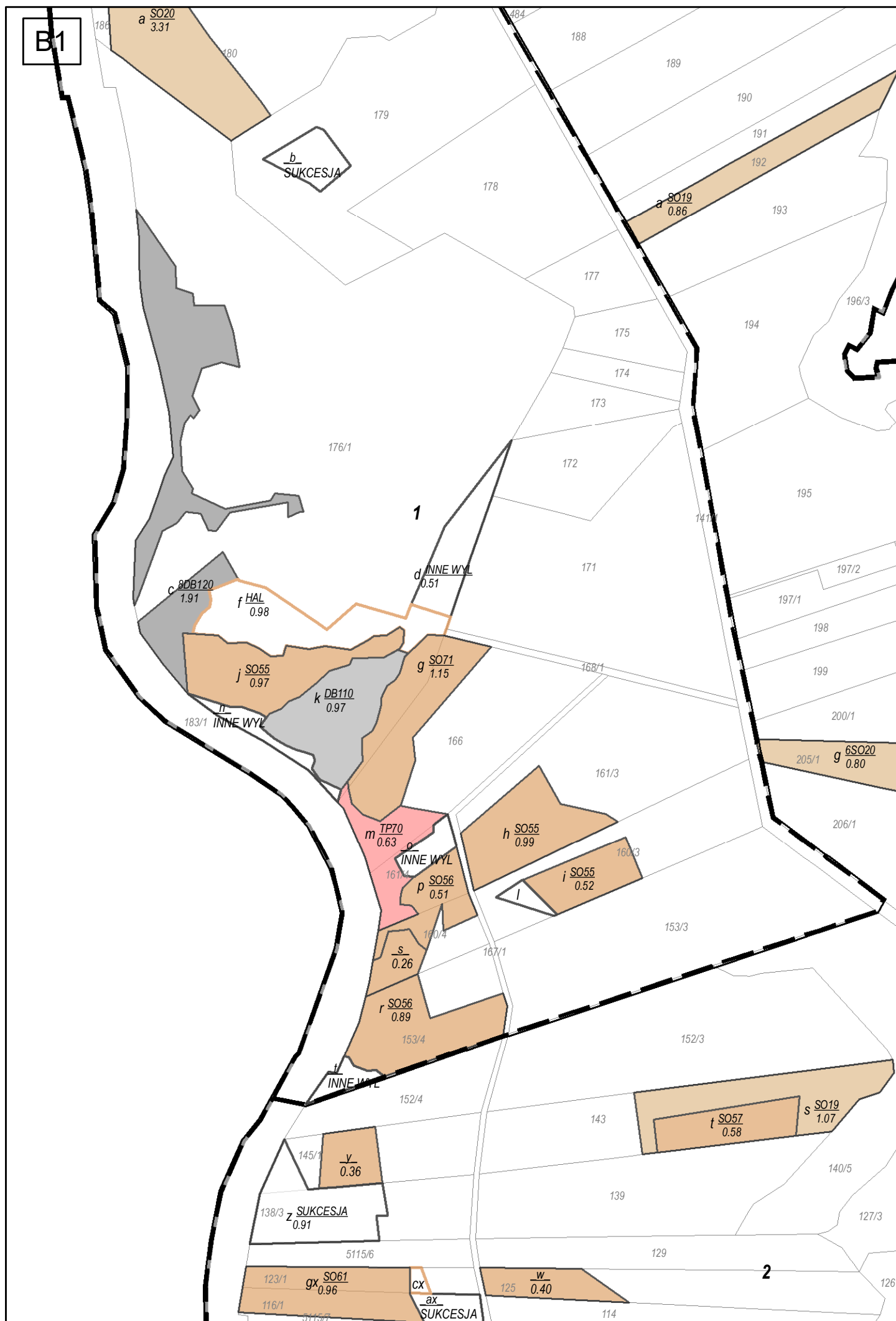
Grunty obrębu  
NIEŚLABIN

Grunty obrębu  
KALEJE

Grunty obrębu  
KALEJE

A1

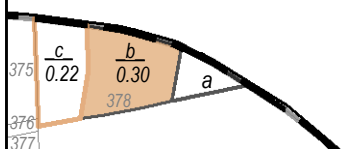




B/2



B4



C1



# Grunty obrębu NIESŁABIN

## Grunty obrębu NIESŁABIN







C4

377

378

379

477

478

380

381/1

382/2 d SO43  
0.58

382/3

382/4

387/1

394/2

395/1

400/1

403/1

408/1

419

411/1

414

418

382/25

412

413

417

d

416

415

c 6SO75  
0.91

b

a 7SO75  
0.63

g

f SO61  
1.85

Grunty obrębu  
NIEŚLABIN

Grunty obrębu  
KALEJE

Grunty obrębu  
KALEJE