

**Projekt**

z dnia 25 stycznia 2022 r.

Zatwierdzony przez .....

**UCHWAŁA NR .....  
RADY MIEJSKIEJ W ŚREMIE**

z dnia ..... 2022 r.

**w sprawie przystąpienia do sporządzenia zmiany miejscowego planu  
zagospodarowania przestrzennego obszaru położonego w Śremie**

Na podstawie art. 14 i art. 27 ustawy z dnia 27 marca 2003 r. o planowaniu i zagospodarowaniu przestrzennym (Dz. U. z 2021 r. poz. 741, 784, 922, 1873 i 1986) Rada Miejska w Śremie uchwala, co następuje:

§ 1. Przystępuje się do sporządzenia zmiany uchwały Nr 441/XLV/2018 Rady Miejskiej w Śremie z dnia 7 czerwca 2018 r. w sprawie miejscowego planu zagospodarowania przestrzennego obszaru położonego w Śremie (Dz. Urz. Woj. Wielk. poz. 6947).

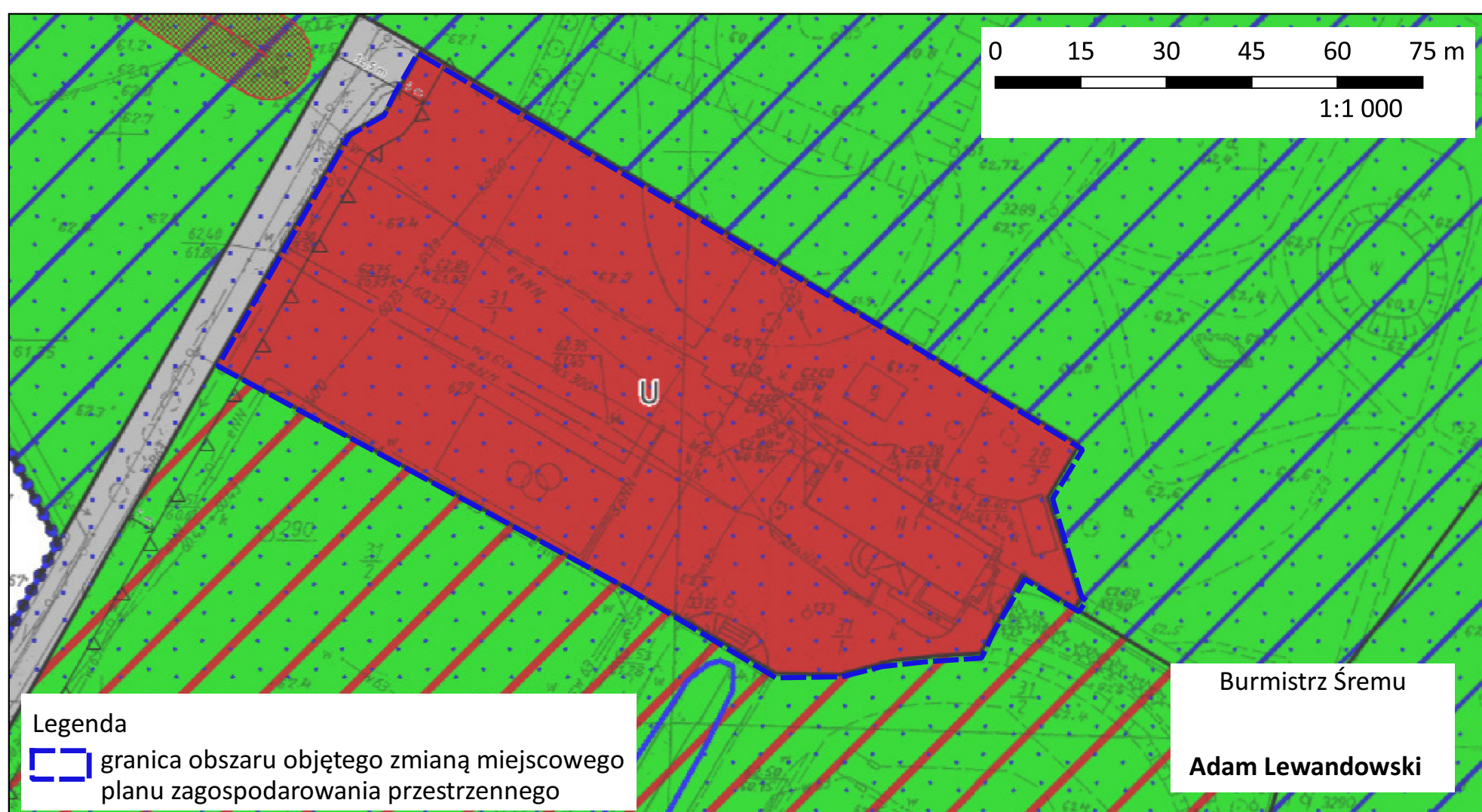
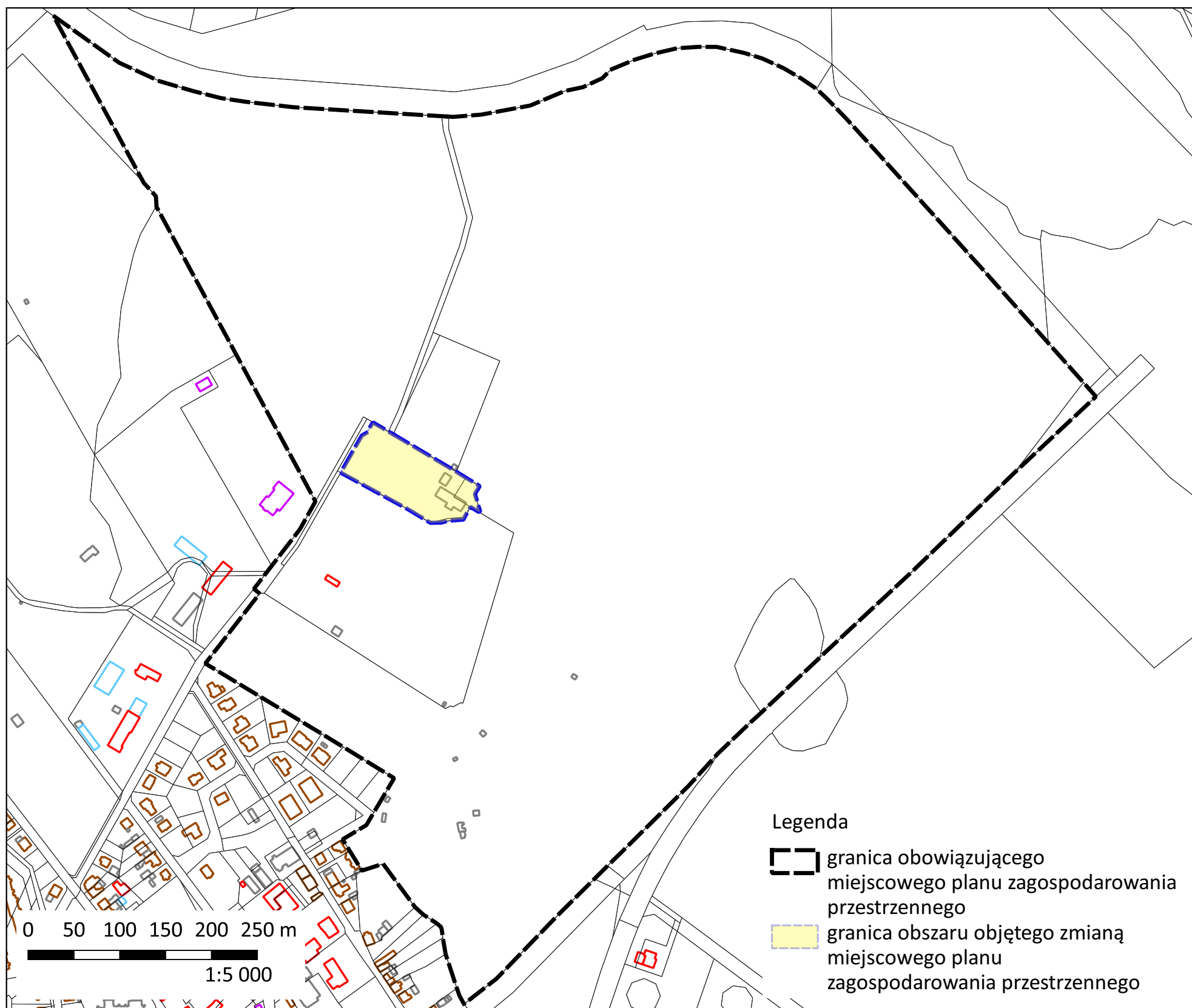
§ 2. Granica obszaru objętego projektem zmiany miejscowego planu została oznaczona na mapie stanowiącej załącznik graficzny do uchwały i stanowi teren przeznaczony pod zabudowę usługową (U), zgodnie z obowiązującym miejscowym planem zagospodarowania przestrzennego obszaru położonego w Śremie.

§ 3. Wykonanie uchwały powierza się Burmistrzowi Śremu.

§ 4. Uchwała wchodzi w życie z dniem podjęcia.

Burmistrz Śremu

**Adam Lewandowski**



Uzasadnienie

**UCHWAŁY NR .....**

**RADY MIEJSKIEJ W ŚREMIE**

z dnia ..... 2022 r.

**w sprawie przystąpienia do sporządzenia zmiany miejscowego planu zagospodarowania przestrzennego obszaru położonego w Śremie**

Stosownie do art. 27 ustawy z dnia 27 marca 2003 r. o planowaniu i zagospodarowaniu przestrzennym zmiana miejscowego planu następuje w takim trybie, w jakim jest on uchwalany.

Natomiast zgodnie z art. 14 ustawy w celu ustalenia przeznaczenia terenów, w tym dla inwestycji celu publicznego, oraz określenia sposobów ich zagospodarowania i zabudowy rada gminy podejmuje uchwałę o przystąpieniu do sporządzenia miejscowego planu zagospodarowania przestrzennego.

Zmiana obowiązującego miejscowego planu zagospodarowania przestrzennego obszaru położonego w Śremie, uchwalonego uchwałą Nr 441/XLV/2018 Rady Miejskiej w Śremie z dnia 7 czerwca 2018 r., obejmuje ustalenia dotyczące terenu zabudowy usługowej, oznaczonego symbolem U. W jego granicach znajdują się działki o nr ewid. 28/3 i 31/6 oraz część działki o nr ewid. 31/5, obręb Śrem, położone w rejonie ul. Parkowej w Śremie.

Postulat współwłaściciela terenu (działki o nr ewid. 28/3 i 31/5) sprowadza się do modyfikacji ustaleń dotyczących wymaganej liczby miejsc postojowych i ustalenia ich w następujący sposób: 1 miejsce postojowe na każde 50 m<sup>2</sup> powierzchni użytkowej budynku usługowego, 1 miejsce postojowe na 1 pokój hotelowy oraz 1 miejsce postojowe na 5 pracowników budynku hotelowego. Ustalony w obowiązującym miejscowym planie parametr wynosi 3 miejsca postojowe na każde 50 m<sup>2</sup> powierzchni użytkowej budynków.

Nie przewiduje się zmiany załącznika graficznego do uchwały (rysunku miejscowego planu).

W związku z powyższym podjęcie niniejszej uchwały jest zasadne.

Burmistrz Śremu

**Adam Lewandowski**