

**Projekt**

z dnia 28 lutego 2022 r.

Zatwierdzony przez .....

**UCHWAŁA NR .....  
RADY MIEJSKIEJ W ŚREMIE**

z dnia ..... 2022 r.

**w sprawie przystąpienia do sporządzenia miejscowego planu  
zagospodarowania przestrzennego terenu położonego w północno -  
zachodniej części wsi Psarskie**

Na podstawie art. 14 ust. 1 ustawy z dnia 27 marca 2003 r. o planowaniu i zagospodarowaniu przestrzennym (Dz. U. z 2021 r. poz. 741, 784, 922, 1873 i 1986), Rada Miejska w Śremie uchwała, co następuje:

§ 1. Przystępuje się do sporządzenia miejscowego planu zagospodarowania przestrzennego terenu położonego w północno - zachodniej części wsi Psarskie.

§ 2. Granicę obszaru objętego projektem miejscowego planu przedstawiono na mapie, stanowiącej załącznik graficzny do niniejszej uchwały, będący jej integralną częścią.

§ 3. Dopuszcza się możliwość sporządzenia i uchwalenia miejscowego planu zagospodarowania przestrzennego w częściach.

§ 4. Wykonanie uchwały powierza się Burmistrzowi Śremu.

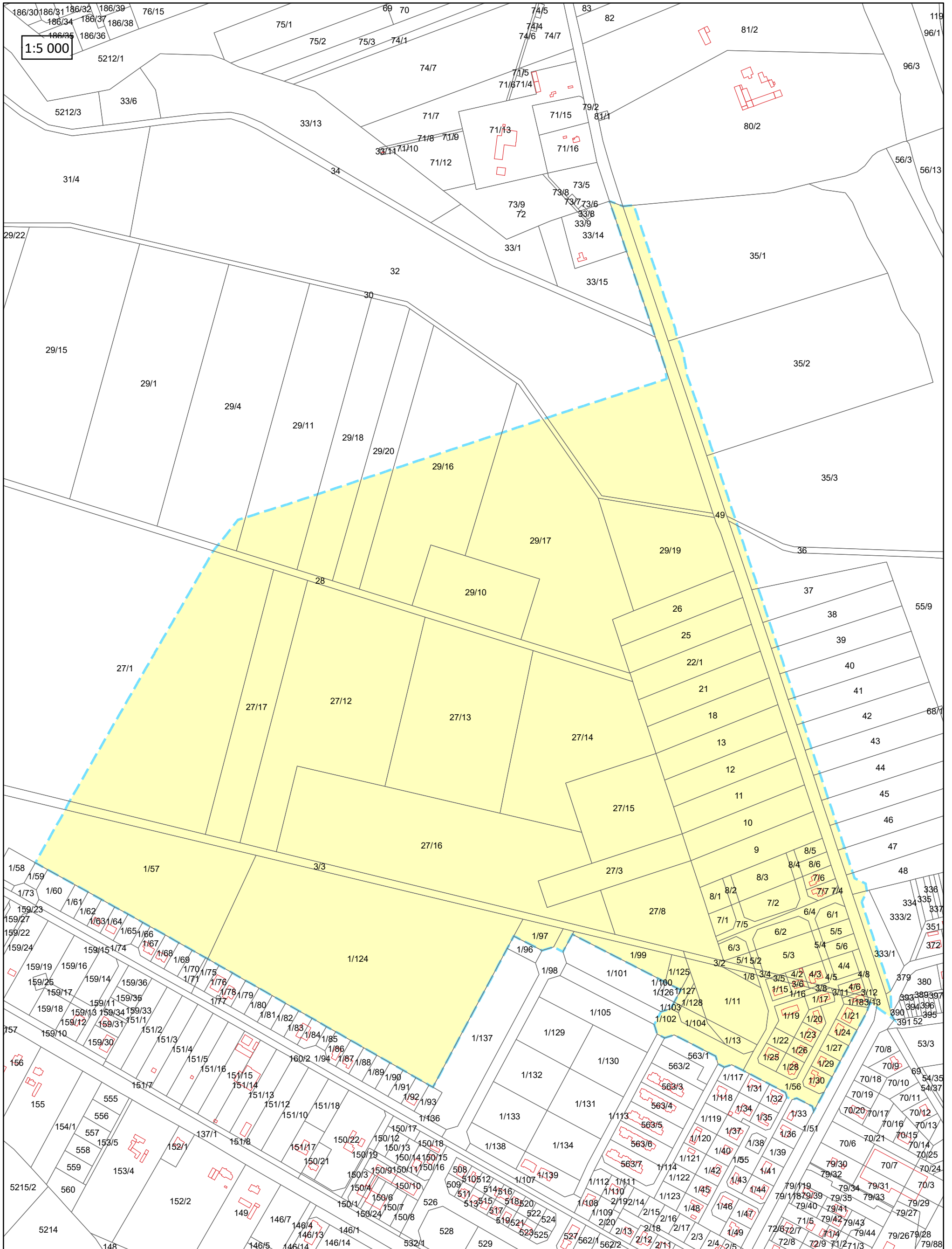
§ 5. Uchwała wchodzi w życie z dniem podjęcia.


Burmistrz Śremu

**Adam Lewandowski**

Granica obszaru objętego projektem miejscowego planu zagospodarowania przestrzennego terenu położonego w północno - zachodniej części wsi Psarskie

Załącznik do Uchwały Nr .....  
Rady Miejskiej w Śremie  
z dnia .....



 granica opracowania

Burmistrz Śremu

Adam Lewandowski

Uzasadnienie

**UCHWAŁY NR .....**  
**RADY MIEJSKIEJ W ŚREMIE**

z dnia ..... 2022 r.

**w sprawie przystąpienia do sporządzenia miejscowego planu  
zagospodarowania przestrzennego terenu położonego w północno -  
zachodniej części wsi Psarskie**

Zgodnie z art. 14 ustawy z dnia 27 marca 2003 r. o planowaniu i zagospodarowaniu przestrzennym w celu ustalenia przeznaczenia terenów, w tym dla inwestycji celu publicznego oraz określenia sposobów ich zagospodarowania i zabudowy, rada gminy podejmuje uchwałę o przystąpieniu do sporządzenia miejscowego planu zagospodarowania przestrzennego.

Burmistrz Śremu wykonał analizę zasadności przystąpienia do planu miejscowego, przygotował materiały geodezyjne oraz ustalił zakres prac planistycznych.

Analizie poddano obszar położony w północno - zachodniej części wsi Psarskie o powierzchni około 76 ha.

Zasadniczym celem opracowania jest dokonanie zmian wynikających m.in. ze złożonych wniosków, które wyrażać się będą w modyfikacji wybranych ustaleń obowiązujących planów, w szczególności poprzez regulację pasów drogowych.

W związku z powyższym podjęcie niniejszej uchwały jest zasadne.

Burmistrz Śremu

**Adam Lewandowski**