

**UCHWAŁA NR 394/XXXIV/2022
RADY MIEJSKIEJ W ŚREMIE**

z dnia 24 marca 2022 r.

**w sprawie przystąpienia do sporządzenia miejscowego planu
zagospodarowania przestrzennego terenu położonego w północno -
zachodniej części wsi Psarskie**

Na podstawie art. 14 ust. 1 ustawy z dnia 27 marca 2003 r. o planowaniu i zagospodarowaniu przestrzennym (Dz. U. z 2022 r. poz. 503), Rada Miejska w Śremie uchwała, co następuje:

§ 1. Przystępuje się do sporządzenia miejscowego planu zagospodarowania przestrzennego terenu położonego w północno - zachodniej części wsi Psarskie.

§ 2. Granicę obszaru objętego projektem miejscowego planu przedstawiono na mapie, stanowiącej załącznik graficzny do niniejszej uchwały, będący jej integralną częścią.

§ 3. Dopuszcza się możliwość sporządzenia i uchwalenia miejscowego planu zagospodarowania przestrzennego w częściach.

§ 4. Wykonanie uchwały powierza się Burmistrzowi Śremu.

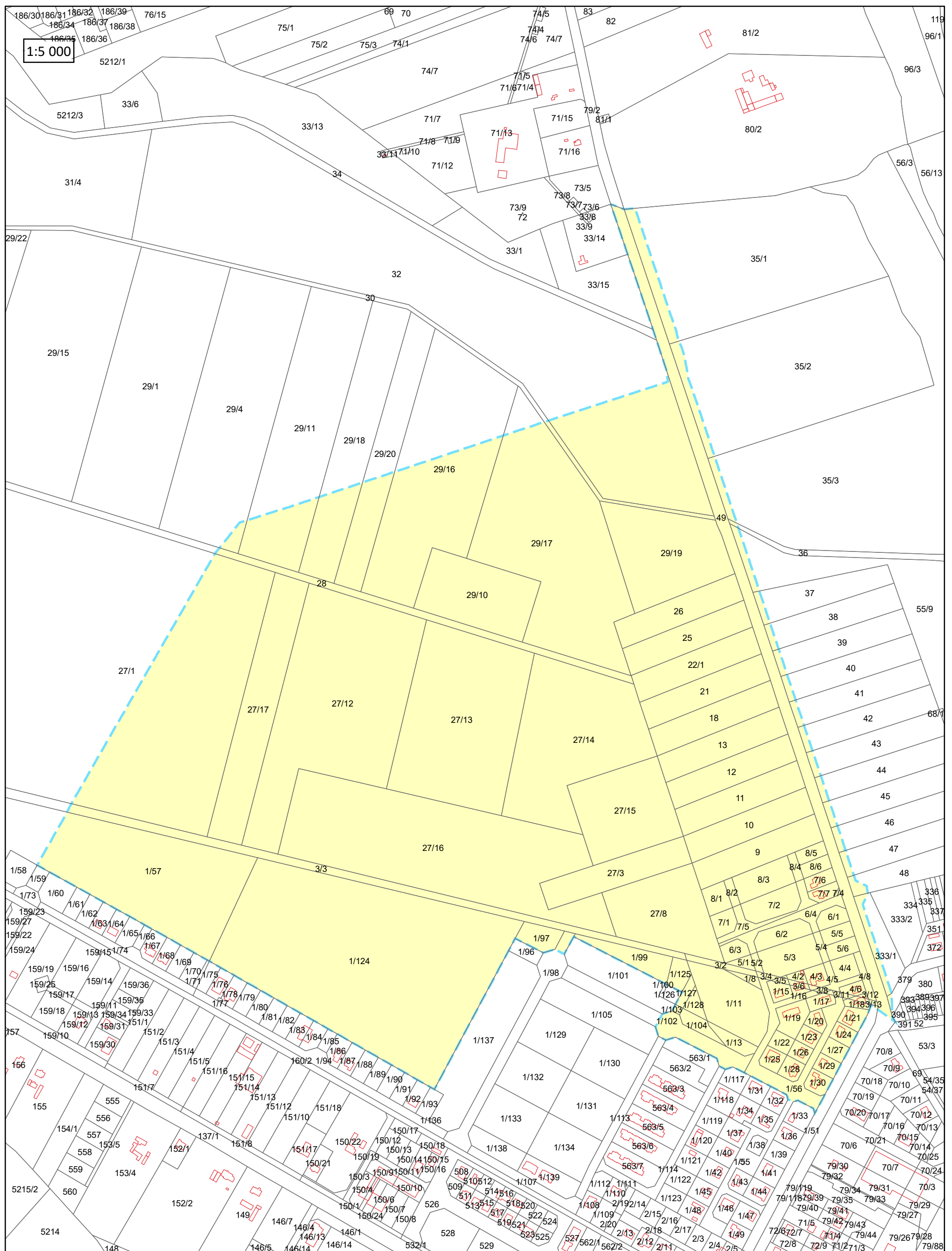
§ 5. Uchwała wchodzi w życie z dniem podjęcia.

Przewodnicząca Rady

Katarzyna Sarnowska

Granica obszaru objętego projektem miejscowego planu zagospodarowania przestrzennego
terenu położonego w północno - zachodniej części wsi Psarskie

Załącznik do Uchwały Nr 394/XXXIV/2022
Rady Miejskiej w Śremie
z dnia 24 marca 2022 r.



 granica opracowania

Przewodnicząca Rady

Katarzyna Sarnowska

Uzasadnienie

**UCHWAŁY NR 394/XXXIV/2022
RADY MIEJSKIEJ W ŚREMIE**

z dnia 24 marca 2022 r.

**w sprawie przystąpienia do sporządzenia miejscowego planu
zagospodarowania przestrzennego terenu położonego w północno -
zachodniej części wsi Psarskie**

Zgodnie z art. 14 ustawy z dnia 27 marca 2003 r. o planowaniu i zagospodarowaniu przestrzennym w celu ustalenia przeznaczenia terenów, w tym dla inwestycji celu publicznego oraz określenia sposobów ich zagospodarowania i zabudowy, rada gminy podejmuje uchwałę o przystąpieniu do sporządzenia miejscowego planu zagospodarowania przestrzennego.

Burmistrz Śremu wykonał analizę zasadności przystąpienia do planu miejscowego, przygotował materiały geodezyjne oraz ustalił zakres prac planistycznych.

Analizie poddano obszar położony w północno - zachodniej części wsi Psarskie o powierzchni około 76 ha.

Zasadniczym celem opracowania jest dokonanie zmian wynikających m.in. ze złożonych wniosków, które wyrażać się będą w modyfikacji wybranych ustaleń obowiązujących planów, w szczególności poprzez regulację pasów drogowych.

W związku z powyższym podjęcie niniejszej uchwały jest zasadne.

Przewodnicząca Rady

Katarzyna Sarnowska