



Starosta Śremski

63-100 Śrem, ul. Mickiewicza 17

OS.6522.4.2022

Śrem, dnia 4 maja 2022r.

OBWIESZCZENIE

Starosta Śremski, na podstawie art. 72 ust. 6 i 6a, w związku z art. 72 ust. 1 pkt 4 ustawy z dnia 3 października 2008r. o udostępnianiu informacji o środowisku i jego ochronie, udziale społeczeństwa w ochronie środowiska oraz o ocenach oddziaływania na środowisko (Dz. U. z 2021r., poz. 2373, ze zm.),

podaje do publicznej wiadomości informację o wydaniu, na wniosek Przedsiębiorcy: Grażyna Kaczmarek „TRANSAL”, Dąbrowa, ul. Śremska 20, 63-100 Śrem, decyzji nr OS.6522.4.2022 z dnia 4 maja 2022r. – koncesji na wydobywanie kopaliny ze złoża „Mechlin KG”, zlokalizowanego na gruntach położonych w obrębie geodezyjnym Mechlin, gm. Śrem.

Z dokumentacją sprawy oraz treścią ww. decyzji można zapoznać się w siedzibie Starostwa Powiatowego w Śremie, ul. Mickiewicza 17, Wydział Ochrony Środowiska, pokój nr 4 w godzinach pracy urzędu. Treść decyzji została również udostępniona do publicznej wiadomości na stronie internetowej Starostwa Powiatowego w Śremie <https://bip.powiat-srem.pl/>, w zakładce: Menu przedmiotowe/Ochrona Środowiska/ Obwieszczenia i programy dotyczące ochrony środowiska/Obwieszczenia Wydziału Ochrony Środowiska.

Treść ww. decyzji zostaje udostępniona na okres 14 dni, licząc od dnia udostępnienia, tj. od dnia 4 maja 2022r.

Ponadto, zgodnie z art. 35 ust. 6 ustawy z dnia 9 czerwca 2011r. - Prawo geologiczne i górnicze (Dz. U. z 2021r., poz. 1420, ze zm.), Starosta Śremski informuje, że ww. decyzją wyznaczone zostały granice obszaru górniczego „Mechlin KG” o powierzchni 1,3635 ha i terenu górniczego „Mechlin KG” o powierzchni 2,0060 ha.

W załączeniu:

mapa przedstawiająca granice obszaru górniczego „Mechlin KG” i terenu górniczego „Mechlin KG”.

z up. STAROSTY
Pawła S. Czerw
Naczelnik Wydziału
Ochrony Środowiska

OBJAŚNIENIA:

- granica złoża w kat. C₁ „MECHLIN KG”
 - granica własności gruntowej
 - proj. granica obszaru górniczego „MECHLIN KG”
 - proj. granica terenu górniczego „MECHLIN KG”
 - A** **A'** - linia przekroju geologicznego
 - B1/20 - nr otworu badawczego / rok wykonania
- | | |
|-------|---------------------------------------|
| 64,80 | - rzędna otworu badawczego w m n.p.m. |
| 3,5 | - grubość nadkładu w m |
| 9,0 | - miąższość złoża w otworze w m |
| 12,5 | - głębokość otworu w m |

mgr Sławomir Szulc
 Uprawniony do wykonywania
 prac geologicznych kat. III
 (nr upr. Ministra OŚZNIIL - 0451)

„TRANSAL”
 Grażyna Kaczmarek
 Dąbrowa, ul. Śremska 20
 63 – 100 Śrem.

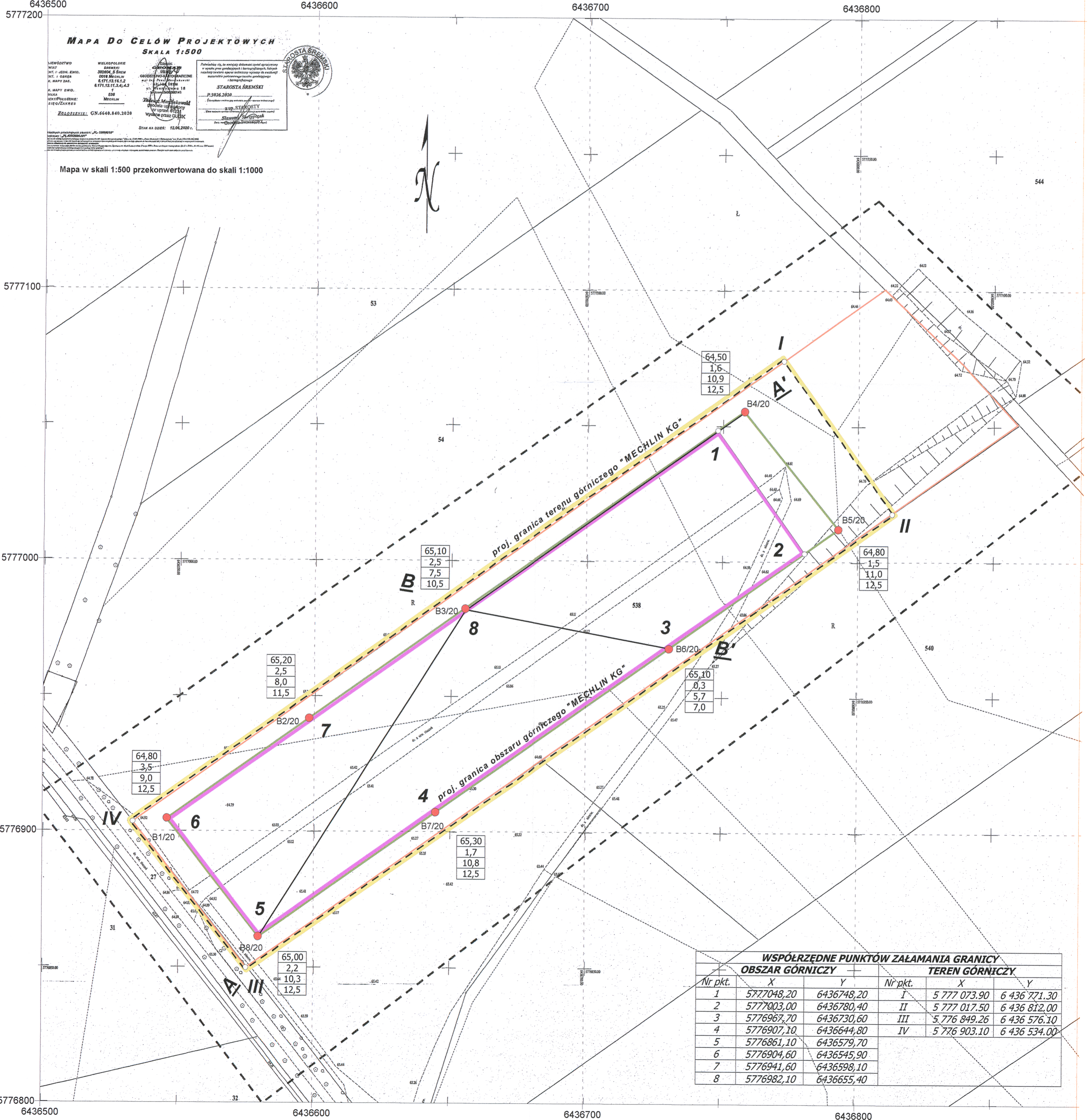
MAPA OBSZARU I TERENU GÓRNICZEGO
 skal: 1:1000
 dla złoża kruszywa naturalnego
 „MECHLIN KG”

Miejscowość: Mechlin
 Gmina: Śrem
 Powiat: śremski
 Województwo: wielkopolskie

Obszar górniczy „MECHLIN KG” P = 13 635 m²
 Teren górniczy „MECHLIN KG” P = 20 060 m²

Opracował:
 mgr Sławomir Szulc
 Uprawniony do wykonywania
 prac geologicznych kat. III
 (nr upr. Ministra OŚZNIIL - 0451)

„GEOSS” Zakład Usług Geologiczno-Górnich mgr Sławomir Szulc ul. Zgodna 1A/3, 62-800 Kalisz		Zał. 5
Złoże: „MECHLIN KG”	Dokumentacja geologiczna złoża kruszywa naturalnego.	
Opracował: mgr Sławomir Szulc	Mapa sytuacyjno-wysokościowa	Skala: 1 : 1000
Data: 11-2020 r.	podstawowych danych złoża.	



WSPÓLZĘDNE PUNKTÓW ZAŁAMANIA GRANICY					
OBSZAR GÓRNICZY			TEREN GÓRNICZY		
Nr pkt.	X	Y	Nr pkt.	X	Y
1	5777048,20	6436748,20	I	5 777 073.90	6 436 771.30
2	5777003,00	6436780,40	II	5 777 017.50	6 436 812.00
3	5776967,70	6436730,60	III	5 776 849.26	6 436 576.10
4	5776907,10	6436644,80	IV	5 776 903.10	6 436 534.00
5	5776861,10	6436579,70			
6	5776904,60	6436545,90			
7	5776941,60	6436598,10			
8	5776982,10	6436655,40			