

Projekt

z dnia 17 sierpnia 2022 r.
Zatwierdzony przez

**UCHWAŁA NR
RADY MIEJSKIEJ W ŚREMIE**

z dnia 2022 r.

**w sprawie przystąpienia do sporządzenia zmiany miejscowego planu
zagospodarowania przestrzennego dla obszaru położonego
w rejonie ul. Ogrodowej w Nochowiu**

Na podstawie art. 14 i art. 27 ustawy z dnia 27 marca 2003 r. o planowaniu i zagospodarowaniu przestrzennym (Dz. U. z 2022 r. poz. 503) Rada Miejska w Śremie uchwała, co następuje:

§ 1. Przystępuje się do sporządzenia zmiany uchwały Nr 403/XLVII/10 Rady Miejskiej w Śremie z dnia 29 kwietnia 2010 r. w sprawie miejscowego planu zagospodarowania przestrzennego dla obszaru położonego w rejonie ul. Ogrodowej w Nochowiu (Dz. Urz. Woj. Wielk. Nr 145, poz. 2769).

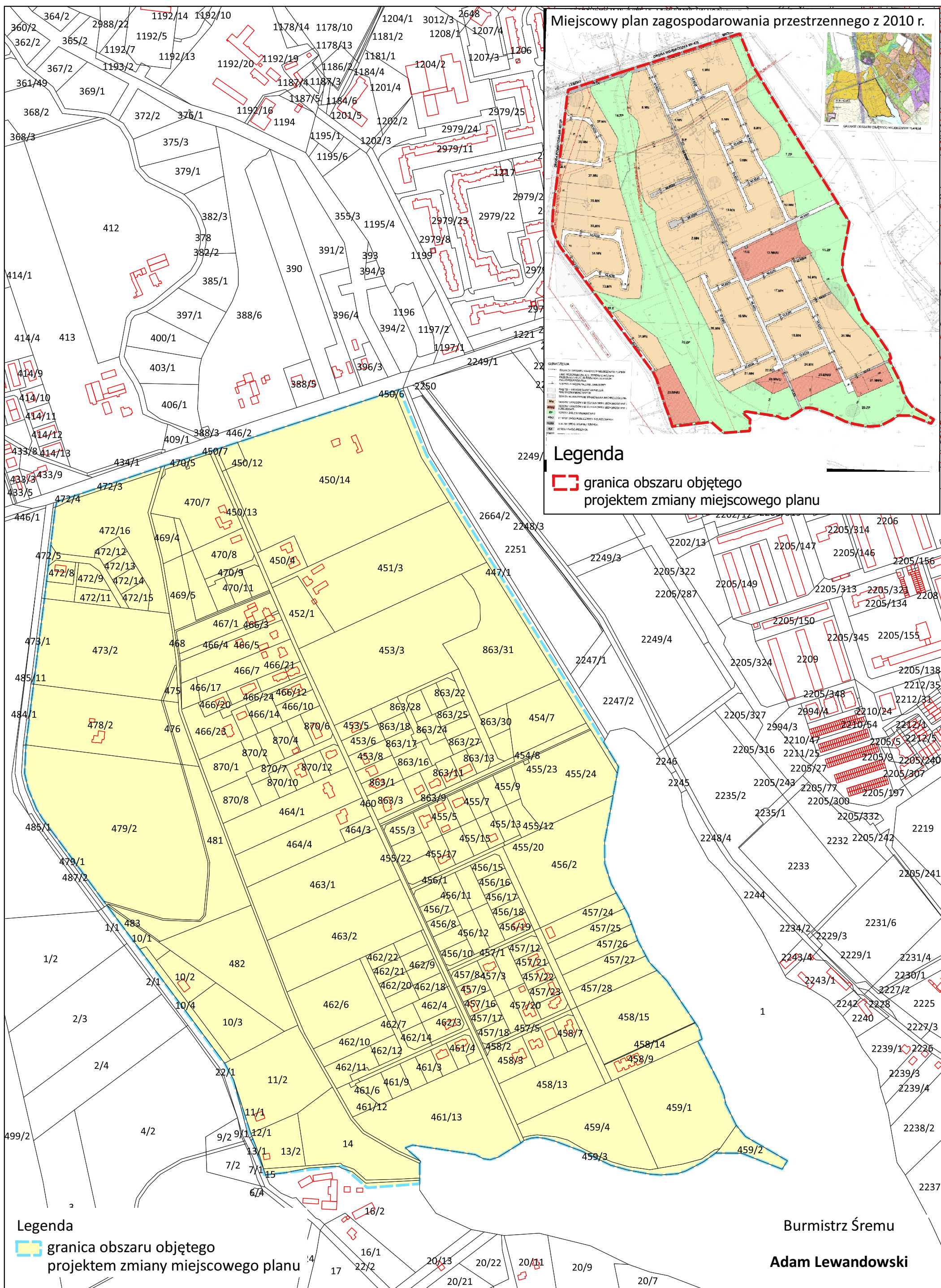
§ 2. Granica obszaru objętego projektem zmiany miejscowego planu, oznaczona na mapie stanowiącej załącznik graficzny do uchwały, jest tożsama z granicą obszaru objętego miejscowym planem zagospodarowania przestrzennego dla obszaru położonego w rejonie ul. Ogrodowej w Nochowiu.

§ 3. Wykonanie uchwały powierza się Burmistrzowi Śremu.

§ 4. Uchwała wchodzi w życie z dniem podjęcia.

Burmistrz Śremu

Adam Lewandowski



Uzasadnienie

UCHWAŁY NR

RADY MIEJSKIEJ W ŚREMIE

z dnia 2022 r.

w sprawie przystąpienia do sporządzenia zmiany miejscowego planu zagospodarowania przestrzennego dla obszaru położonego w rejonie ul. Ogrodowej w Nochowie

Stosownie do art. 27 ustawy z dnia 27 marca 2003 r. o planowaniu i zagospodarowaniu przestrzennym zmiana miejscowego planu następuje w takim trybie, w jakim jest on uchwalany.

Z kolei zgodnie z art. 14 przywołanej ustawy w celu ustalenia przeznaczenia terenów, w tym dla inwestycji celu publicznego, oraz określenia sposobów ich zagospodarowania i zabudowy rada gminy podejmuje uchwałę o przystąpieniu do sporządzenia miejscowego planu zagospodarowania przestrzennego.

Zmiana obowiązującego miejscowego planu zagospodarowania przestrzennego dla obszaru położonego w rejonie ul. Ogrodowej w Nochowie, uchwalonego uchwałą Nr 403/XLVII/10 Rady Miejskiej w Śremie z dnia 29 kwietnia 2010 r., obejmuje w szczególności ustalenia dotyczące:

- a) zasad ochrony środowiska, przyrody i krajobrazu kulturowego,
- b) kształtowania zabudowy i zagospodarowania terenów zabudowy mieszkaniowej jednorodzinnej, oznaczonych symbolami MN oraz zabudowy mieszkaniowej jednorodzinnej i usługowej, oznaczonych symbolami MN/U,
- c) zasad rozbudowy i budowy systemów komunikacji i infrastruktury technicznej.

Konieczność wprowadzenia zmian, o których mowa w lit. a i c, wynika ze zmian przepisów prawnych normujących wyżej wymienione zagadnienia, które dokonały się od czasu uchwalenia miejscowego planu. Natomiast zmiany, o których mowa w lit. b, głównie związane są z zamiarem dopuszczenia stosowania dachów płaskich nad częścią lub całością budynków.

Nie przewiduje się zmiany załącznika graficznego do uchwały (rysunku miejscowego planu).

W związku z powyższym podjęcie niniejszej uchwały jest zasadne.

Burmistrz Śremu

Adam Lewandowski