

**UCHWAŁA NR 586/L/2024
RADY MIEJSKIEJ W ŚREMIE**

z dnia 31 stycznia 2024 r.

**w sprawie przystąpienia do sporządzenia zmiany miejscowego planu
zagospodarowania przestrzennego obszarów położonych w: Grzymysławiu,
Nochowie, Szymanowie i Zbrudzewie**

Na podstawie art. 14 ust. 1 i art. 27 ustawy z dnia 27 marca 2003 r. o planowaniu i zagospodarowaniu przestrzennym (Dz. U. z 2023 r. poz. 977, z późn. zm.¹⁾) Rada Miejska w Śremie uchwala, co następuje:

§ 1. Przystępuje się do sporządzenia zmiany uchwały Nr 95/IX/2019 Rady Miejskiej w Śremie z dnia 12 września 2019 r. w sprawie miejscowego planu zagospodarowania przestrzennego obszarów położonych w: Grzymysławiu, Nochowie, Szymanowie i Zbrudzewie (Dz. Urz. Woj. Wielk. poz. 8816).

§ 2. Granice obszarów objętych projektem zmiany miejscowego planu, oznaczone na mapach stanowiących załączniki graficzne nr 1, 2, 3, 4 do uchwały są tożsame z granicami obszarów objętych miejscowym planem zagospodarowania przestrzennego obszarów położonych w: Grzymysławiu, Nochowie, Szymanowie i Zbrudzewie.

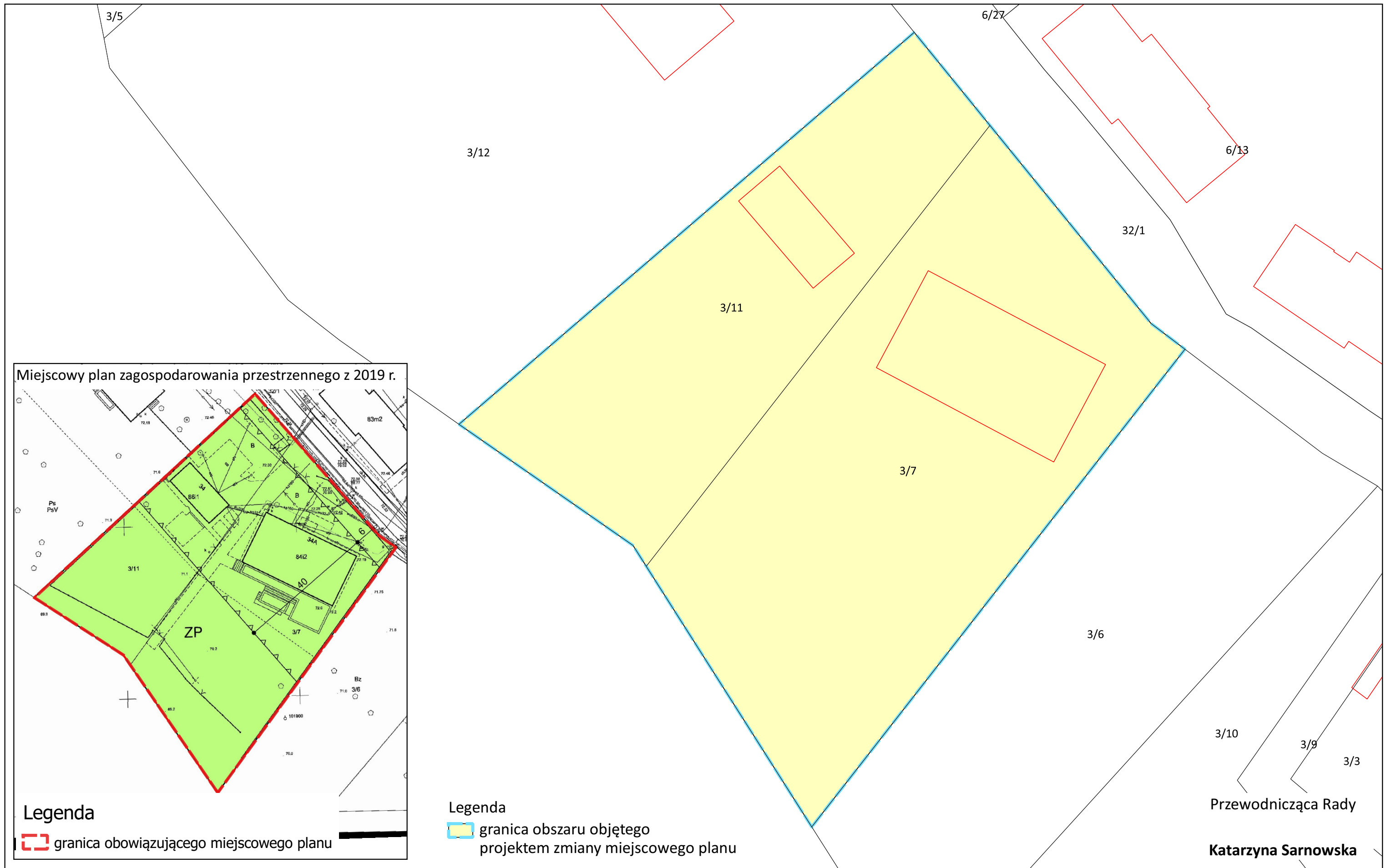
§ 3. Wykonanie uchwały powierza się Burmistrzowi Śremu.

§ 4. Uchwała wchodzi w życie z dniem podjęcia.

Przewodnicząca Rady

Katarzyna Sarnowska

¹⁾Zmiany tekstu jednolitego wymienionej ustawy zostały ogłoszone w Dz. U. z 2023 r. poz. 1506, 1597, 1688, 1890, 2029 i 2739

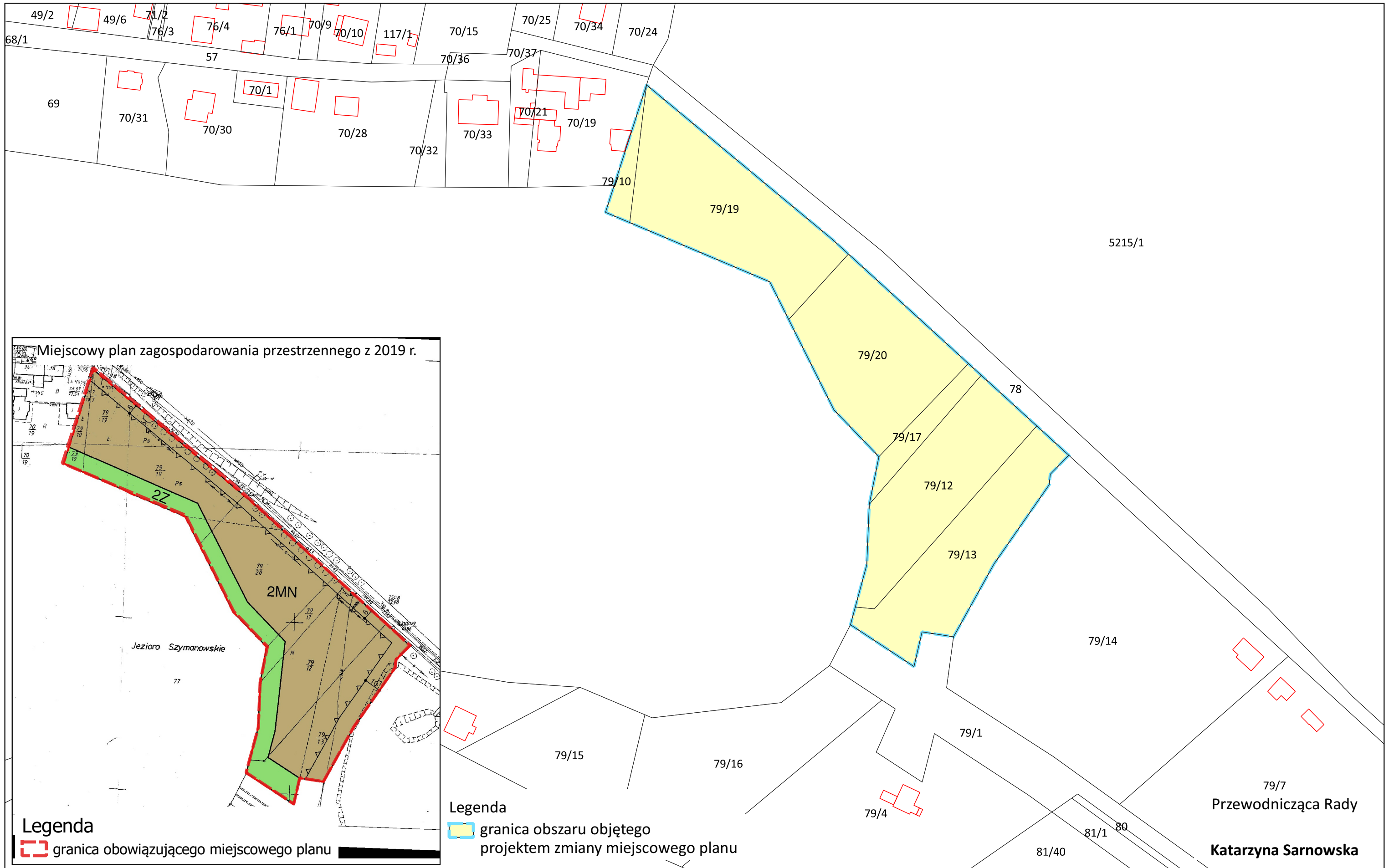


Granice obszarów objętych projektem zmiany miejscowego planu zagospodarowania przestrzennego obszarów położonych w: Grzymstawiu, Nochowcie, Szymanowie i Zbrudzewie.

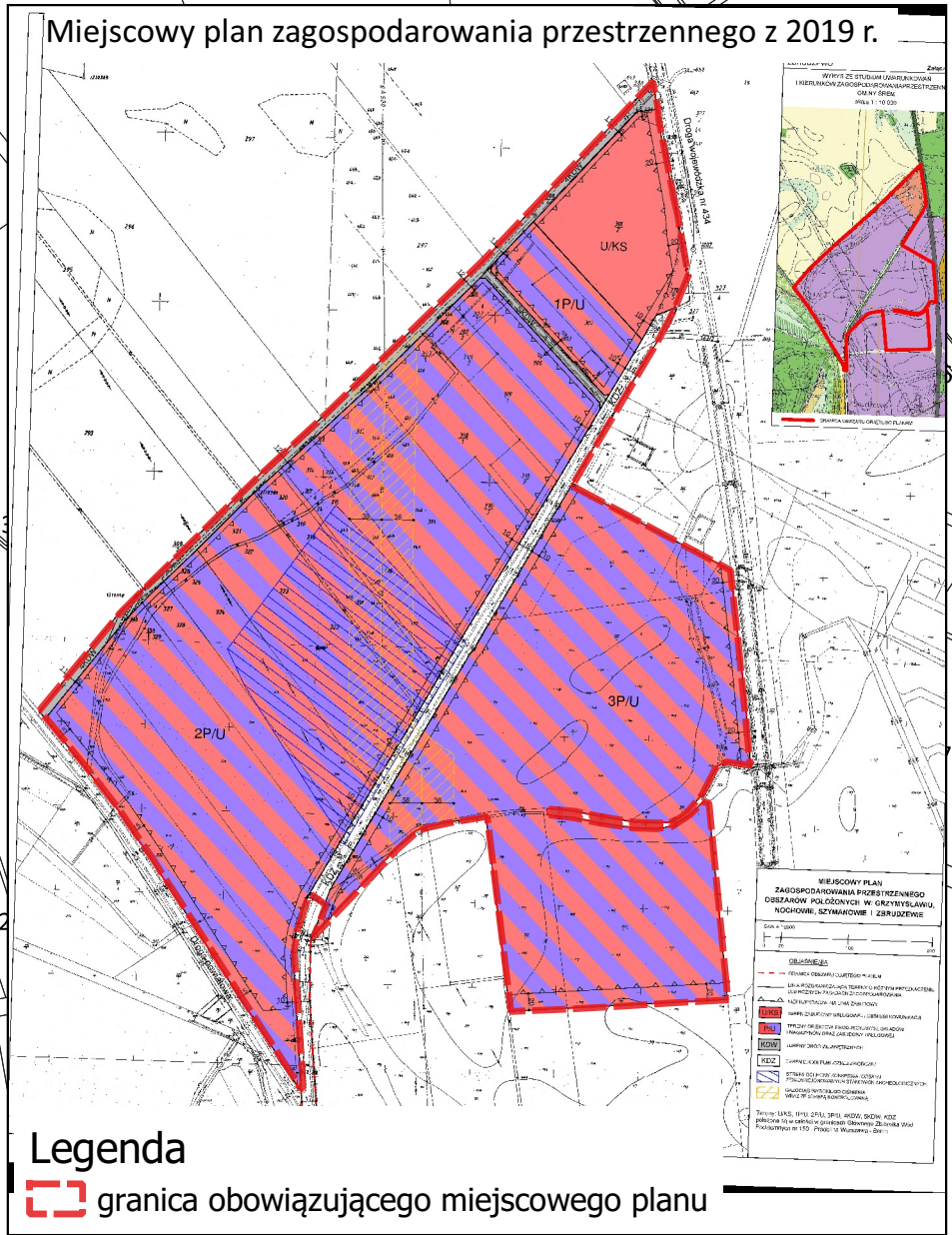
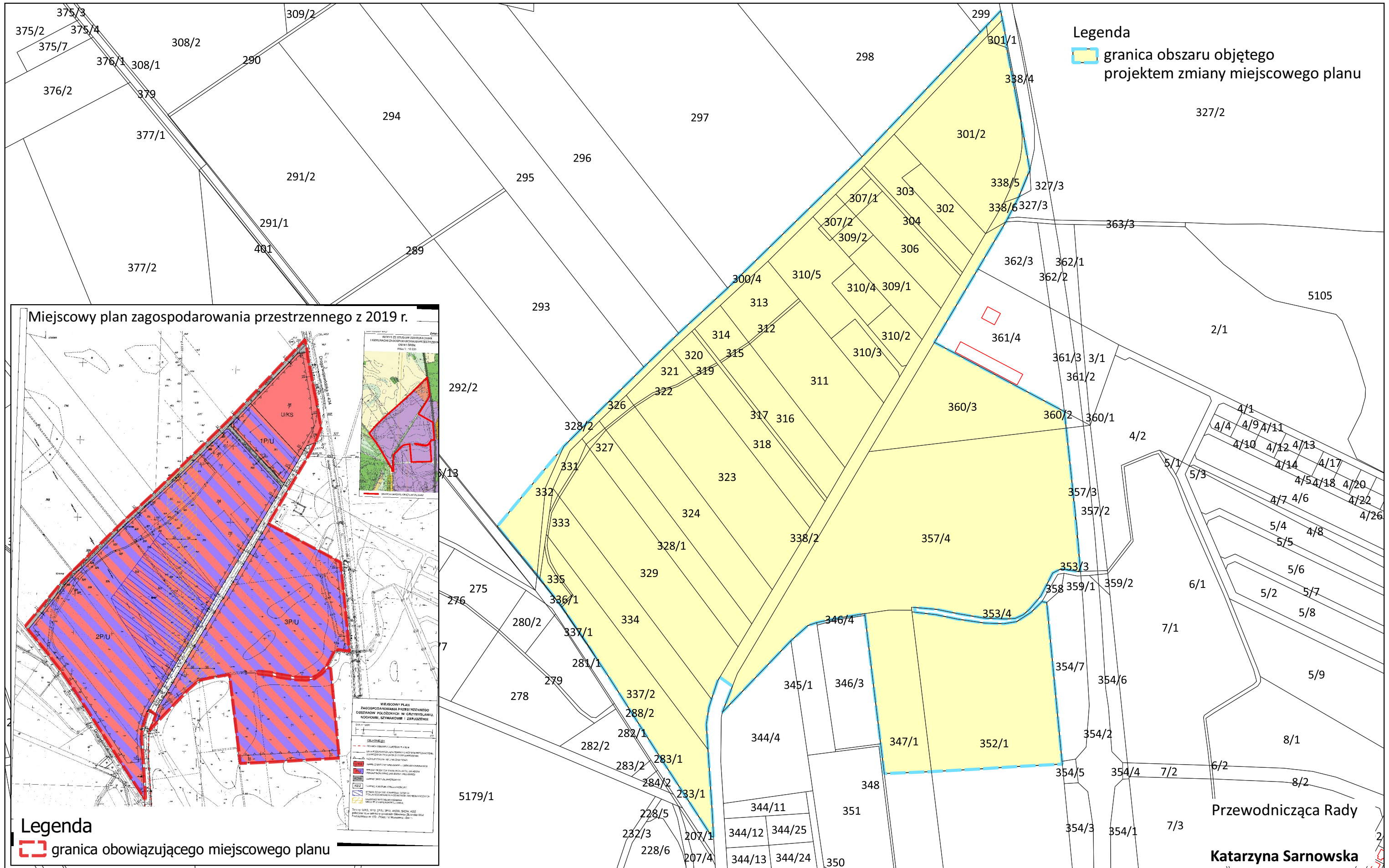
Załącznik nr 2



Granice obszarów objętych projektem zmiany miejscowego planu zagospodarowania przestrzennego obszarów położonych w: Grzymstawiu, Nochowcie, Szymanowie i Zbrudzewie.



Granice obszarów objętych projektem zmiany miejscowego planu zagospodarowania przestrzennego obszarów położonych w: Grzymstawiu, Nochowcie, Szymanowie i Zbrudzewie.



Przewodnicząca Rady
Katarzyna Sarnowska

Uzasadnienie

**UCHWAŁA NR 586/L/2024
RADY MIEJSKIEJ W ŚREMIE**

z dnia 31 stycznia 2024 r.

w sprawie przystąpienia do sporządzenia zmiany miejscowego planu zagospodarowania przestrzennego obszarów położonych w: Grzymysławiu, Nochowiu, Szymanowie i Zbrudzewie

Stosownie do art. 27 ustawy z dnia 27 marca 2003 r. o planowaniu i zagospodarowaniu przestrzennym zmiana miejscowego planu następuje w takim trybie, w jakim jest on uchwalany.

Z kolei zgodnie z art. 14 ust. 1 ustawy z dnia 27 marca 2003 r. w celu ustalenia przeznaczenia terenów, w tym dla inwestycji celu publicznego, oraz określenia sposobów ich zagospodarowania i zabudowy rada gminy podejmuje uchwałę o przystąpieniu do sporządzenia miejscowego planu zagospodarowania przestrzennego, zwanego dalej „planem miejscowym”, z zastrzeżeniem, że planu miejscowego nie sporządza się dla terenów zamkniętych, z wyłączeniem terenów zamkniętych ustalanych przez ministra właściwego do spraw transportu.

Burmistrz Śremu uwzględnił wniosek o zmianę obowiązującego miejscowego planu dla działek o nr ewid. 79/20 i 79/21, obręb Szymanowo, położonych na terenie zabudowy mieszkaniowej jednorodzinnej, oznaczonym symbolem 2MN (rejon ul. Leśnej), określonego na załączniku nr 3. Celem zmiany jest umożliwienie lokalizacji wolno stojącego garażu o powierzchni zabudowy do 120 m².

Zmiana obowiązującego miejscowego planu zagospodarowania przestrzennego obszarów położonych w: Grzymysławiu, Nochowiu, Szymanowie i Zbrudzewie, uchwalonego uchwałą Nr 95/IX/2019 Rady Miejskiej w Śremie z dnia 12 września 2019 r., obejmuje ustalenia części tekstowej dla analizowanego terenu.

Nie przewiduje się zmiany załączników graficznych do uchwały (rysunków nr 1, 2, 3, 4 miejscowego planu).

W związku z powyższym podjęcie niniejszej uchwały jest zasadne.

Przewodnicząca Rady

Katarzyna Sarnowska