

**Projekt**

z dnia 3 stycznia 2025 r.

Zatwierdzony przez .....

**UCHWAŁA NR .....  
RADY MIEJSKIEJ W ŚREMIE**

z dnia ..... 2025 r.

**w sprawie wskazania wstępnych miejsc lokalizacji nowych przystanków komunikacyjnych w miejscowości Grzymysław i Śrem**

Na podstawie art. 18 ust. 2 pkt 15 ustawy z dnia 8 marca 1990 r. o samorządzie gminnym (Dz. U. z 2024 r. poz. 1465, 1572, 1907 i 1940) oraz art. 20f pkt 1 ustawy z dnia 21 marca 1985 r. o drogach publicznych (Dz. U. z 2024 r. poz. 320, 1222) uchwała się, co następuje:

§ 1. Celem zaspokojenia potrzeb mieszkańców, wskazuje się wstępne miejsca lokalizacji nowych przystanków komunikacyjnych usytuowanych w ciągu drogi gminnej nr G 600022P w miejscowości Grzymysław i Śrem ul. 750-lecia:

- 1) prawa strona drogi około km 2+350 - Grzymysław;
- 2) lewa strona drogi około km 2+320 - Grzymysław;
- 3) prawa strona drogi około km 1+540 - Grzymysław;
- 4) lewa strona drogi około km 1+525 - Grzymysław;
- 5) prawa strona drogi około km 0+600 - Śrem ul. 750-lecia;
- 6) lewa strona drogi około km 0+585 - Śrem ul. 750-lecia.

§ 2. Wstępne miejsca lokalizacji nowych przystanków komunikacyjnych wskazanych w § 1 przedstawiają mapy stanowiące załączniki do niniejszej uchwały.

§ 3. Wykonanie uchwały powierza się Burmistrzowi Śremu.

§ 4. Uchwała wchodzi w życie z dniem podjęcia.

Burmistrz Śremu

**Grzegorz Wiśniewski**

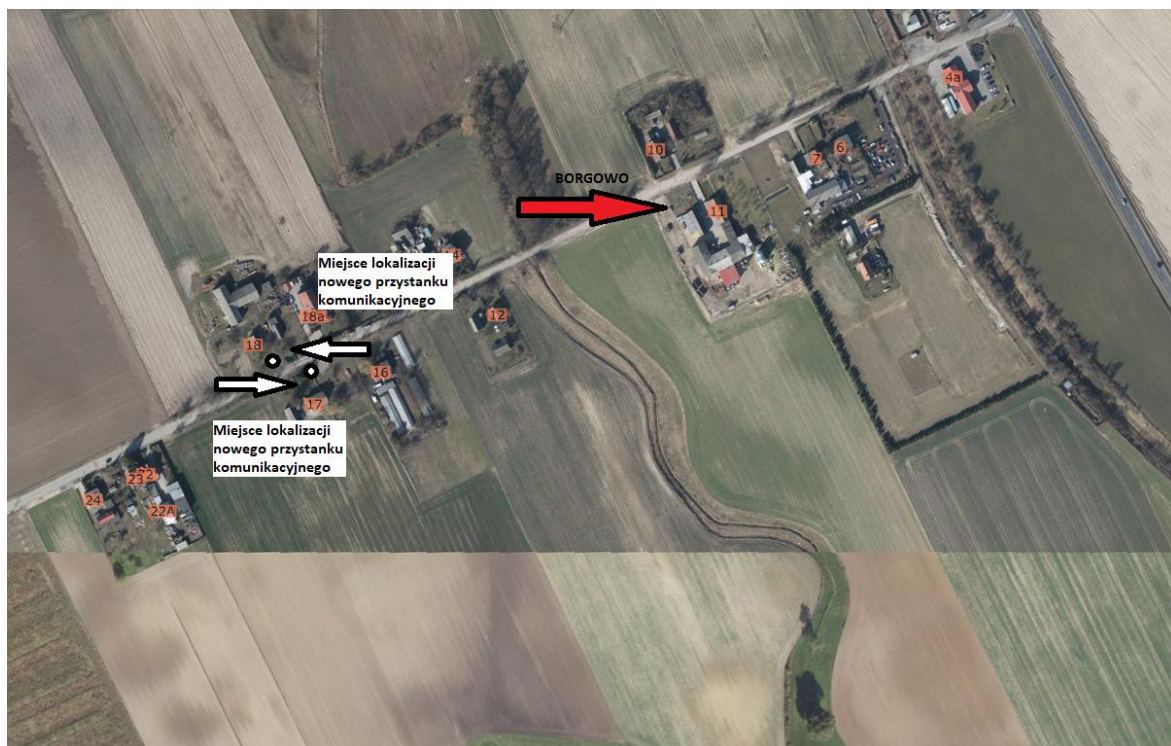
Załącznik Nr 1 do uchwały Nr

.....

Rady Miejskiej w Śremie

z dnia .....

### Wstępne miejsca lokalizacji nowych przystanków komunikacyjnych



Burmistrz Śremu

**Grzegorz Wiśniewski**

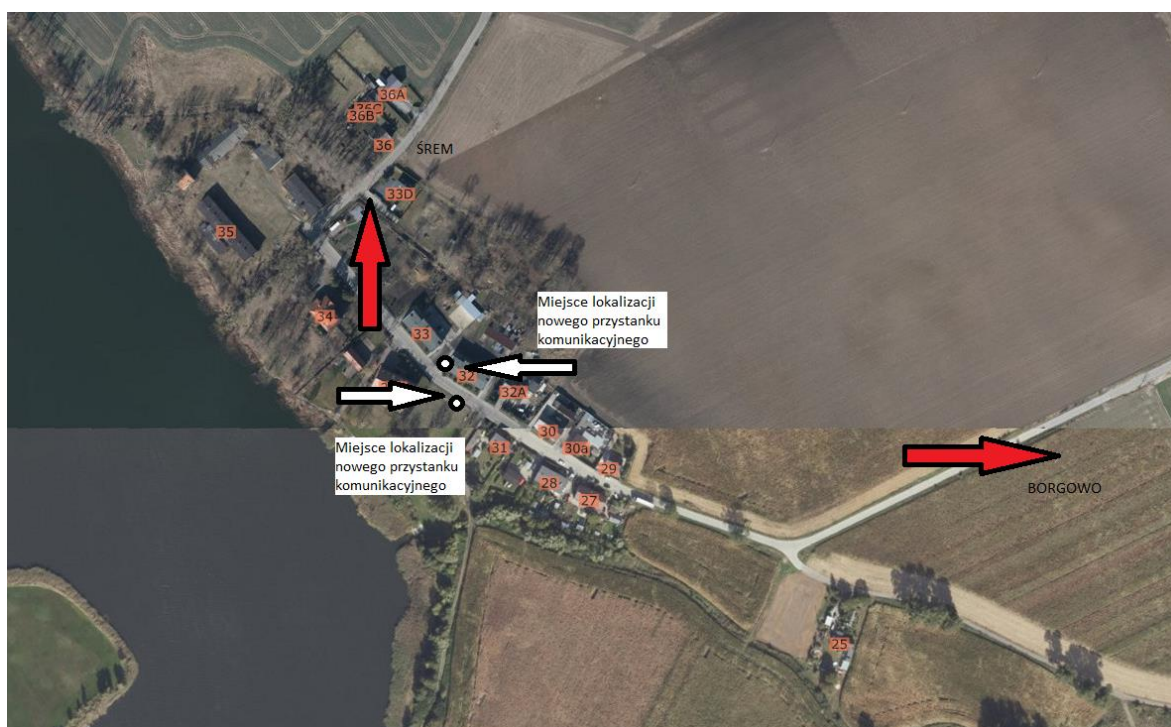
Załącznik Nr 2 do uchwały Nr

.....

Rady Miejskiej w Śremie

z dnia .....

### Wstępne miejsca lokalizacji nowych przystanków komunikacyjnych



Burmistrz Śremu

**Grzegorz Wiśniewski**

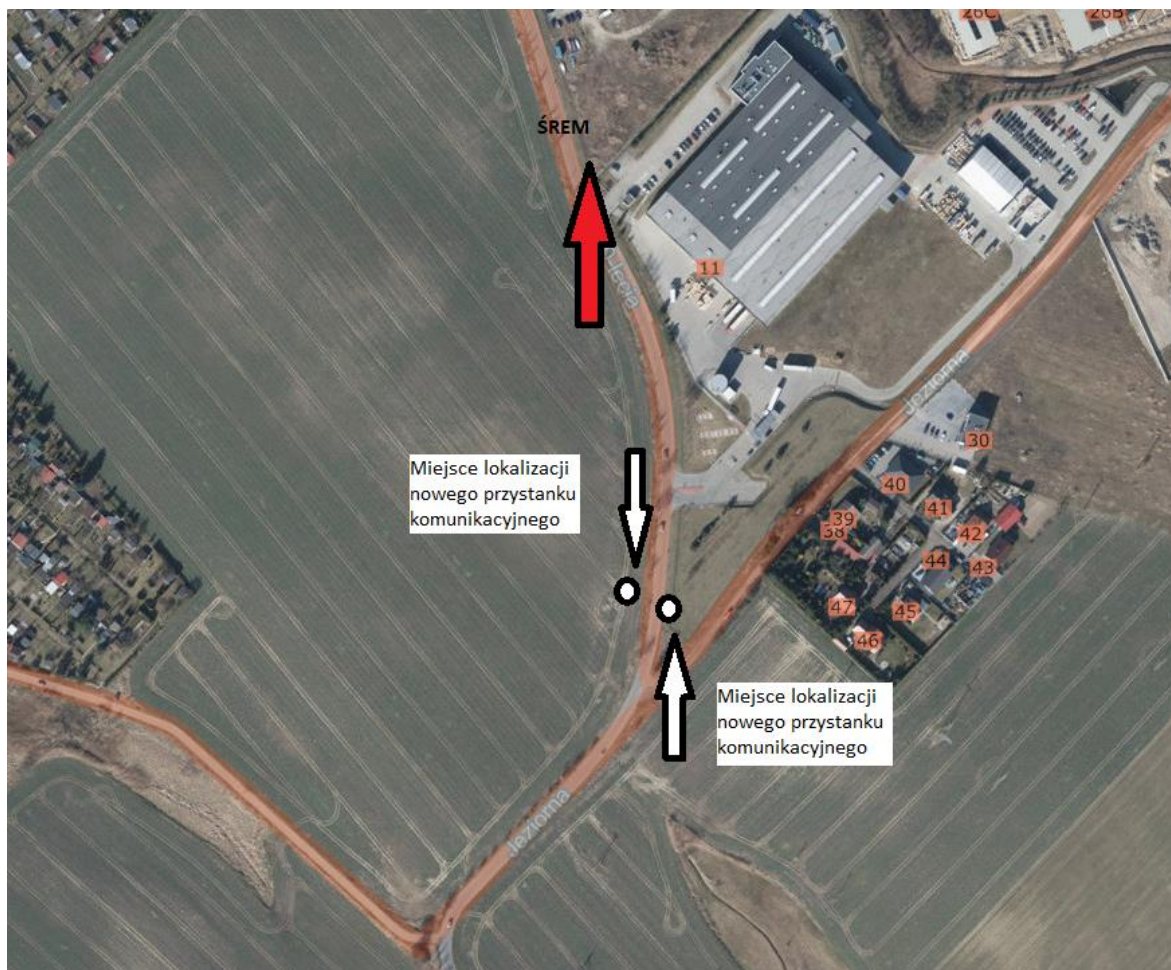
Załącznik Nr 3 do uchwały Nr

.....

Rady Miejskiej w Śremie

z dnia .....

### Wstępne miejsca lokalizacji nowych przystanków komunikacyjnych



Burmistrz Śremu

**Grzegorz Wiśniewski**

Uzasadnienie

**UCHWAŁY NR .....**

**RADY MIEJSKIEJ W ŚREMIE**

z dnia .....

**w sprawie wskazania wstępnych miejsc lokalizacji nowych przystanków komunikacyjnych w miejscowości Grzymysław i Śrem**

Zarządca drogi jest zobowiązany w myśl art. 20f pkt 1 ustawy z dnia 21 marca 1985 r. o drogach publicznych (Dz. U. z 2024 r. poz. 320, 1222) uwzględniać uchwały w których dla zaspokojenia potrzeb mieszkańców wskazane zostaną wstępne miejsca lokalizacji nowego przystanku komunikacyjnego. Ustanowienie nowych przystanków komunikacyjnych w ciągu drogi gminnej nr G 600022P w miejscowości Grzymysław i Śrem ul. 750-lecia będzie uzupełnieniem dla istniejących i funkcjonujących obecnie przystanków komunikacyjnych w gminnych przewozach pasażerskich.

Wniosek w tej sprawie został złożony przez Sołtysa wsi Grzymysław i Radną Rady Miejskiej w Śremie.

Burmistrz Śremu

**Grzegorz Wiśniewski**