

**Projekt**

z dnia 3 stycznia 2025 r.

Zatwierdzony przez .....

**UCHWAŁA NR .....  
RADY MIEJSKIEJ W ŚREMIE**

z dnia ..... 2025 r.

**w sprawie wskazania wstępnych miejsc lokalizacji nowych przystanków komunikacyjnych w miejscowości Mechlin**

Na podstawie art. 18 ust. 2 pkt 15 ustawy z dnia 8 marca 1990 r. o samorządzie gminnym (Dz. U. z 2024 r. poz. 1465, 1572, 1907 i 1940) oraz art. 20f pkt 1 ustawy z dnia 21 marca 1985 r. o drogach publicznych (Dz. U. z 2024 r. poz. 320, 1222) uchwała się, co następuje:

§ 1. Celem zaspokojenia potrzeb mieszkańców, wskazuje się wstępne miejsca lokalizacji nowych przystanków komunikacyjnych usytuowanych w ciągu drogi powiatowej nr 4072P w miejscowości Mechlin przy ulicy Śremskiej:

- 1) lewa strona drogi około km 3+550;
- 2) prawa strona drogi około km 3+580.

§ 2. Wstępne miejsca lokalizacji nowych przystanków komunikacyjnych wskazanych w § 1 przedstawia mapa stanowiąca załącznik do niniejszej uchwały.

§ 3. Wykonanie uchwały powierza się Burmistrzowi Śremu.

§ 4. Uchwała wchodzi w życie z dniem podjęcia.

Burmistrz Śremu

**Grzegorz Wiśniewski**

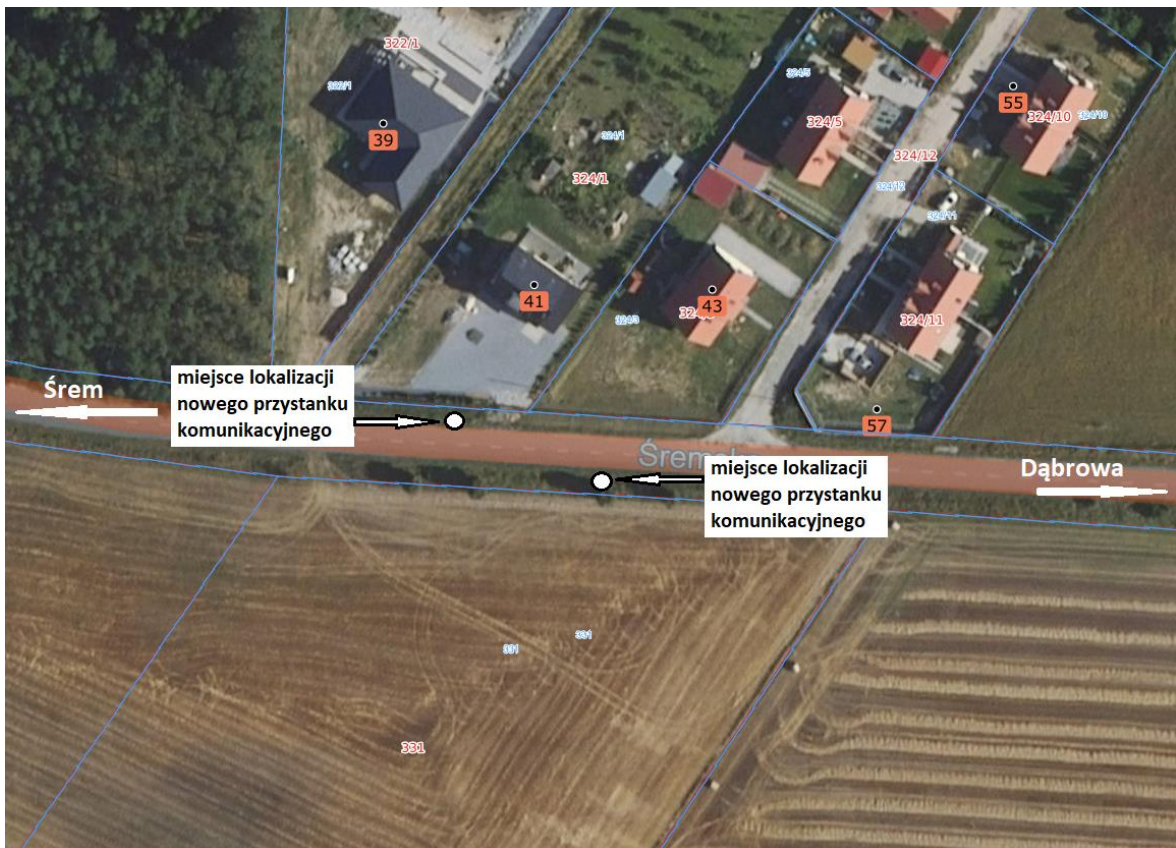
Załącznik do uchwały Nr

.....

Rady Miejskiej w Śremie

z dnia .....

### Wstępne miejsca lokalizacji nowych przystanków komunikacyjnych



Burmistrz Śremu

**Grzegorz Wiśniewski**

Uzasadnienie

**UCHWAŁY NR .....**

**RADY MIEJSKIEJ W ŚREMIE**

z dnia .....

**w sprawie wskazania wstępnych miejsc lokalizacji nowych przystanków komunikacyjnych w miejscowości Mechlin**

Zarządca drogi jest zobowiązany w myśl art. 20f pkt 1 ustawy z dnia 21 marca 1985 r. o drogach publicznych (Dz. U. z 2024 r. poz. 320, 1222) uwzględniać uchwały w których dla zaspokojenia potrzeb mieszkańców wskazane zostaną wstępne miejsca lokalizacji nowego przystanku komunikacyjnego. Ustanowienie nowych przystanków komunikacyjnych w ciągu drogi powiatowej nr 4072P w miejscowości Mechlin przy ulicy Śremskiej (przy granicy z Dąbrową, za lasem - w okolicy nowopowstałego osiedla domów jednorodzinnych) będzie uzupełnieniem dla istniejących i funkcjonujących obecnie przystanków komunikacyjnych w gminnych przewozach pasażerskich.

Wniosek w tej sprawie został złożony przez Radę Sołecką i mieszkańców Mechlina i Dąbrowy.

Burmistrz Śremu

**Grzegorz Wiśniewski**